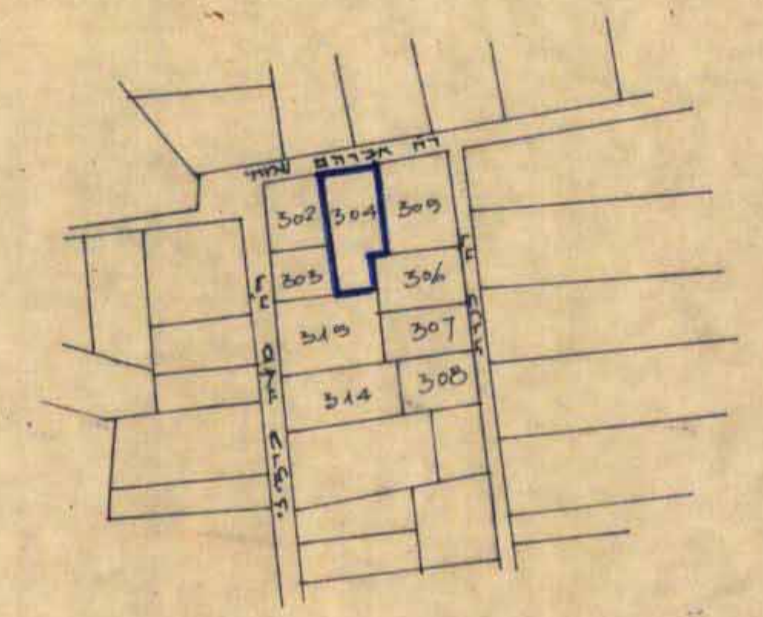
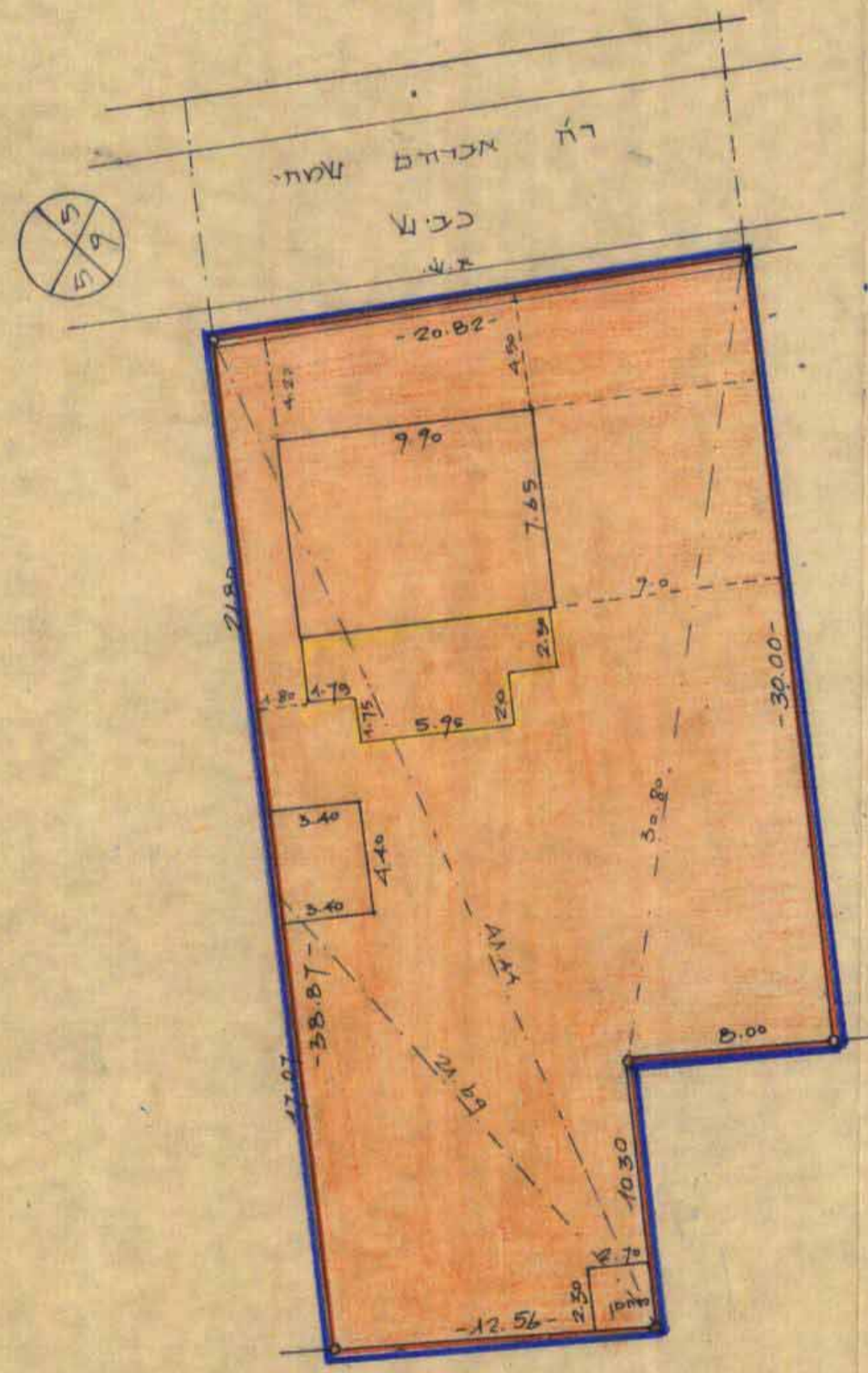


14 מרץ 1968

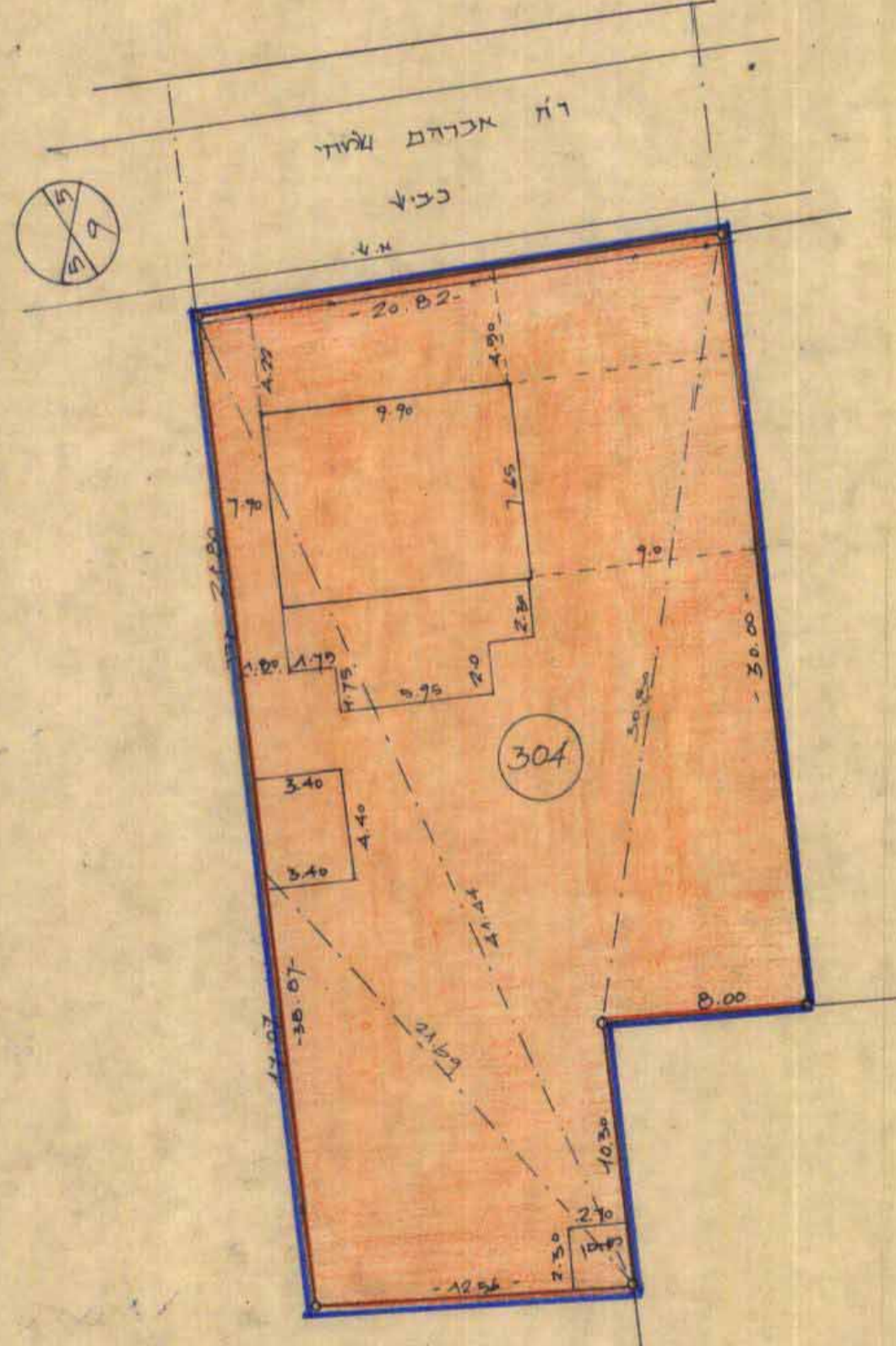
מרחב תכנון מקומי רחובות
 תכנית מס דח / שינוי לתכנית דח/1000/א
 מחוז: המרכז
 נפה: רחובות
 עיר: רחובות
 גוש: 3658
 חלקה: 304
 שטח התכנית: 40.740
 בעל הקרקע: שונים
 היוזם: הועדה המקומית לתכנון ובינה רחובות
 המתכנן: שרעבי
 קנה מידה: 1:250



תשריט סביבה קנה 1:2500



חצב מוצע קנה 1:250



חצב קיים קנה 1:250

טבלת שטחים

חצב מוצע		חצב קיים	
שטח מ ²	ייעוד	שטח מ ²	ייעוד
740	מגורים א' מיוחד	740	מגורים א' מיוחד

- מקרא:
- גבול תכנית
 - מגורים א' מיוחד
 - דרך קיימת
 - דרך חדשה
 - בטן קיים
 - להריסה

משרד הפנים
 חוק התכנון והבניה התשכ"ה-1965
 מועד: 14/3/68
 פרויקט תכנון מקומי
 תכנית: 1000/א
 חוזר התקנות בישיבת ה-
 שנים: 798
 לתכנית: 798
 קטע ריש התוכנית

חוק התכנון והבניה התשכ"ה-1965
 הנוסחה: 1000/א
 מספר תכנית: 1000/א
 מספר חלקה: 304
 שטח: 40.740
 מספר חלקה: 304
 מספר חלקה: 304