

מרחב תכנון מקומי רחובות  
תכנית מס' רח/2000/א/2

מחוז: המרכז  
נפה: רחובות  
עיר: רחובות  
גוש: 3697

מגרש: 32/1 33/1

שטח התכנית: 798 מ"ר

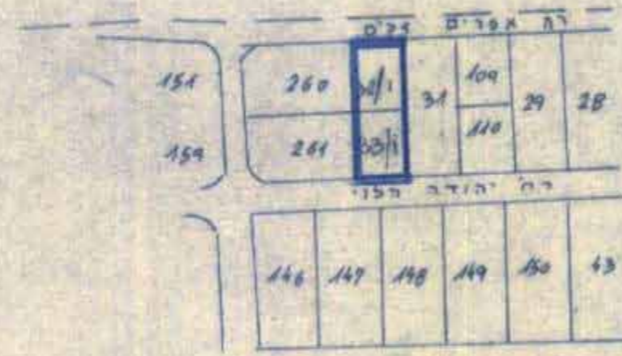
בעל הקרקע: שונים

היוזם: הועדה המקומית לתכנון ובניה רחובות

המתכנן: בן-דוד אבינועם-אדריכל

קנה מידה: 1:250

תרשים הסביבה קמ 1:2500



טבלת שטחים

מצב קיים		מצב מוצע	
שטח מ	ייעוד	שטח מ	ייעוד
798.00	מגורים	372.50	מגורים-מסחר
		332.50	מערים
		44.00	דרך חדשה
		49.00	מפרץ חניה

מצב מוצע קמ. 1:250

מצב קיים קמ. 1:250

18.5.91

חוק התכנון והבניה תשכ"ח-1965  
הועדה המקומית לתכנון ולבניה  
רחובות

2/11/2000/א/2

18.9.88

משרד הפנים מחוז המרכז  
חוק התכנון והבניה תשכ"ח-1965  
אישור תכנית מס' רח/2000/א/2

התכנית מאושרת מבח  
סעיף 208(ג) לחוק

18.9.88

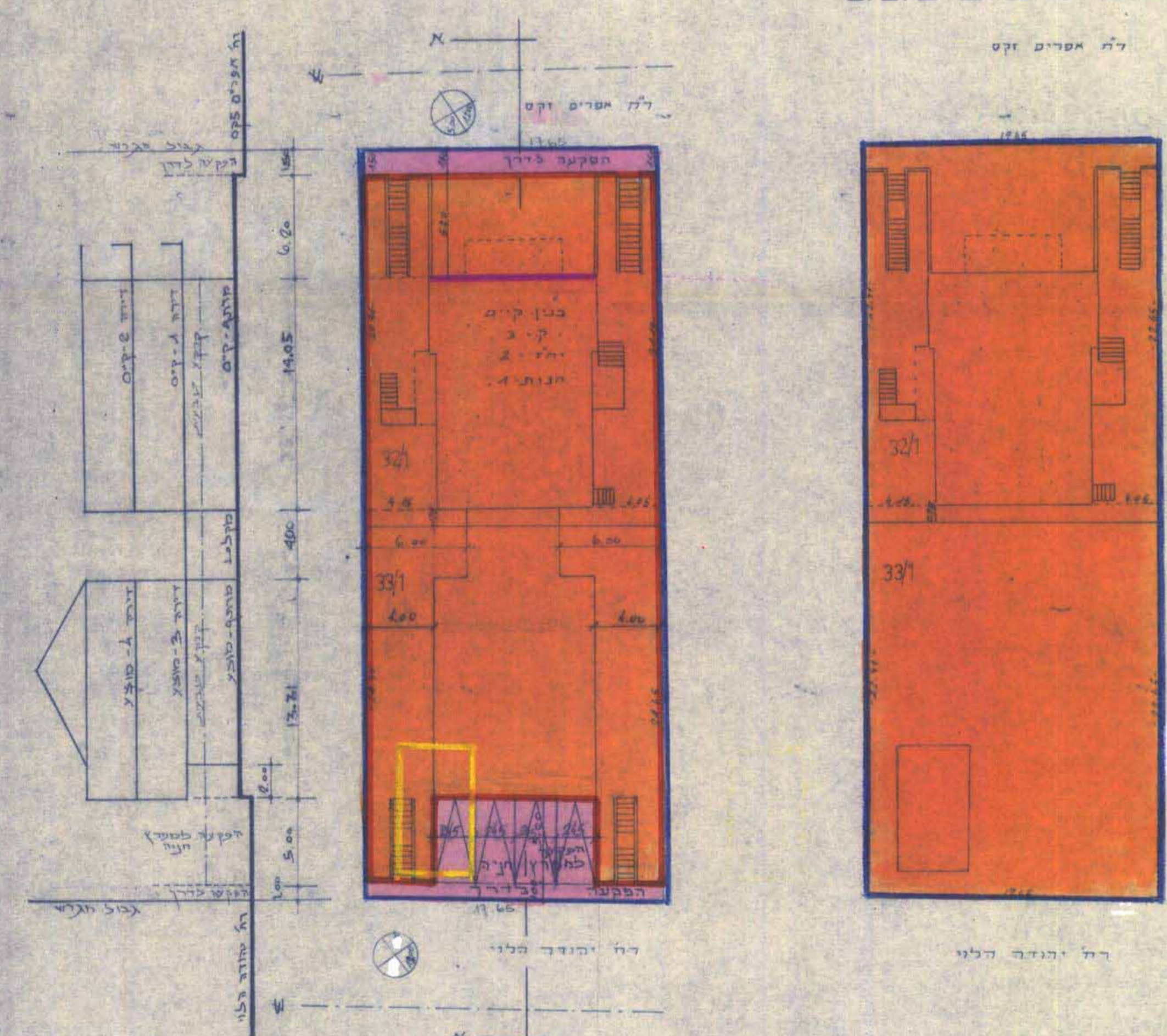
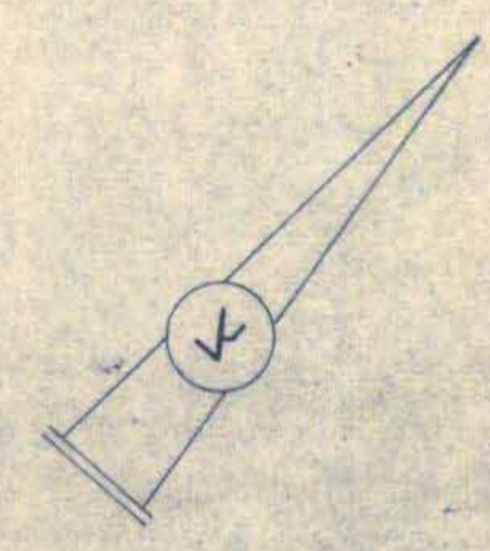
מפקח הערים והתכנון

משרד הפנים מחוז המרכז  
חוק התכנון והבניה תשכ"ח-1965  
אישור תכנית מס' רח/2000/א/2

התכנית מאושרת מבח  
סעיף 208(ג) לחוק

18.9.88

מפקח הערים והתכנון



- מקרא
- גבול תכנית
  - מגורים א
  - מגורים מיוחד
  - חזית מסחרית
  - שטח ציבורי פתוח
  - דרך קיימת
  - דרך חדשה + מפרץ חניה
  - בנן קיים
  - להדישה

חתך א'-א' - חתך אופייני לאורך האנדרש - קמ. 1:250