

המחוז: המרכז  
 מרחב תכנון נתניה  
 שינוי תכנית מצורטת נת/307/20  
 הנפה: השרון  
 העיר: נתניה  
 הגוש: 8273  
 החלקות: 19, 23, 306, 314 בחלק  
 המגיש: עיריית נתניה  
 המבצע: הועדה המקומית לתכנון ולבניה, נתניה  
 המתכנן: משרד מהנדס העיר  
 בעל הקרקע: עיריית נתניה ואחרים  
 השטח: 5.500 דונם בערך  
 קנה מידה: 1:1250

חוזות מצול:

משרד הפנים

חוק התכנון והבניה חשכיה-1965

תחום: נתניה

התחום המקומי: נתניה

שם: מסלול 20/307/20

תאריך: 23.8.67

החלטת המועצה: אישור

דחל"ט: לחל"ט

מסגרת: מסלול

יועץ ראש העיר: א. גל

התכנון והבניה חשכיה-1965

ההקפדה ל: תכנון ולבניה חשכיה

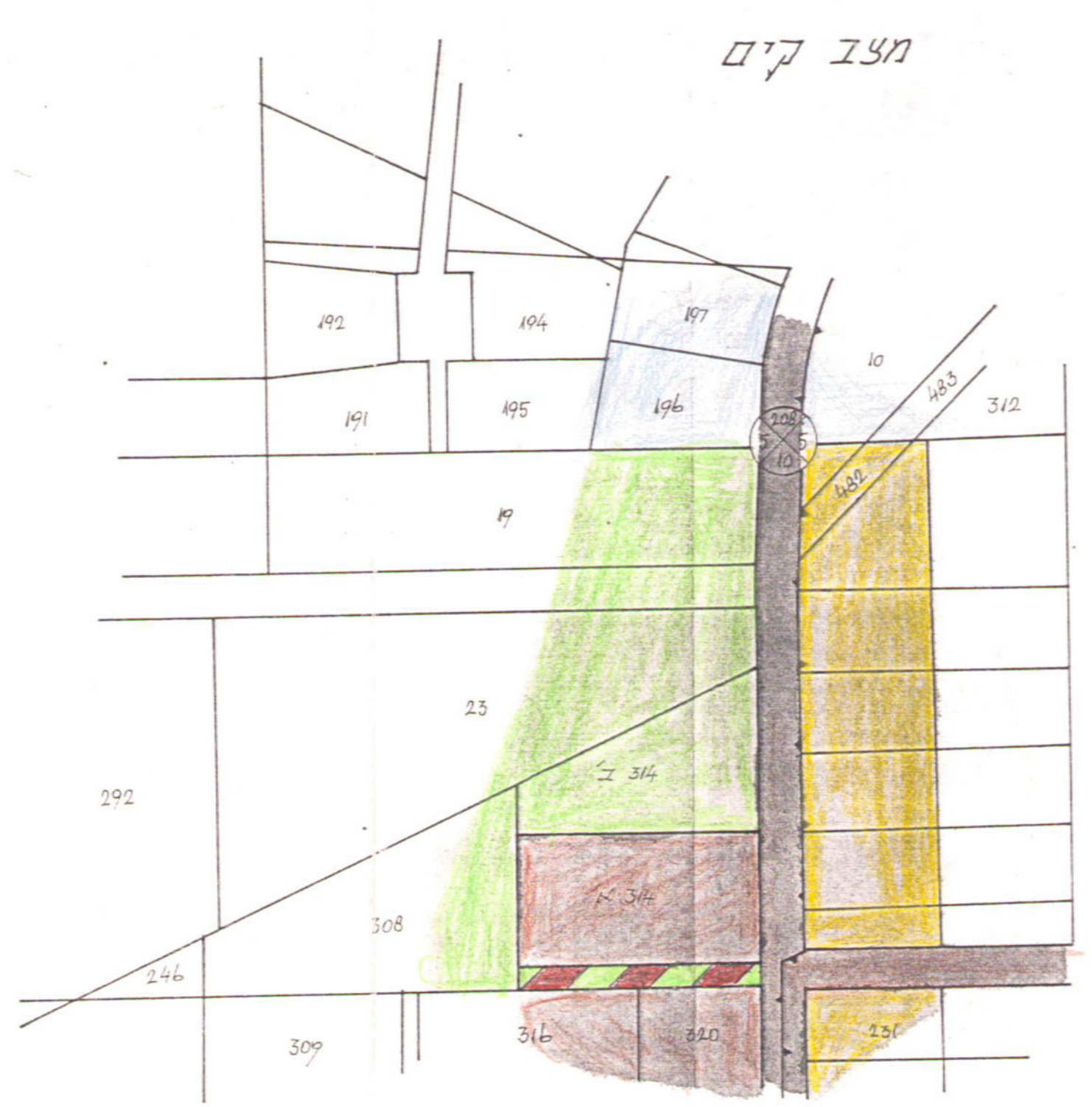
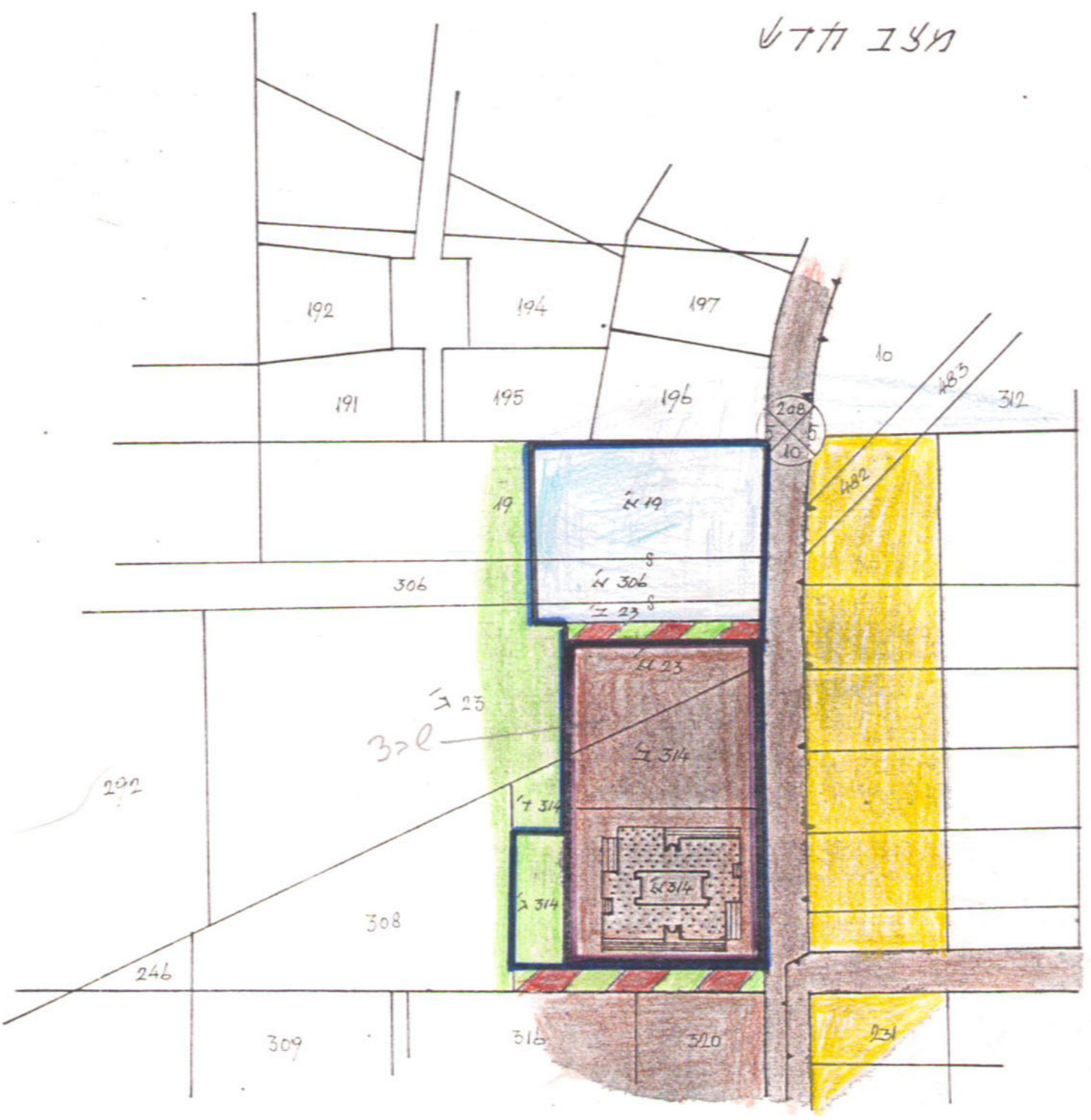
רמת המסוה ל: תכנון ולבניה חשכיה

אושר

בשיבת מס' 40 מס' 23

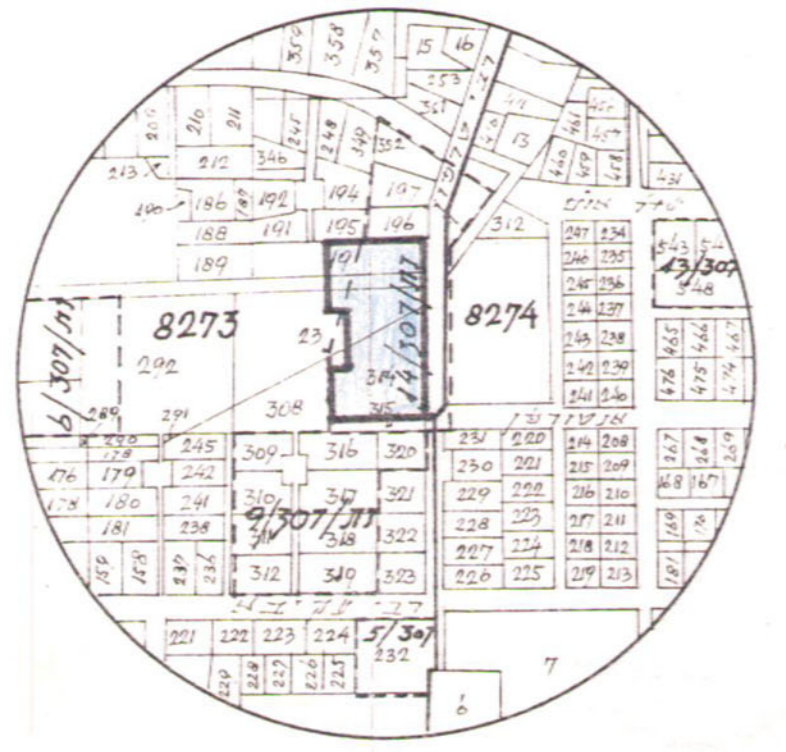
מחשבים: א. גל

מיוס: א. גל



מקרא:

- גבול התכנית
- דרך קיימת
- אזור מגורים
- שטח לבנין צבורי
- שטח צבורי פתוח
- בית קיים
- מישור קרקע
- קו בנין קו בנין
- דוויז קרקע
- שטח קיים



296.7