

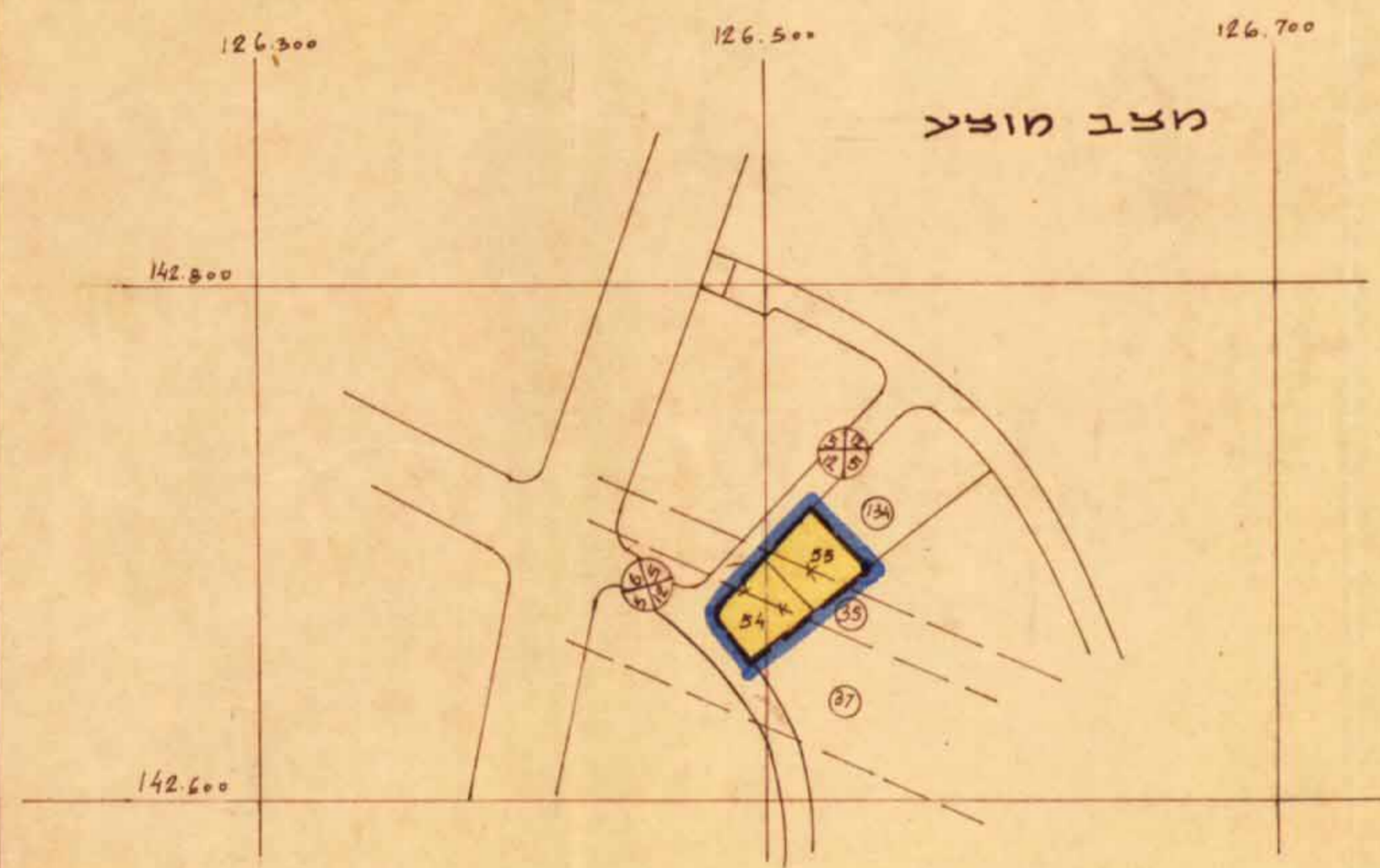
# מרחב תכנון מקומי "זמורה"

## תכנית מפורט מס' 5/66/31<sup>NS</sup> שהוגשה ע"י משרד השיכון

### שנוי לתכנית מפורטת מס' 3/62/1 (שיכונים צבוריים)

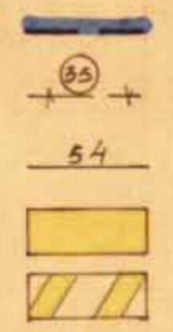
#### אוביקט: 03

גוש: 3510 חלק מחלקות: 134, 37, 35

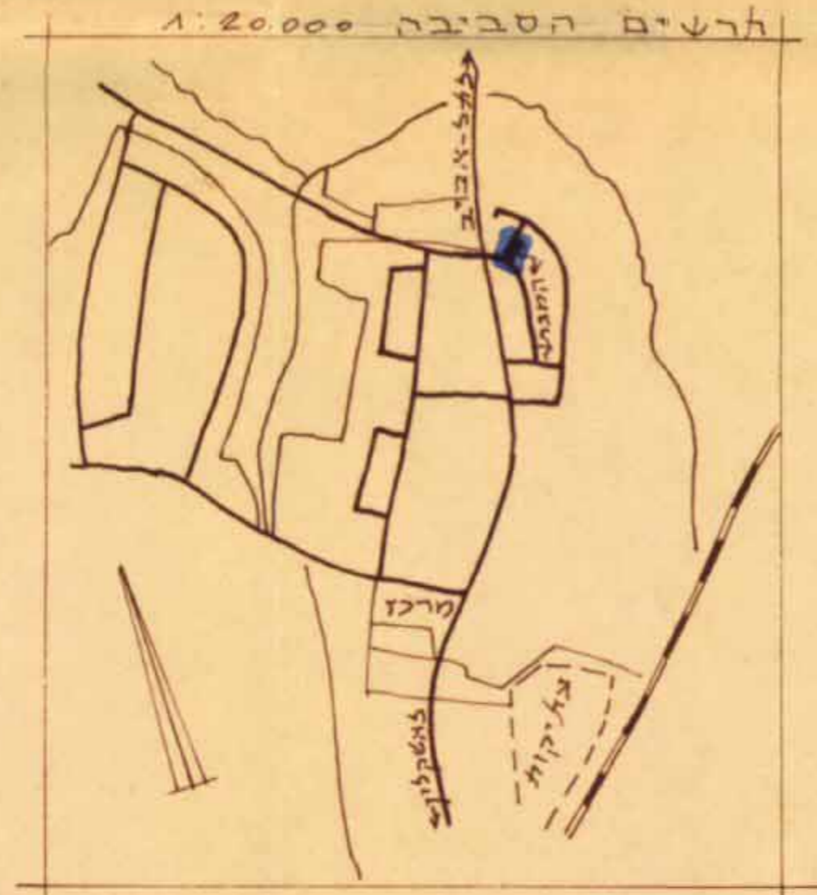
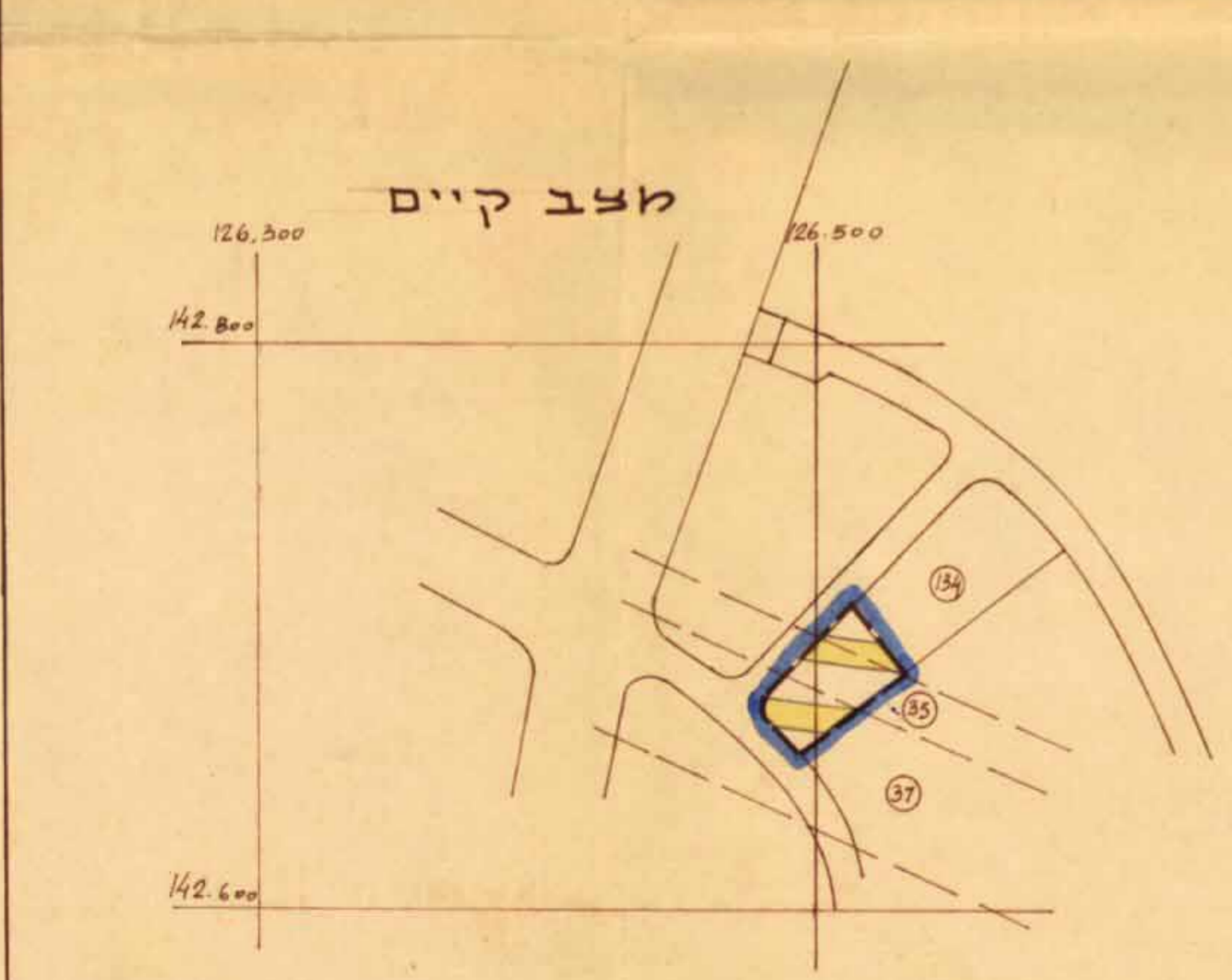


המחוז: המרכז  
 הנפה: רחובות  
 המקום: יבנה  
 בעל הקרקע: מינהל מקרקעי ישראל  
 מגיש התכנית: משרד השיכון  
 מחבר התכנית: משרד השיכון - מחוז המרכז  
 שטח התכנית: 78.78 דונם (שטח תוכנית-1965)

מרחב התכנון מקומי  
 חבנית: 5/66/31  
 חתימה: [Signature]  
 תאריך: 24/3/1965



מקרה  
 גבול התכנית  
 גבול חלקה רשומה ומספרה לביצוע  
 גבול מגרש מוצע ומספרו  
 אזור מגורים ג  
 שטח לרתכנון



לוח השטחים

האזורים	מס' מגרש	סה' דונם	אחוזים
אזור מגורים ג'	54, 55	1.78	100
ס"ה		1.78	100

חתימת בעל הקרקע: [Signature]  
 תאריך: 24/3/1965  
 חתימת מגיש התכנית  
 חתימת מחבר התכנית

משרד השיכון - מחוז המרכז  
**חוק התכנון והבניה תשכ"ה - 1965**  
 ועדה מקומית לתכנון ובניה  
**"זמורה"**  
 חבנית: 5/66/31  
 בשיבה מס': 2  
 תאריך: 23/4/65  
 חותמת: [Signature]  
 מנכ"ל

תאריך: 5.7.70