

45857

מרחב תכנון מקומי "זמורה"

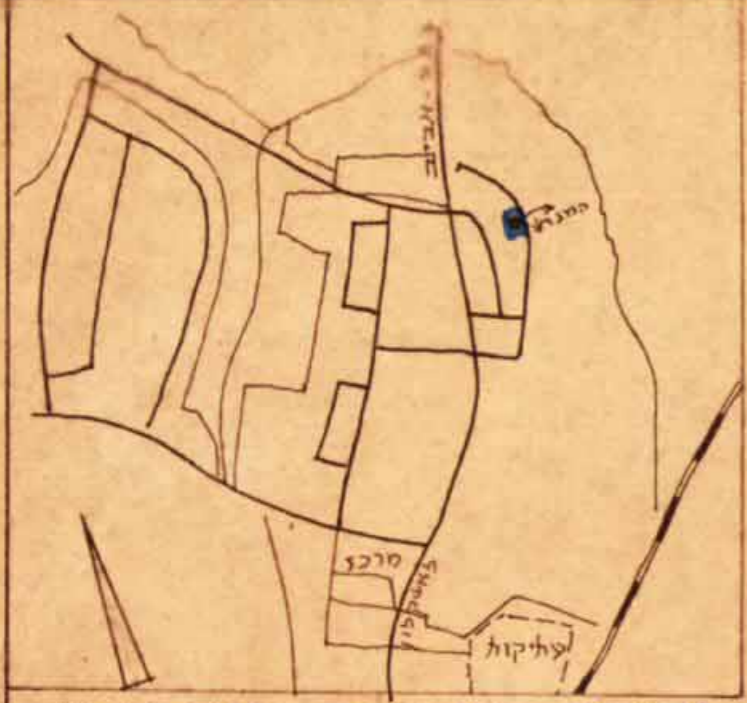
תכנית מפורטת מס' 12/66/45 שהוגשה ע"י משרד השיכון
שנוי לתכנית מפורטת מס' 3/62/1 (שיכונים צבוריים)

אובייקט: 03

גוש: 3510

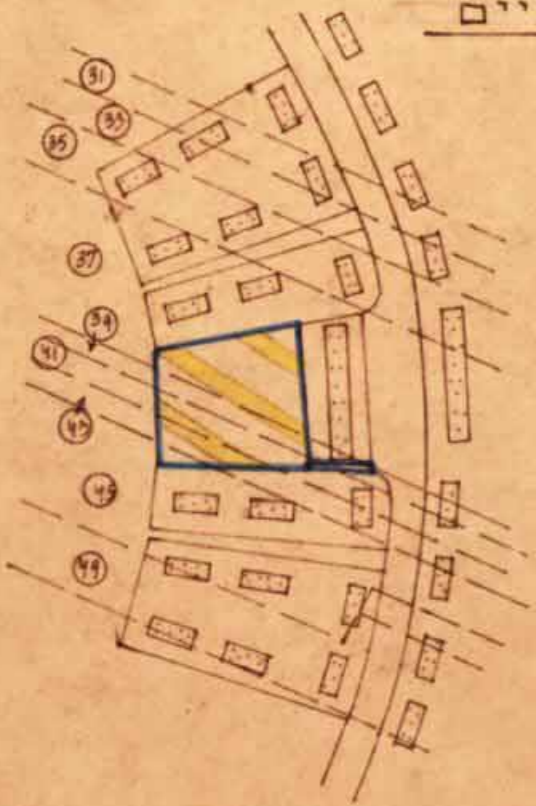
חלק מחלקות: 37, 39, 41, 43, 45

מחוז: המרכז
 נפה: רחובות
 מקום: יבנה
 בעל הקרקע: מינהל מקקעי ישראל
 מגיש התכנית: משרד השיכון
 מחבר התכנית: משרד השיכון מחוז המרכז
 שטח התכנית: 2.350 + זנ"ב

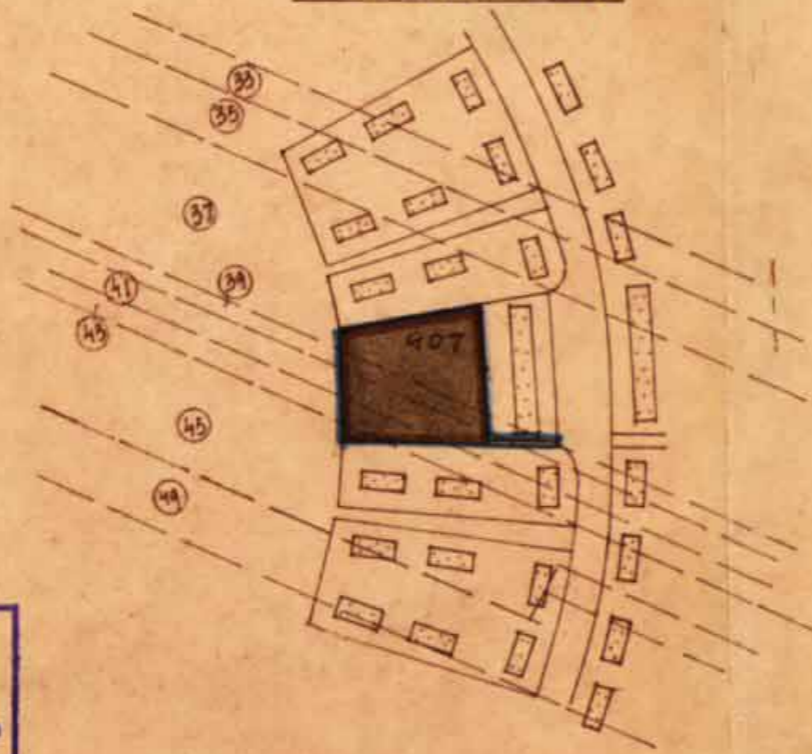


ארשים הסביבה 1:20000

מצב קיים



מצב מוצע



מקרה
 גבול התכנית
 גבול חלקה רשומה ומספרה לביטול + 37
 גבול מגרש מוצע ומספרו
 שטח לבנינו צבור
 שטח לרתכנון

לוח השטחים			
האזורים	מס' מגרש	סה' זנ"ב	אחוזים
שטח לבנינו צבור	907	2.350	100
סה"כ		2.350	100

משרד הפנים
 חוק התכנון והבניה תשכ"ה - 1965
 מחוז: באר שבע
 מרחב תכנון מקומי: לארכה
 תכנית: 12/66/45
 הועדה המחוזית בישיבתה ה: 42/2
 מיום: 19.9.73
 החליטה לתת תוקף לתכנית הנזכרת לעיל.
 סגן מנהל כללי לתכנון: יושב ראש הועדה

מינהל מקרקעי ישראל
 מחוז תל-אביב-המרכז
 17. XII. 1972
 תכנון ופתוח

חתימת בעל הקרקע

[Signature]

חתימת מגיש התכנית

[Signature]
 משרד השיכון - מחוז המרכז

חתימת מחבר התכנית

[Signature]
 משרד השיכון

ת"ת והבניה תשכ"ה - 1965
 גישה מקדמת לתכנון ובניה
 "זמורה"
 12/66/45
 19.9.73
 משרד השיכון
 מוכר

תאריך: 8.2.1972