

מרחב תכנון עיר רחובות

תסריט לתכנית מס' 166/1

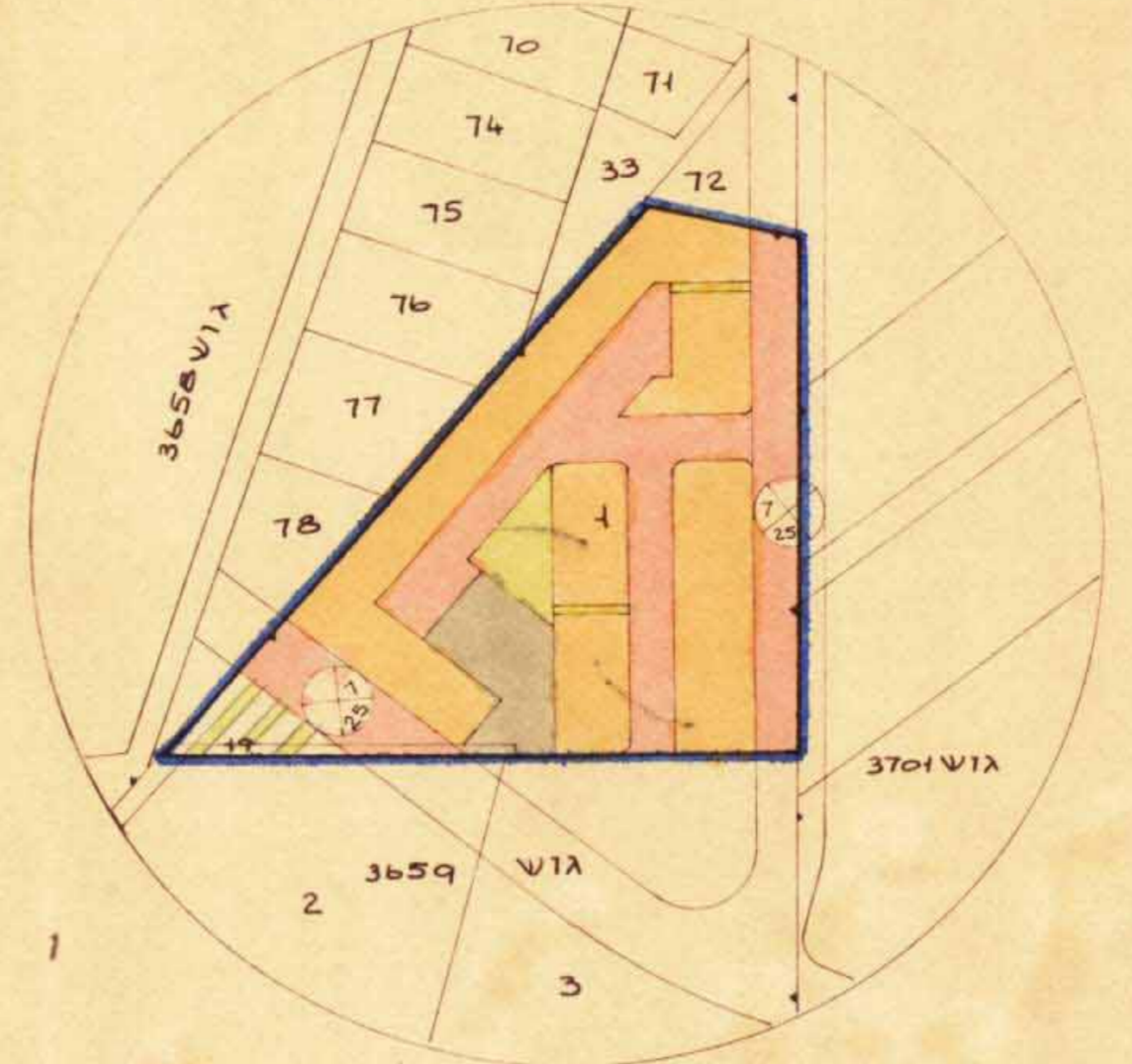
שנוי מס' 19, 1

לתכנית מפורטת מס' 166/1

מחוז : המרכז
 נפה : רחובות
 העיר : רחובות
 גוש 3659 : חלקות 1, 19 (חלק)
 שטח התכנית : 24.100 מ"ר

סלע' חב' לשכון בע"מ : רח' בכורי העיתים 23 ת"א
 בעל הקרקע : אחוזת בן-ארי בע"מ
 מנהל : א. לוינצון
 רח' דובנוב 24 ת"א
 ואחרים :
 סלע' חב' לשכון בע"מ והועדה : היו"ם
 המקומית לתכנון לבניה-רחובות : המחנן
 אביאל כץ אדריכל : רח' שלמה המלך 50 ת"א
 כתובתו :

תאריך פירוט : 18.12.1966
 חברה לבניה עמית בע"מ
 חתמת הבעלים :
 חתמת המחנן :



מצב לפי תכנית מאושרת
 ק.מ. 1:2500

סל"כ	מס' יחידות בבנין	מס' קומות	בנין מס' קומות
48	(2) 24 = 4x6	4 + עמ' 4	3,1
224	(14) 16 = 4x4	4 + עמ' 4	109,8,7,6,5,4,2,16,15,14,13,12,11
272		יחידת מסהרית	17
		סה"כ	

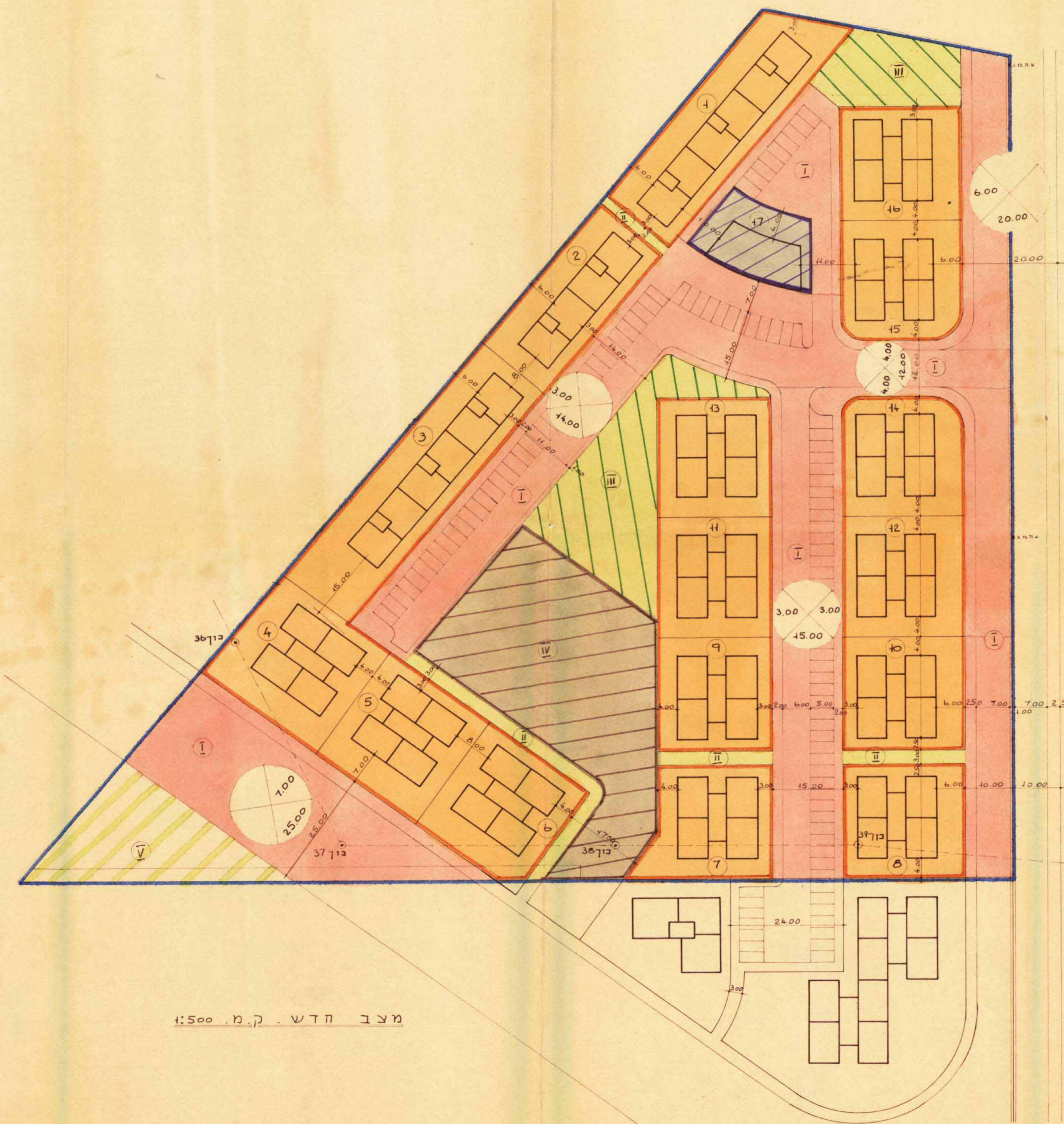
חלקות	יעוד	מגוש לבניה שטח ציבורי שטח חקלאי	סה"כ
1	בניה	970	
2	"	660	
3	"	1100	
4	"	700	
5	"	700	
6	"	690	
7	"	625	
8	"	640	
9	"	590	
10	"	640	
11	"	620	
12	"	600	
13	"	620	
14	"	680	
15	"	676	
16	"	650	
17	יחידת מסהרית	370	
I	דרכים	7070	
II	שביל להולכי רגל	400	
III	שטח ציבורי פתוח	470	
IV	שטח לבנין צבורי	2220	
V	שטח חקלאי	745	
סה"כ		11660	11695
סה"כ אחוזים		40.4%	40.6%

מקרא

- גבול התכנית
- דרכים חדשות וחניות
- שביל להולכי רגל
- אזור סגורים מיוחד
- שטח לבנין צבורי
- שטח צבורי פתוח
- יחידה מסחרית
- שטח להשלמה
- מספר הדרך
- קו בנין מינימלי מגבול הדרך
- רוחב הדרך
- אזור חקלאי

הוק התכנון והבניה חש"ה-1965
 הועדה המחוזית לתכנון ולבניה
 ד. 10.12.66
 1/166/1
 מס' תכנון מס' 166/1
 מס' חקיקה מס' 19, 1
 מס' חקיקה מס' 19, 1
 מס' חקיקה מס' 19, 1

משרד הבנים
 חוק התכנון והבניה חש"ה-1965
 מס' תכנון מס' 166/1
 מס' חקיקה מס' 19, 1
 מס' חקיקה מס' 19, 1
 מס' חקיקה מס' 19, 1



מצב חדש ק.מ. 1:500