

מרחב תכנון מקומי נתניה

תשריט מצורף לתכנית מס' נת/348/30 לשנת 1980 של תכנית מפורטת מס'נת/348/30



מחוז: נפה: עיר: גוש: בעלר הקרקע: המתכנן והיוזם: שטח התכנית: תאריך:

המרכז: השרון: נתניה: 8234 חלקה 98:
מינהל מקרקעי ישראל:
מחלקת תכנון מינהל מקרקעי ישראל:
13190:
29/2/80:

מקרא:
גבול תכנית
אזור תעשייה
דרך מוצע

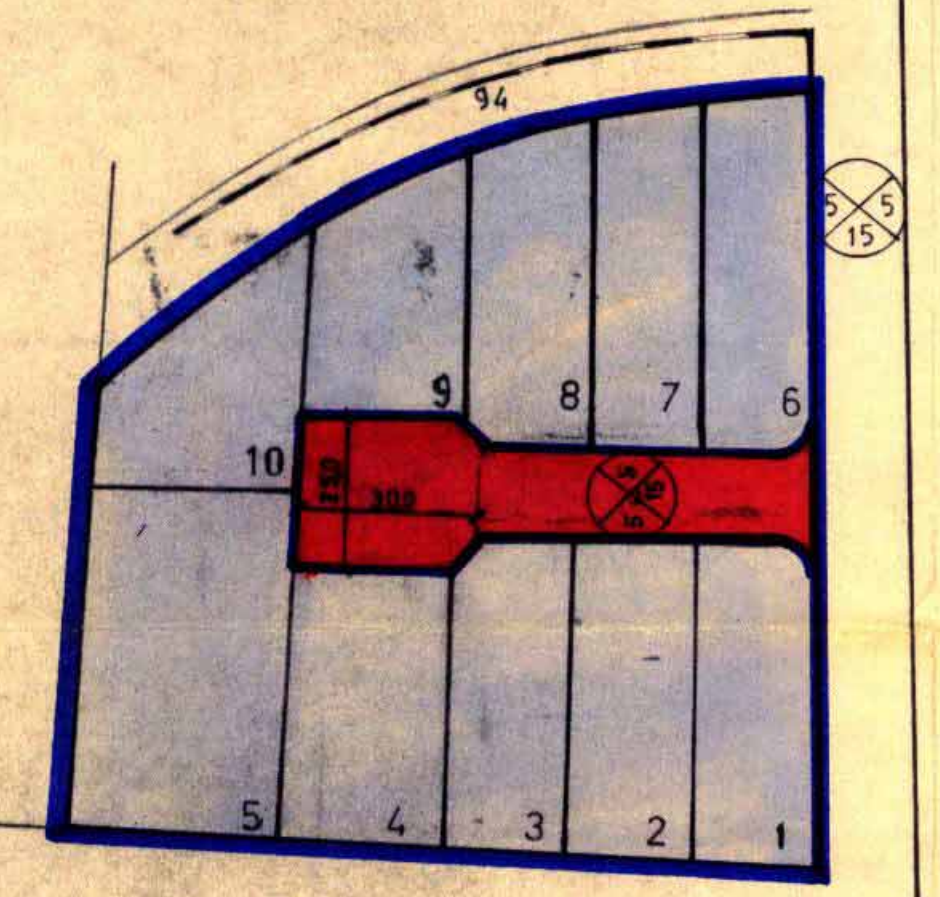
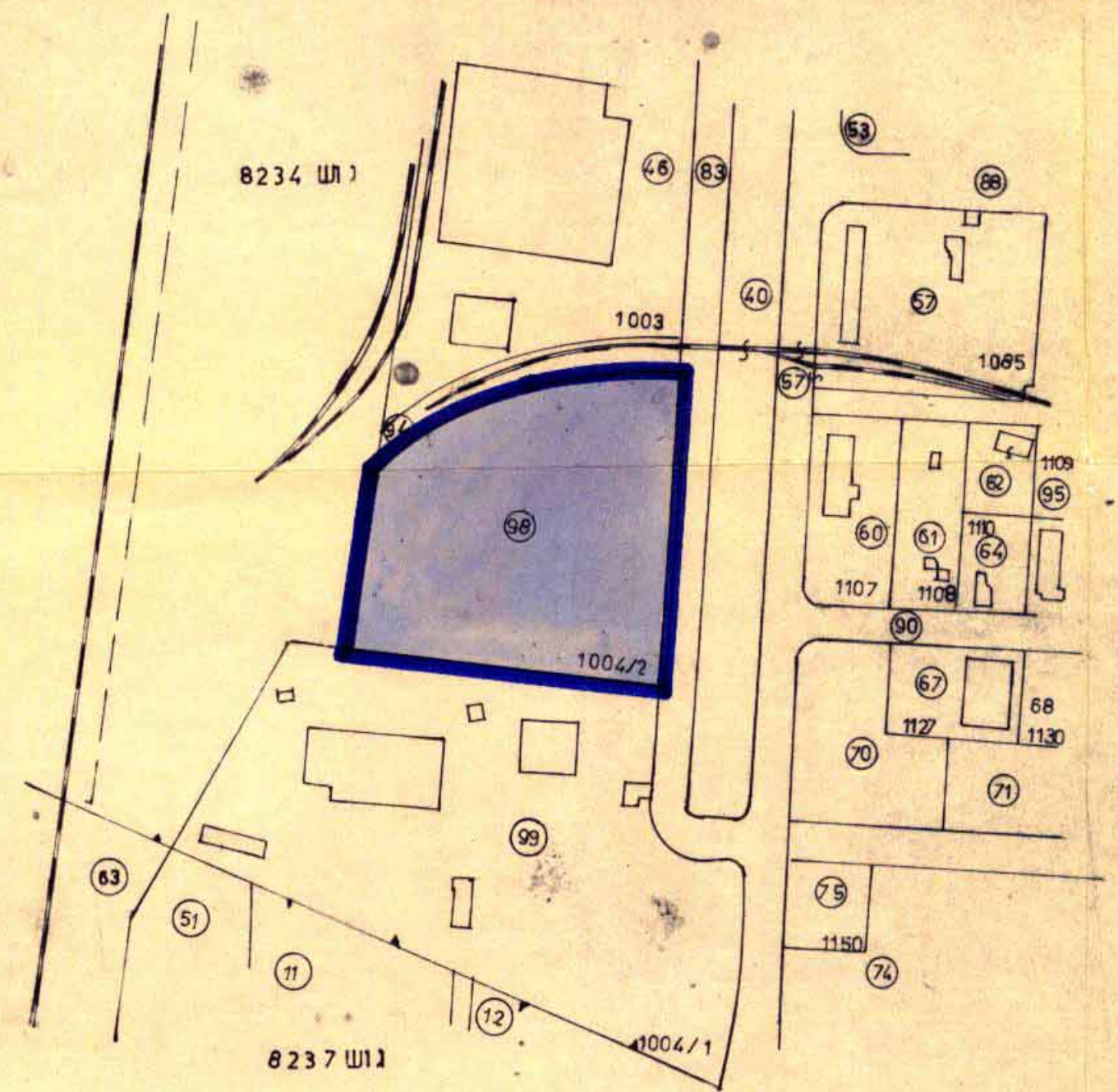
משרד הפנים
חוק התכנון והבניה חש"ב-1965
מס' 3917
מרחב תכנון מקומי (נתניה)
תכנית מס' 30/348/30
הועדה המחוזית ביישובה ה' 1.83
מיש' החליטה לתת תוקף לתכנית המוצעת לפי יו"ט פנ"ר סל"ג לתכנון יו"ט פנ"ר חצ"ה

לוח מגרשים

מס מגרש	שטח במטר
1	1100
2	1100
3	1100
4	1290
5	2000
6	1000
7	1000
8	1000
9	1000
10	1000
סה"כ	11590

טבלת שטחים

היעוד	שטח במטר	שטח ב%
אזור תעשייה	11590	87.77
דרך	1600	12.13
סה"כ	13190	100.00



מצב מוצע קמ.1:1250

מצב קיים ותרשים הסביבה קמ.1:2500

לנו התנגדות פקודת התכנון והבניה במועצה שיש להיתר מתאמת או יות התכנון המוסמכת.
מחשבונית ורישוי תכנון כלבד, או בת כדאי לחקור כל זמן ליתום צירט או לכל בעל ענין אחר בשטח התכנון כל קוד לא תוקעה השטח או ענינו השטח מוצעם פריטו הדין והתקנה או בית המדרש את כל בעל זכות בשטח הדין ו/או כל דעות מוסמכות לפי כל דקתי כל דקתי.
ו הכר סטק מוצעור בזה כי אם נקטשו או ייעשה על ידינו הסכם השטח הנלוו בתכנית. אין בהתנגדותו על תוכנ. הכר או דעת. ס הסכם בתנאי ו/או ויתור על זכויות לבעול בעול הכרתי עיי שרכש בתנאי על פיר זכויות בעלות ששטחו ו/או על כל זכות ת הקובעת לנו מזה הסכם בתנאי ו/או על דקתי שכן החיטתנו ת אך הדין מפורטת ממש התנגדות.
מינהל מקרקעי ישראל
המרכז

חוק התכנון והבניה חש"ב-1965
הועדה המקומית לתכנון ולבניה
נתניה - המועצה
מ.ו.ר
בישיבות מס' 42
תאריך 29.4.80
מנהלים
רשיון מס' 11-3-80

חתימות:
חתימת בעל הקרקע
חתימת היוזם