

4000869

מחוז המרכז

אדמת תכנון מקומי

"35074"

15/19/63

19/63

תשרי לתכנית מס

שני לתכנית ספורטת מס

המרכז

מחוז

רחובות

נפדה

גדרה

ישוב

חלקת 109-112

גוש 3876

ארטם מס 5-8 בתכנית ספורטת מס אד 19/8

3504 מ"ר

שטח התכנית

הצ"מ/בעל הקרקע א"ל לפתח גדרה בע"כ עבור מטריד השכון לקניטת עולים

המתכננים

אמלגום-יעוז-פנסר

אדריכלים-להנדסים

גליקסון 6. ת"י טל: 245036

משרד הפנים
 חוק התכנון והבניה השכיה-1965
 מחוז המרכז
 מרחב התכנון מקומי
 חכנית אד 15/19/63
 התערה המפורטת בשיבתה ה-16/2
 ת"מ 24.4.74
 החליטה לתת תוקף לתכנית המקומית לעיל.
 מ"מ

חלקה

גבול התכנית

גבול חלקה ואספ

אזור ארזים ב

אזור ארזים ג

גבול חצוץ

מספר הדרך

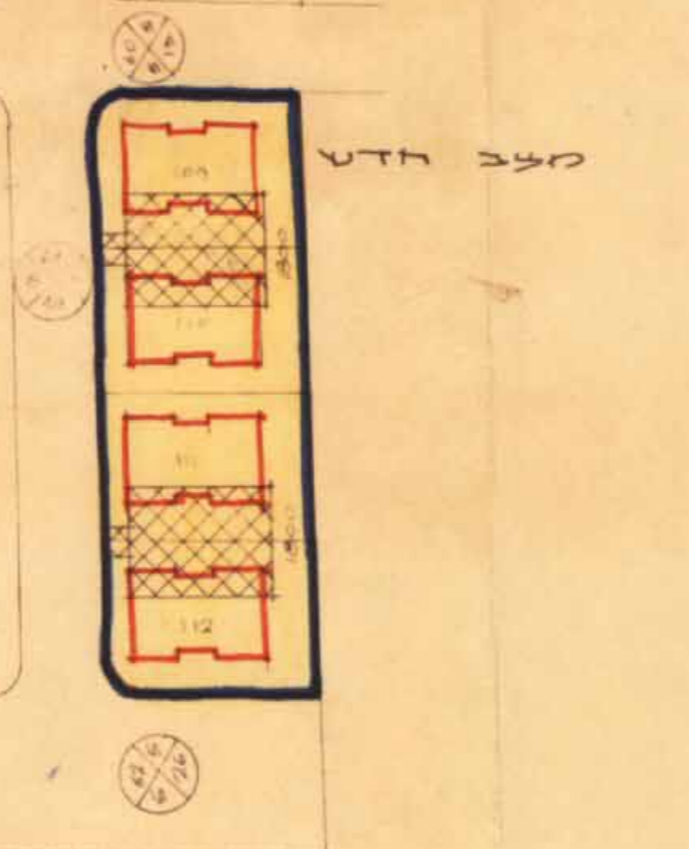
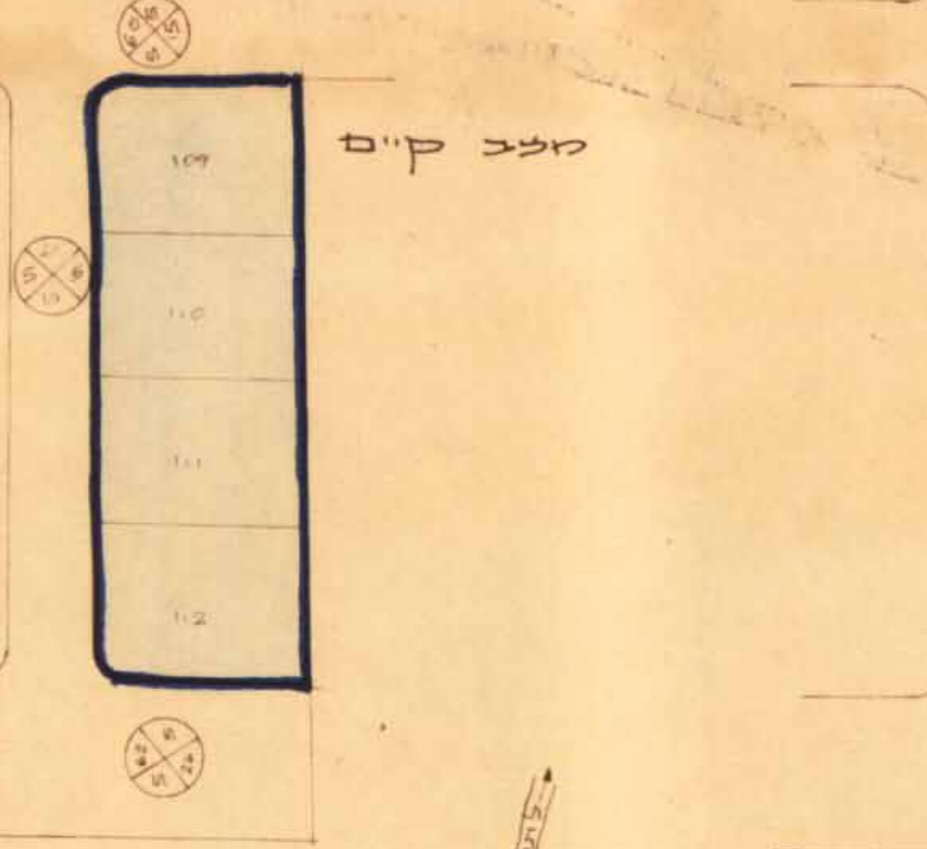
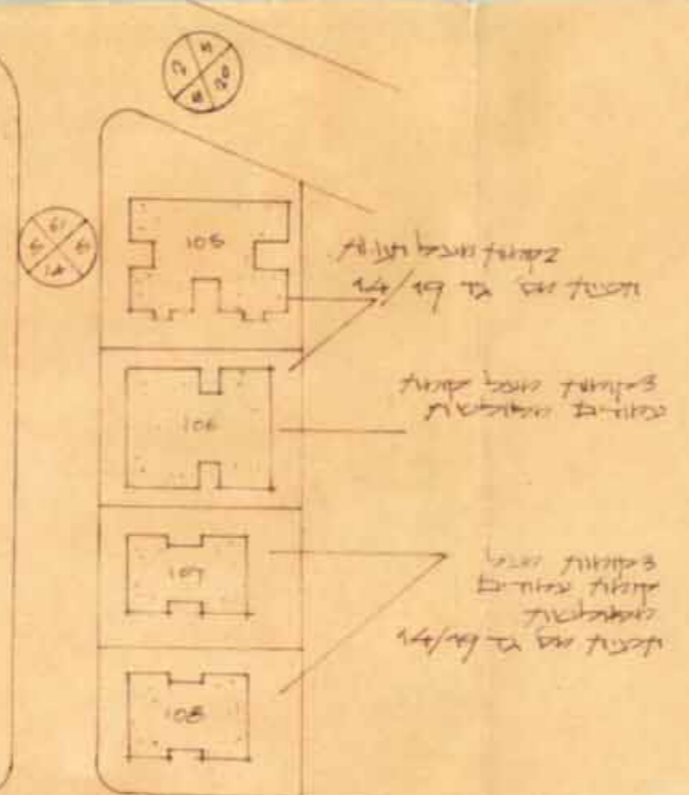
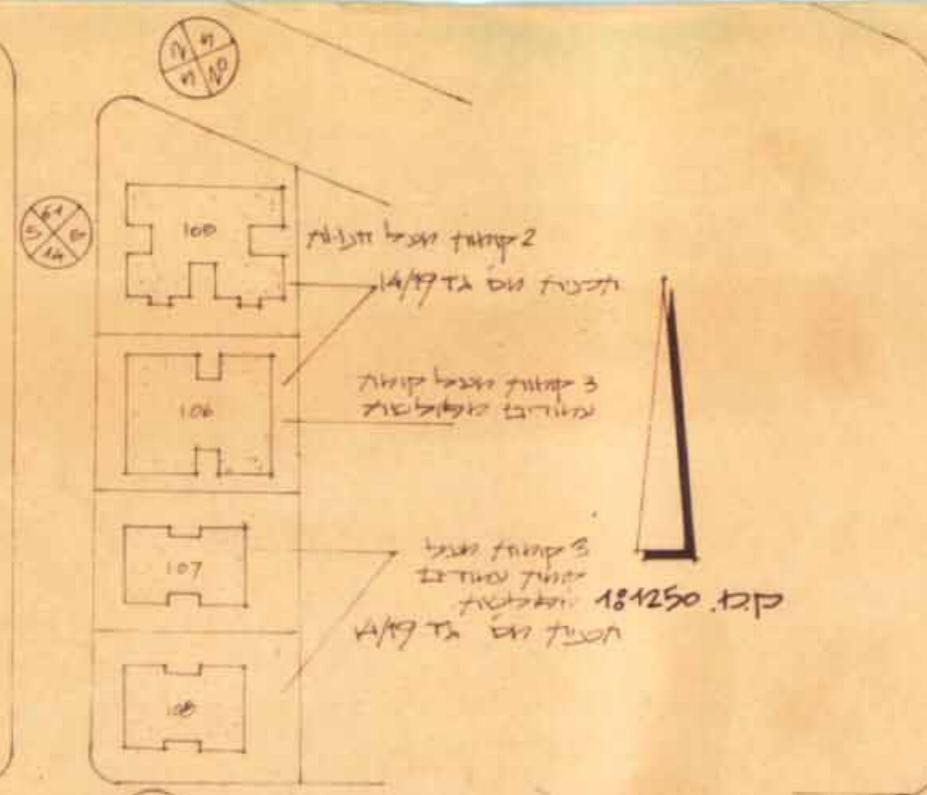
קו גבול

רוחב הדרך

הנהיג מוטור



חוק התכנון והבניה השכיה-1965
 ועדה מקומית לתכנון ובניה
 15/19/63
 20.4.71
 תוקף מס 86.8.86
 מ"מ



תרשים סגור
1:10000

אמלגום-יעוז-פנסר
אדריכלים-להנדסים
מ"מ

הנדסאי אריאל
מ"מ

מ"מ, לפתח גדרה בע"כ א"ל

מ"מ, לפתח גדרה בע"כ א"ל