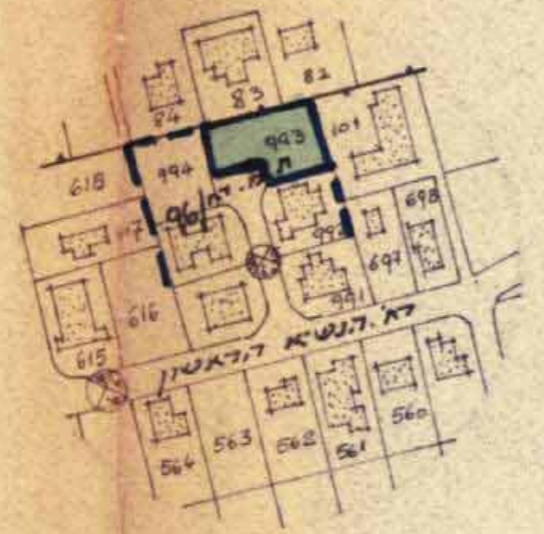
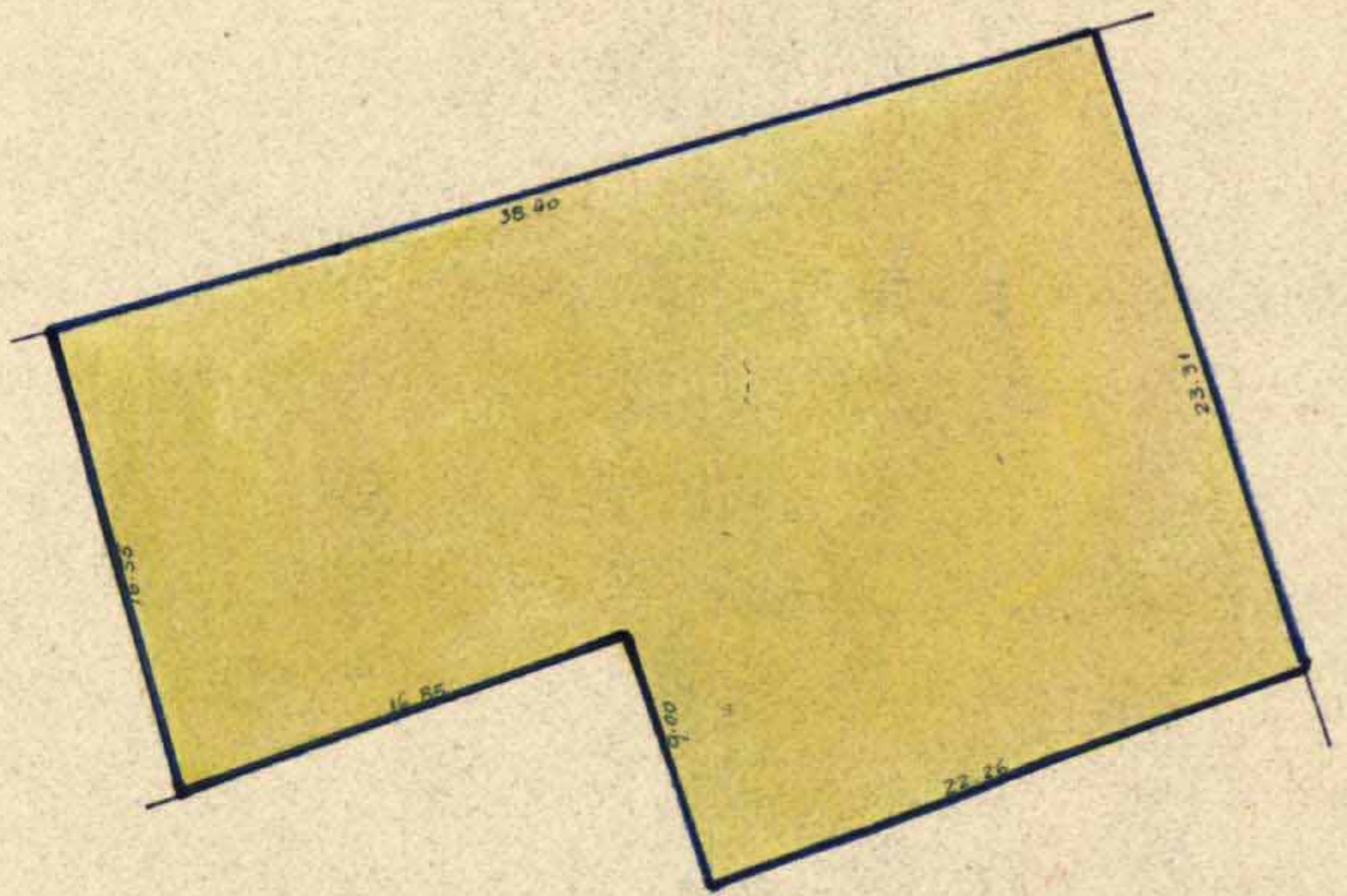


הכותב: המרכז  
 מרחב תכנון מקומי: רחובות  
 תכנית ומספרה: תכנית מפורטת מס' רח/96/ו  
 הנפה: רחובות  
 העד: רחובות  
 הגוש: 3703  
 החלקה: 993  
 היצב: הועדה המקומית לתכנון ולבנין עיר  
 המחבן: עדיית רחובות - המחלקה הטכנית  
 בעל הקרקע: פדיית רחובות  
 השטח: 40.798  
 קנה מידה: 1:250, 1:2500



חוק התכנון והבניה תשכ"ה - 1965  
 הועדה המקומית לתכנון ולבניה  
 רחובות  
 הכנית מס' 1/96/ו מס' מספרות מס' 18/1/68  
 בישיבה מס' 466 מיום 18/1/68 הוחלט  
 להקטין גובהו של לוחית המהומות לתכנון ולבניה  
 מהלח המוכן שהמלצה להקטין/לאשרה.  
 יו"ר הועדה



תרשים המקום  
 קנה 1:250



מסדר הפנים  
 חוק התכנון והבניה תשכ"ה-1965  
 מס' 1/96/ו  
 מס' 37  
 מס' 320  
 יושב ראש הוועדה

מקרא:  
 צבע ירוק - פתות  
 צבע צהוב - ג'