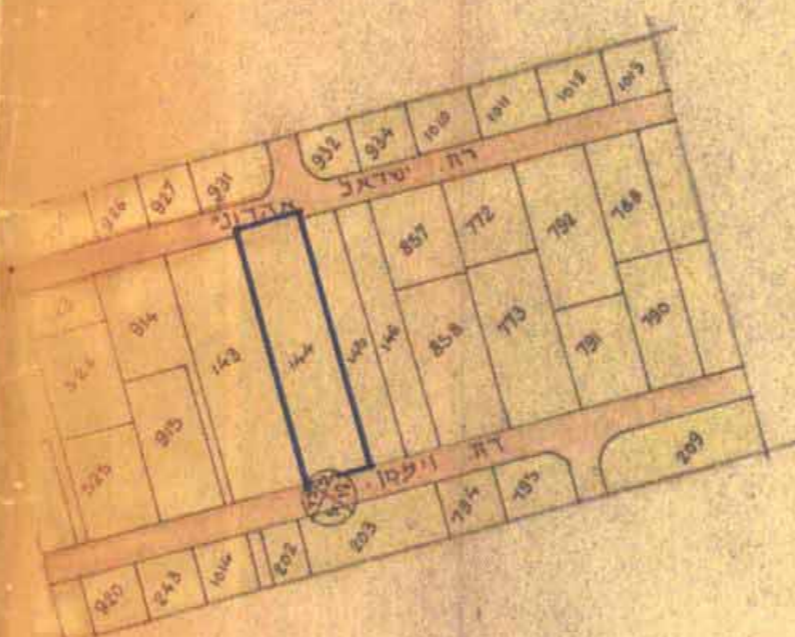


תרשים המקום
 מלב מולע.
 ק.ס. 1:625

שליד הפנים
חוק התכנון והכנייה תשכ"ה-1965
 מחוז ראשון לציון
 מרחב תכנון מקומי רחובות
 חכנית 4/78/10
 התקנה הממונית בע"מ 14.12.66
 מיום 14.12.66
 לחכמת רחובות לעיר
 פני פתח לכלי לחנוכה
 לשם ראש חודש



תרשים הטביעה
 מלב ק"מ
 ק.ס. 1:2500

המחוז: המדנב.
 שטח תכנון ע"ד: רחובות.
 התכנית ומספרה: תכנית מסודרת מס. רח/78/4
 הכנה; הע"ד: רחובות.
 הגושים: 3703.
 החלקות: 144.
 היזום: הועדה המקומית לבנין ולתכנון ע"ד.
 המתכנן: עיריית רחובות - המחלקה הטכנית.
 בעל הקרקע: מ. ל. ל. ל.
 השטח: 2.216.
 קנה המדה: 1:625, 1:2500.

חוק התכנון והכנייה תשכ"ה - 1965
הועדה המקומית לתכנון ולכנייה
רחובות
 חכנית מס' 4/78/10 מס' מסודרת מס' 28.3.66
 בישיבה מס' 28.3.66 מיום 28.3.66 הוחלט
 להעביר תכנית זו לועדה המחוזית לתכנון ולכנייה
 מתוך מרכיב בהמלצה להפקדה לשכת
 י"ר העדה המהנדס

- מקרא:**
- גבול שטח התכנית.
 - דרך קיימת.
 - דרך חדשה.
 - גבול מגורים א.
 - שביל.

12.12.65
 מ