

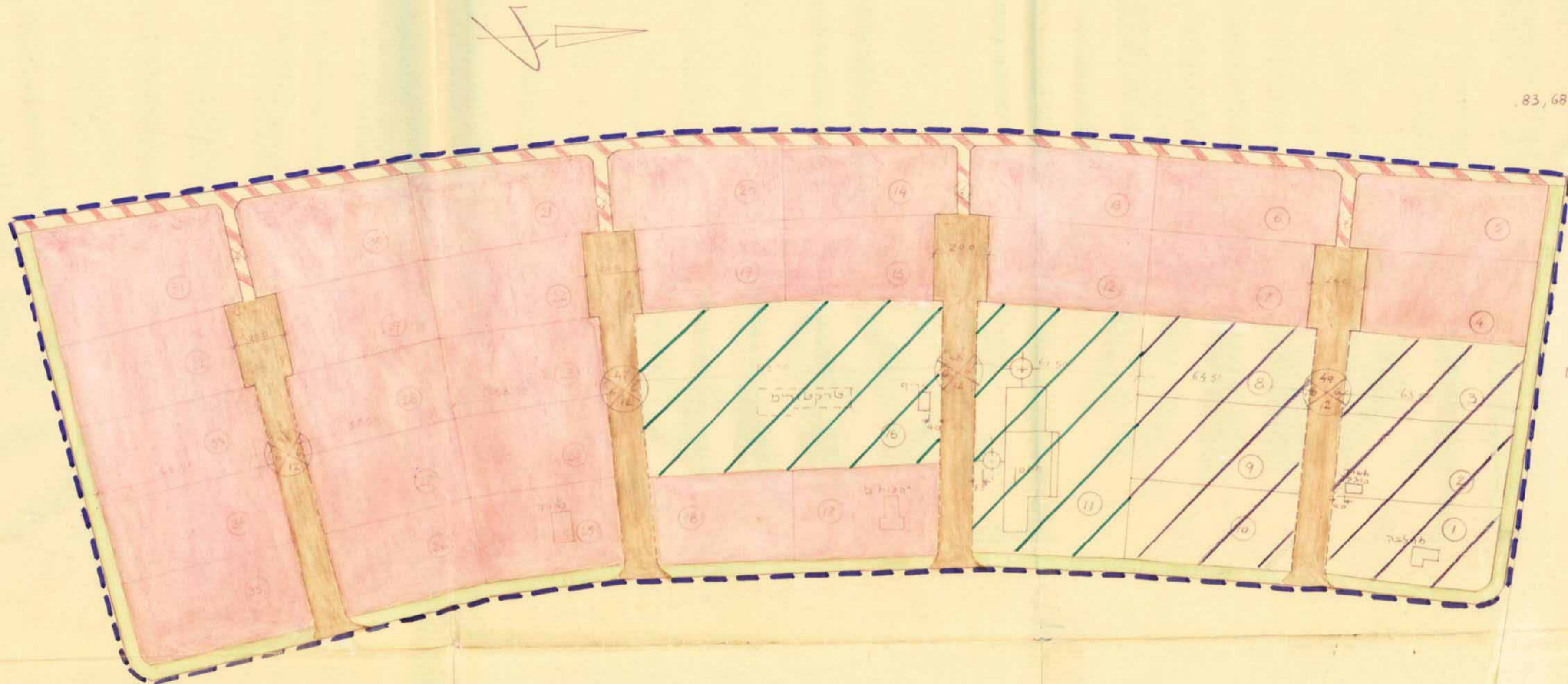
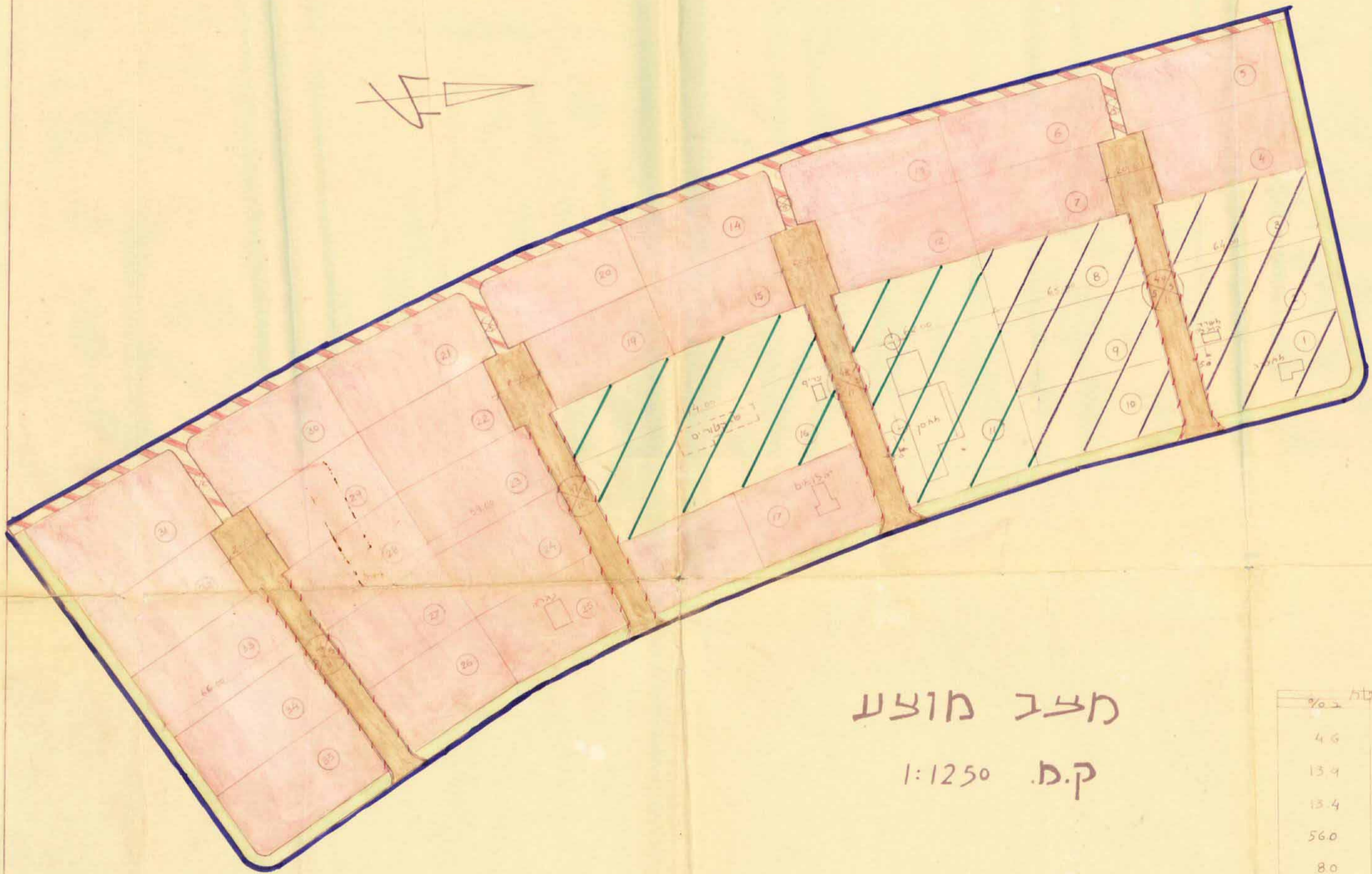
מרחב תכנון מקומי "שורקות"  
 תכנית מפורטת בר/353/8 אזור תעשייה עשרת  
 (תקון לתכנית מפורטת בר/353/3)

הגוש 4985  
 חלקות: 41, 42, 46, 47, 48, 49, 50, 54, 59, 60, 64, 66  
 חלקי חלקות: 36, 37, 38, 39, 40, 45, 44, 50, 61, 62, 63, 68, 83  
 שטח התכנית 860 דונם

מסדר הפנים  
 חוק התכנון והבניה תשכ"ה-1965  
 מחוז **מגב**  
 ניהול תכנון מקומי  
 תכנית מס' **מג/353/8**  
 תאריך: **17.3.67**  
 חתום: **17.3.67**  
 לחתום: **17.3.67**  
 מנכ"ל: **17.3.67**

מקרא

- גבול התכנית
- דרך קיימת
- שבילים
- שטח צבורי פתוח
- אזור לשרותים הקלאיים
- אזור לתעשייה קלה
- " " " " " "
- " " " " " "
- מספר הרחוב
- רחוב הרחוב



מצב מוצע  
 ק.מ. 1:1250

לוח השטחים  
 מצב - מוצע

האזור	שטח %	כדונם
שטח צבורי פתוח	4.6	3.9
אזור לשרותים הקלאיים	13.4	12.0
אזור לתעשייה שקטה	13.4	11.5
אזור לתעשייה קלה	56.0	48.2
דרכים	8.0	6.9
שבילים	4.1	3.5
סה"כ	100%	486.0

לוח השטחים  
 מצב-קיים

האזור	שטח %	כדונם
שטח צבורי פתוח	4.6	3.9
אזור לשרותים הקלאיים	13.4	11.9
אזור לתעשייה שקטה	13.4	11.4
אזור לתעשייה קלה	55.6	48.0
דרכים	8.4	7.3
שבילים	4.1	3.5
סה"כ	100%	486.0

מצב קיים  
 ק.מ. 1:1250

חוק התכנון והבניה - 1965  
 ועדה מקומית לתכנון ולבניה  
 שד"ר ח'מ'ו  
 תאריך: 17.3.67  
 חתום: 17.3.67  
 לחתום: 17.3.67  
 מנכ"ל: 17.3.67

מועצה אזורית גדרות  
 אין מוצר המועצה התנגדות להטעת  
 לבקשתו של מנכ"ל החכנית הנ"ל  
 תאריך: 17.3.67  
 חתום: 17.3.67

בעל הקרקע: מיכאל מקרקעי ישראל  
 X הלהרש: מועצה אזורית גדרות  
 מלבר התכנית: אפ"ל

מחלקה - טכנית: של מ"א ברבר תל-יבנה גדרות, כחל-שורק  
 גן-דוה מ"מ קי"ת-עקרון יבנה, מוכרתי-בניה

מקום עשרת מועצה גדרות	תכנית	ק"מ
אזור תעשייה - עשרת	1250	

תכנין שרטוט ביקר	שם	תאריך	חתימה	ט"ס
	שוטבה	3-5-66		
		5-22-66		