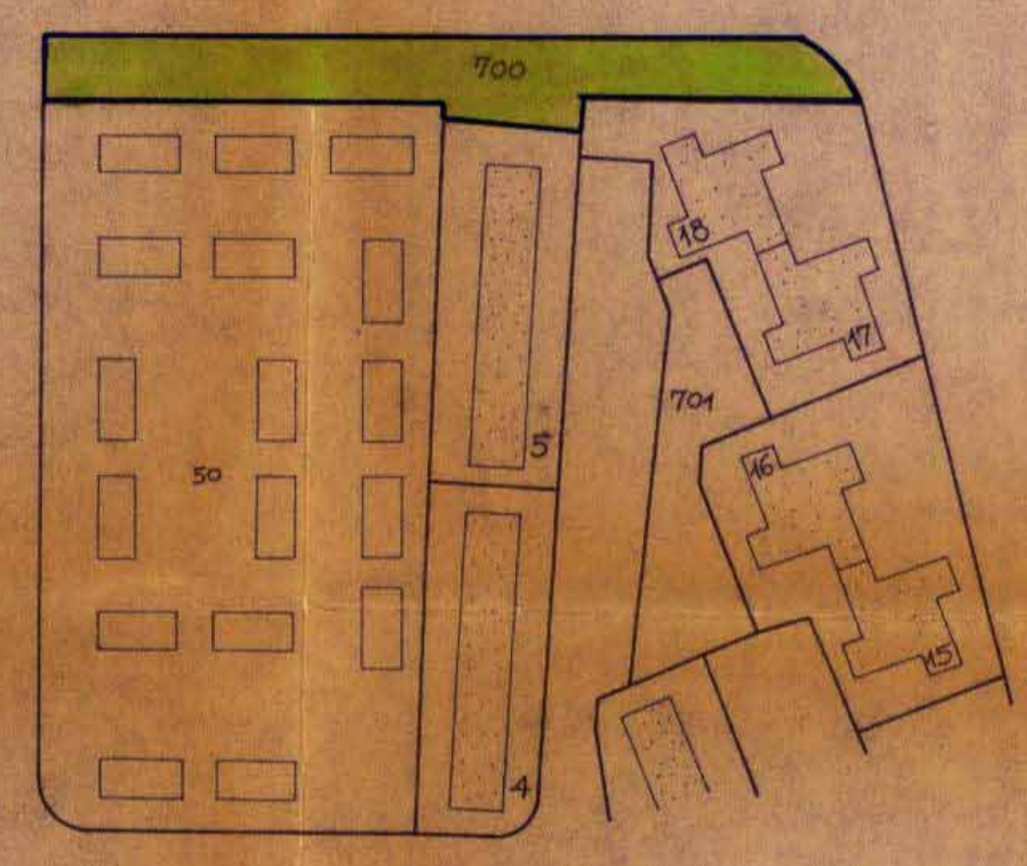


מרחב תכנון מקומי זמורה תכנית מפורטת מס. א/3/62/5 שני לתכנית מפורטת מס. 3/62/5

משרד הפנים
חוק התכנון והבניה תשכ"ה-1965
מחוז: מג'לס
מחוז מקומי: מג'לס
תכנית: א/3/62/5
הועדה המחוזית: מג'לס
תאריך: 8.8.88
החליטה לתת תוקף לתכנית זו לפי:
חוק התכנון והבניה תשכ"ה-1965

מחוז: המרכז
נפה: רחובות
מקום: יבנה
גוש: 4943
חלקה: 700
בעל הקדקע: מינהל מקרקעי ישראל
מגיש התכנית: מועצה מקומית יבנה
מחבר התכנית: מועצה מקומית יבנה
שטח התכנית: 1,443 מ"ר

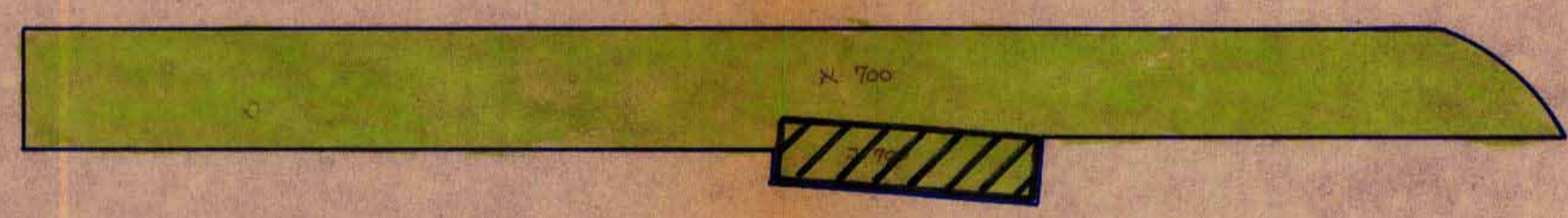


מצב קיים ק"מ 1:4250

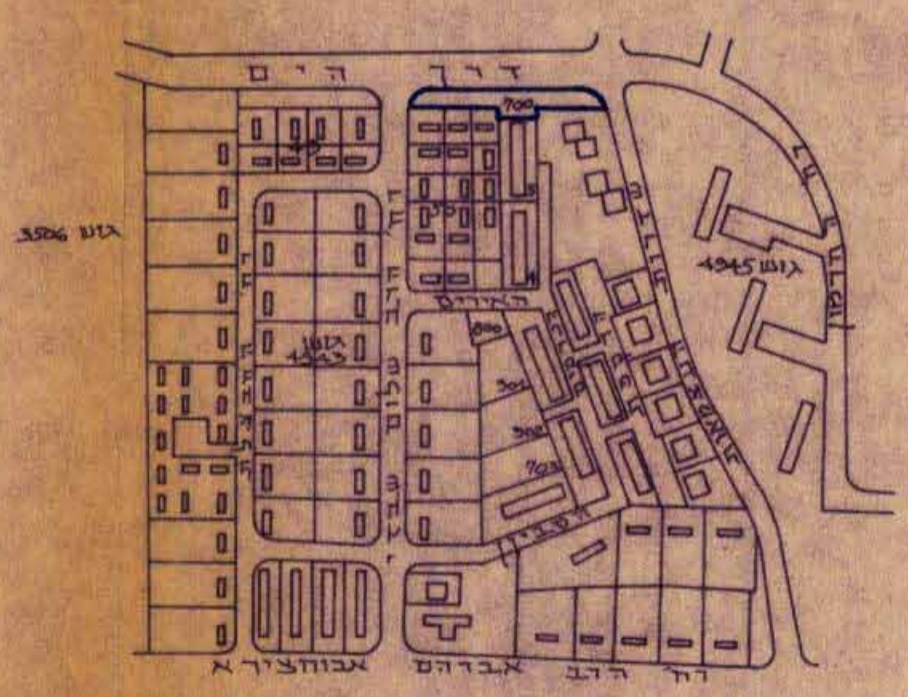
טבלת שטחים מוצעת

מס המגרש	שטח המגרש	שטח המגרש
700 א	שטח ציבורי פתוח	4316.50 מ"ר
700 ב	שטח ציבורי פתוח עם קיוסק	426.50 מ"ר
סה"כ		1,443.00 מ"ר

מקרא
גבול התכנית
שטח ציבורי פתוח
שטח לקיוסק



מצב מוצע ק"מ 1:500



תנאים טביבה ק"מ 1:5000

חתימת בעל הקדקע

חתימת מחבר ומגיש התכנית

שארית מאיד
ראש המועצה המקומית

הערה: המדידה הנה גרפית ולכן יתכנו שינויים קלים בשטחי המגרשים בעקבות מדידה בשטח

חוק התכנון והבניה תשכ"ה-1965
ועדה מקומית לתכנון ובניה
"זמורה"
תכנית כסדרת/מגורים מס' א/3/62/5
בישיבה מס' 17
תאריך: 8.8.88
הוחלט: 11/8/88
מ"ר