

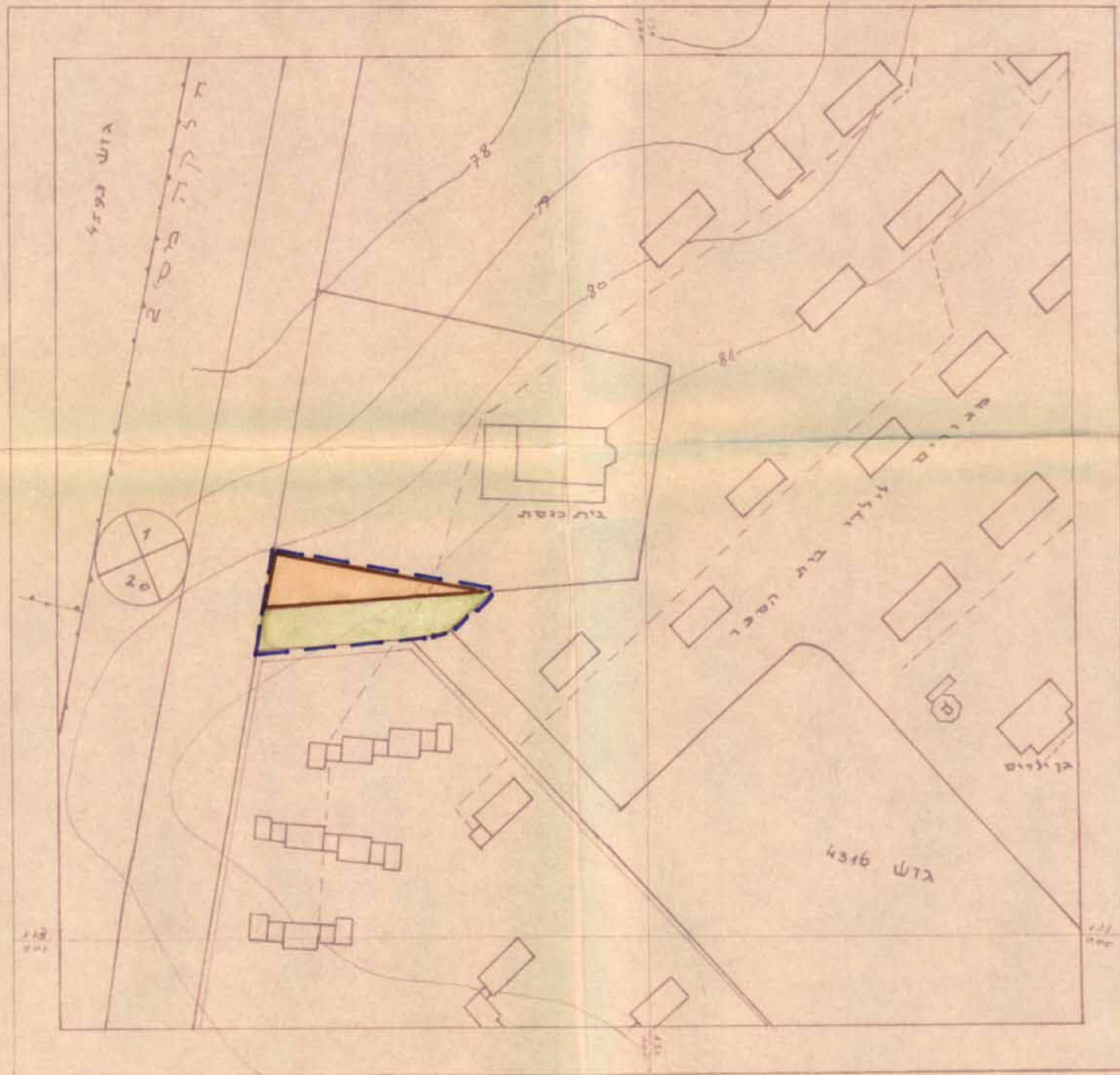
מרחב תכנון מקומי, שורקות'

תכנית מפורטת מס' בר/ו/2

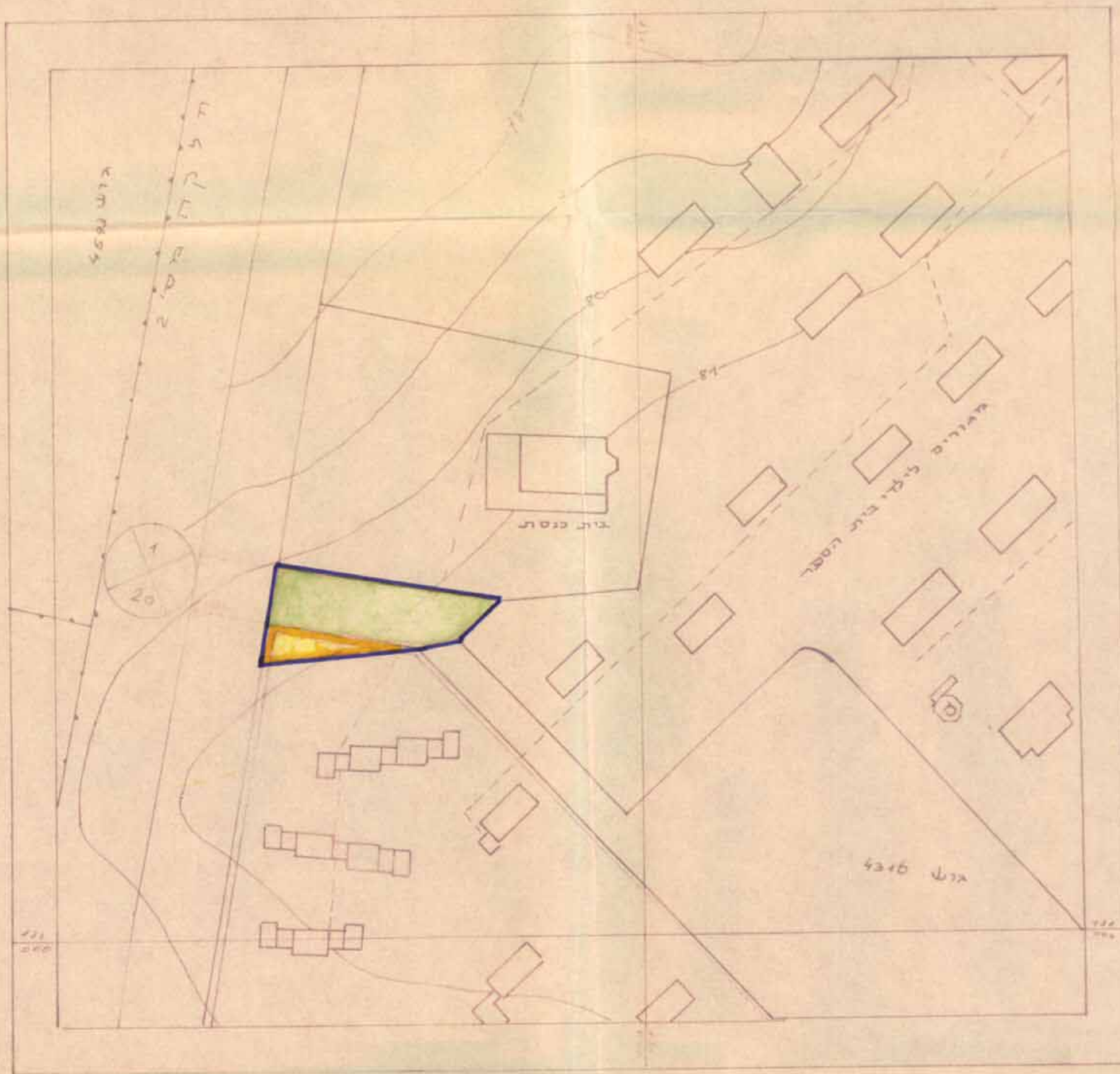
(שינוי לתכנית מפורטת מס' בר/ו/1 חפץ-חיים)

ק.מ. 1:1000

המחוז: המרכז
 הנפה: החובות
 המקום: חפץ-חיים
 הגושים: 43/6
 חלק מחלקה (גוש 43/6)
 שטח התכנית: 680 מ"ר



מצב קיים



מצב מוצע

מקרא

-  גבול התכנית
-  אזור בניני צבור
-  אזור בית מרגוע
-  שטח צבורי פתוח

לוח שטחים

שטח	מבני אזור	שטח	מבני קיים
125	אזור בניני צבור	300	אזור בניני צבור
540	שטח צבורי פתוח	680	שטח צבורי פתוח
140	אזור בית מרגוע	680	סה"כ

בעל הקרקע: מנהל מקרקעי ישראל אושר 14/1/68
 המגיש: קיבוץ חפץ-חיים
 המתכנן: א.דיל תוכנית התכנון ולבניה "שורקות"

15.1.68

משרד הפנים
 חוק התכנון והבניה חש"ה-1965
 52000
 מרחם חבנון מקומי
 תכנית מס' 2/11/68
 35
 החלטת המועצה בשיבתה ה-
 14.8.68
 החליטה לתת תוקף
 מיום תחילת מעשה
 15/1/68
 סגן מנהל מלל לתכנון
 יוסב ראש המועצה

חוק התכנון והבניה - 1965
 ועדה מקומית לתכנון ולבניה
 שורקות
 תכנית מס' 2/11/68
 בשיבתה מס' 35
 תהליך סגור
 15/1/68
 סגן מנהל מלל לתכנון
 יוסב ראש המועצה