

תכנית מפורטת לבנין ערים מס' רה' / 122

מחוז : המרכז

נפת : רחובות

גוש : 3704

חלקות : 66, 177, 318, 65/2, 65/1, 204, 59, 58, 57, 56, 55, 245, 243, 242, 306, 311, 202, 156, 52, 50

שטח אזור התוכנית : 62.146 דונם

היוזם : הועדה המקומית לבניה ולתכנון עיר רחובות

לוח החלקות

קט' חלקות	שטח ב דונם	קט' חלקות	שטח ב דונם
50	2.803	50	2.600
52	2.677	52	1.210
156	1.779	156	1.150
202	2.120	202	1.500
311	0.954	311	0.850
306	0.748	306	0.550
242	0.468	242	0.390
243	0.468	243	0.380
245	1.365	245	1.150
55	1.804	55	1.400
56	0.668	56	0.880
57	1.456	57	0.950
58	0.635	58	0.570
59	0.604	59	0.580
204	4.241	204	3.200
65/1	4.361	65/1	1.450
65/2		65/2	1.800
318	0.755	318	0.750
66	8.470	66	2.800
501	1.998		
310	0.749		
51	1.534		
48	1.262		
405	0.425		
406	1.412		
244	0.153		
54	0.890		
60	1.629		
61	1.688		
439	0.887		
440	0.860		
495	8.836		
סה"כ	62.146		

משרד המונים
פקודת בנין ערים 1936
ועדה מחוזית לבניה ולתכנון ערים
מחוז המרכז
מחוז עיר רחובות
מס' 122/מ
108
23.4.61
החליטה לתת תוקף
לתיבת התוכנית לעיל
בגן מנהל מל"ל לתכנון
יושב ראש הוועדה

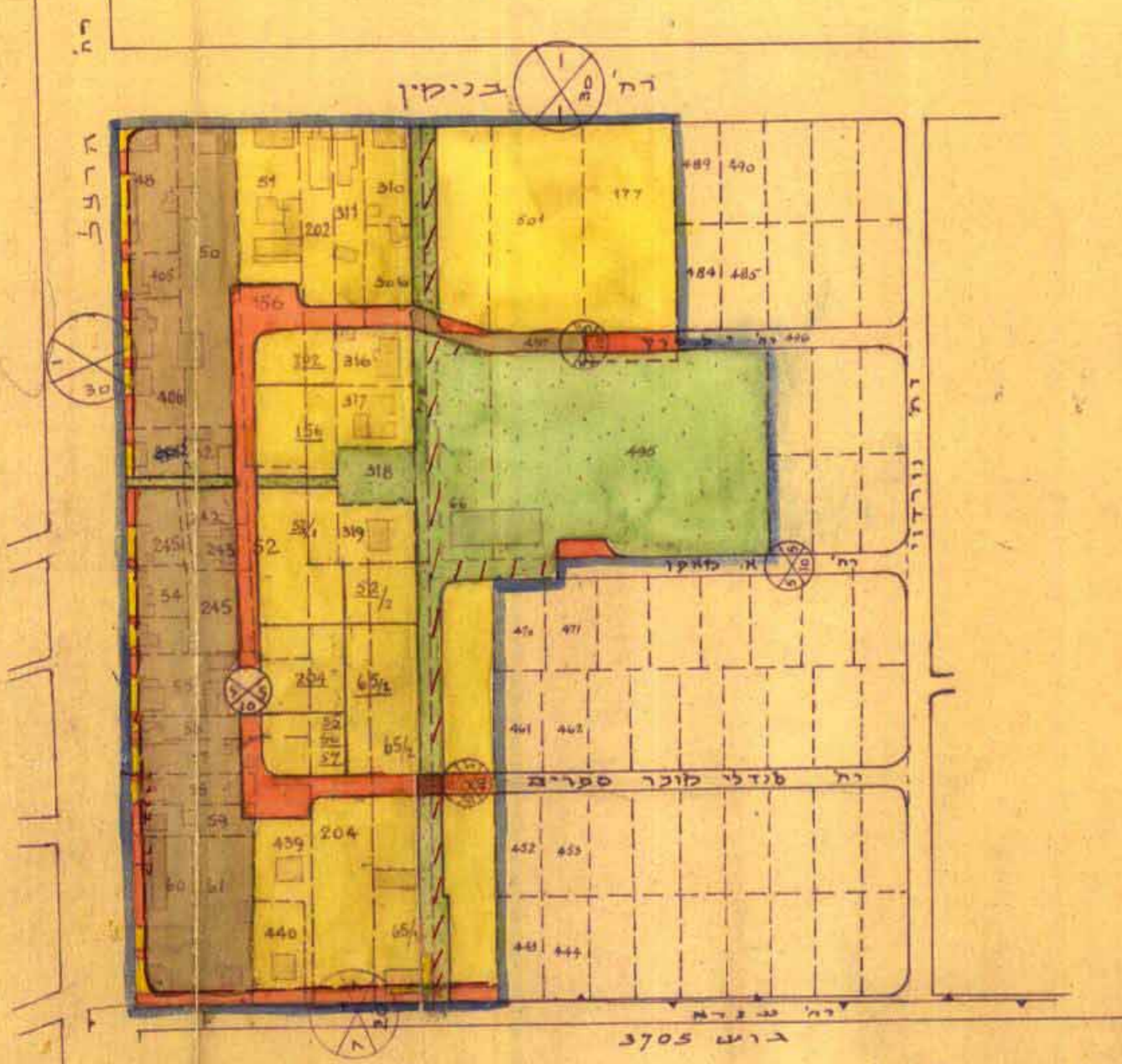
מקרא

- גבול שטח התכנית
- דרך קיימת
- דרך חדשה
- סערה הדרך
- קו בנין
- רוחב הדרך
- שטח צבורי פתוח
- אזור עגורים ג'
- בנין להריסה
- אזור מסחרי
- דרך לביטול

פקודת בנין ערים, 1936
הועדה המקומית לבניה ולתכנון עיר רחובות
תכנית בנין עיר לחנוכה קרקע/מפורטת מס' 122/מ
בישיבה מס' 109 מ.מ. 10.11.60 החלטת
לערוך תוכנית לבניה ולתכנון ערים,
מחוז המרכז

תאריך : 7.11.1960
שרטט : [Signature]

ק.ט. : 1 : 2.500



מ.מ.ר.ט. : 1 : 5000

