

תכנית בנין ערים מפורטת מס' 1/228/מ (105/מ)

מחוז: המרכז

עיר: רחובות

גוש: 3656

חלקות: 28, 50, 57-74, 82, 83

שטח התכנית: 69,169 +

ק.מ. 1250:1

בעל הקרקע: ק.ק.ל. בע"מ. וישוע הפתוח

היוזם והמבצע: שכונ עובדים בע"מ.

מחוז התכנית: שכונ עובדים' המחלקה הטכנית.

מקרא:

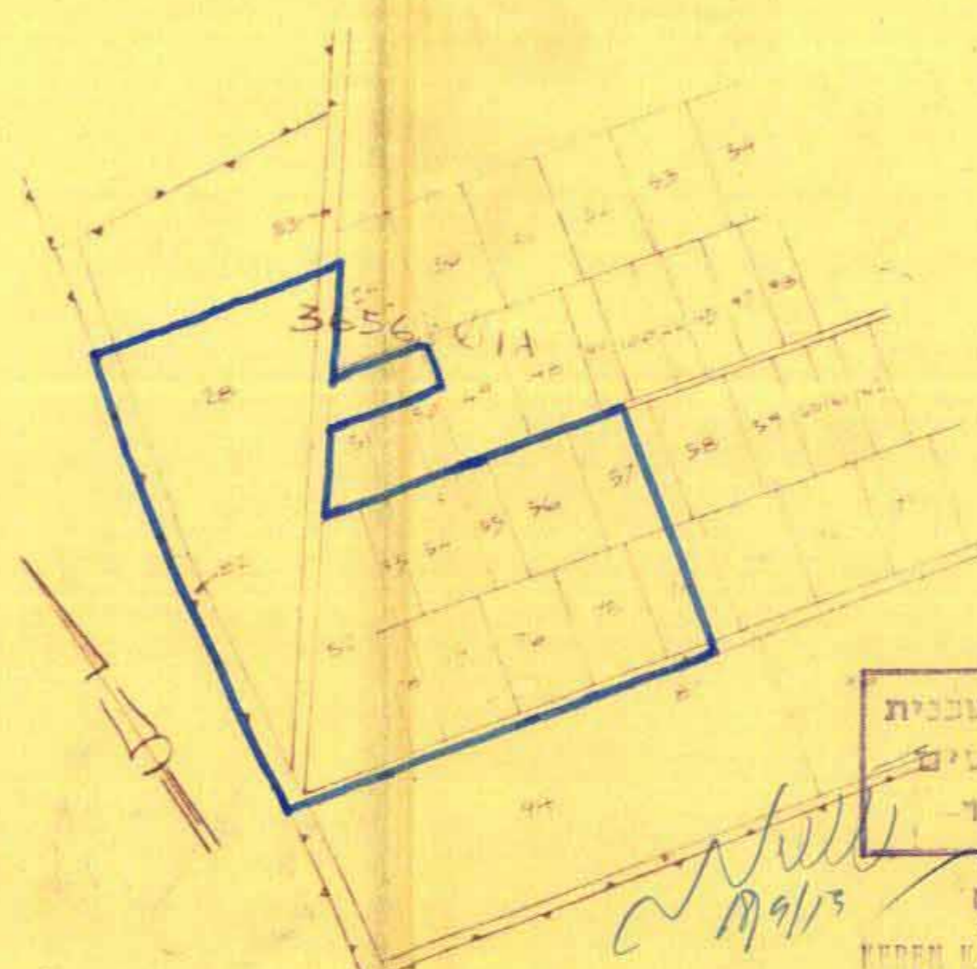
- גבול התכנית
- אזור מגורים
- לבנין ציבורי
- מסחרי
- ציבורי פתוח
- דרך קיימת
- חדשה

מסדר תכנים
 פקודת בנין ערים 1936
 וזרם סחורית לבניה ולתכנון ערים
 מחוז המרכז
 מחלקה
 גבולות מס' 1/228/מ
 81
 15.7.59
 תכנית הגשון
 תוכנית לבניה ולתכנון ערים
 יוסף ראש המועצה

הג'מ' המבצע: שכונ עובדים בע"מ

המחלקה הטכנית
 המחוזי
 ראש המחלקה

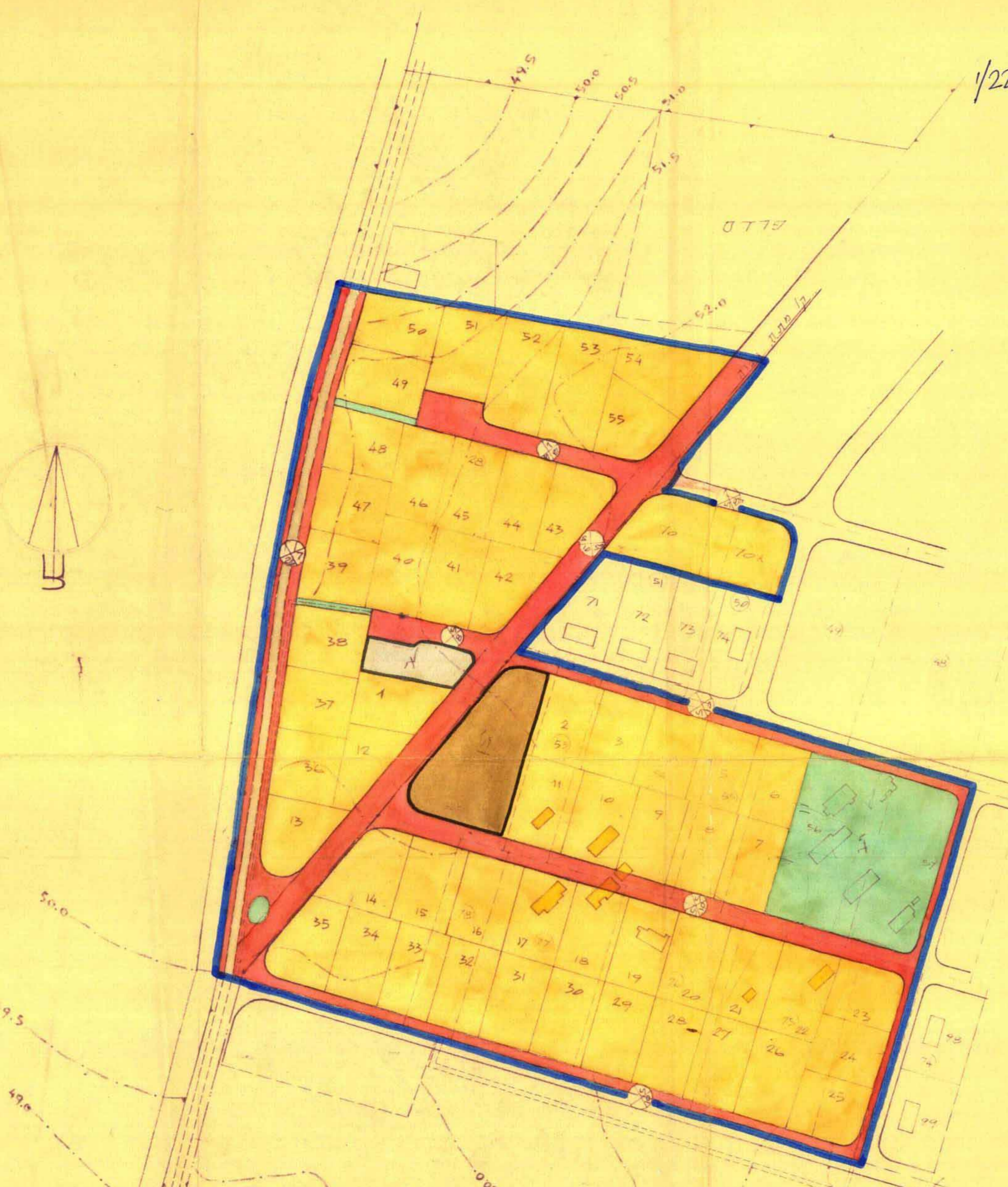
קרן קיימת לישראל
 YIPEN HAYEMEVET LEISRAEL
 2.1.1959



105000

תולדות הגוש

תאריך: 19.6.58



תולדות קיימת

שטח האלקה	חסי האלקה
21 000	28
792	50
1 584	51
7 704	52
1 437	53
4 482	54
1 802	55
4 551	56
2 400	57
1 680	74
4 557	75
4 526	76
4 592	77
1 791	78
3 739	82
3 152	83
69,169	סה

חוקר חדשה

מגורש מס'	שטח המגורש	שטח כללי
1-55, 70, 70A	750-1000	48,100
1	2350	21350
א'	600	600
א	4820	4820
דונ'ים ושנינים	75	13,299
סה		69,169

פקודת בנין ערים, 1936
 הועדה המקומית לבניה ולתכנון עיר רחובות
 תכנית בנין עיר מפורטת מס' 1/228/מ
 בשיבה מס' 81 מיום 17.7.58 הוחלט
 להעביר תכנית זו לוועדה המחוזית לבניה ולתכנון ערים,
 מחוז המרכז בהמלצה להסדרת/להרשות מתן תוקף לה,
 יושב ראש המועצה