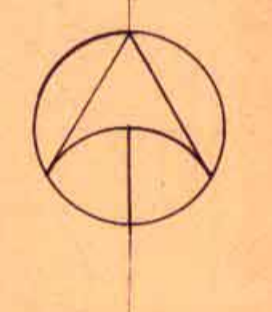
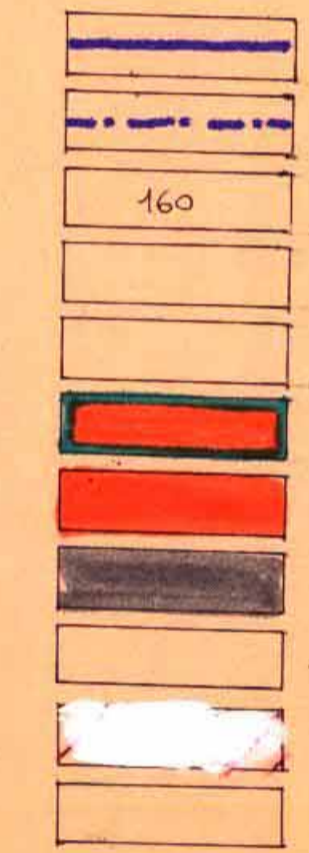


מחוז המרכז
 מרחב תכנון מקומי רחובות
 תכנית שיון למתחם R/6
 המקום רחובות גוש 3816
 חלקה 156
 בע"ז הקרקע פרטיים
 היוצם ועדה מקומית לתכנון ובניה רחובות
 המתכנן אדריכל יהודה יערי
 שטח התכנית 1352 מ"ר
 ק.מ. 1:250

משרד הפנים
 חוק החכנת והבניה חש"ב-1965
 מחוז א"ת
 מרחב תכנון מקומי רחובות
 חכמת א"ת אג"מ
 הועדה המחוזית ביישובה
 מיום 18.2.73
 החליטה לתת תוקף
 לתכנית הנ"ל
 יושב ראש הוועדה



- מקרא:
- גבול התכנית
- מספר חלקה
- אזור מגורים R/6
- אזור מגורים א'
- דרך קיימת
- מספר הדרך
- קו בע"ז קדמי
- רוחב הדרך
- מבנה קיים



חוק החכנת והבניה חש"ב-1965
 הועדה המחוזית לתכנון ולבניה
 ירושלים
 תכנית מת"מ/מחוזית
 מיום 26.4.73
 החליטה לתת תוקף
 לתכנית הנ"ל
 יושב ראש הוועדה

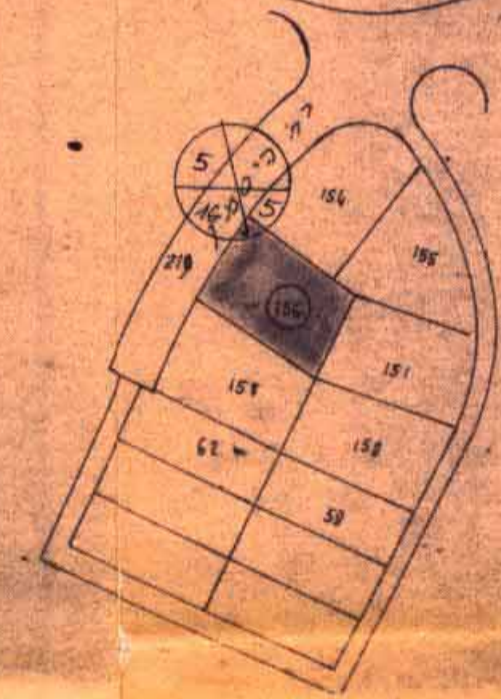
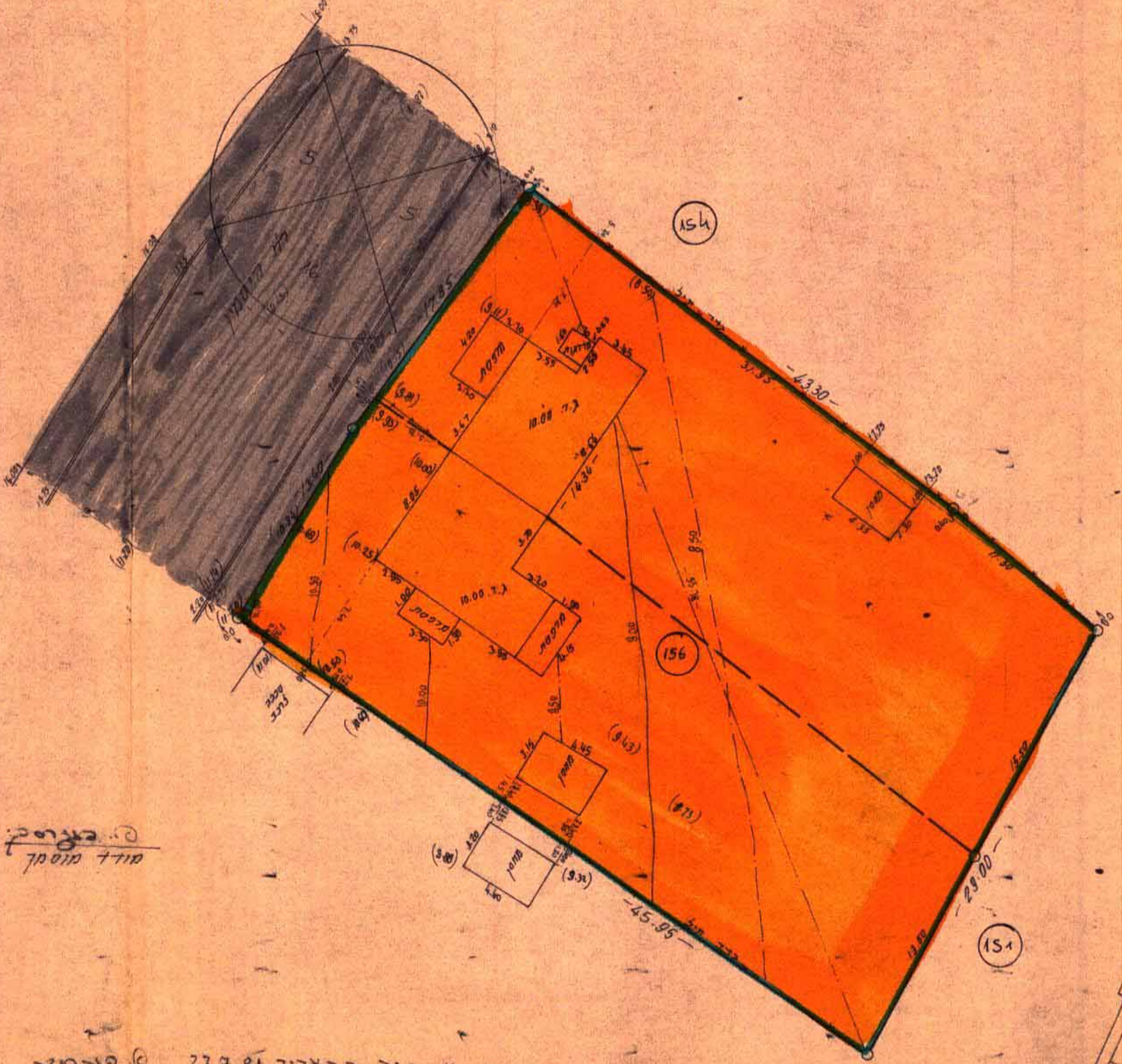
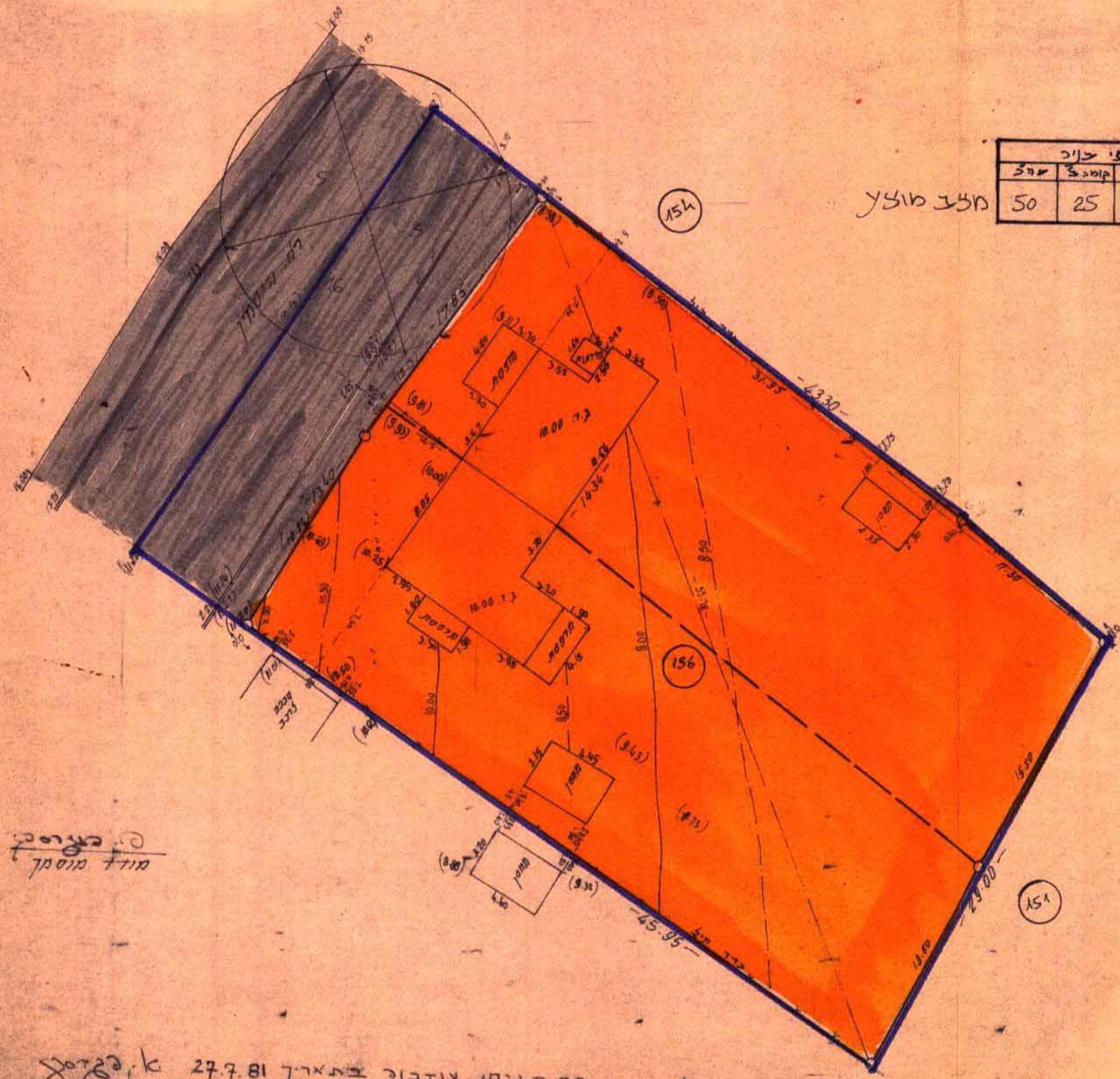
רחובות
 גוש 3816
 חלקה 156
 שטח 1352 מ"ר

מנה שוכורנית
 ק.מ. 1:250

תושים סביבה
 ק.מ. 1:250

יחיד	שטח בטה	אחוזי בנייה	קומה	קומה
מגורים א'	1352	25	25	50

טבלת שטחים



תכנית אדמה באורך 277.81 מ' רוחב 117.72 מ'
 א. פניסקי מודד מוסקר רש"מ מס' 317
 אפשטיין ק"מ מ"ל 44884, 44884

קטיל לשינוי תכנית מת"מ
 ק.מ. 1:250

תכנית אדמה באורך 277.81 מ' רוחב 117.72 מ'
 א. פניסקי מודד מוסקר רש"מ מס' 317
 אפשטיין ק"מ מ"ל 44884, 44884

ת"מ א"ב 1.680
 מצב ק"מ ונניח מת"מ R/6 ק.מ. 1:250