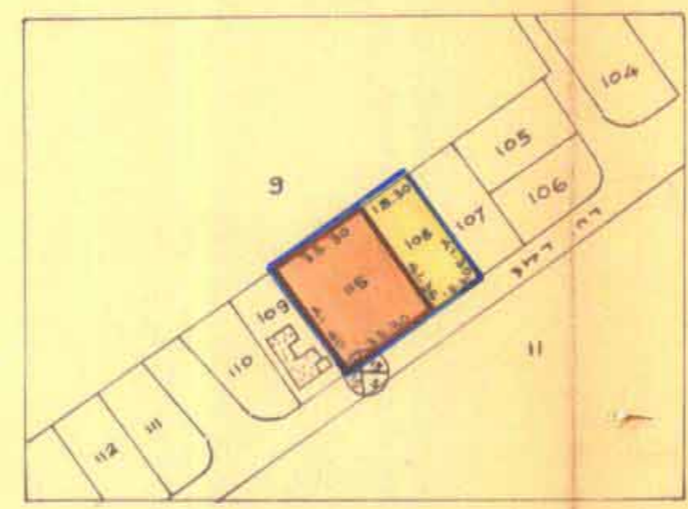
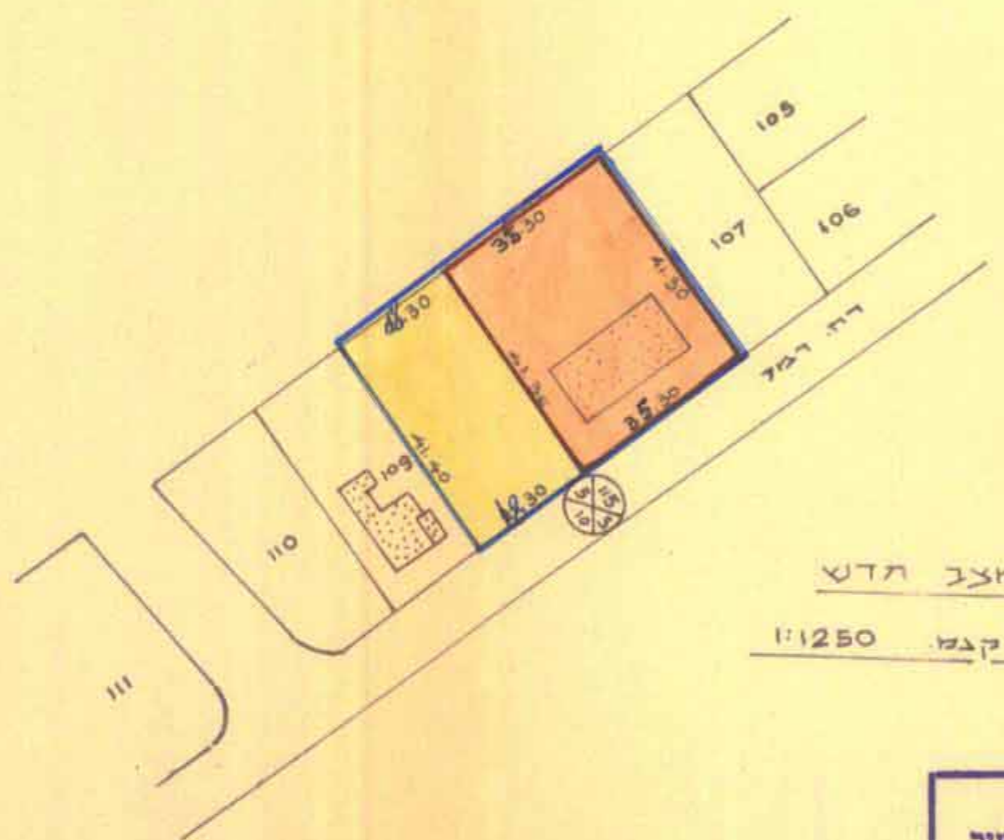


המחוז : המרכז
 שטח תכנון עיר : רחובות
 התכנית ומספרה : תכנית מסודרת מס. דה/10-1/8
 הנפה : רחובות
 העיר : רחובות
 הגושים : 3702
 החלקות : 108 ; 115
 היוזם : הועדה המקומית לבנין ולתכנון עיר
 המתכנן : עיריית רחובות - המחלקה הטכנית
 בעל הקרקע : עיריית רחובות ועוד.
 השטח : 4 2218
 קנה המדה : 1:2500 1:1250



מקודת בנין ערים, 1936
הועדה המקומית לבנייה ולתכנון עיר
רחובות
 תכנית בנין עיר לחלוקת קרקע/מכירתה מס. דה/10-1/8
 בישיבה מס' 143 מיום 18.2.63 הוחלט
 להעביר תכנית זו לוועדה המחוזית לבנייה ולתכנון ערים
 נמחו המרכז בתמצית להמקדה/להגשת מבן עוקף לה.

יושב ראש הועדה
 המנהל

מקרא :
 גבול שטח התכנית
 אגף מגורים ג'
 אזור לבגנים צבולרים

מקודת בנין ערים, 1936
 ועדה מחוזית לבנייה ולתכנון ערים
 סחוז הסדרו
 מרחש חשפן עיר
 תכנית מס' דה/10-1/8
 חוקרת המחוזית בישיבתה ת
 כיום 30.12.66
 החליטה לתת חוקף
 לתכנית ולקדמה לעיל
 סגן סגמל כללי לתכנון
 יושב ראש מועצת