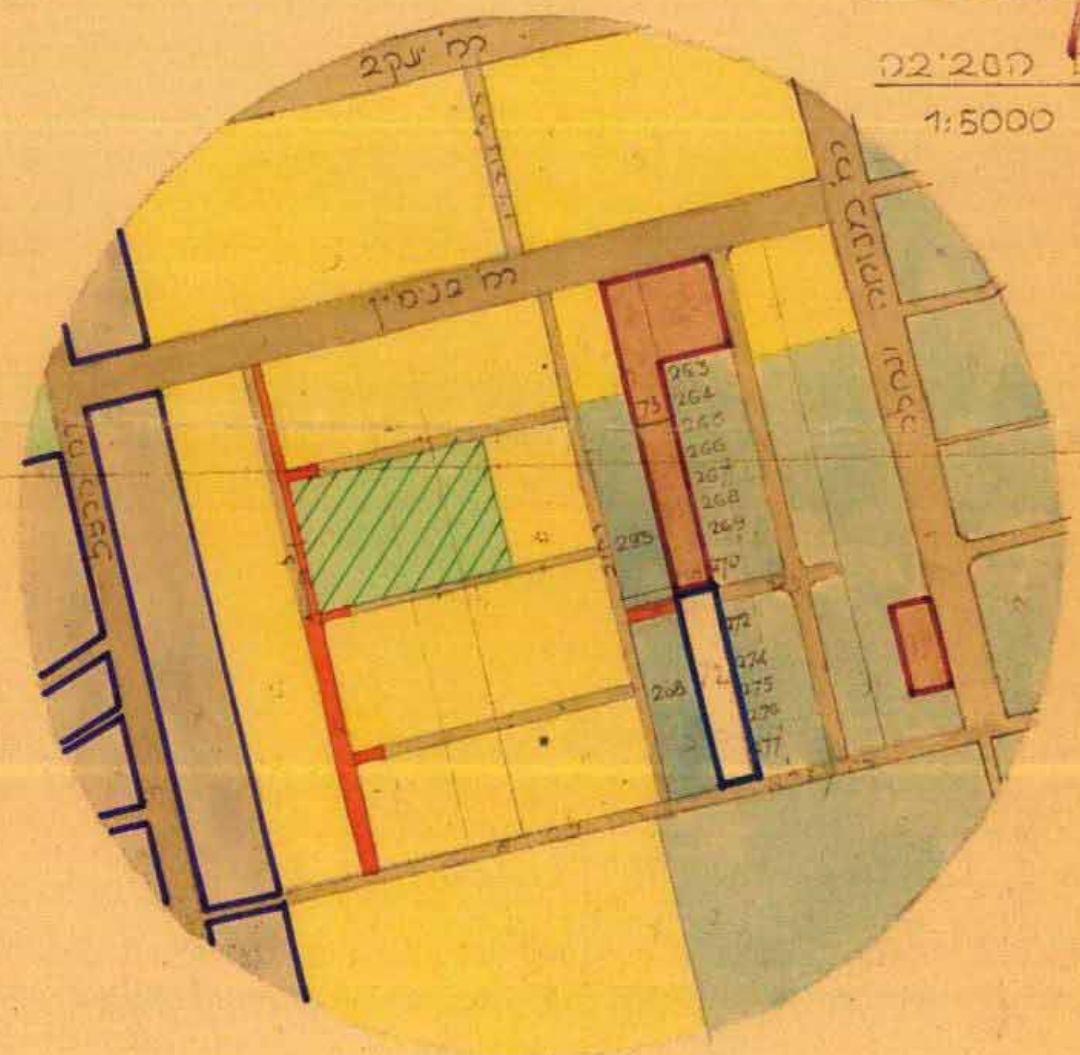
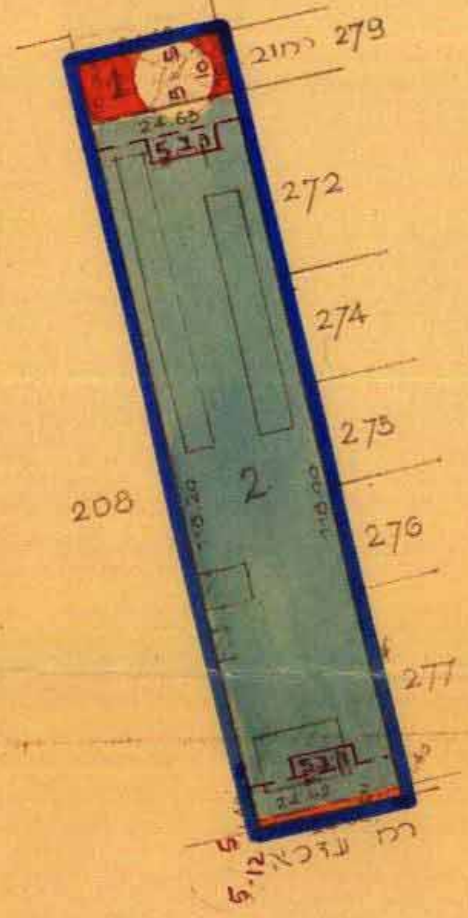
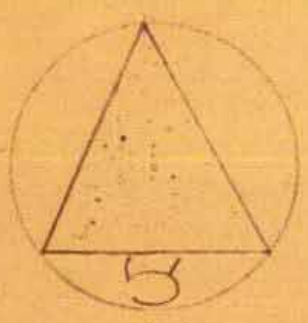


קמ': 1:1250

אזור בנין ערים לחובות
 תכנית מפורטת לבנין ערים מס' 76
 מחוז המרכז
 נפת לחובות
 עיר לחובות
 גוש 3704 חלקה 72
 בעל הקרקע
 הוג' לאה זוגצ'וב ומועדת טקולין
 היזום זאב הזכנ

חלוקה	
שטח דה	חלקה מס'
0.249	1
2.943	2
0.035	3
3.227	72

תנאים ה-20
 קמ' 1:5000



חותמות

צאוכים

פקודת בנין ערים 1936
 הועדה המקומית לבניה ולהכנה עיר לחובות
 תכנית בנין עיר מס' 76/מ
 ב י"ב ט"ו 42 מיום 2.6.55 הוחלט
 לעיר גבעת זו לוועדה המחוזית לבניה ולתכנון ערים.
 מחוז המרכז בהמלצה /להרשות מתן תוקף לה.
 יושב ראש הוועדה
 המנדט

פקודת בנין ערים 1936
 ועדה מחוזית לבניה ולתכנון ערים
 מחוז המרכז
 האזור
 גאולוג 76
 מס' 35
 20.7.55
 יושב ראש הוועדה
 מנכ"ל כלל

- גבול תכנית החלוקה
 - דרכים קיימות
 - דרכים חדשות והרחבות
 - מסגרי הדוכן
 - קו בנין
 - קו חצי הדוכן
 - קו בנין
 - שטח מגורים 2
 - גינות קיימות
 - שטח לבנין צמוד
 - שטח עבור פתח
- מחבר התכנית: זאב הזכנ
 המקומות לחובות
 תאריך: 7.11.1954