

מחוז המרכז כ"א/כ"ב

שטח תכנון עיר כפר-סבא
תסריט ת.ב.ע. מס' שגפ/71 תקון מס' 4-5

הנפה : פתח-תקוה
גוש : 7614, 7607

שטח ק.מ. 1:2500

גוש 7614 חלקה 1	דמ' 1.514
" " " 2	דמ' 93.865
" " " 3	דמ' 21.250
7607 " כל הגוש	דמ' 271.332
סה	דמ' 387.961

7619

- באורים**
- גבול שטח תכנון עיר
 - גבול התכנית
 - גבול תכניות בעלות תקף
 - דרך קימת
 - דרך חדשה או הרחבת דרך קימת
 - מספר הדרך
 - קו בנין
 - רחב הדרך
 - קצה הדרך
 - אזור תעשייה
 - שטח צבורי פתוח
 - מגדש לבנין צבורי
 - מטילת ברזל מוצעת
 - המוביל הראשי
 - אזור חקלאי
 - דרך מבוטלת



חלוקת השטח

חלקות מס' 15-19, 13, 11, 6-9, 3, 1

35-37, 33, 30, 24-27, 21-22

סה 24 חלקות x 3 דמ' = 72.000

חלקות מס' 20, 14, 12, 10, 5

סה 5 חלקות x 6 דמ' = 30.000

חלקות מס' 38-44, 34, 4

סה 9 חלקות x 5 דמ' = 45.000

חלקה מס' 2 = 2.000

" מס' 23 = 9.000

" מס' 45 = 15.500

" מס' 46 = 40.500

" מס' 47 = 22.000

חלקות מס' 31-32, 28-29

סה 4 חלקות x 1.5 דמ' = 6.000

חלקה לבנין צבורי מס' 48 = 2.000

" מס' 49 = 4.700

שטח צבורי חלקות 50-58 = 70.000

חלקה מס' 59, למטילת ברזל = 29.000

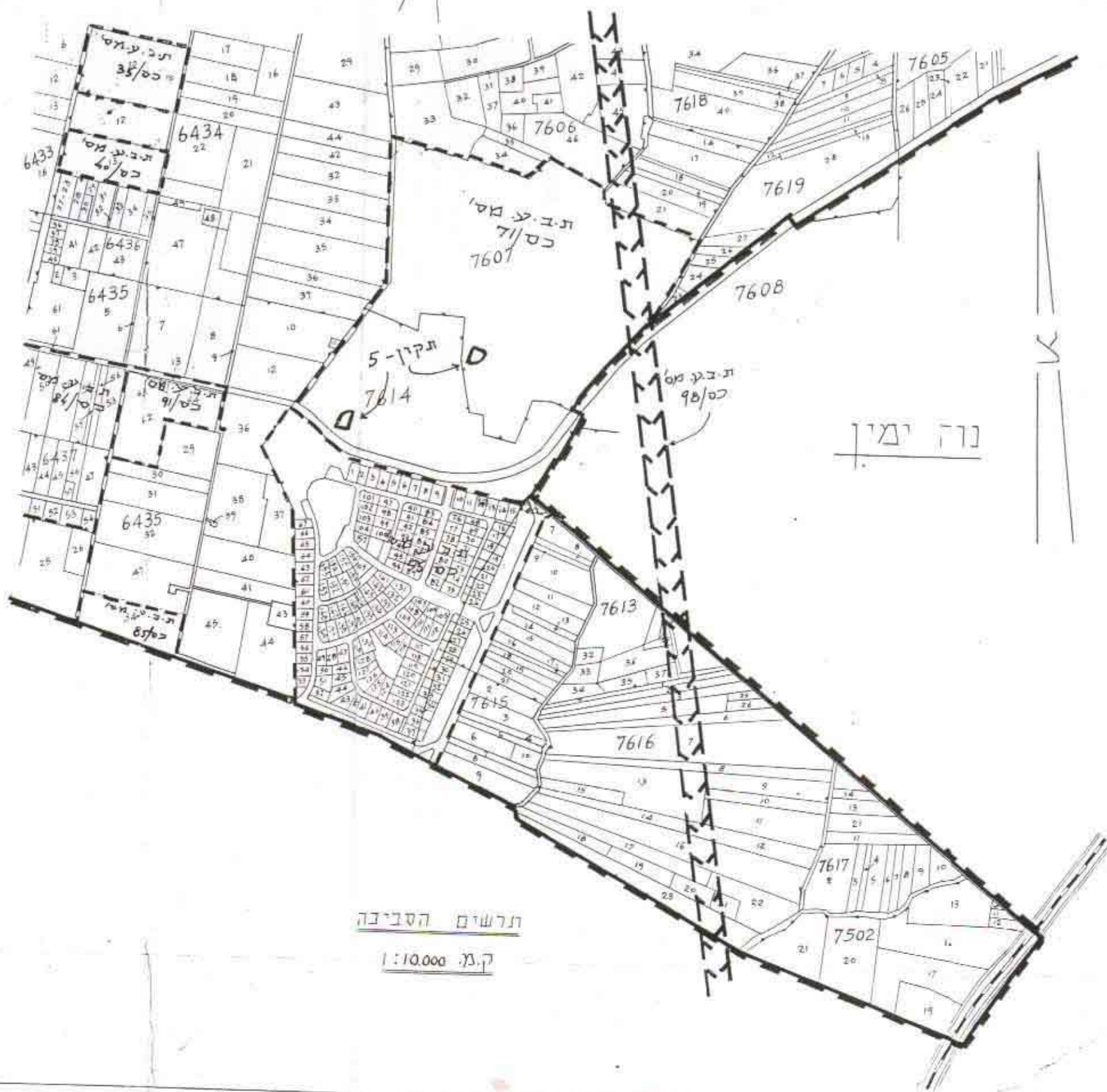
" מס' 60, אזור חקלאי = 1.900

סה 38.361 = 38.361 דמ'

מס' 15/16
מס' 15/16

חותמות

<p>הועדה המקומית לבנין ותכנון עיר כפר-סבא</p> <p>חברת המועצה מיושבת 77 מיום 12.12.63</p> <p>מסכר הועדה</p>	<p>הועדה המקומית לבנין ותכנון עיר כפר-סבא</p> <p>חברת המועצה מיושבת 69 מיום 12.12.63</p> <p>מסכר הועדה</p>
--	--



מס' 149
24.12.63

נאודע-ניחול ומיד מקרקעין ונכסים בעים
אישור אישור
אישור לתוקף ע"י ועדה
שם
חתימה

תרשים הסביבה
ק.מ. 1:10.000