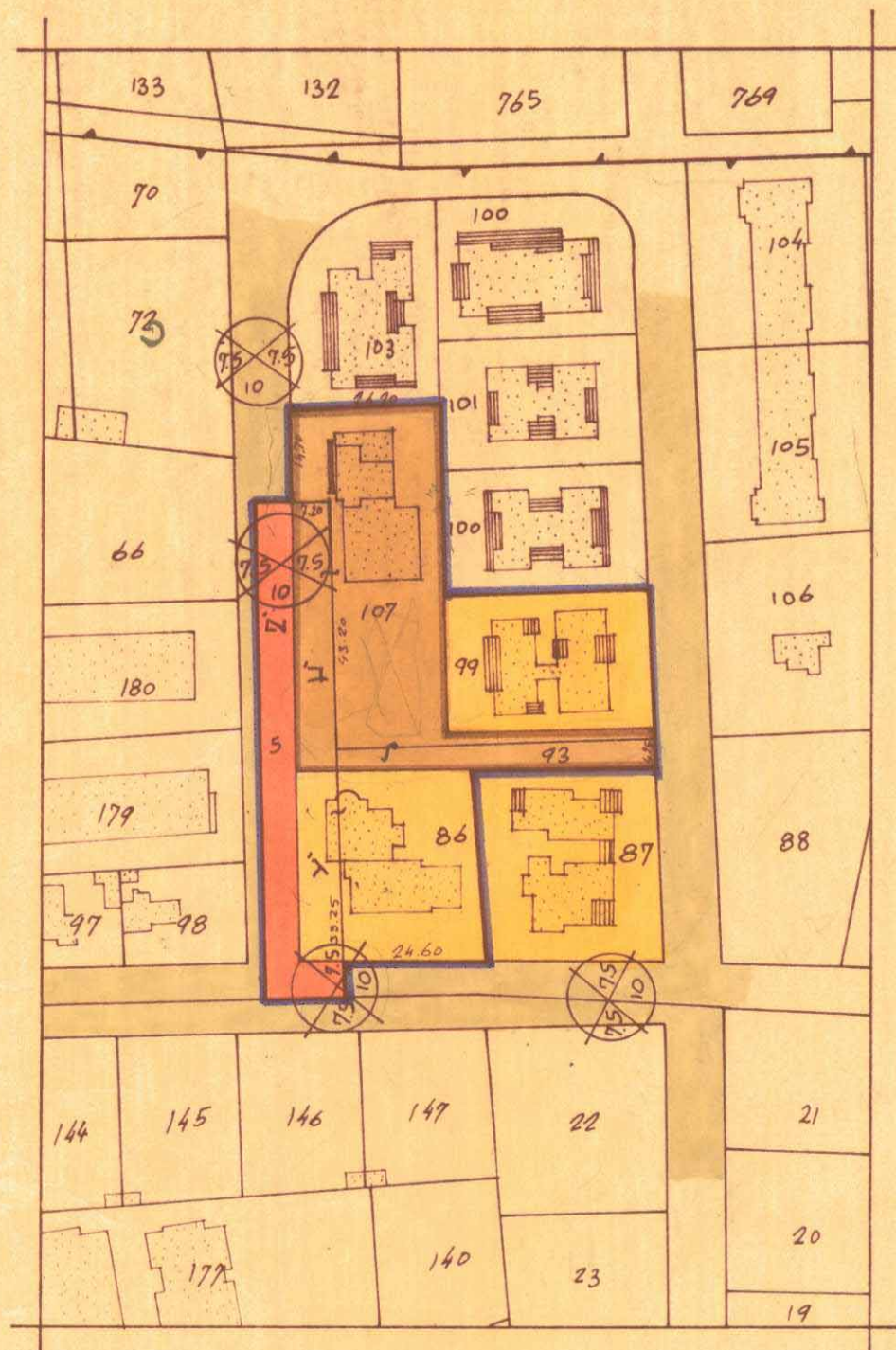
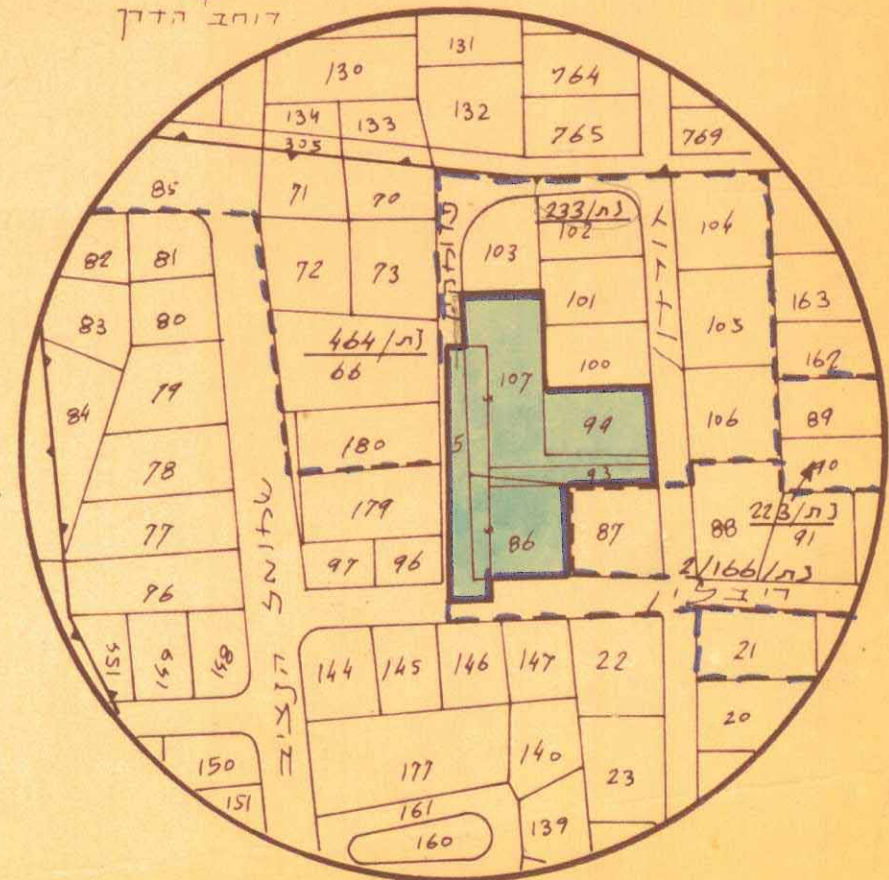


המחוז : המרכז  
 מרחב תכנון נתניה  
 תכנית מפורטת נת/498  
 הצפה : השרון  
 העיר : נתניה  
 הגוש : 8269  
 החלקות : 107, 99, 93, 86, 5  
 המגיש : עידית נתניה  
 המבצע : - - -  
 המתכנן : משרד מהנדס העיר  
 בעל הקרקע : עידית נתניה ואחרים  
 השטח : 4.402 ד'  
 קנה מידה : 1:1250



- מקרא:
- גבול התכנית
  - דרך קיימת
  - הרחבת דרך
  - שטח לבנין צבורי
  - אזור מגורים
  - סמון הרחוב
- מס' הדרך קובצין קובצין דוחב הדרך



לוח שטחים

מצב קיים			מצב מוצע		
מס' החלקה	שטח	מס' החלקה	שטח	שטח חדש	יטוד
5	1233	א'	623	623	דרך
86	792	ג'	299	1091	מגורים
93	241	-	-	241	שטח לבנין צבורי
99	843	-	-	843	מגורים
107	1293	ב'	311	1604	שטח לבנין צבורי
סה"כ	4402	סה"כ	4402		

תרשים סביבה 1:2500

חותמות:

משרד הפנים  
 חוק התכנון והבניה תשכ"ה-1965  
 מחוז מרכז  
 מרחב תכנון מקומי נתניה  
 תכנית מגורים מס' נת/498  
 הועדה המחוזית בשיבתה ה- 18/2  
 מיום 26.1.72 החליטה לתת תוקף לתכנית ולצמצם לעיל.  
 יושב ראש הוועדה

חוק התכנון והבניה תשכ"ה-1965  
 הועדה המקומית לתכנון ולבניה  
 ועדת הפשנה לתכנון ולבניה  
 מוסד  
 בשיבת מס' 40 מס' 23.6.71  
 מתקדם  
 רשיון מס' 40