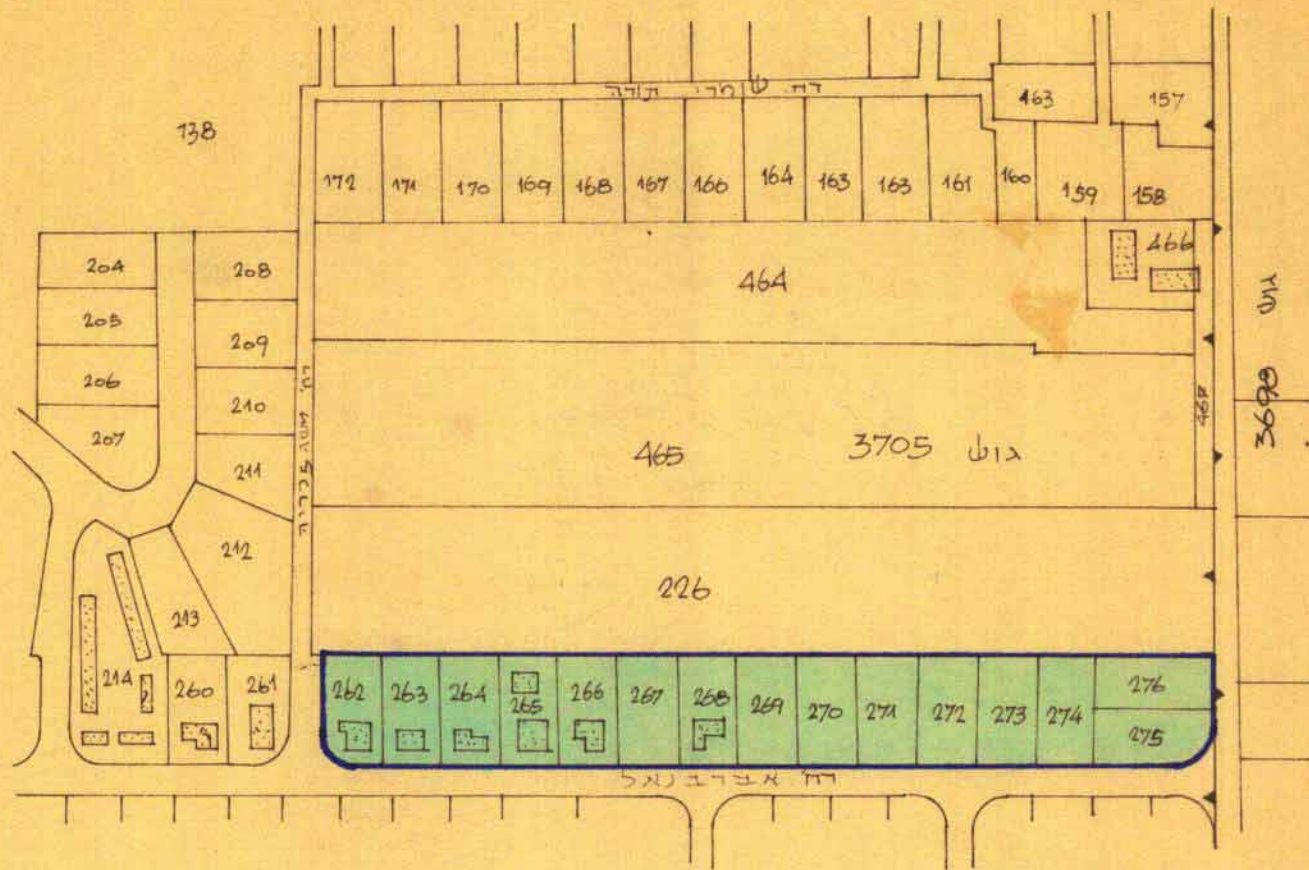


מרחב תכנון מקומי רחובות
תסריט לתכנית מס' 136/2/ז.א.



מצב קיים / 1:2500

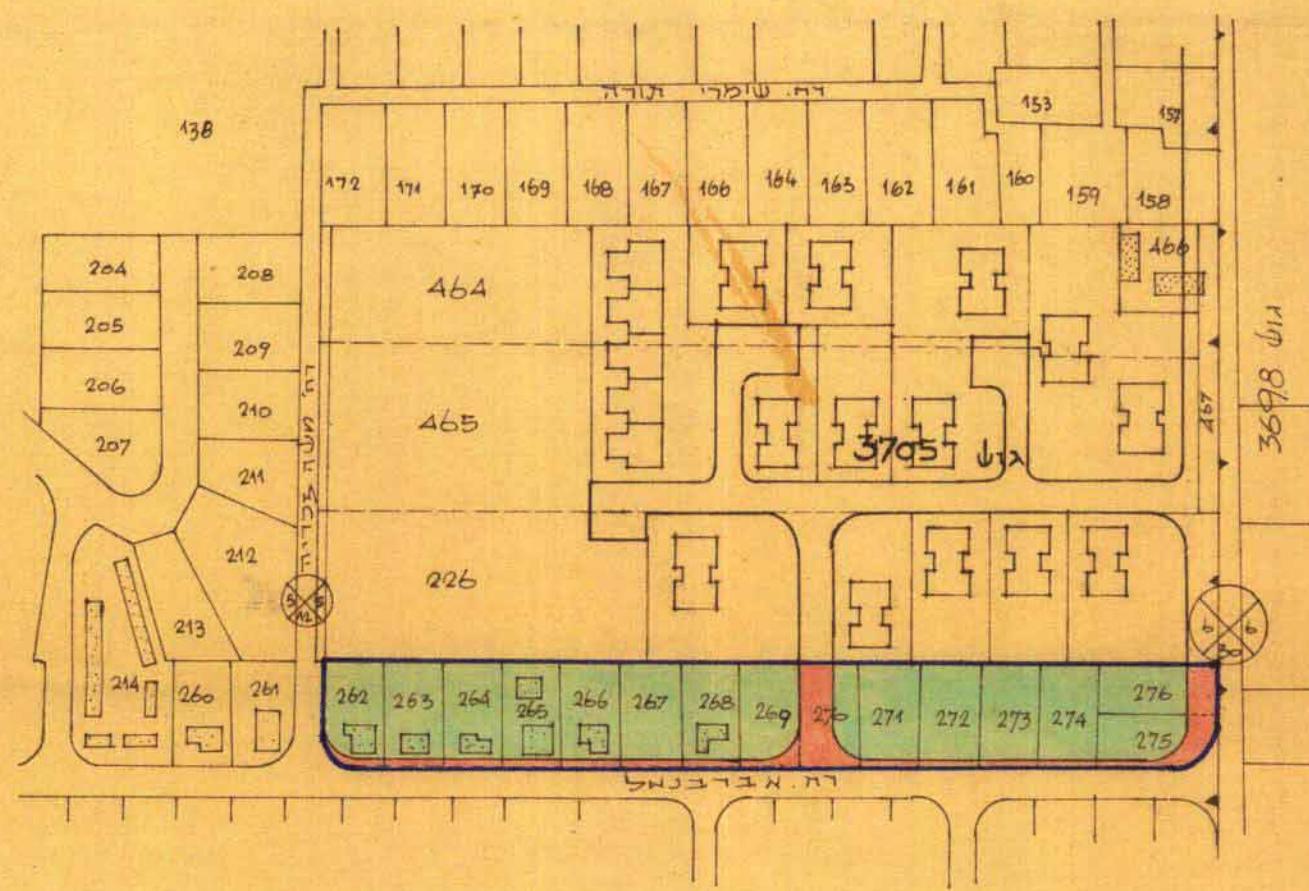
משרד הפנים
חוק התכנון והבניה תשכ"ה-1965
מחוז הארץ
מרחב תכנון מקומי
תכנית מס' 136/2/ז.א.
הועדה המחוזית בשיבתה ה' 382
מיום 11.10.72 החליטה לתת תוקף לתכנון המוצע לעיל.
סגן שופט כללי לתכנון
יושב ראש הוועדה

- המחוז : המרכז
- נפה : רחובות
- מקום : רחובות
- גוש : 3705
- חלקות : 262-276
- היוזם : הועדה המקומית לתכנון ולבניה
- המתכנן : א.א. וסרמן, א.שפיר אדריכלים
- בעל הקרקע : שונים
- שטח התכנית : 10.325 ד'
- קנה מדה : 1:2500

טבלת שטחים

חלקה מס'	מס' החלקות	יעוד	שטח	אחוז
262 276	15	מגורים ב'	8,925	87 %
רחבת דרכים ודרך חדשה			1,400	13 %
סה"כ			10,325	100 %

מצב מוצע / 1:2500



חוק התכנון והבניה תשכ"ה-1965
הועדה המחוזית לתכנון ולבניה
רחובות
תכנית מתאר/מפורטת מס' ...
בשיבתה מס' ...
להקצות חלקה זו לשימוש ...
מחוז הארץ/המחוזות
מיום ...

מקרא

	גבול התכנית
	אזור מגורים ב'
	דרך מוצעת

חותמות

חוק התכנון והבניה תשכ"ה-1965
הועדה המחוזית לתכנון ולבניה
רחובות
תכנית מס' 136/2/ז.א.
מיום 11.10.72 החליטה לתת תוקף לתכנון המוצע לעיל.
סגן שופט כללי לתכנון
יושב ראש הוועדה

א.א. וסרמן - א.שפיר אדריכלים
ח.א. רח' מחז"ר 13, סני. 243746