

9.10.83

| מצב מוצע | | | | | מצב קיים | | |
|----------|-----------|------|------------|-----|----------|-----------|------|
| נוש | חלקה יעוד | שטח | הכנסה יעוד | שטח | נוש | חלקה יעוד | שטח |
| 3700 | השכנה (א) | 370 | 1.19 | 685 | 3700 | השכנה (א) | 370 |
| 340 | ב | 370 | 370 | 370 | 340 | ב | 370 |
| 343 | ג | 8983 | | | 343 | ג | 8983 |
| | ד | | | | | ד | |
| | ה | | | | | ה | |
| | ו | | | | | ו | |
| | ז | | | | | ז | |
| | ח | | | | | ח | |
| | ט | | | | | ט | |
| | י | | | | | י | |
| | יא | | | | | יא | |
| | יב | | | | | יב | |
| | יג | | | | | יג | |
| | יד | | | | | יד | |
| | טו | | | | | טו | |
| 3700 | השכנה (א) | 156 | | | 3700 | השכנה (א) | 156 |
| | ב | 156 | | | | ב | |
| | ג | | | | | ג | |
| | ד | | | | | ד | |
| | ה | | | | | ה | |
| | ו | | | | | ו | |
| | ז | | | | | ז | |
| | ח | | | | | ח | |
| | ט | | | | | ט | |
| | י | | | | | י | |
| | יא | | | | | יא | |
| | יב | | | | | יב | |
| | יג | | | | | יג | |
| | יד | | | | | יד | |
| | טו | | | | | טו | |
| | טז | | | | | טז | |
| | יז | | | | | יז | |
| | יח | | | | | יח | |
| | יט | | | | | יט | |
| | כ | | | | | כ | |
| | כא | | | | | כא | |
| | כב | | | | | כב | |
| | כג | | | | | כג | |
| | כד | | | | | כד | |
| | כה | | | | | כה | |
| | כו | | | | | כו | |
| | כז | | | | | כז | |
| | כח | | | | | כח | |
| | כט | | | | | כט | |
| | ל | | | | | ל | |
| | לא | | | | | לא | |
| | לב | | | | | לב | |
| | לג | | | | | לג | |
| | לד | | | | | לד | |
| | לה | | | | | לה | |
| | לו | | | | | לו | |
| | לז | | | | | לז | |
| | לח | | | | | לח | |
| | לט | | | | | לט | |
| | לך | | | | | לך | |
| | לס | | | | | לס | |
| | לד | | | | | לד | |
| | לה | | | | | לה | |
| | לו | | | | | לו | |
| | לז | | | | | לז | |
| | לח | | | | | לח | |
| | לט | | | | | לט | |
| | לך | | | | | לך | |
| | לס | | | | | לס | |

מחוז המרכז

מרחב תכנון מקומי רחובות

תכנית מס' רח/238|1
שינוי לתכנית מתאר רח/2000 - R6 - רח/400

המקום : רחובות
גוש : 3700
חלקות : 95, 341, 339 (בשלמות)
332, 311, 299 (בחלקן)

ק.מ. : 1 : 625 1 : 1250

יזום : התכנית : היעודה המקומית רחובות
בעלי : הקרקע : EFL בע"מ ואחרים
עורכי התכנית : רחובות - צוויקר שניידמן אדריכלים
שטח התכנית : 39,327 דונם

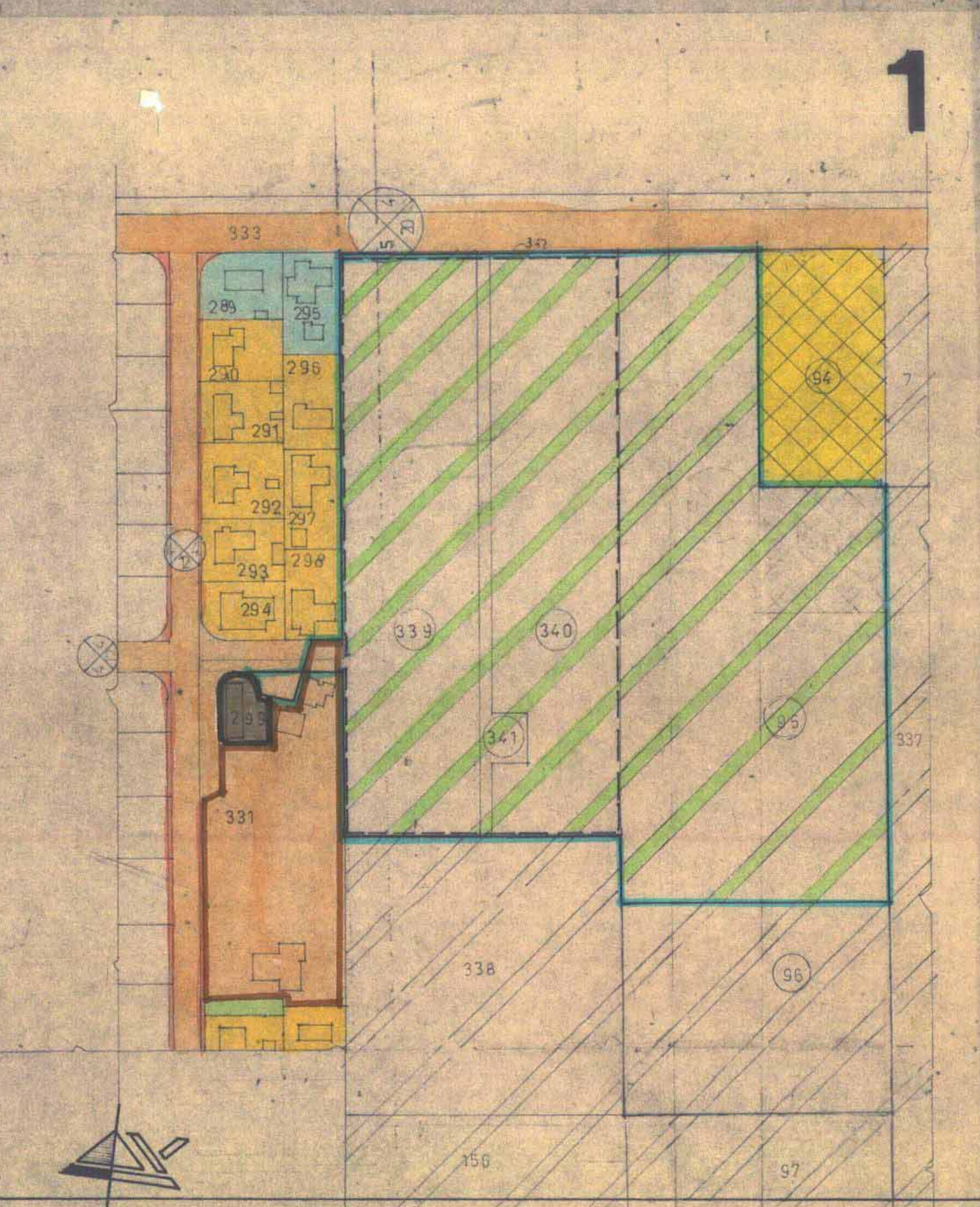
מקרא

גבול התכנית
אזור מגורים א
אזור מגורים ב
שטח ציבורי פתוח
שטח לבנייה ציבור
שטח מקלאי
שטח מקלאי מאושר
שטח מסחרי
שטח לבית קברות קיים
שטח לבית קברות מוצע
שטח פרטי פתוח
דרך קיימת
דרך מוצעת
חסי הדרך
קווי בנייה
רוחב הדרך
שטח להשלמה
עתודה
שטח להעמדה לרשות המקומית
חלקה רשומה
חניה מוצעת

חתימות
יזום התכנית : *ב.א. בלמן*
עורכי התכנית : *צוויקר שניידמן*
חוקמת : *ב.א. בלמן*

חותמות

יזום התכנית : *ב.א. בלמן*
עורכי התכנית : *צוויקר שניידמן*
חוקמת : *ב.א. בלמן*

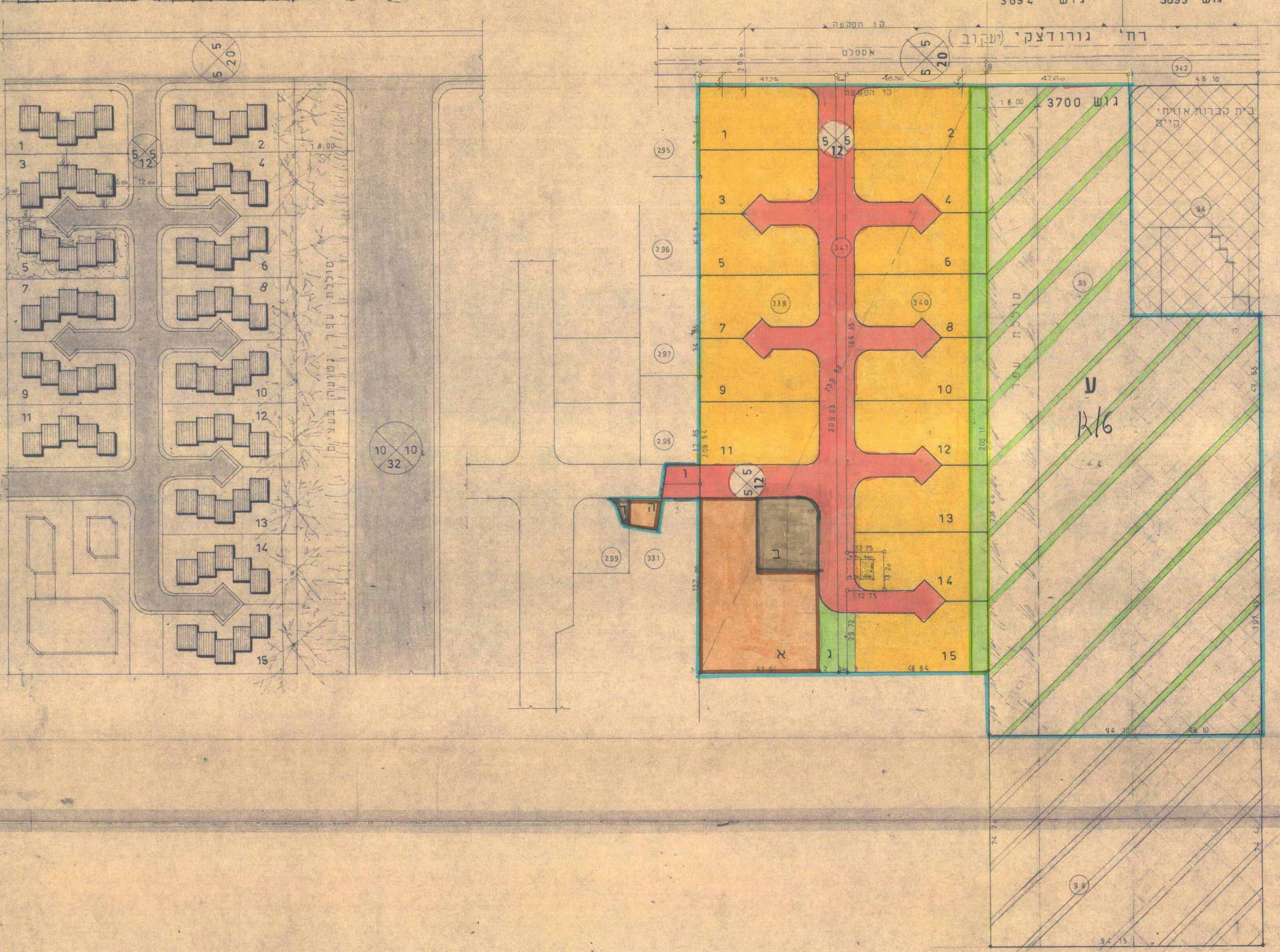


תצב קיים 1 : 1250

2

גוש 3693 גוש 3694

3



מצב מוצע 1 : 625

תכנית בינוי (מגמת בלבד)

תאריך : 2.11.1982

חוק התכנון והבניה תשכ"ב-1965
הוציא להלכה והענין יחדיו
מ: 1970