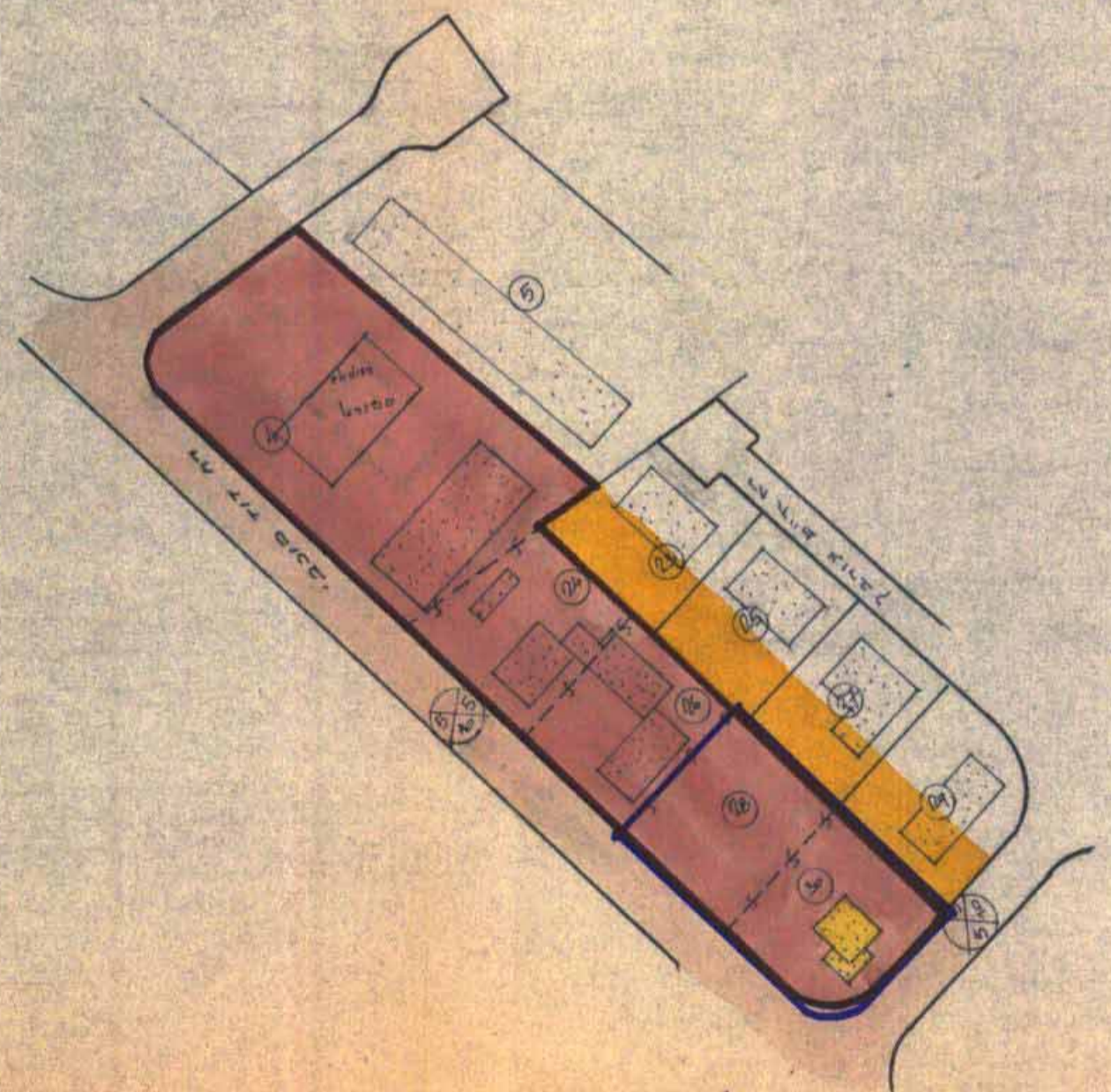
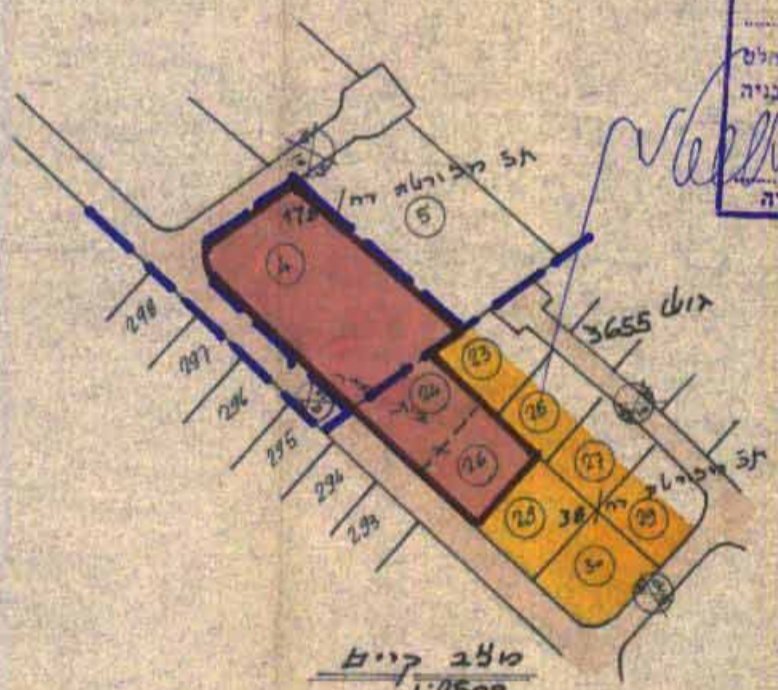


19.6.77

המרכז:	מרכז תכנון מקומי
החובות:	הנפה:
התכנית ומספרה:	התכנית ומספרה: 2/38/מ
העיר:	החובות:
הגוש/ים:	3655
החלקות:	מסכות 28 30
היוגם:	עיריית החובות - המחלקה הטכנית
המחנכין:	עיריית החובות - המחלקה הטכנית
בעל הקרקע:	מ.מ.י. ובן-גוריון שמואל
השטח:	1.500
קנה המידה:	1:1250, 1:2500



מלב 2510 קיים
1:1250



מלב 2510 קיים
1:2500

חוק התכנון והבניה חשכיה-1965
הועדה המקומית לתכנון ולבניה
רחובות

תכנית מתאר/מפורטת מס' 2/38/מ
כשישבה מס' 4572
להעביר תכנית זו לקדמה המוקדמת להכנת ולבניה
מחוז המרכז בהתאמה להסכמה לאשרה

י"ד הועדה המקומית

- גבול התכנית
- גבול תל מסוקטל מאושרת
- גבול מגורים א'
- גבול לבינונים ציבוריים
- גבול להדריסה

משרד הפנים
חוק התכנון והבניה חשכיה-1965

מס' 2/38/מ
מס' 3973

4.5.77

4.5.77
מחנכין