

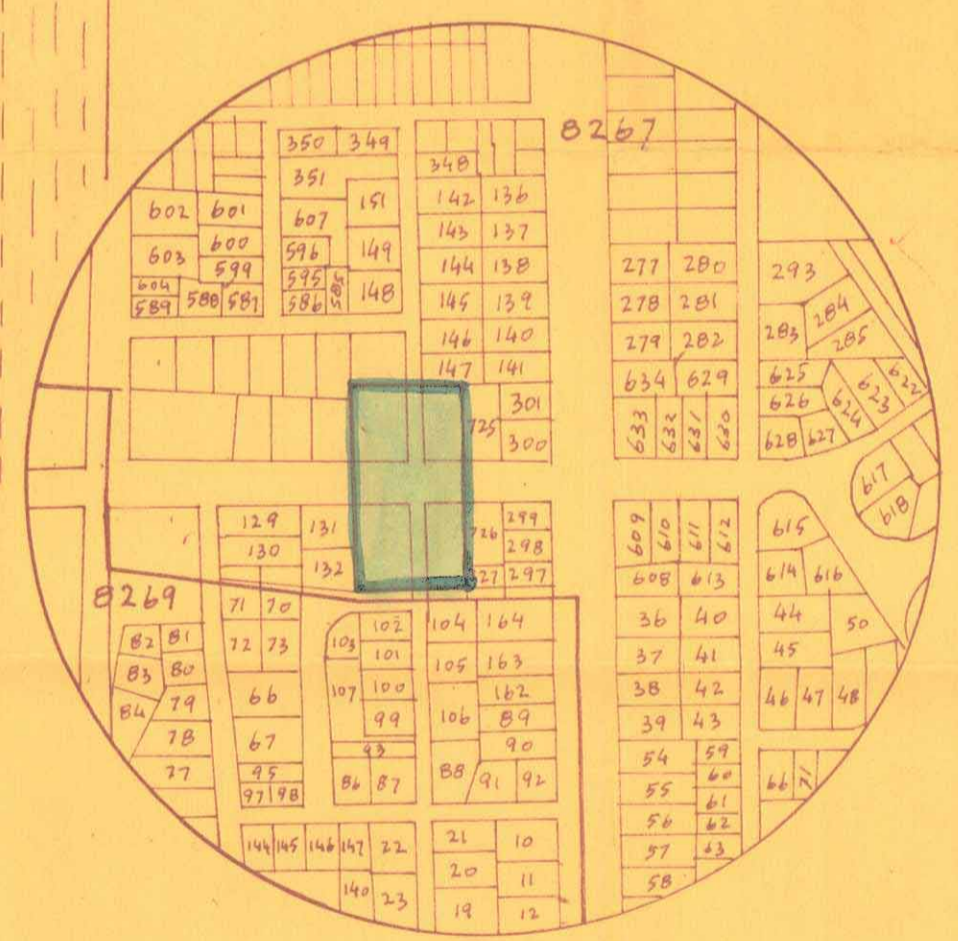
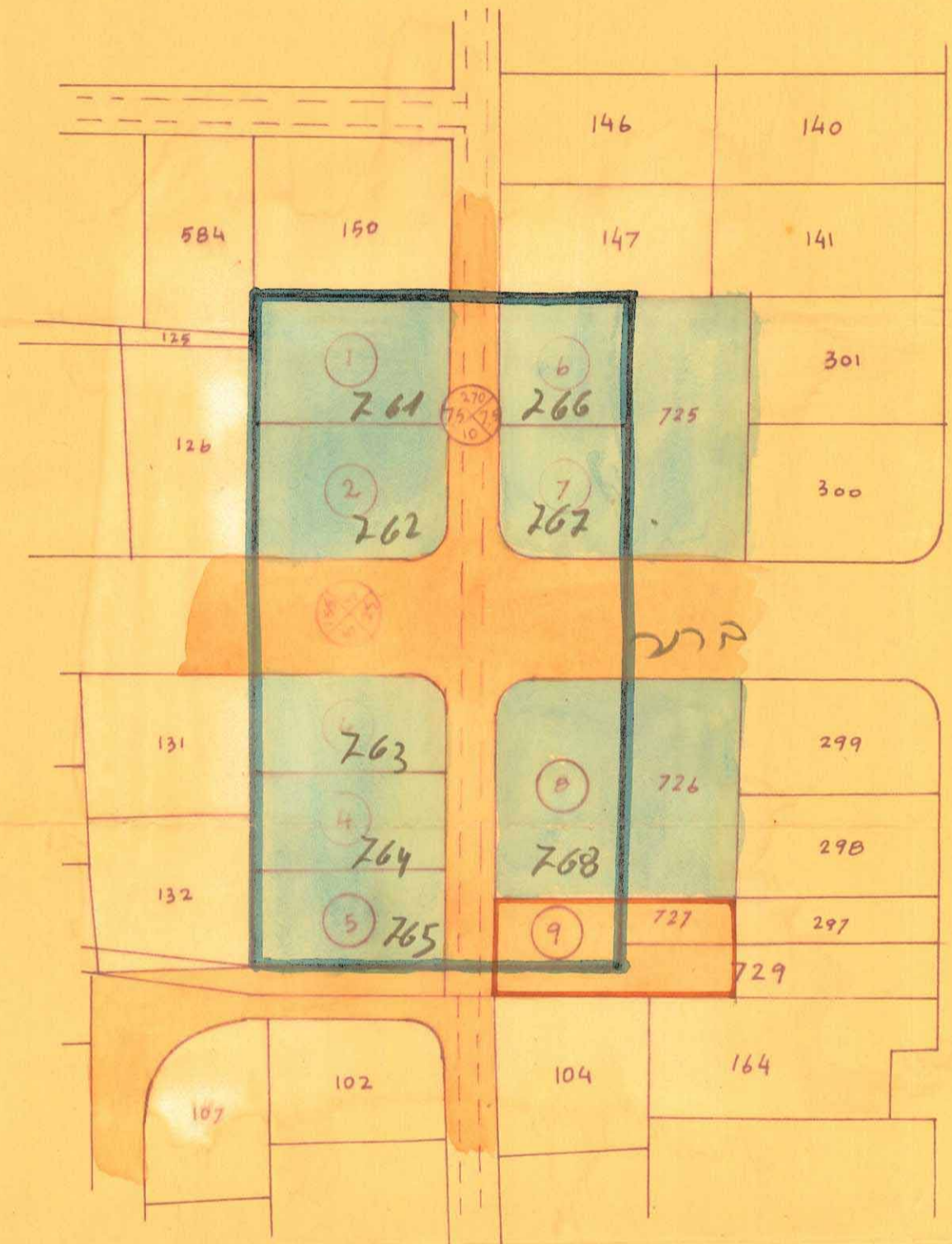
תלמיד / נתן 2/417 קטלוג 4

מחוז: המרכז  
 שטח תכנון עיר נתניה  
 תכנית בנין עיר מפורטת מס' נת/2/417  
 נפת: השרון  
 הועדה המקומית לבניה ולתכנון עיר נתניה  
 גוש: 8267  
 חלקה: 18  
 שטח התכנית: 410,382  
 היוצם בעל הקרקע: משה הרון  
 תאריך: 21.4.61  
 קנה מידה: 1:250

**מסמך חשודי**  
 ח"ק = מס. נכנס =

מקרא

-  גבול התכנית
-  דרוקיימת
-  דרך חדשה
-  כביש קיים
-  אזור מגורים "ב"
-  שטח לבנין צבורי
-  סגון הרחובות
-  חלקות חדשות



תושים הטובה 1:5000

לוח שטחים

שטח חלקי אזור	שטח נטוי	מס' החלקות	מס' חל'	יעוד החל'
1922	961	2	7.2	מגורים
2403	801	3	3,4.5	" "
1364	682	2	6.7	" "
1200	1200	1	8	" "
390	390	1	9	לבנין צבורי
3103	3103	-	-	דרך
10382	70	-	-	

משרד הפנים  
 פקודת בנין ערים 1936  
 ועדה מחוזית לבניה ולתכנון ערים  
 מחוז המרכז  
 פורט תל אביב  
 מס' נת/2/417  
 תאריך: 27.12.61  
 חותמות: יערי, יורי בע"מ

יורי בע"מ  
 יד בארד בע"מ  
 נוכח שנים בע"מ  
 חשודה בע"מ  
 גאוגרף בע"מ  
 כסלון בע"מ  
 חשבון בע"מ

פקודת בנין ערים 1936  
 הועדה המקומית לבניה ולתכנון עיר נתניה  
 תכנית בנין עיר / מחוז המרכז / מפורטת  
 2/417  
 מס' חל' 68  
 4-6-61  
 יושב ראש הועדה  
 המהנדס

מספר הרון