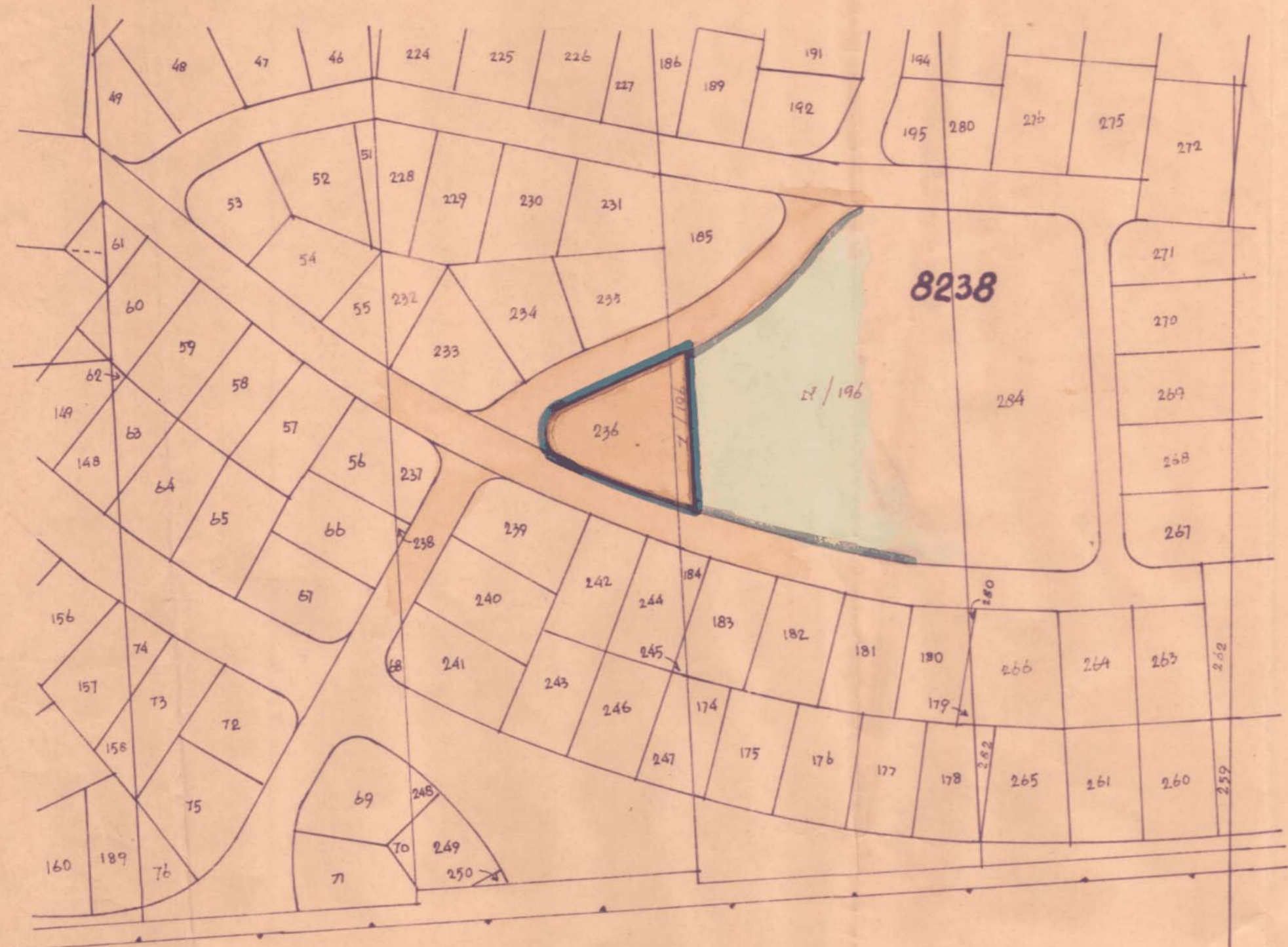
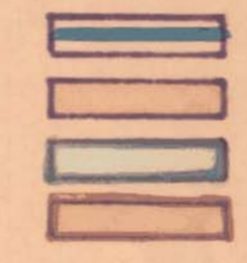


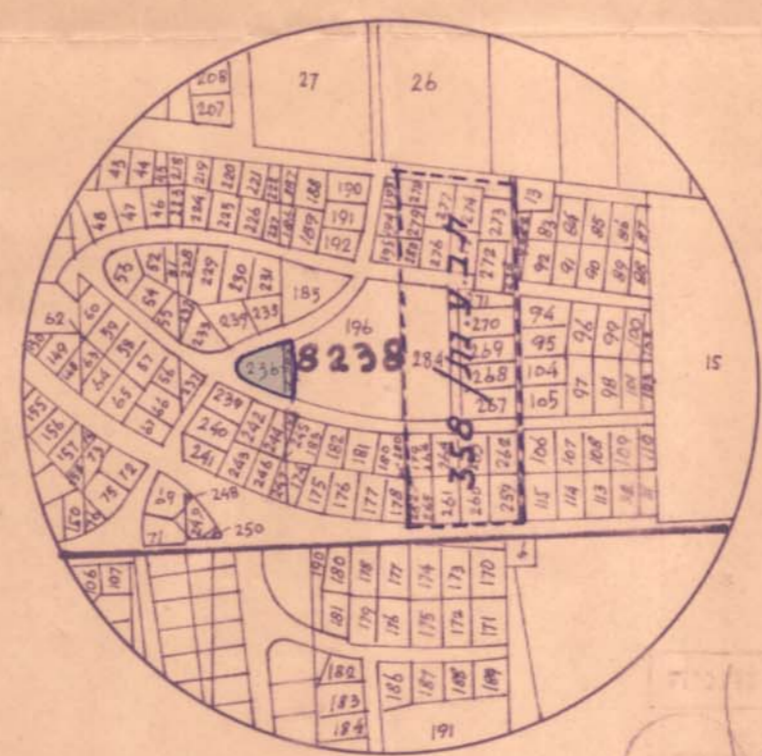
מחוז: המרכז  
 שטח תכנון עיר נתניה  
 תכנית בוני ערים מפורטת מס' 6/229  
 נפה: השרון  
 העיר: נתניה  
 גוש: 8238  
 חלקות: 236 וחלקה 196/ב  
 שטח התכנית: 880 מטר'  
 היזום: הועדה המקומית לבניה ולתכנון עיר נתניה  
 תאריך: 22.5.61  
 קנה מידה: 1:1250



מקרא:



גבול התכנית  
 דרך קימת  
 שטח צבורי פתוח  
 שטח לבנין צבורי



א.ר.ים הסביבה 1:5000

חותמות

משרד הפנים  
 עקדת בנין ערים 1934  
 ושרת מחוזית לבניה ולתכנון ערים  
 מחוז המרכז  
 מרחב תכנון עיר - נתניה  
 מס' 6/229/ת  
 תאריך: 27.12.61  
 חתום: [Signature]  
 יושב ראש הוועדה

מקודת בנין ערים 1936  
 הועדה המקומית לבניה ולתכנון עיר נתניה  
 תכנית בנין עיר להקמת קרקע / מפורטת  
 מס' 6/229  
 תאריך: 27-3-61  
 מס' 66  
 חתום: [Signature]  
 יושב ראש הוועדה

22.5.61