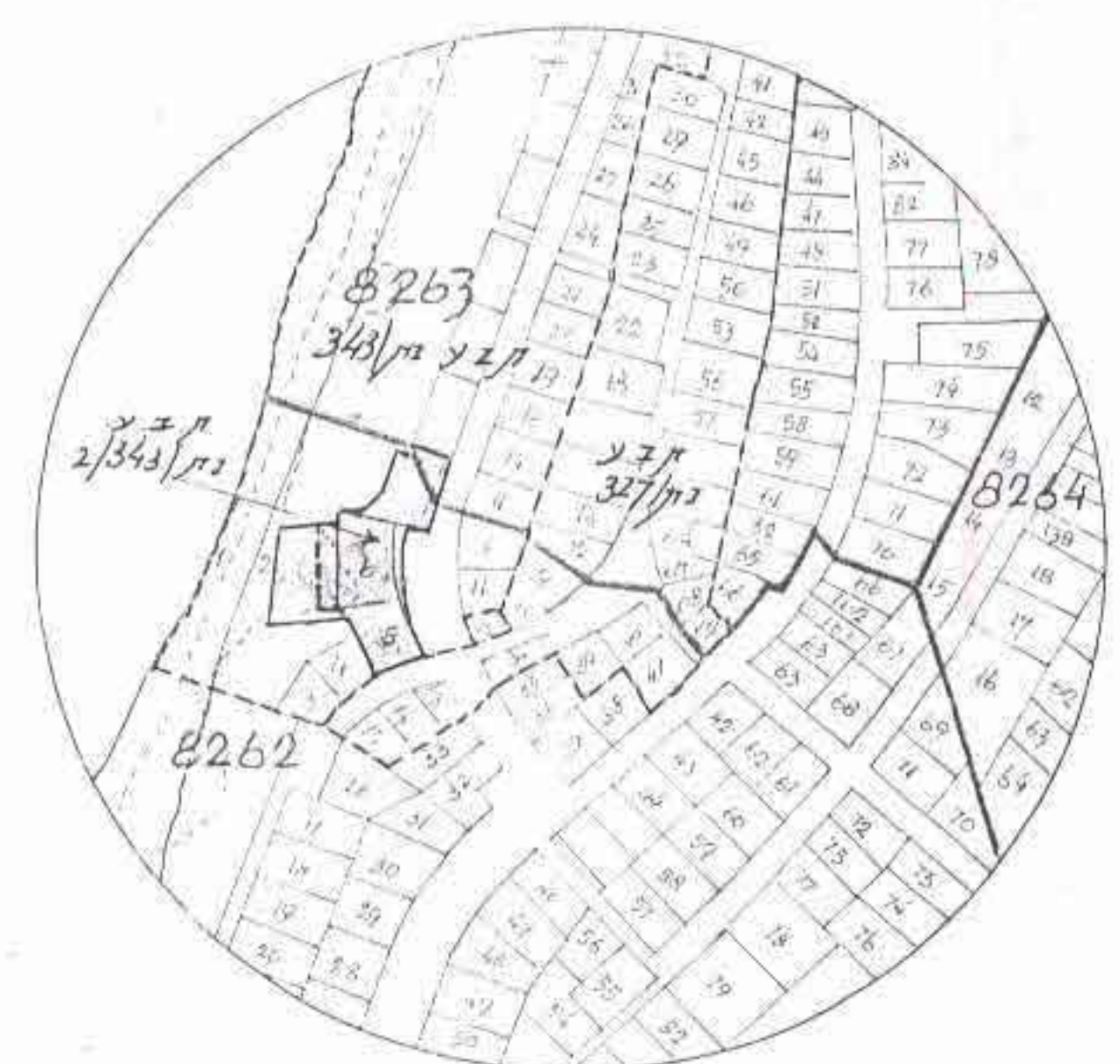


3373



מקרא:

- גבול התכנית
- דרך קיימת
- חדשה
- מבוססת
- אזור מגורים
- שטח פרטי פתוח
- בית קיים
- גבול גוש
- חלקות קיימות
- סמך הרחוב
- קי בנין
- קי בנין
- טיילת
- שטח שפת הים



תרשים הסביבה 1:5000

מחוז: המרכז
 שטח תכנון עיר נתניה
 תכנית בנין ערים מפורטת מס' נת/343/3
 נפה: השרון
 העיר: נתניה
 הושים: 8263
 חלקות: 99 (דרך בחלק), 5, 6, בחלק 2, 7, ד' 101 (דרך בחלק)
 שטח התכנית: 4,500 מג'ל בערך
 היוזם: הועדה המקומית לבניה ולתכנון עיר נתניה
 תאריך: 13.12.62
 קנה מידה: 1:1250

חותמות:

משרד הערים
 סקודת בנין ערים 1938
 ועדה סטטוטית לבניה ולתכנון ערים
 סוהו המרכז
 יו"ר: נתניה
 מס' נת/343/3
 150
 15.1.64
 יוסב ראש אגודה

מקודת בנין ערים 1936
 הועדה המקומית לבניה ולתכנון עיר נתניה
 תכנית בנין עיר לתכנון פרטני / מפורטת
 מס' נת/343/3
 77
 26/11/62
 בהסמכה להפקדתו להרשות מתן חותם לזה
 יוסב ראש הועדה

13.12.62