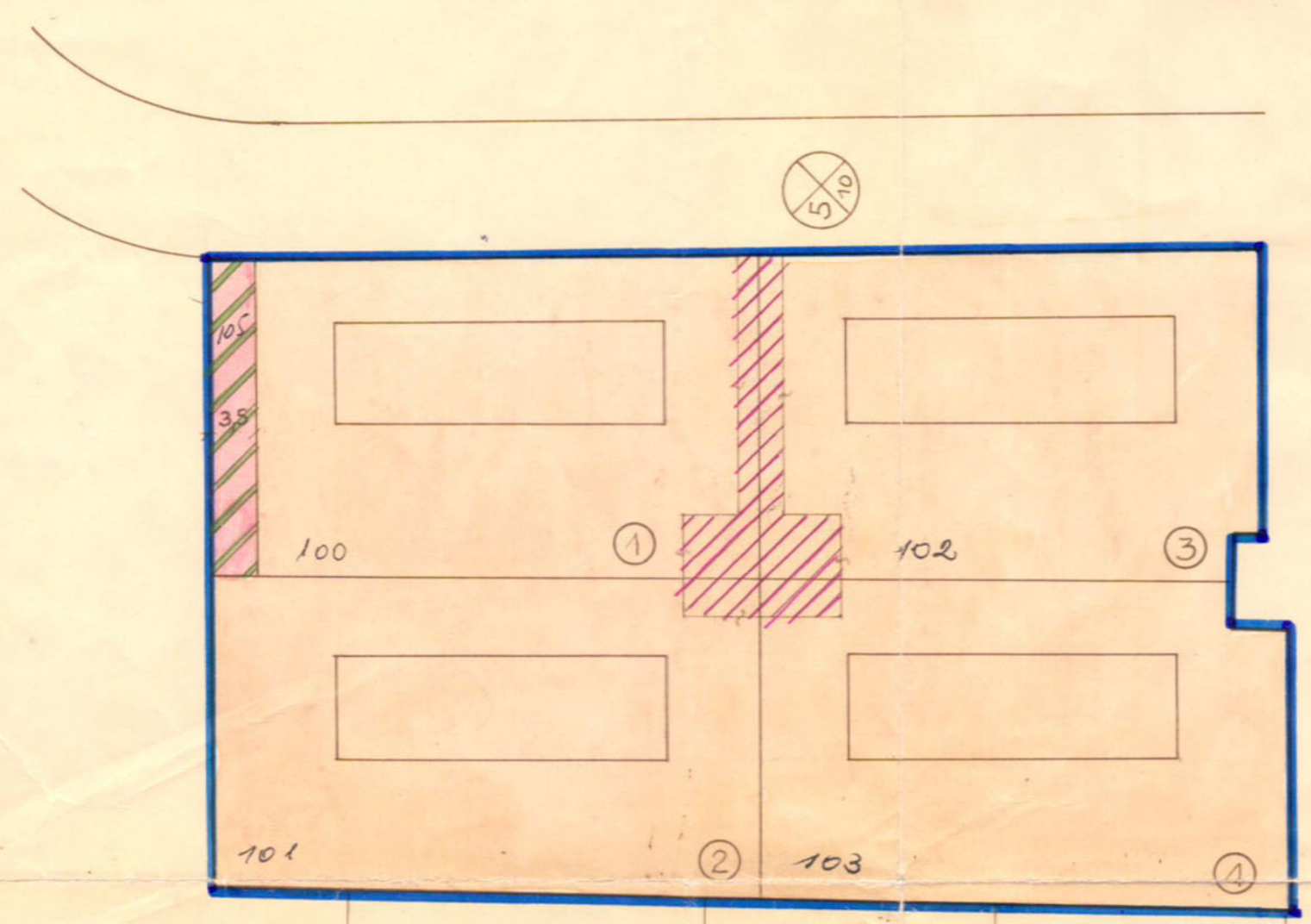


# תכנית בנין ערים מפורטת מס' נת/402

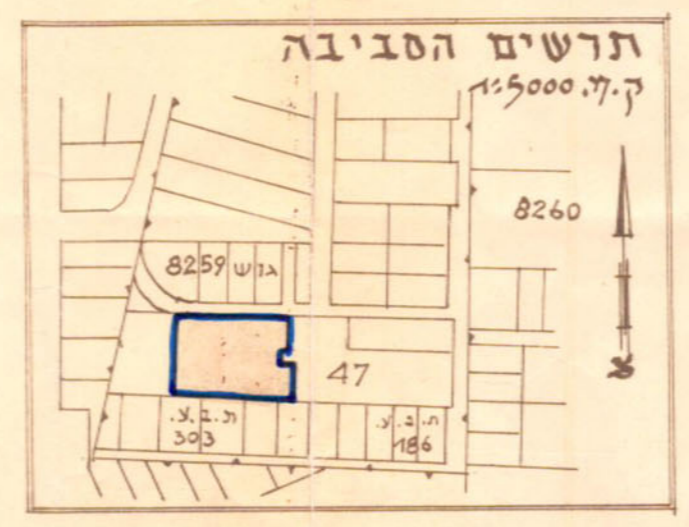
תקון מס' 1 שנת 1958  
 שטח תכנון עיר נתניה  
 גוש 8259, חלקה 47/חלק/100-103, 105  
 שטח התכנית: 4093 מ"ר  
 היוזם: חב' "עמידר"  
 בעל הקרקע: קרן קיימת לישראל  
 ק.ת. 1500



ת.י.ע. 303

לוח השטחים		
שטח דונם	מספרי המגורים	אזור
4.005	4-1	עגורים
.088		דרכים, שבילים
<u>4.093</u>	סה"	

משרד הפנים  
 פקודת בנין ערים 1936  
 נאדר פחיתות לבניה ולתכנון ארץ  
 מחוז המרכז  
 ת.י.ע. 1/402  
 מס' 95  
 תאריך: 18.5.60  
 חתימת רשות מקומית



## מקרא

- גבול התכנית
- אזור עגורים
- שביל להולכי רגל
- דרך עבוטלת
- מספר הרחוב
- קו בנין
- רוחב הכביש

משרד הפנים  
 פקודת בנין ערים 1936  
 הועדה המקומית לבניה ולתכנון עיר נתניה  
 תכנית בנין עיר להקמת קרקע מפורטת  
 מס' נת/402  
 בשיבת מס' 48 ת"מ 23/6/59  
 להעביר הכוח והטעם המס' 48  
 בהסמכה להקמה / להרשית בניה כפי לה  
 יושב ראש הועדה  
 המהנדס

חתימת בעל הקרקע: *[Signature]*  
 חתימת העתבון: *[Signature]*  
 חתימת היוזם: *[Signature]*

חתימת בעל הקרקע: *[Signature]*  
 חתימת העתבון: *[Signature]*  
 חתימת היוזם: *[Signature]*

קרן קיימת לישראל  
 8 - יוני 1960