

שטח בנין ערים נתניה

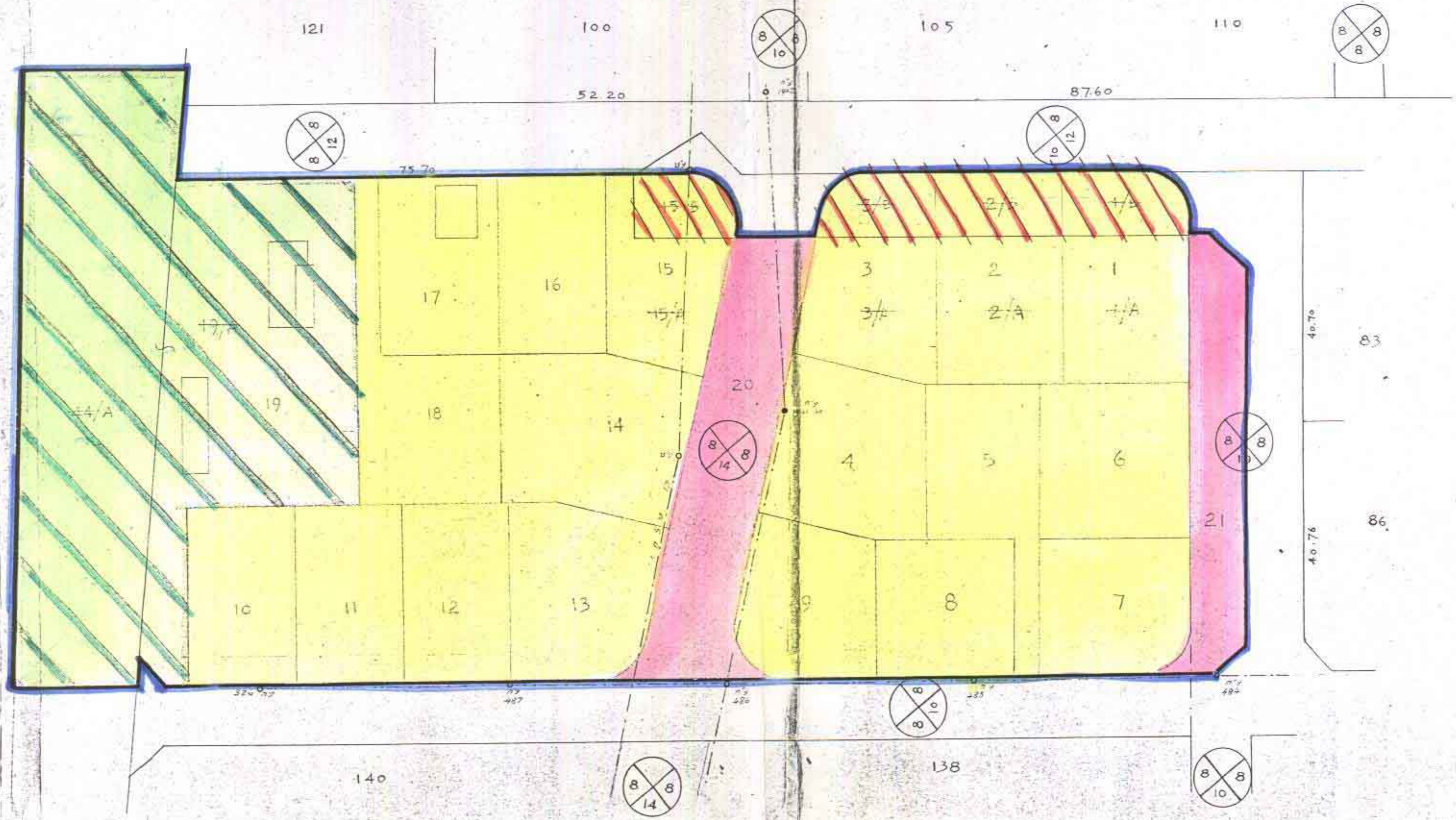
תכנית בנין ערים מפורטת מס

הנקודות:

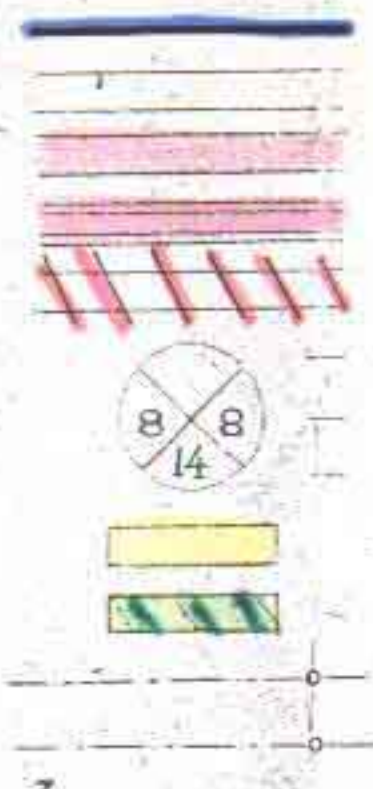
נתניה

גוש מס' 8322  
חלקות מס' 40, חלק של 44.46  
הוכנה עבור הקהל  
ק.מ. 1:625

נת/ 386 - נתניה



באור סימנים



גבול תכנית  
דרך קימת  
דרך מוצעת  
הרחבה מוצעת לדרך  
דרך שצריך לבטלה  
מספר הדרך  
קו בנין  
רחב הדרך  
אזור דירות ג'  
שטח צבוע פתוח  
קו חשמל מתח ומנוד  
קו שלפון

השטח לכוננין

מ.חזית	מס.חלקות	השטח במ"ר	בדונמים	באחוזים
דורך	1-18	10,871	64.7	
דרבים	20-21	1,673	10.0	
גנים	19	4,263	25.3	
כ"ה		16,807	100.0	

חלוקה

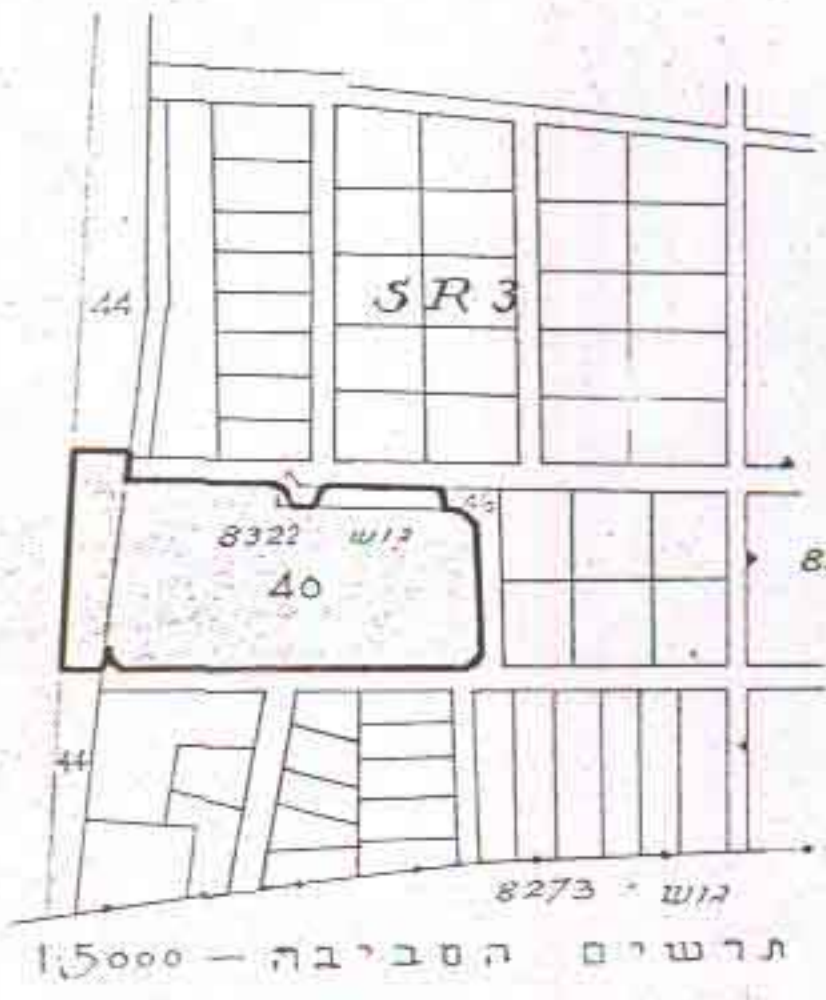
מס.חלקה	שטח כ"ה	שטח בדונמים
1/A	0.501	
2/A	0.501	
3/A	0.485	
4	0.676	
5	0.570	
6	0.634	
7	0.533	
8	0.503	
9	0.556	
10	0.519	
11	0.519	
12	0.519	
13	0.652	
14	0.767	
15/A	0.432	
16	0.510	
17	0.567	
18	0.686	
19/A	1.888	
20	1.044	
21	0.629	
40(ה)	13.691	
1/B	0.196	
2/B	0.210	
3/B	0.179	
15/B	0.156	
15(ה)	0.574	
19/A	1.888	
21/A	2.375	
17(ה)	4.263	

אחוז

מס.חלקה	שטח בדונמים	שטח חלקה
1/A	0.501	
1/B	0.196	
1(ה)	0.697	
2/A	0.501	
2/B	0.210	
2(ה)	0.711	
3/A	0.485	
3/B	0.179	
3(ה)	0.664	
15/A	0.418	
15/B	0.156	
15(ה)	0.574	
19/A	1.888	
21/A	2.375	
17(ה)	4.263	

קודת בנין ערים 1936  
הועדה המקומית לבניה ולתכנון עיר נתניה  
תכנית בנין עיר להקמת דרבים / מפורטת  
מס נת/ 386  
יש להס. 25 ה- 27 ינואר 1951  
ב.מלצה להקמת / להרשות נתן ונוקף לה  
חשב ראש הועדה

מסדר הפניה  
קודת בנין ערים 1936  
ועדה מחוזית לבניה ולתכנון ערים  
מחוז המרכז  
השטח נתן עיר נתניה  
מס.מלצה 386  
מס.מלצה 10  
החליטה לתת תוקף  
1951  
100 מטר בלבד לתכנון יוסף ראש הועדה



חתימה	כתובת	שם	עם
	ירושלים	קק"ל	בעלי הקרקע
	מחנה		המכשע
	הדרום		המיתכנו

1951