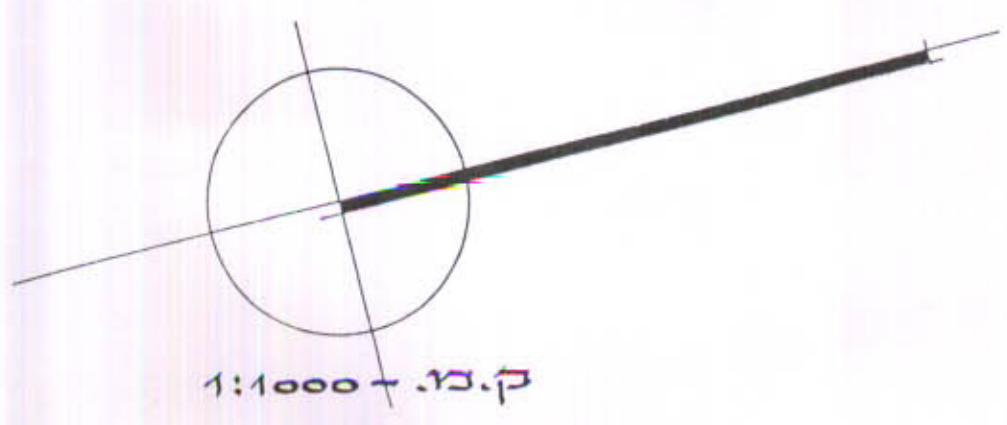
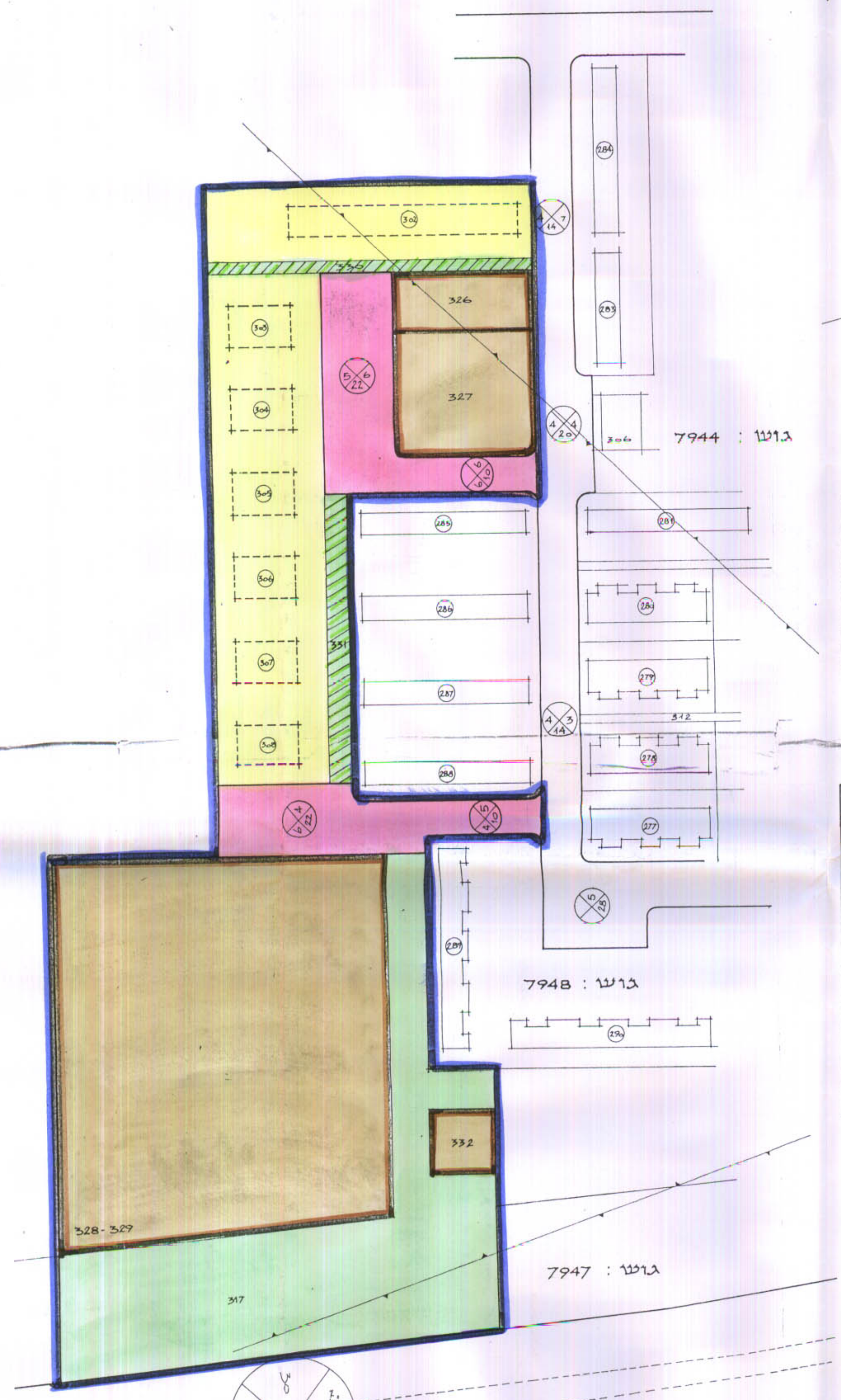


שטח תכנון עיר נתניה

תכנית בנין ערים מפורטת מס' נת/401/4

(רמות - נורדאו)

נת/401/4



מס' תכנית: 4/401/4
תאריך: 13.10.65
מס' ת.ת. 129

סקירת בנין ערים 1936
הועדה המקומית לבנייה ותכנון עיר נתניה
תכנית בנין עיר נחלקת - קרקע/מפורטת
מס' נת/401/4
גוש 91 חט 10-3-65
נ"ש חט 91
תוקף: 13.10.65
החליטה לתת תוקף
לוחית התקופה מס' 129

מחוז : מדבז
נפה : שרון
עיר : נתניה
בעל הקרקע: קלן קיימת לישוראל'
היוזם : חברת קרית נורדאו
מחבר התכנית: פרלשטין-ארמיטקט
חלק מוגשים : 7944, 7947, 7948
שטח התכנית: 34,000 דונם

- מקדמה**
- גבול התכנית
 - אזור מגורים א
 - שטח צמודי צינור
 - דרך חדשה
 - שביל להולכי רגל
 - קו גוש
 - קו מגרש
 - בנינים צמודים
 - מס' דרך
 - קו בנין
 - רחב הכביש

טבלת שטחים

האזור	גוש בנינים או מגרשים	מספר מגרשים	שטח מגרש נטו מוגדש	שטח בנין	מספר היחידות	השטח % - ג
מגורים א	302-308	2	-	7,750	22.8	22.8
בניני צמוד	מסוף ילדים: 326	1	800	-	-	-
	מספחה: 327	1	1,730	-	-	-
	ב"ס יב"ט: 328	1	11,970	-	-	-
	מקוה רחצה: 332	1	400	-	-	-
שטח צמודי צינור	317	1	-	14,900	43.8	43.8
עגוליים	330, 331	2	-	6,800	20.0	20.0
דיליים	-	-	-	1,000	3.0	3.0
סה"כ	-	-	-	34,000	100.0	100.0

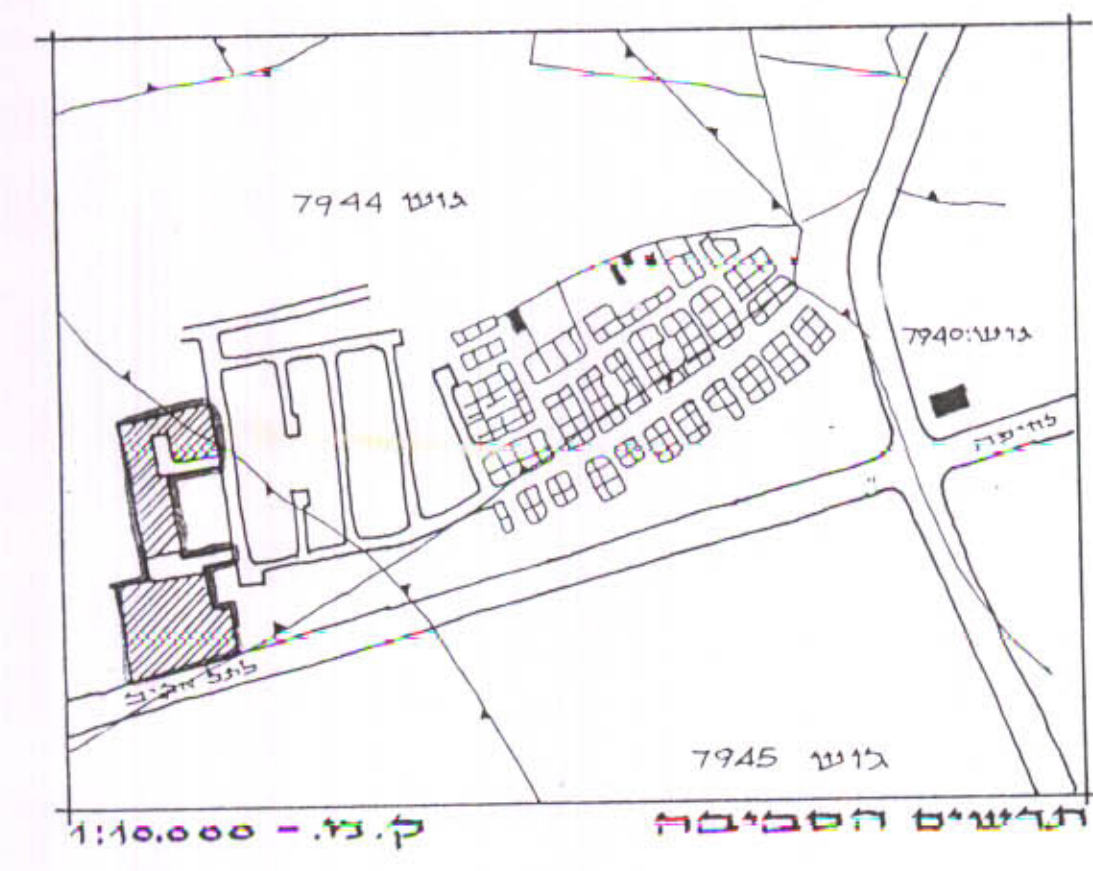
טבלת יחידות

סוג הבנין	מספר היחידות	מספר הבנינים	מספר היחידות
בנין 3 קומות	302	1	24
בנין 4 קומות + עמודים	303-308	6	96
סה"כ	-	7	120

חתימת בעל הקרקע: *קלן קיימת לישוראל'*
תאריך: 28.10.65

חתימת היוזם: *פרלשטין-ארמיטקט*

חתימת המתכנן: *פרלשטין-ארמיטקט*



ת.ת. 129

מס' תכנית: 4/401/4

תאריך: 13.10.65

מס' ת.ת. 129

מס' ת.ת. 129