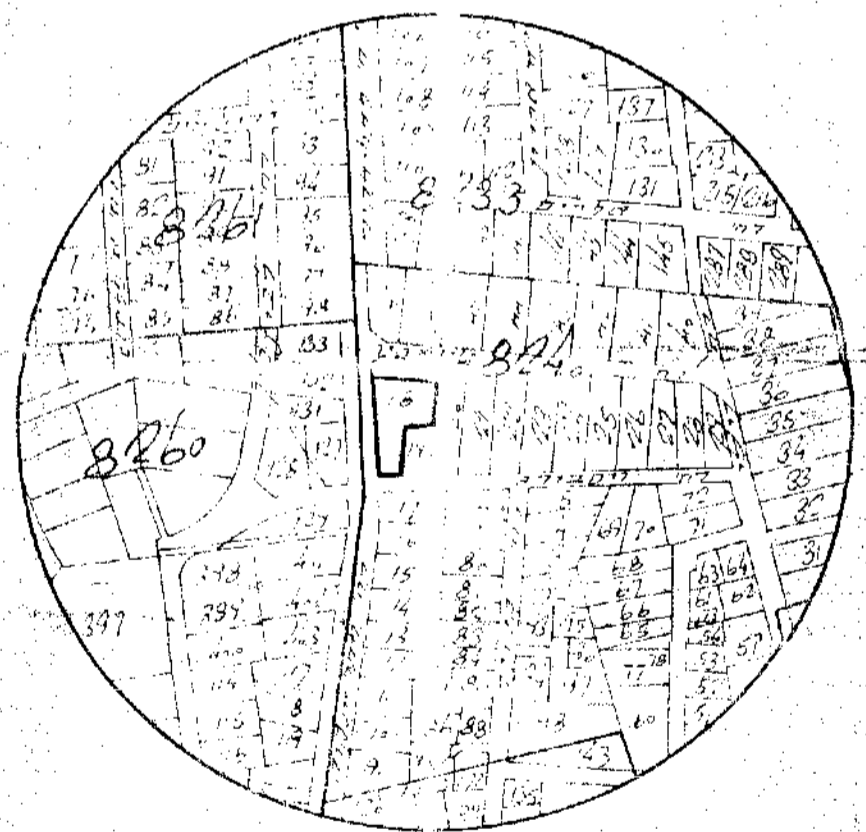


המגזן: המרכז  
 שטח לבנות עד נתיב  
 לבנות בנין עדים בעזרת מס' נת' 229/4  
 הנחה: השדון  
 הליד: נתיב  
 המוט: 8240  
 המלכה: 8260  
 היוזם: הולדה המקומית לבניה ולבנות  
 המבצע: הולדה המקומית לבניה ולבנות  
 המלכך: משרד מנהלם הליד  
 בעל הקרקע  
 השטח: 1.700 מ"ר  
 קנה-גדה 1:250

*[Handwritten signature]*



אדמים דטוייה 1:5000

מקדמים

מס' חקלאי	מס' 157
מס' חקלאי	מס' 131
מס' חקלאי	מס' 137
מס' חקלאי	מס' 138
מס' חקלאי	מס' 139
מס' חקלאי	מס' 140
מס' חקלאי	מס' 141
מס' חקלאי	מס' 142
מס' חקלאי	מס' 143
מס' חקלאי	מס' 144
מס' חקלאי	מס' 145
מס' חקלאי	מס' 146
מס' חקלאי	מס' 147
מס' חקלאי	מס' 148
מס' חקלאי	מס' 149
מס' חקלאי	מס' 150
מס' חקלאי	מס' 151
מס' חקלאי	מס' 152
מס' חקלאי	מס' 153
מס' חקלאי	מס' 154
מס' חקלאי	מס' 155
מס' חקלאי	מס' 156
מס' חקלאי	מס' 157
מס' חקלאי	מס' 158
מס' חקלאי	מס' 159
מס' חקלאי	מס' 160
מס' חקלאי	מס' 161
מס' חקלאי	מס' 162
מס' חקלאי	מס' 163
מס' חקלאי	מס' 164
מס' חקלאי	מס' 165
מס' חקלאי	מס' 166
מס' חקלאי	מס' 167
מס' חקלאי	מס' 168
מס' חקלאי	מס' 169
מס' חקלאי	מס' 170
מס' חקלאי	מס' 171
מס' חקלאי	מס' 172
מס' חקלאי	מס' 173
מס' חקלאי	מס' 174
מס' חקלאי	מס' 175
מס' חקלאי	מס' 176
מס' חקלאי	מס' 177
מס' חקלאי	מס' 178
מס' חקלאי	מס' 179
מס' חקלאי	מס' 180
מס' חקלאי	מס' 181
מס' חקלאי	מס' 182
מס' חקלאי	מס' 183
מס' חקלאי	מס' 184
מס' חקלאי	מס' 185
מס' חקלאי	מס' 186
מס' חקלאי	מס' 187
מס' חקלאי	מס' 188
מס' חקלאי	מס' 189
מס' חקלאי	מס' 190
מס' חקלאי	מס' 191
מס' חקלאי	מס' 192
מס' חקלאי	מס' 193
מס' חקלאי	מס' 194
מס' חקלאי	מס' 195
מס' חקלאי	מס' 196
מס' חקלאי	מס' 197
מס' חקלאי	מס' 198
מס' חקלאי	מס' 199
מס' חקלאי	מס' 200

גבול החקלאי  
 שטח לבנות לבנין  
 שטח לבנין לבנות  
 דרך קניית  
 דרך גדרה

לוחות

מס' חקלאי	מס' 157
מס' חקלאי	מס' 131
מס' חקלאי	מס' 137
מס' חקלאי	מס' 138
מס' חקלאי	מס' 139
מס' חקלאי	מס' 140
מס' חקלאי	מס' 141
מס' חקלאי	מס' 142
מס' חקלאי	מס' 143
מס' חקלאי	מס' 144
מס' חקלאי	מס' 145
מס' חקלאי	מס' 146
מס' חקלאי	מס' 147
מס' חקלאי	מס' 148
מס' חקלאי	מס' 149
מס' חקלאי	מס' 150
מס' חקלאי	מס' 151
מס' חקלאי	מס' 152
מס' חקלאי	מס' 153
מס' חקלאי	מס' 154
מס' חקלאי	מס' 155
מס' חקלאי	מס' 156
מס' חקלאי	מס' 157
מס' חקלאי	מס' 158
מס' חקלאי	מס' 159
מס' חקלאי	מס' 160
מס' חקלאי	מס' 161
מס' חקלאי	מס' 162
מס' חקלאי	מס' 163
מס' חקלאי	מס' 164
מס' חקלאי	מס' 165
מס' חקלאי	מס' 166
מס' חקלאי	מס' 167
מס' חקלאי	מס' 168
מס' חקלאי	מס' 169
מס' חקלאי	מס' 170
מס' חקלאי	מס' 171
מס' חקלאי	מס' 172
מס' חקלאי	מס' 173
מס' חקלאי	מס' 174
מס' חקלאי	מס' 175
מס' חקלאי	מס' 176
מס' חקלאי	מס' 177
מס' חקלאי	מס' 178
מס' חקלאי	מס' 179
מס' חקלאי	מס' 180
מס' חקלאי	מס' 181
מס' חקלאי	מס' 182
מס' חקלאי	מס' 183
מס' חקלאי	מס' 184
מס' חקלאי	מס' 185
מס' חקלאי	מס' 186
מס' חקלאי	מס' 187
מס' חקלאי	מס' 188
מס' חקלאי	מס' 189
מס' חקלאי	מס' 190
מס' חקלאי	מס' 191
מס' חקלאי	מס' 192
מס' חקלאי	מס' 193
מס' חקלאי	מס' 194
מס' חקלאי	מס' 195
מס' חקלאי	מס' 196
מס' חקלאי	מס' 197
מס' חקלאי	מס' 198
מס' חקלאי	מס' 199
מס' חקלאי	מס' 200