

201-014 מ"מ 2000

30x4

1:500

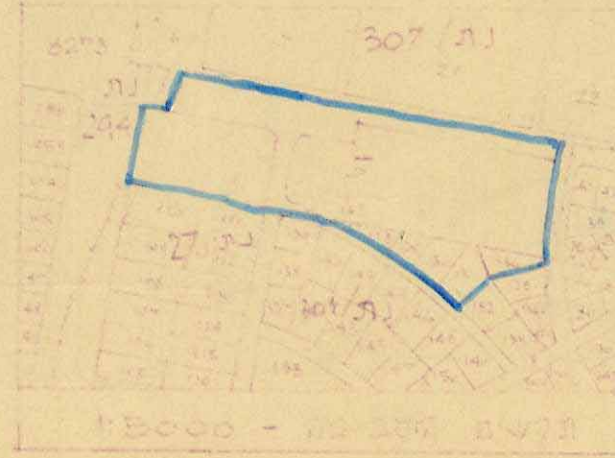
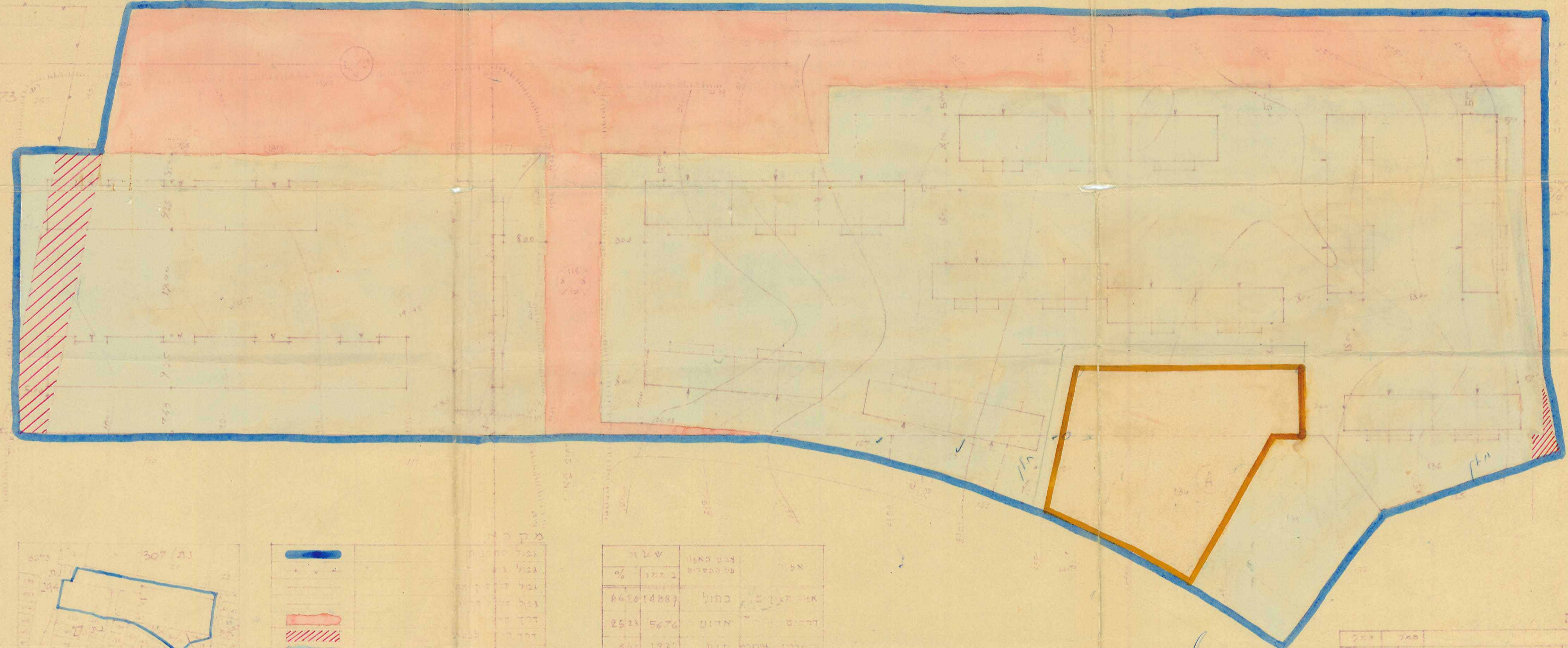
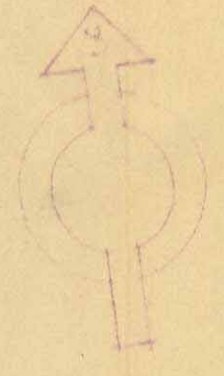
הכנית בנוי עיר מפורסת ותכנית בניה 405/תו

נתניה

8274 - חלקה 5, 127, 121, 123 - 50 (חלק)  
 8273 - חלקה 260, 262 - 1 (חלק)  
 שטח התכנית - 22,497 דונם  
 בעל הקרקע: קרית יואל - 8274  
 היזם: מ. גורן, חברת "מ. גורן" בע"מ  
 המעכנן: המועצה המקומית נתניה

מ/2054/62

4x30



|     |       |      |
|-----|-------|------|
| שטח | דונם  | מ"ר  |
| 1   | 0.173 | 1730 |
| 2   | 0.173 | 1730 |
| 3   | 0.173 | 1730 |
| 4   | 0.173 | 1730 |
| 5   | 0.173 | 1730 |
| 6   | 0.173 | 1730 |
| 7   | 0.173 | 1730 |
| 8   | 0.173 | 1730 |
| 9   | 0.173 | 1730 |
| 10  | 0.173 | 1730 |
| 11  | 0.173 | 1730 |
| 12  | 0.173 | 1730 |
| 13  | 0.173 | 1730 |
| 14  | 0.173 | 1730 |
| 15  | 0.173 | 1730 |
| 16  | 0.173 | 1730 |
| 17  | 0.173 | 1730 |
| 18  | 0.173 | 1730 |
| 19  | 0.173 | 1730 |
| 20  | 0.173 | 1730 |
| 21  | 0.173 | 1730 |
| 22  | 0.173 | 1730 |
| 23  | 0.173 | 1730 |
| 24  | 0.173 | 1730 |
| 25  | 0.173 | 1730 |
| 26  | 0.173 | 1730 |
| 27  | 0.173 | 1730 |
| 28  | 0.173 | 1730 |
| 29  | 0.173 | 1730 |
| 30  | 0.173 | 1730 |

|     |       |      |
|-----|-------|------|
| שטח | דונם  | מ"ר  |
| 1   | 0.173 | 1730 |
| 2   | 0.173 | 1730 |
| 3   | 0.173 | 1730 |
| 4   | 0.173 | 1730 |
| 5   | 0.173 | 1730 |
| 6   | 0.173 | 1730 |
| 7   | 0.173 | 1730 |
| 8   | 0.173 | 1730 |
| 9   | 0.173 | 1730 |
| 10  | 0.173 | 1730 |
| 11  | 0.173 | 1730 |
| 12  | 0.173 | 1730 |
| 13  | 0.173 | 1730 |
| 14  | 0.173 | 1730 |
| 15  | 0.173 | 1730 |
| 16  | 0.173 | 1730 |
| 17  | 0.173 | 1730 |
| 18  | 0.173 | 1730 |
| 19  | 0.173 | 1730 |
| 20  | 0.173 | 1730 |
| 21  | 0.173 | 1730 |
| 22  | 0.173 | 1730 |
| 23  | 0.173 | 1730 |
| 24  | 0.173 | 1730 |
| 25  | 0.173 | 1730 |
| 26  | 0.173 | 1730 |
| 27  | 0.173 | 1730 |
| 28  | 0.173 | 1730 |
| 29  | 0.173 | 1730 |
| 30  | 0.173 | 1730 |

פקודת בניה ערים 1936  
 הועדה המקומית לבניה ולתכנון עיר נתניה  
 חכנית בניה עיר לתוכנית קרקע / מפורסת  
 מס 405/תו  
 ישיבה מס 43 ת"ב 7/7/58  
 עבר חכנית זו הועדה המחוזית ל...  
 המלצה להסדרה / להרשאת פתח תחום זה  
 המהנדס: [Signature]  
 יושב ראש הועדה

קרן קיימת לישראל  
 KERRAN KAYEMETH LEISRAEL  
 30/9/1958  
 [Signature]  
 המנהל הכללי  
 תחבורה ומסילות ברזל  
 המפקח הכללי

מסדר הפנים  
 פקודת בניה ערים 1936  
 הועדה המקומית לבניה ולתכנון ערים  
 נתניה  
 מס 405/תו  
 11.9.58  
 [Signature]  
 יושב ראש הועדה

פקודת בניה ערים 1936  
 הועדה המקומית לבניה ולתכנון עיר נתניה  
 חכנית בניה עיר לתוכנית קרקע / מפורסת  
 מס 405/תו  
 ישיבה מס 43 ת"ב 7/7/58  
 עבר חכנית זו הועדה המחוזית ל...  
 המלצה להסדרה / להרשאת פתח תחום זה  
 המהנדס: [Signature]  
 יושב ראש הועדה

|     |       |      |
|-----|-------|------|
| שטח | דונם  | מ"ר  |
| 1   | 0.173 | 1730 |
| 2   | 0.173 | 1730 |
| 3   | 0.173 | 1730 |
| 4   | 0.173 | 1730 |
| 5   | 0.173 | 1730 |
| 6   | 0.173 | 1730 |
| 7   | 0.173 | 1730 |
| 8   | 0.173 | 1730 |
| 9   | 0.173 | 1730 |
| 10  | 0.173 | 1730 |
| 11  | 0.173 | 1730 |
| 12  | 0.173 | 1730 |
| 13  | 0.173 | 1730 |
| 14  | 0.173 | 1730 |
| 15  | 0.173 | 1730 |
| 16  | 0.173 | 1730 |
| 17  | 0.173 | 1730 |
| 18  | 0.173 | 1730 |
| 19  | 0.173 | 1730 |
| 20  | 0.173 | 1730 |
| 21  | 0.173 | 1730 |
| 22  | 0.173 | 1730 |
| 23  | 0.173 | 1730 |
| 24  | 0.173 | 1730 |
| 25  | 0.173 | 1730 |
| 26  | 0.173 | 1730 |
| 27  | 0.173 | 1730 |
| 28  | 0.173 | 1730 |
| 29  | 0.173 | 1730 |
| 30  | 0.173 | 1730 |

מ/2054/62