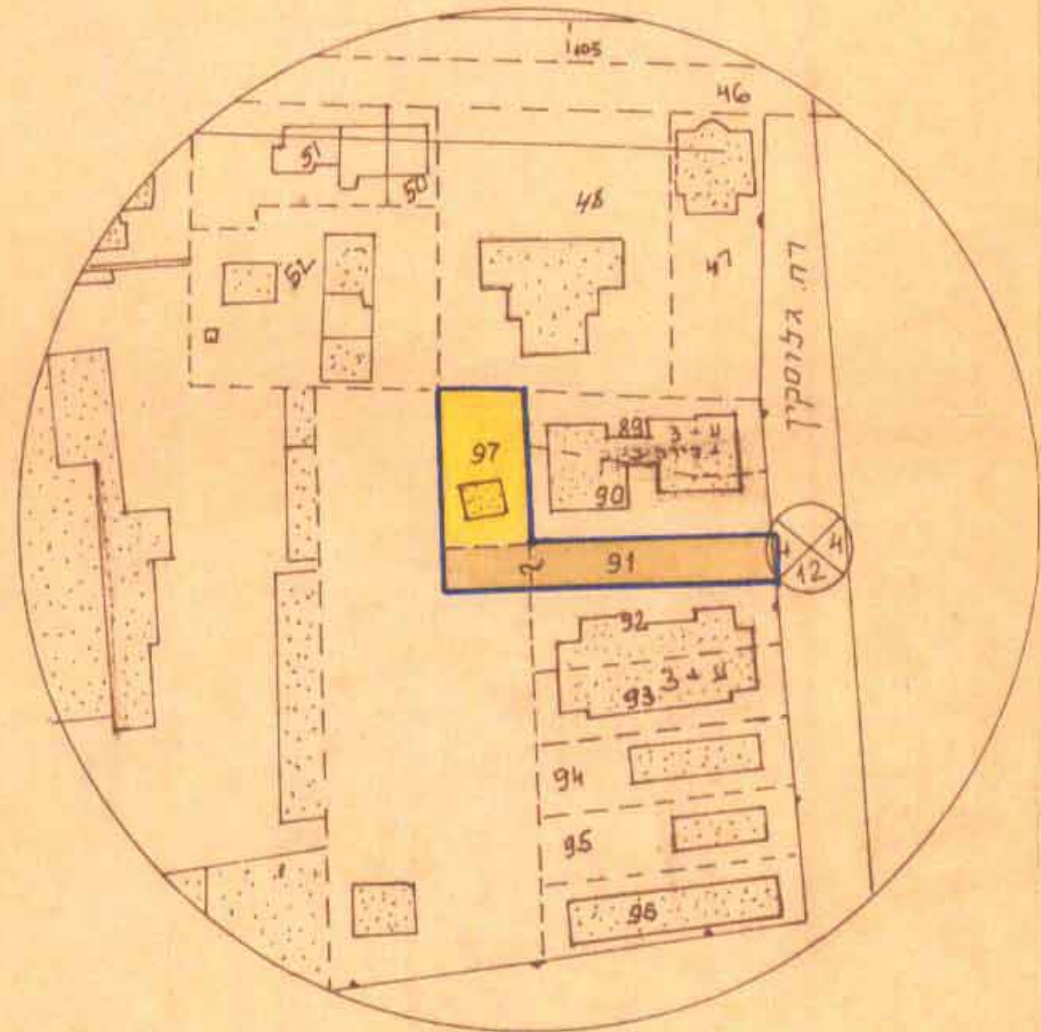


# מרחב תכנון מקומי ראשון-לציון

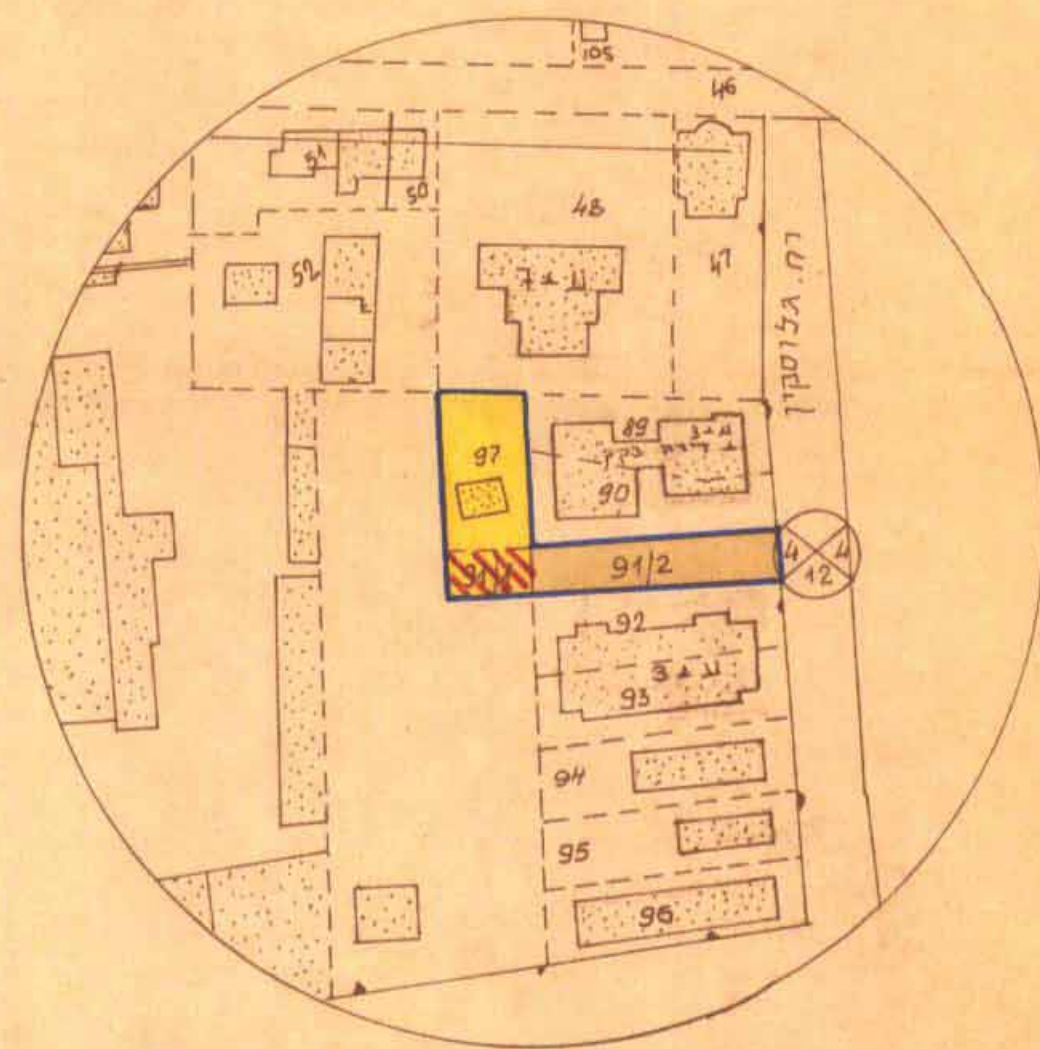
## תכנית מס' רצ/40/9



מצב קיים ק.מ. 1:1250

**טבלת שטחים-אחוד**

חלקה	מס' חלקה	שטח במ"ר	יחיד השטח
97	378	מגורים	
91	103	77	
סה'	481		



מצב מוצע ק.מ. 1:1250

**טבלת שטחים-חלקה**

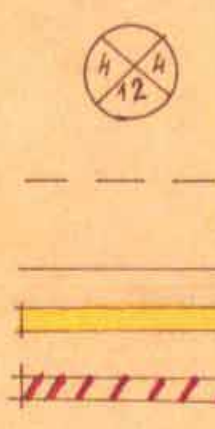
חלקה	מס' חלקה	שטח במ"ר	יחיד השטח
91/1	103	מגורים	
91/2	305	דרך	
סה'	408	91	

ועדה מרחבית לעיר ראשון-לציון  
 הכנית מפורטת מס' 9/40/3  
 ישיבת מס' 104 מיום 3.10.82  
 תחילת תוכנית  
 ראש העיר

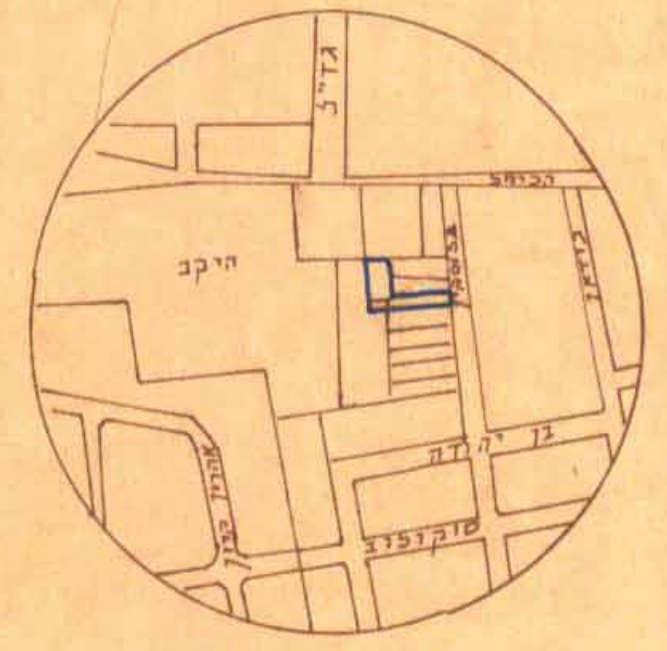
**בדיקת הכנת מפורטת**  
 מס' 9/40/30  
 תחילת כנהל מרחב כבישים בהקשר למתקנת  
 לצרכי ציבור נכתב כדירה תחילת  
 הוא תחילת הועדה המקומית  
 מיום תחילת

מחוז נפת גוש חלקות בעלי קרקע קנה מידה שטח  
 המרכז 3935 91.97 שונים 1:1250

משרד הפנים 786  
**חוק התכנון והבניה תשכ"ה-1965**  
 מרחב חכנון מקומי (צ"ע)  
 מס' 9/40/30  
 הועדה המחוזית כיושבת ה-36/4  
 מס' 13.10.82  
 תחילת לתח תוקף  
 להכנית תוכנית לעיר  
 מס' 104 מיום 3.10.82  
 יושב ראש הועדה



מס' דרך קניין דוחב דרך  
 גבול חלקה מקודם  
 גבול חלקה חדש  
 אזור מגורים ג'  
 דרך מבוטלת



תושים הסביבה ק.מ. 1:5000