

משרד הפנים
 יעדה: תכנית עיר ראשון לציון
 תאריך: 3/88/20
 מס' תכנית: 3/88/20
 יועץ: [Signature]
 מנכ"ל: [Signature]

בדיקת ענין מפורטת
 3/88/20
 משרד הפנים
 תאריך: 3/88/20
 מס' תכנית: 3/88/20
 יועץ: [Signature]
 מנכ"ל: [Signature]

מרחב תכנון עיר ראשון לציון תכנית מפורטת ר.צ. 3/88 תקון לתכנית מיתאר ר.צ. 1.1

משרד הפנים
 חוק התכנון והבניה חשכיה-1965
 מס' תכנית: 3/88/20
 מס' ת.מ. 36/4
 תאריך: 15.10.82
 יועץ: [Signature]
 מנכ"ל: [Signature]

מחוז: המרכז
 נפה: רחובות
 עיר: ראשון לציון
 גוש: 4241
 חלקה: 239, 240, 242
 בעל הקרקע: עיריית ראשון לציון
 המתכנן: מח מהנדס העיר
 כתובתו: זד"ל 3
 יוזם התכנית: עיריית ראשון לציון
 שטח התכנית: 3.678 ד
 תאריך: יולי 1980

מצב מוצע

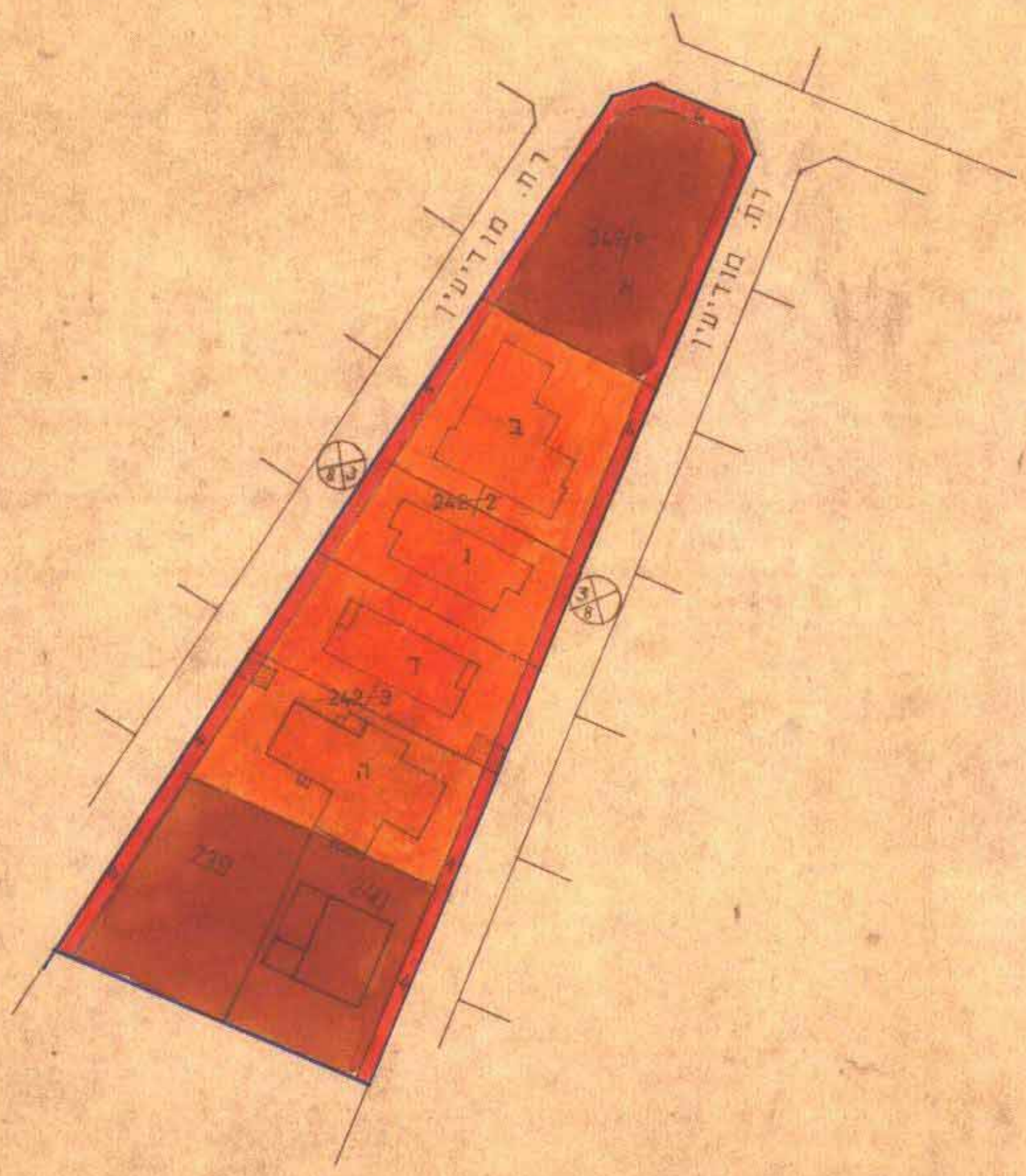
חלקה	שטח במ"ר	יעוד	י"ח דיוור	קומות	סה"כ %	% מקסימלי בקומות קרקע	מ"ר בנין	מ"ר צדד	מ"ר אחור
א 1/242	515	שטח לבנין ציבורי	-	-	-	-	-	-	-
ב 2/242	504	מגורים א	2	2	47	40	3	3	3
ג 2/242	3375	מגורים א	2	2	47	40	3	3	3
ד 3/242	3925	מגורים א	2	2	47	40	3	15	15
ה 3/242	495	מגורים א	2	2	47	40	3	15	0
4	469	דרך	-	-	-	-	-	-	-
240	471	שטח לבנין ציבורי	-	-	-	-	-	-	-
239	492	"	-	-	-	-	-	-	-
סה"כ	3.678								

מצב קיים

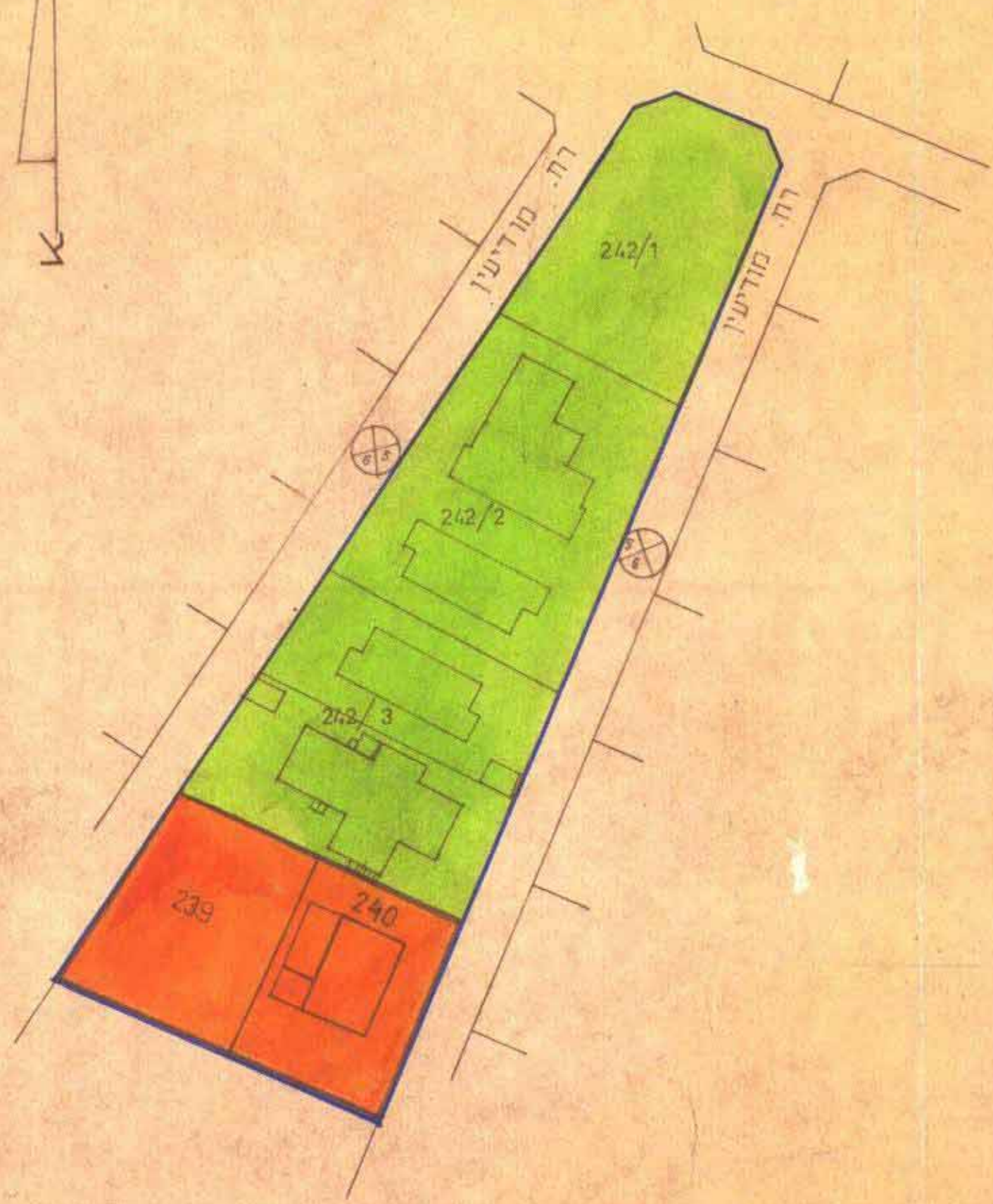
חלקה	שטח במ"ר	יעוד
1/242	0.667	צבורי פתוח
2/242	0.987	צבורי פתוח
3/242	1.009	צבורי פתוח
240	0.497	אזור מגורים א + חזית מסחר
239	0.518	"
סה"כ	3.678	

הפקעות

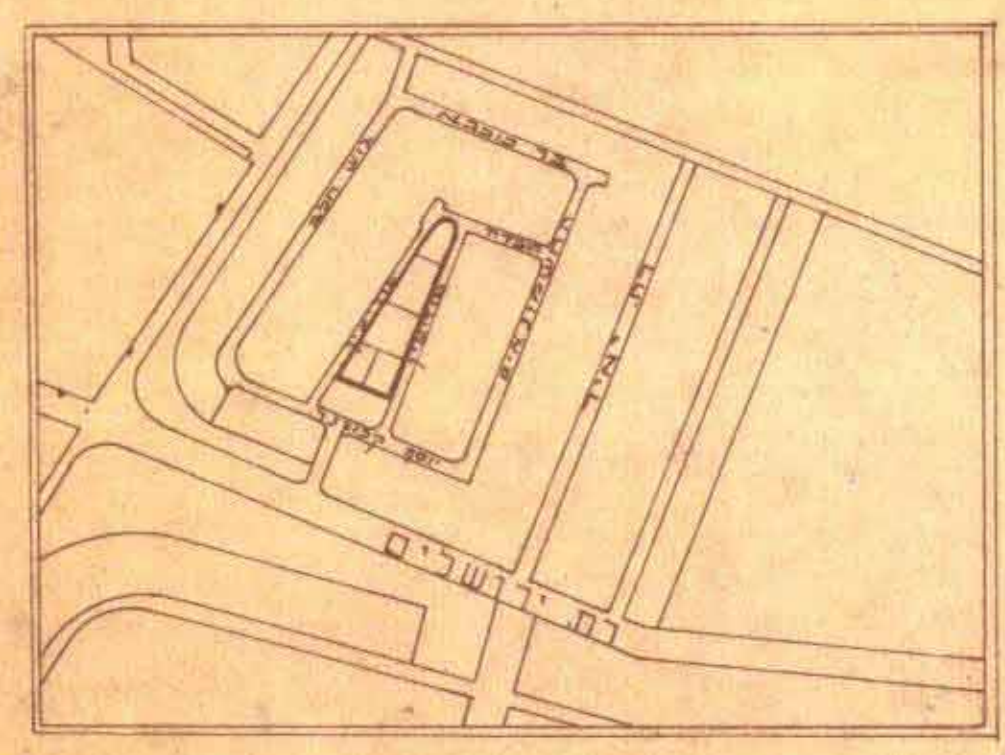
חלקה	יעוד	שטח מ"ר	%
1/242	שטח לבנין ציבורי	516	14
4	דרך	469	13
סה"כ	הפקעה	985	27



מצב מוצע
 ק.מ. 1:625



מצב קיים
 ק.מ. 1:625



תרשים הסביבה
 ק.מ. 1:5000

- מקרא
- גבול התכנית
 - גבול גוש
 - שטח צבורי פתוח
 - אזור מגורים א מיוחד
 - דרך קיימת
 - דרך מוצעת
 - בנין להריסה
 - שטח לבנין ציבורי
 - אזור מגורים א + חזית מסחר
 - מס דרך
 - קו בנין
 - רוחב דרך