

# מדחב תכנון מקומי ראשון לציון תכנית בנין ערים מפורטת ר.צ. 176/1

מחוז יוהאנזבך  
נפה : רחובות  
עיר : ראשון לציון  
גוש : 3933  
חלקות : 179, 180  
המתכנן : מר' מהנדס העיר

ק.צ. 1:500



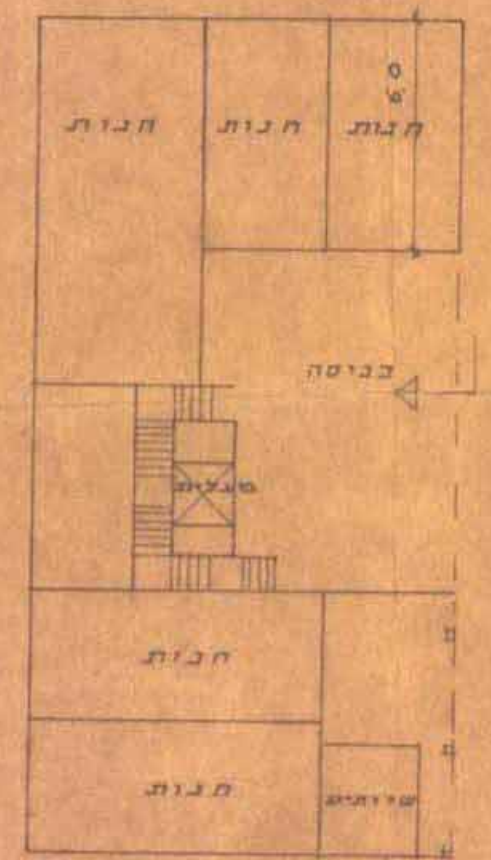
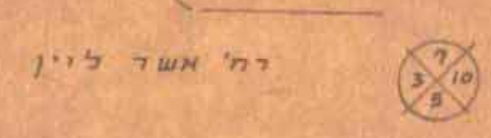
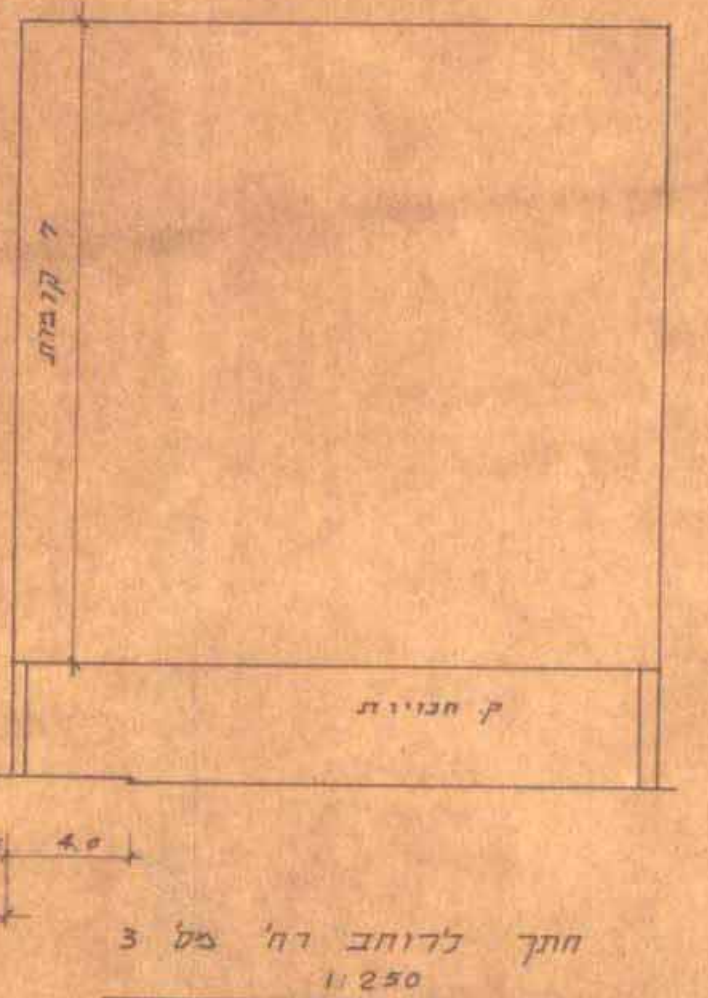
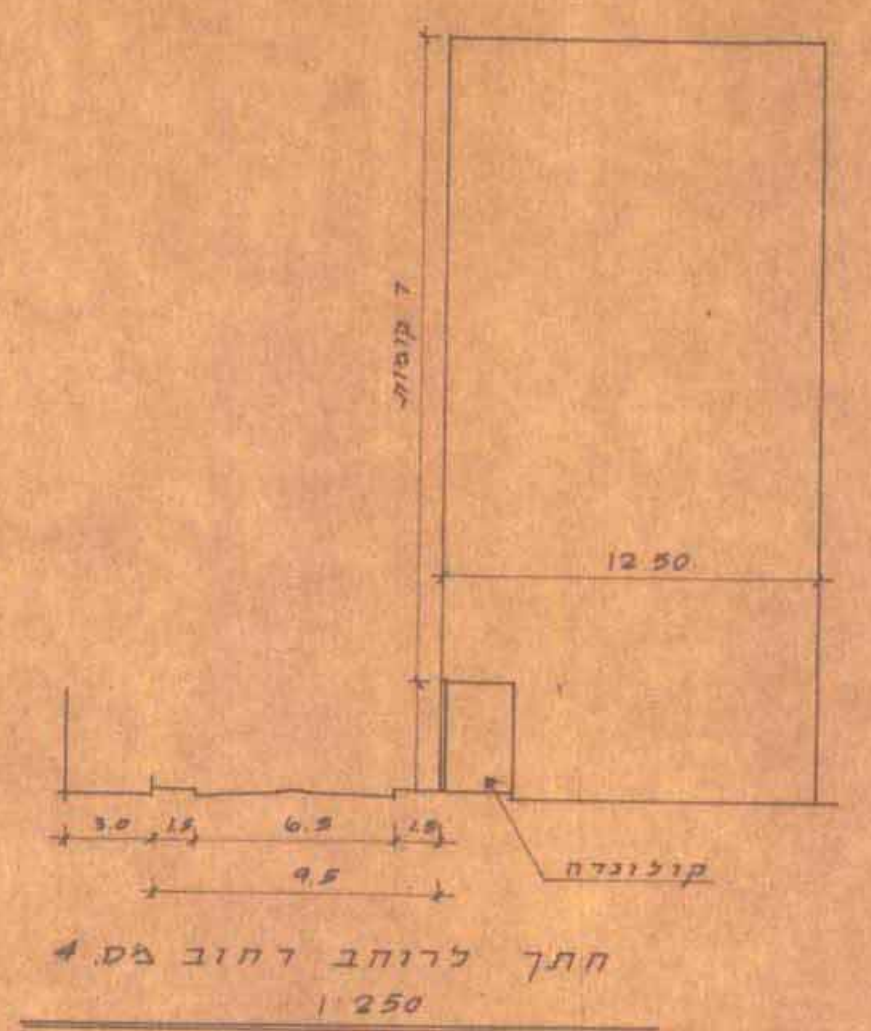
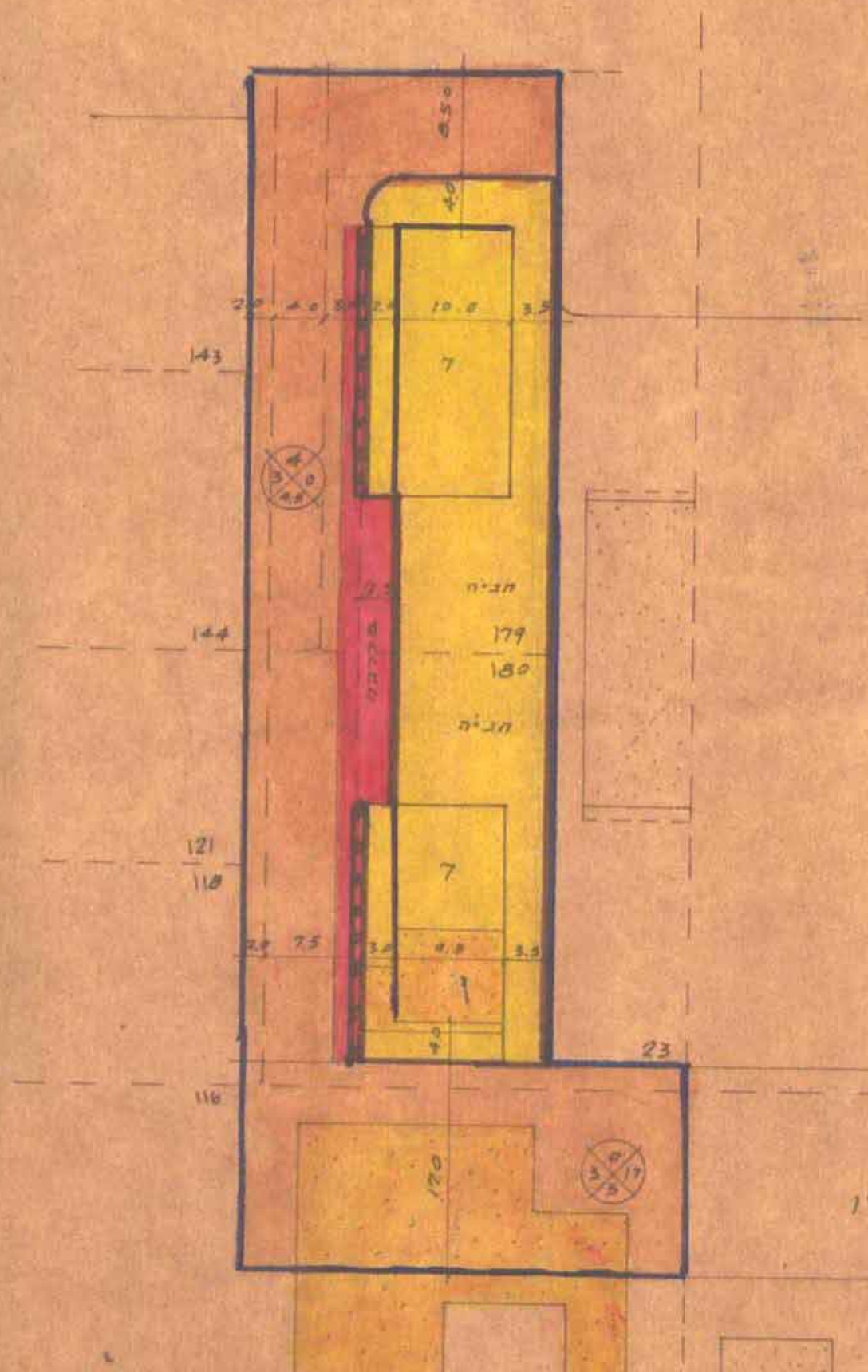
1:500

## מקרא :

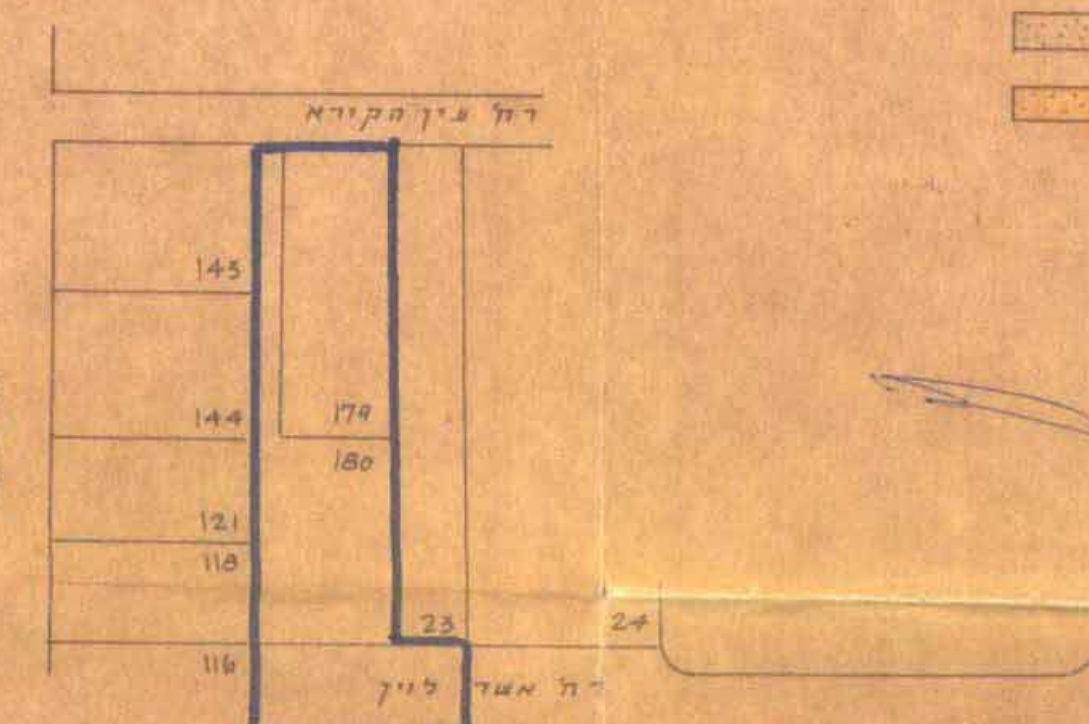
- גבול התכנית
- גבול חלקה מקורי
- גבול חלקה חדש
- אזור אגורים ד
- קזית מסחרית
- דרך קיימת
- דרך חדשה והכיה
- מספר דרך
- קוי בנין
- רוחב דרך
- בנין קיים
- בנין להריסה

משרד הפנים  
חוק התכנון והבניה תשכ"ה-1965  
מרחב תכנון  
מדחב תכנון מקומי  
תכנית  
החלטת המועצה  
תאריך החלטת המועצה  
מס' תכנית  
מס' חלקה

חוק התכנון והבניה תשכ"ה-1965  
ועדה מקומית לתכנון ולבניה ראשון לציון  
תכנית מפורטת מס' 176/1 ניווה  
בישיבה מס' 5/70 מיום 30.11.65  
החלטת מועצה  
מאריך הועדה



קומת חנויות בחלקה 174  
ק.צ. 1:200



רח' עין הקיור  
רח' אשר לויין  
1:250