

עיריית ראשון לציון
המנהל לתכנון הנדסי
א"ח תכנון ב"ח ע"ר
מדריגות

מרחב תכנון מקומי ראשון-לציון

שנוי תכנית מפורטת מס רצ/20/2

- מחוז : המרכז
- נפה : רחובות
- עיר : ראשון-לציון
- בו"ש : 3930
- חלקות : 5,4
- השטח : 37.855 דונם

בעלי הקרקע: הקדן הקימת ליטראל

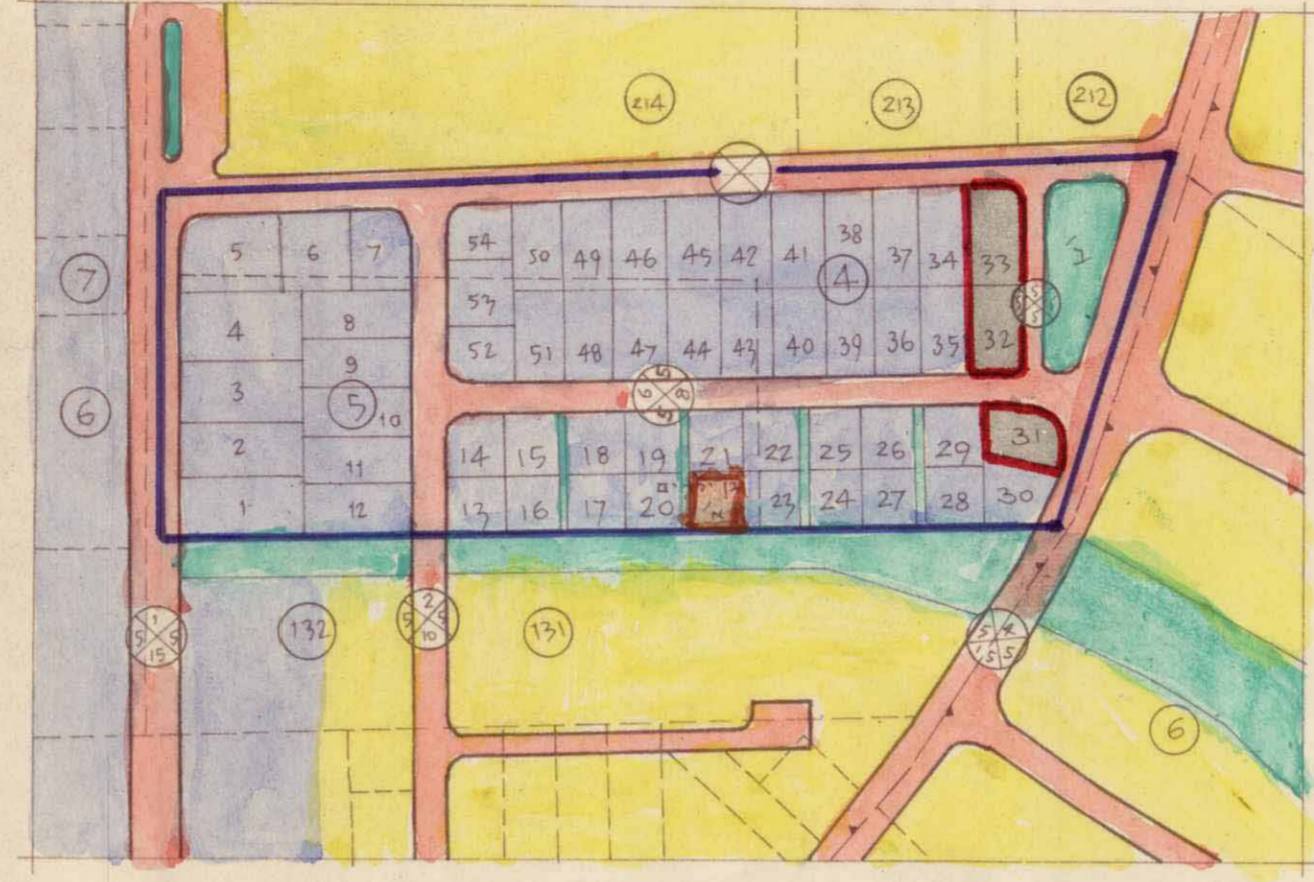
יוזמי התכנית: סלע חב"ת שכון בע"מ חברת שכון מרכז
של הסתדרות העובדים הקאומית ביטראל-תל-אביב

חתימת הבעלים:

יוזמי התכנית: סלע חב"ת שכון בע"מ
חברת שכון מרכז
של הסתדרות העובדים הקאומית ביטראל-תל-אביב

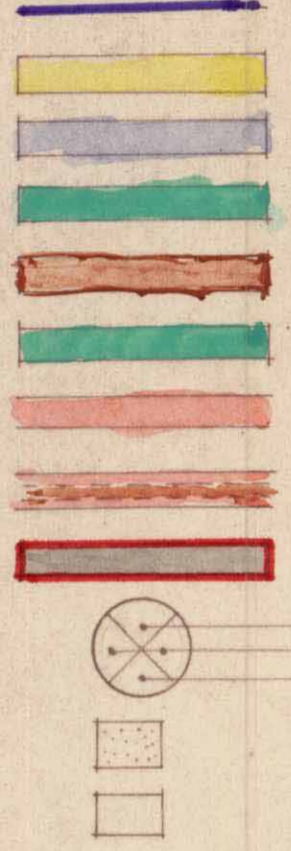
חתימות:

ת"ש"ם הסביבה והתכנית המקורית-רצ/20/2 ק.מ. 1:2500

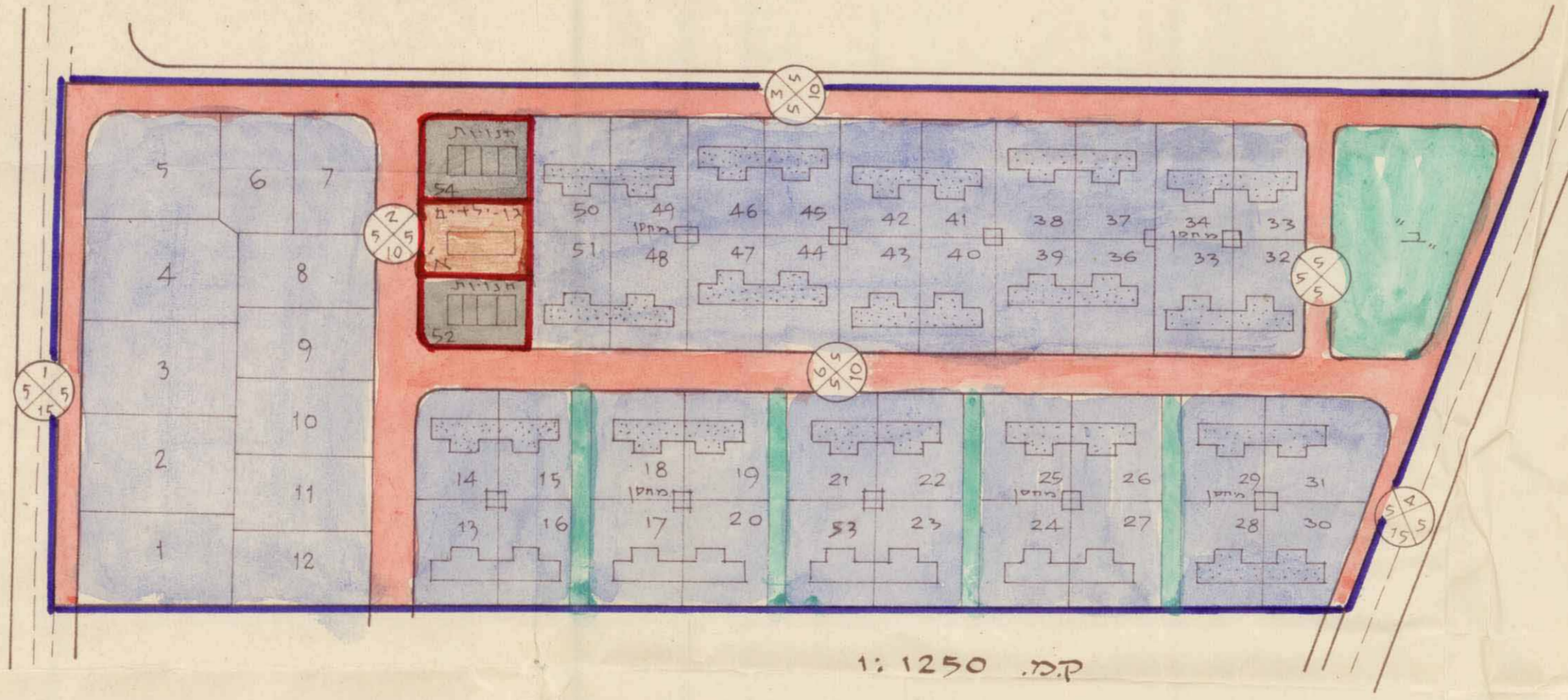


באורים

- גבול אזור התכנית
- אזור מגורים א'
- אזור מגורים ב'
- שטח ציבורי פתוח
- שטח לבנין צבורי
- שבילים
- דרך חדשה
- הרחבת דרך
- אזור מסחרי
- מספר הדרך
- קו בנין
- נוחב הדרך
- בנין קיים
- בנין מוצע



%	סה"כ	שטח יחידה	מגדלים מס'
75%	~ 23.500	~ 0.500	אזור מגורים ב' 65,58
	" 3.750	" 0.750	אזור מגורים ג' 1-5
	" 1.000	" 0.500	מסחרי 52, 54
25%	" 0.500	" 0.500	ק-ילדים א'
	" 1.400	" 1.400	ק-ציבורי ב'
	" 0.800	" 0.800	שבילים
100%	4 37.855	" 6.765	דרכים
			סה"כ



מקום לחותמות:

משרד הפנים
חוק התכנון והבניה חש"ה-1965
מחוז: מרכז
מרחב תכנון מקומי ראשון לציון
ת"ש: 21203
תכנית: אב"ט
הועדה המנהלית בישובתה ה: 103
מיום: 21.12.60 החליטה לתת הזקה
לתכנית והעברת לעיל.
סגן מנהל כללי לתכנון
יושב ראש הועדה

פקודת בנין ערים, 1936
הועדה ה: 103
מחוז: מרכז
מרחב תכנון מקומי ראשון לציון
ת"ש: 21203
תכנית: אב"ט
הועדה המנהלית בישובתה ה: 103
מיום: 21.12.60 החליטה לתת הזקה
לתכנית והעברת לעיל.
סגן מנהל כללי לתכנון
יושב ראש הועדה