

תכנית מס' רצ/78/18 שנוי לתכנית מפורטת

מס רצ/78

מחוז המרכז

מרחב תכנון ראשון לציון

נפה - רחובות

עיר - ראשון לציון

גוש - 3926

חלקות - 799-789, 817-810, 819 (חלק)

יוזם - ראשון לציון חברה

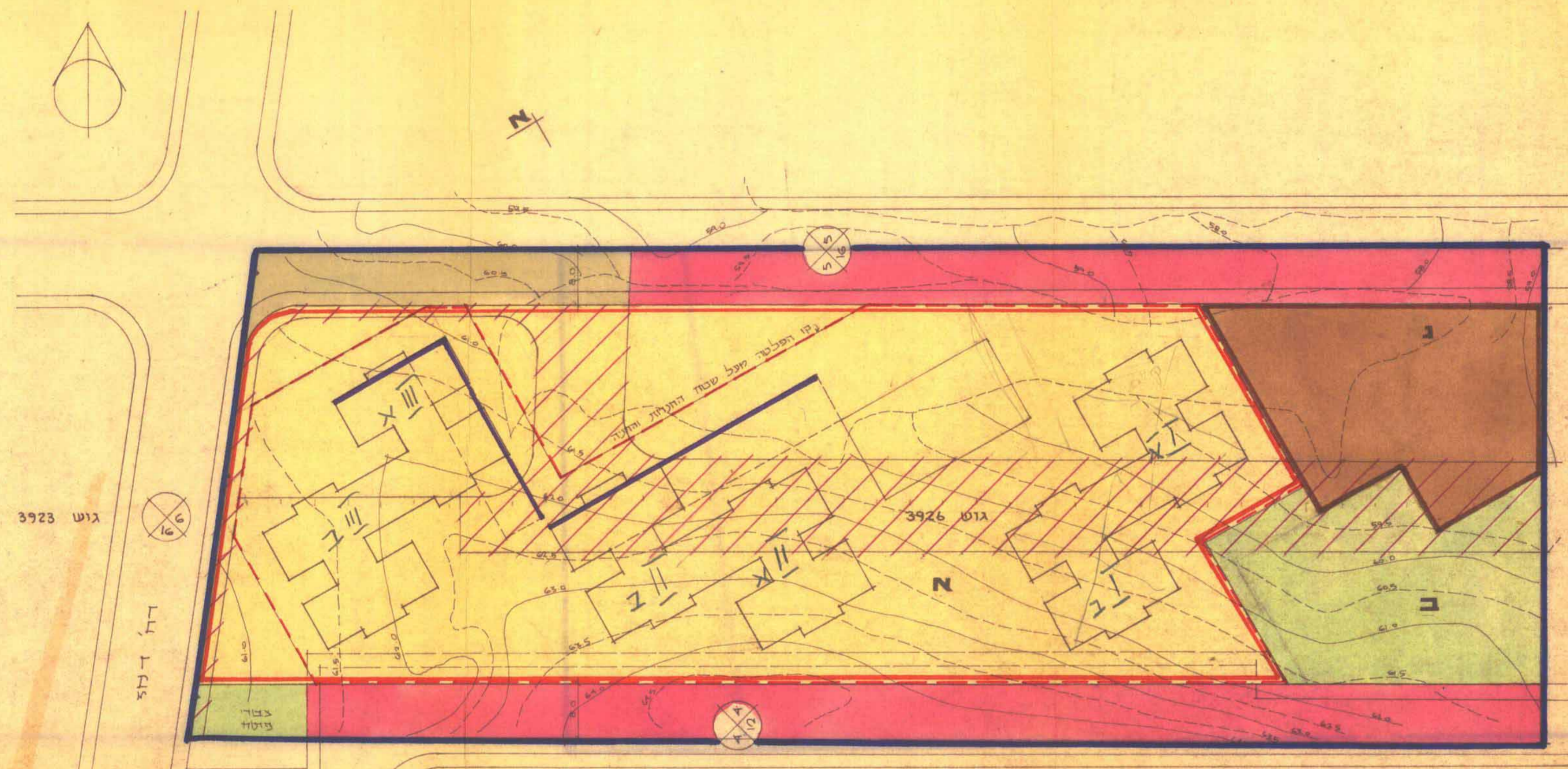
בעל הקרקע - לבנין ולפתוח בע"מ

מבצע -

מתכנן - אדר. ה. בנט

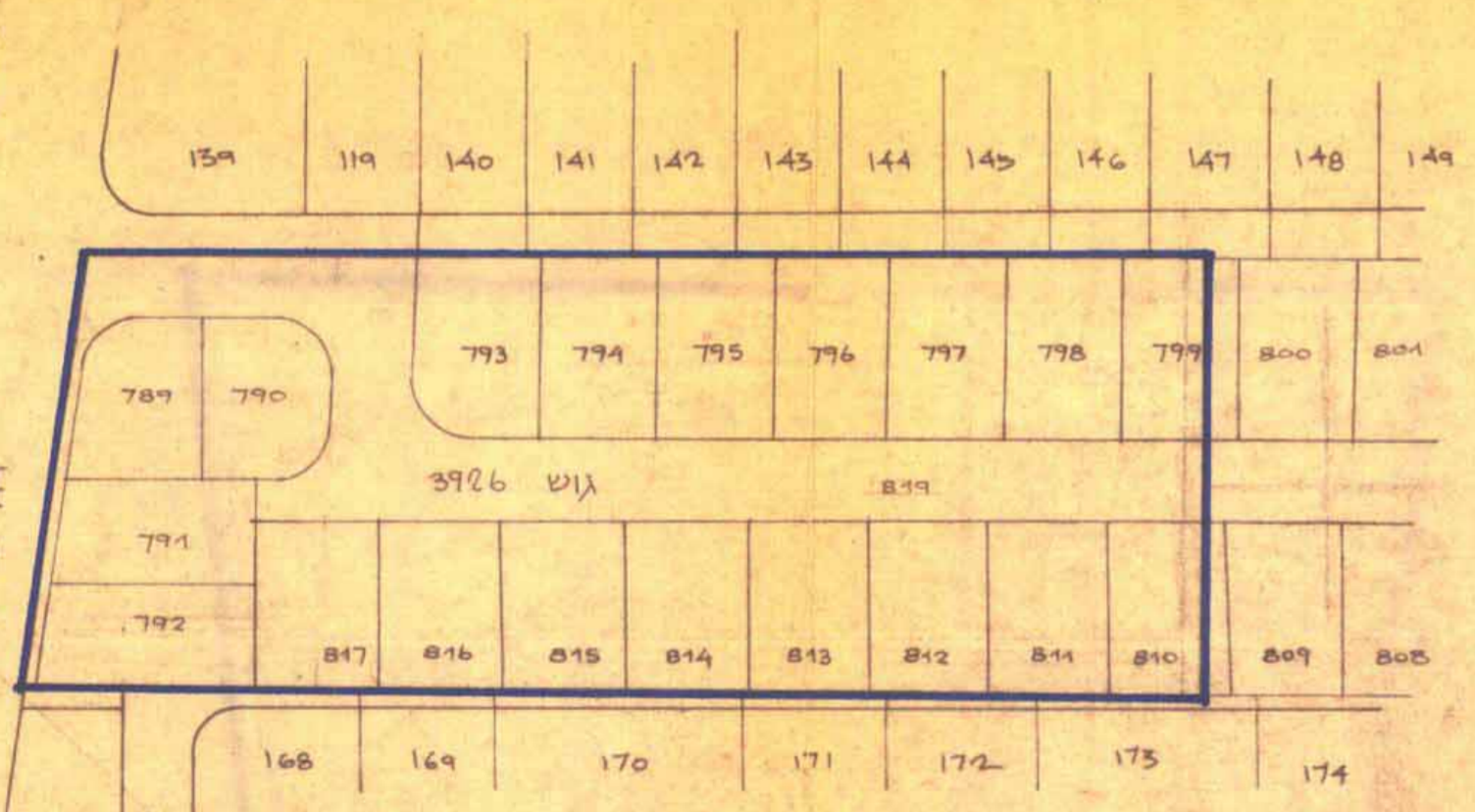
שטח התכנית - 14.500 ד.

תאריך -

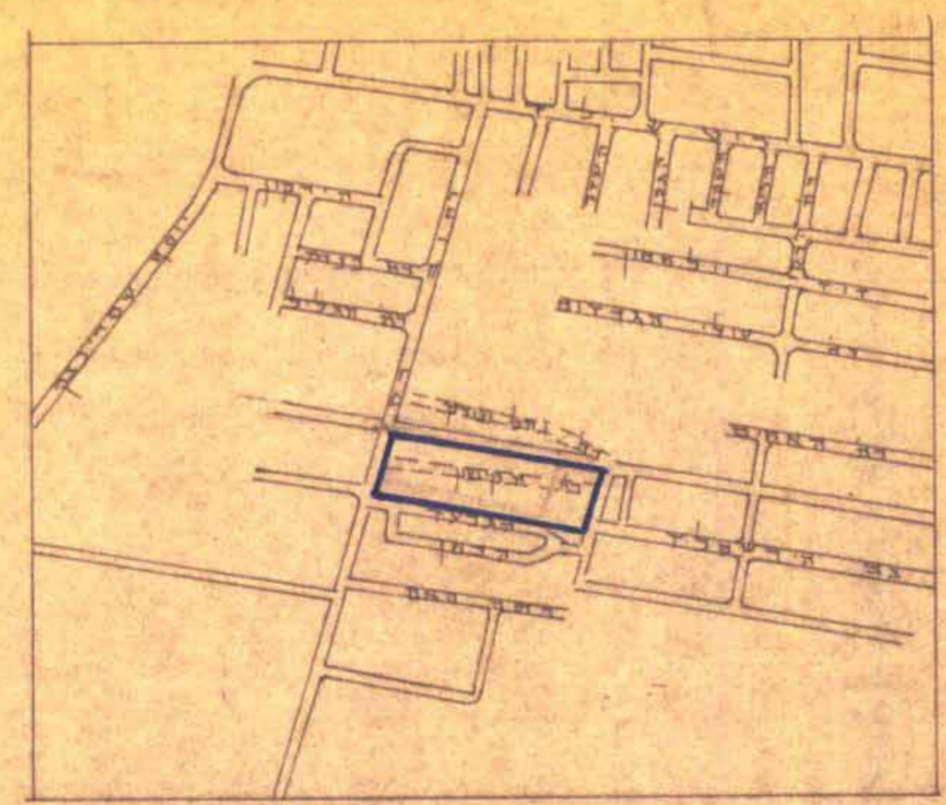


מצב חדש 1:500

- מקרא**
- גבול התכנית
 - אזור מגורים מיוחד
 - מס הדרך
 - קו בנין
 - רוחב כביש
 - שטח צבורי פתוח
 - שטח למגורש צבורי
 - שטח פרטי פתוח
 - חזית תנוית
 - דרכים חדשות
 - דרכים לבטול
 - חתימות



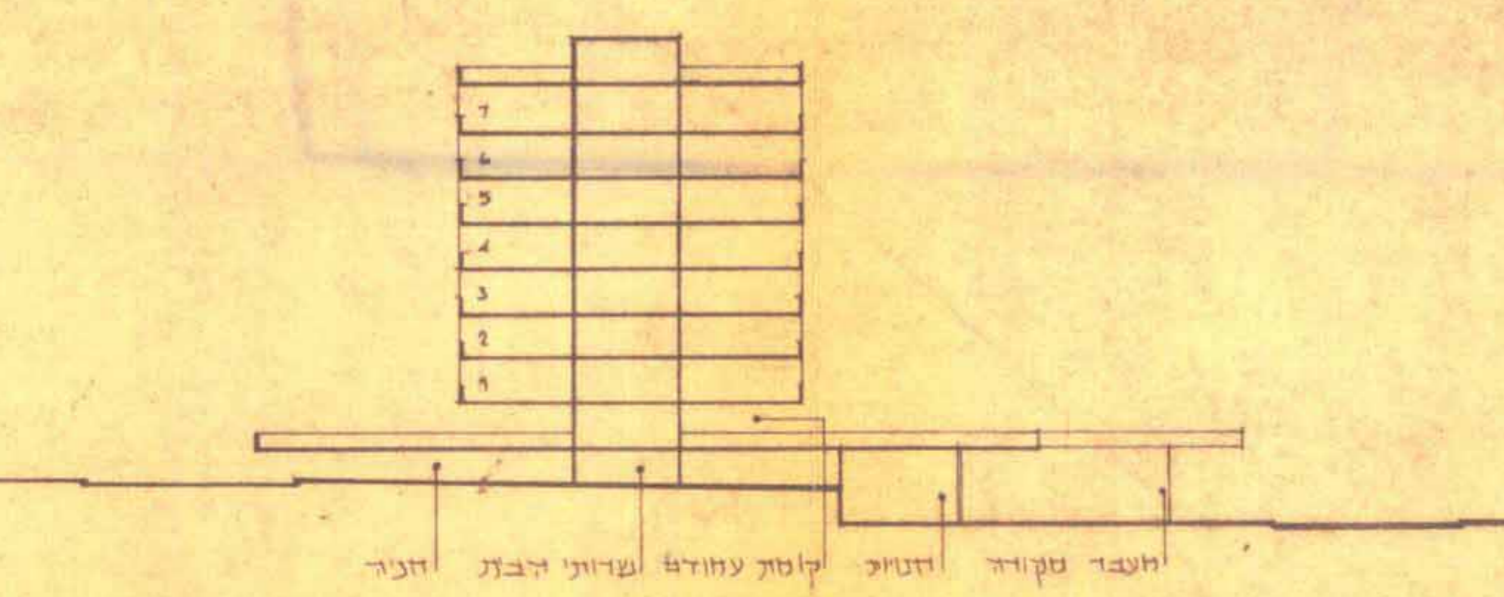
מצב קודם 1:1250



תרשים הסביבה 1:10000

טבלת שטחים

8.750	60%	א. מגורים מיוחד
1.200	8%	ב. שטח צבורי פתוח
1.550	11%	ג. חיצוני לבנין צבורי
3.000	21%	ד. דרכים
14.500	100%	סה"כ



חתך א א 1:500

היוזם *א. א. א.*

בעל הקרקע *א. א. א.*

המתכנן *א. א. א.*

משרד הפנים
חוק התכנון והבניה תשכ"ה-1965
מחוז המרכז
מרחב תכנון ראשון לציון
תכנית מס' רצ/78/18
תאריך: 24.11.77
מיוזם: א. א. א.
החליטה: א. א. א.
יושב ראש הוועדה: א. א. א.

חוק התכנון והבניה תשכ"ה-1965
ועדה מקומית לבניה ראשון לציון
תכנית מס' רצ/78/18
תאריך: 24.11.77
מיוזם: א. א. א.
החליטה: א. א. א.
יושב ראש הוועדה: א. א. א.