

1658 2/140/3m  
 15-01-133  
 מספר

מרחב-תכנון מקומי ראשון-לציון  
 שינוי תכנית מתאר רצ 2/190 שינוי לתכנית מתאר רצ/ו/ו ורצ 2000 בהפקדה

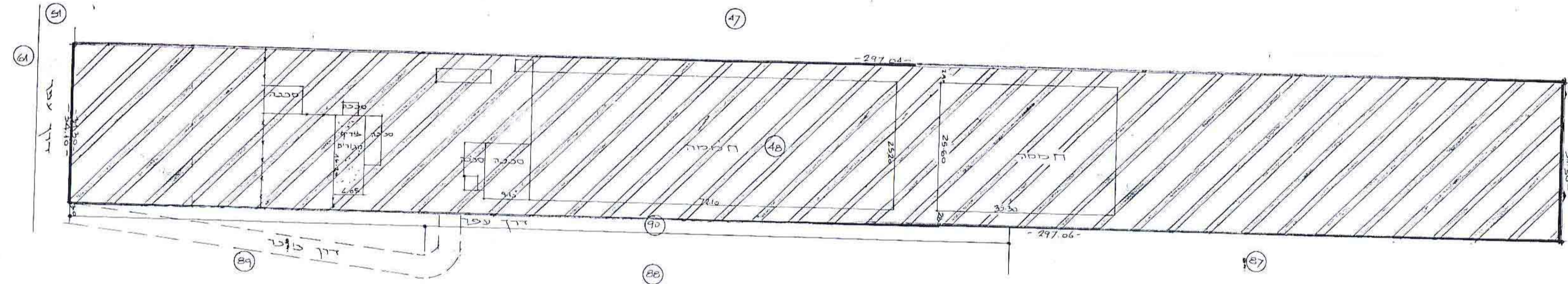
מחוז: המרכז  
 נפה: רחובות  
 עיר: ראש לצ  
 גוש: 3632 חלקה: 48  
 שטח התכנית: 9118 מ"ר  
 שטח המיועד ליה מגורים: 510 מ"ר  
 היוזם: אד סלונר  
 המתכנן: ציזולר-גכסמן, ראש לצ, סמטת בצלאל 15  
 בעל הקרקע: אד סלונר

משרד המגורים מחוז המרכז  
 תוכן התכנון ותנאי הבנייה - 2003  
 אישור תכנית מס. 2/190/3  
 התכנית מאושרת מכת  
 סעיף 108 לחוק  
 יו"ר ועדת המחוז

תאריך: 9.6.88  
 ערכון: 26.12.88

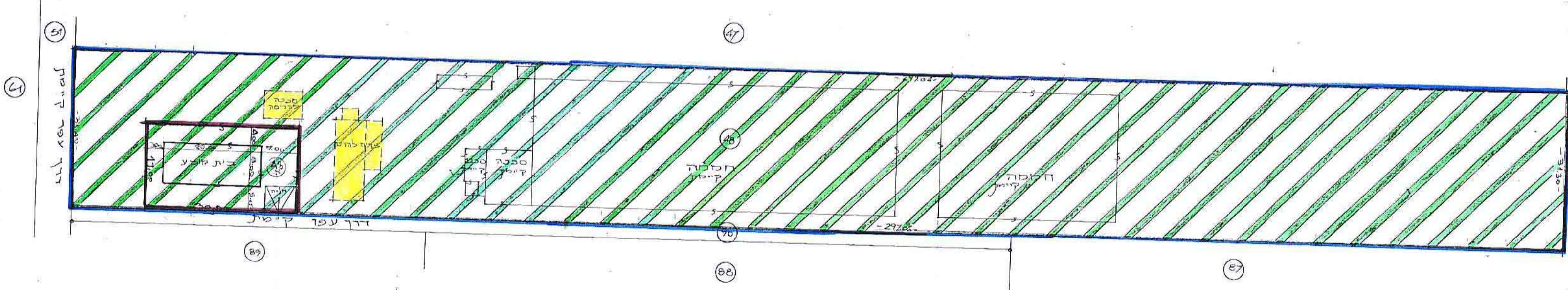
חתימת בעל הקרקע והיוזם:  
 חתימת המתכנן:

מקרא  
 גבול תכנית  
 שטח תקלאי  
 גבול שטח ליה מגורים בשטח תקלאי  
 דרכים קיימות  
 מבנים להריסה

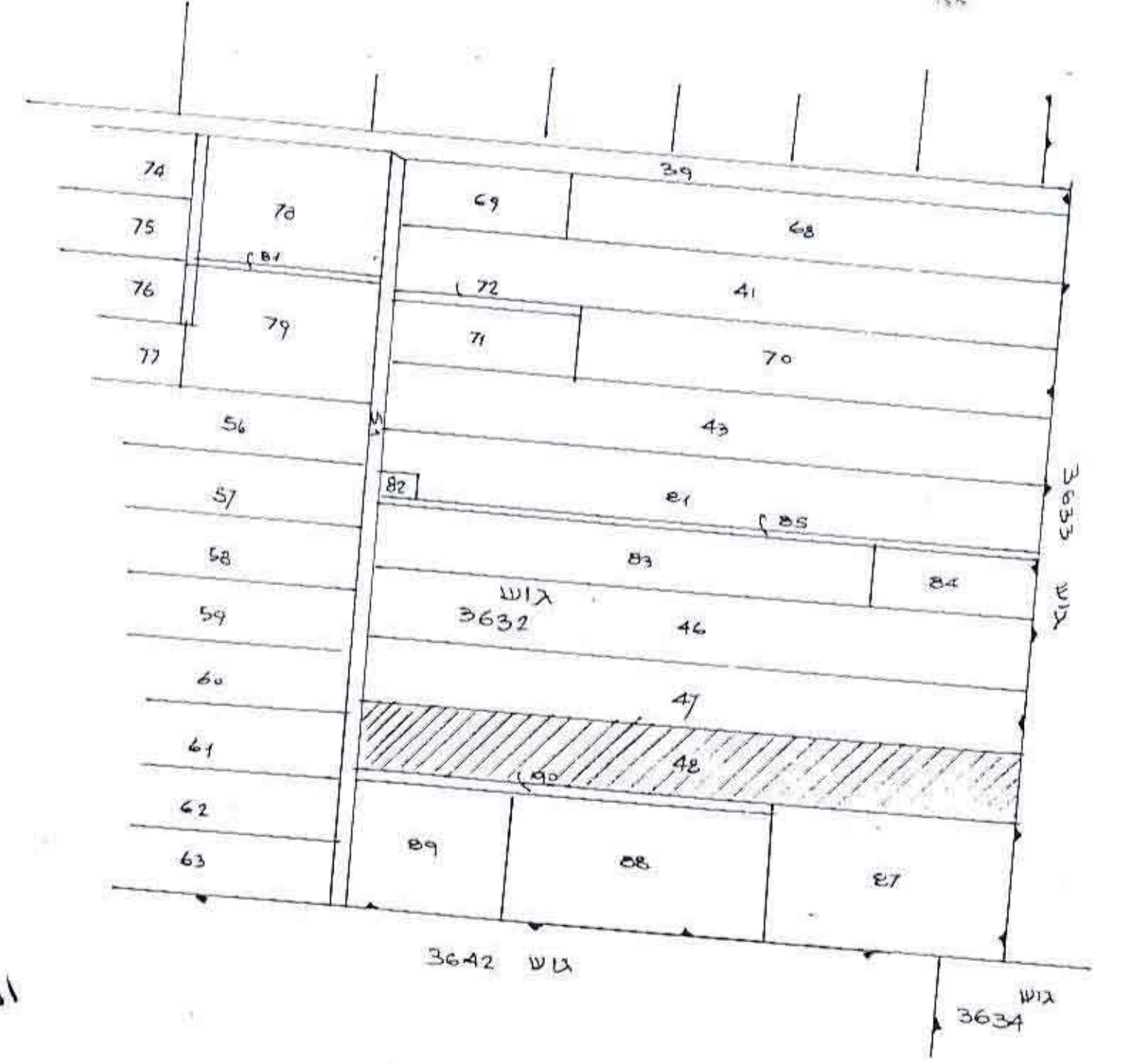


תכנית מלב קיים  
 ק.מ: 1:500

שטח החלקה:	9,118 מ"ר
שטח מיועד ליה מגורים:	510 מ"ר
שטח חממות וסככות קיימות:	2840 מ"ר
שטח מבנים להריסה:	160 מ"ר
שטח מגורים מוצע:	160 מ"ר



תכנית מלב מוצע  
 ק.מ: 1:500



תנאים והטביעה  
 ק.מ: 1:2500