

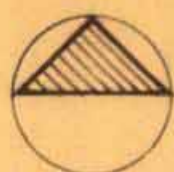
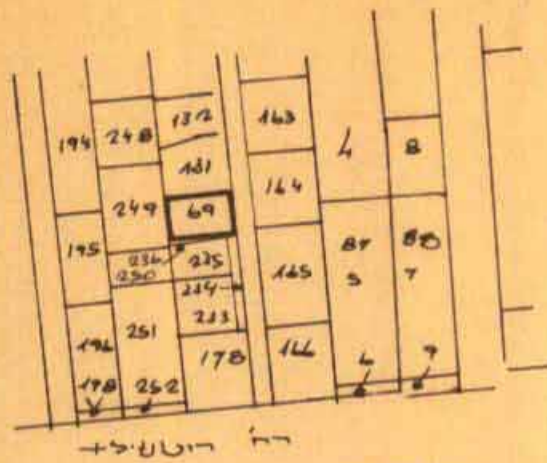
27.11.83

מחלקת מהנדס העיר  
ארכיטקטורה  
תאריך: 21-11-1983

25.12.83

# הרחב תכנון מקומי ראשון לציון

## תכנית בנין ערים מכורטת ר.צ/187/10 תיקון לתכנית בנין ערים מכורטת ר.צ/187/2



תרשים סביבה  
ק.מ. 1:2500

חוק התכנון והבניה תשכ"ה 1965  
ועדה מקצועית לבניה ראשון-לציון  
תכנית מכורטת מס' 10/187/31  
גידולה  
שיבת מס' 10/187/31 מיום 2.11.83  
מחלקת  
מס' 69  
עיריית ראשון לציון  
ממונה לתכנון הנדסי  
אנשי תכנון בנין עיר  
מדרגות

מחוז : משרד הפנים  
חוק התכנון והבניה חשכ"ה - 1965  
מחוז : ארץ  
מרחב תכנון : 327  
תכנית : ארץ 1965  
הועדה המחוזית בשיבת מס' 47/4  
מיום 2.11.83  
החליטה לתת תוקף לתכנית הנזכרת לעיל.  
סגן מנהל כלל התכנון : יושב ראש הועדה

3933  
69

שטח התכנית : 294 מ"ר

בעל הקרקע : עיריית ראשון לציון

יוזם ומגיש : עיריית ראשון לציון

רוטשילד 24 ראש"צ

עורכי התכנית : י. אורנשטיין, ד. חפץ

ארכיטקטים ובוני ערים  
מוהליבר 5 ראש"צ

בדיקת תכנית מכורטת  
מס' 10/187/31  
התייחסות מנהל עיריית ראשון לציון  
לצרכי ציבור ופיקוח מדינה  
תואם החלטת הועדה המקומית  
מיום

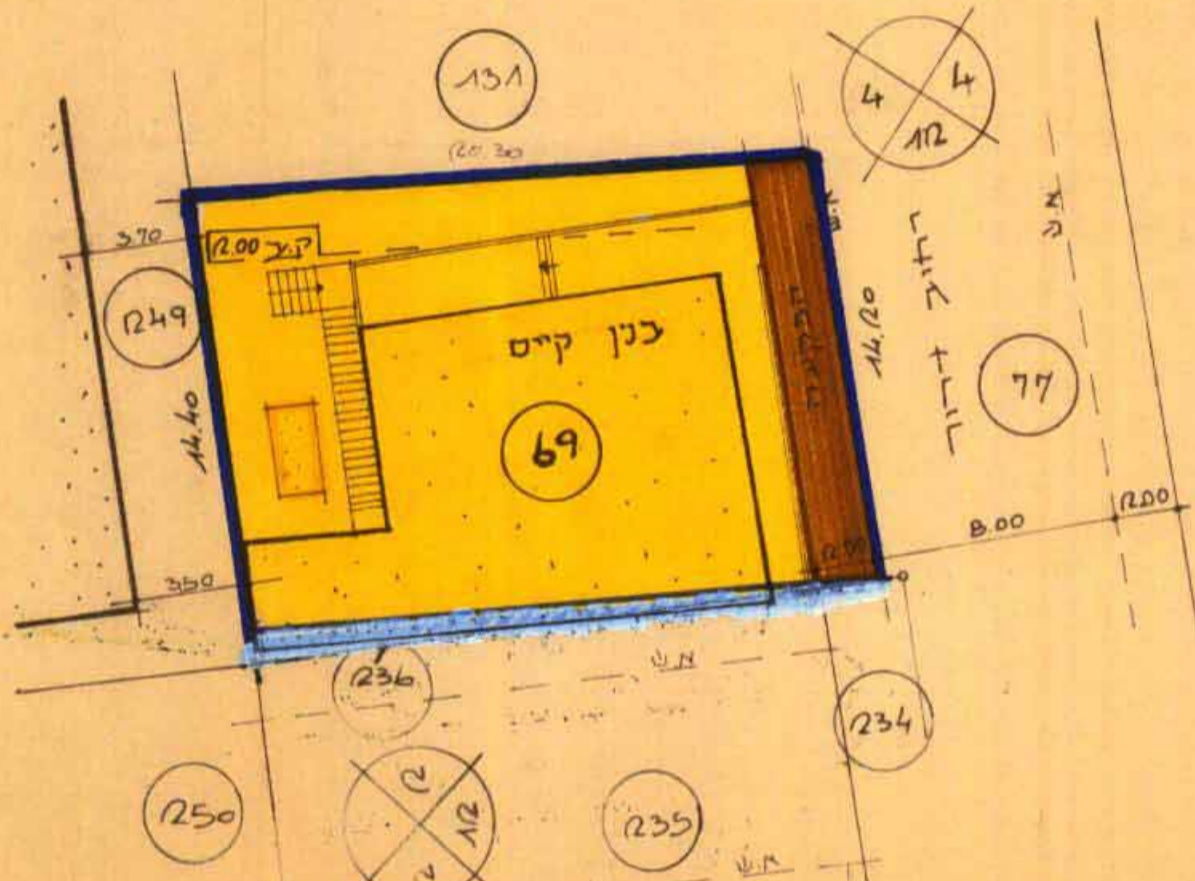
י. אורנשטיין, ד. חפץ  
ארכיטקטים ובוני ערים  
ר"מ מוהליבר-ראש"צ  
טל. 991579

חתימת העורך :

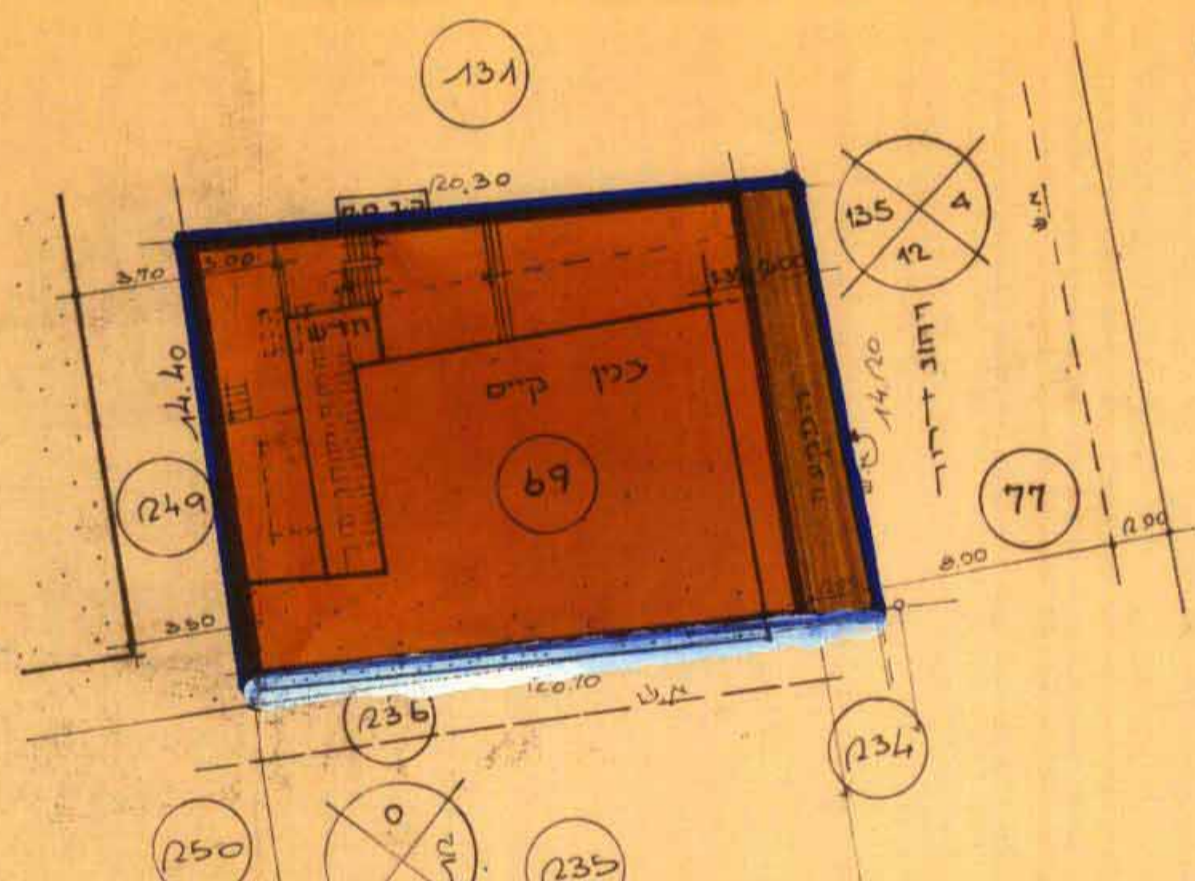
חתימת בעל-

הקרקע:

חתימת היוזם :



תרשים מצב קיים  
כפי ר.צ/187/10  
ק.מ. 1:2500



תרשים מצב מוצע  
ק.מ. 1:2500

תאריך : 10.3.82

### חותמות

### חקרא

גבול החכנית

אזור מגורים ג'

אזור למוסד ציבורי

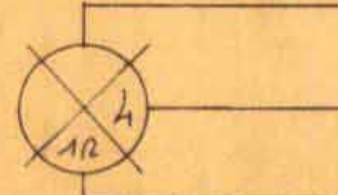
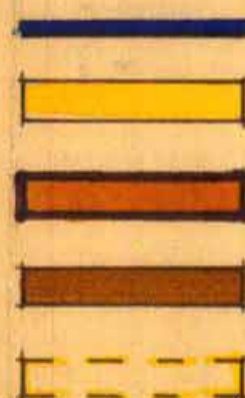
דרך קיימת

חבנה להריסה

מספר הדרך

קו בנין

רוחב הדרך



### לוח זכויות כנה בחלקה 69

מספר חלקה	שטח קבוע	שטח נטו	ייעוד	שטח קנה	% קנה	מספר קומות	מיוחדים
69	294	266	בית-בנסת	204.28	114.4	2	כפי למסומן בתשריט