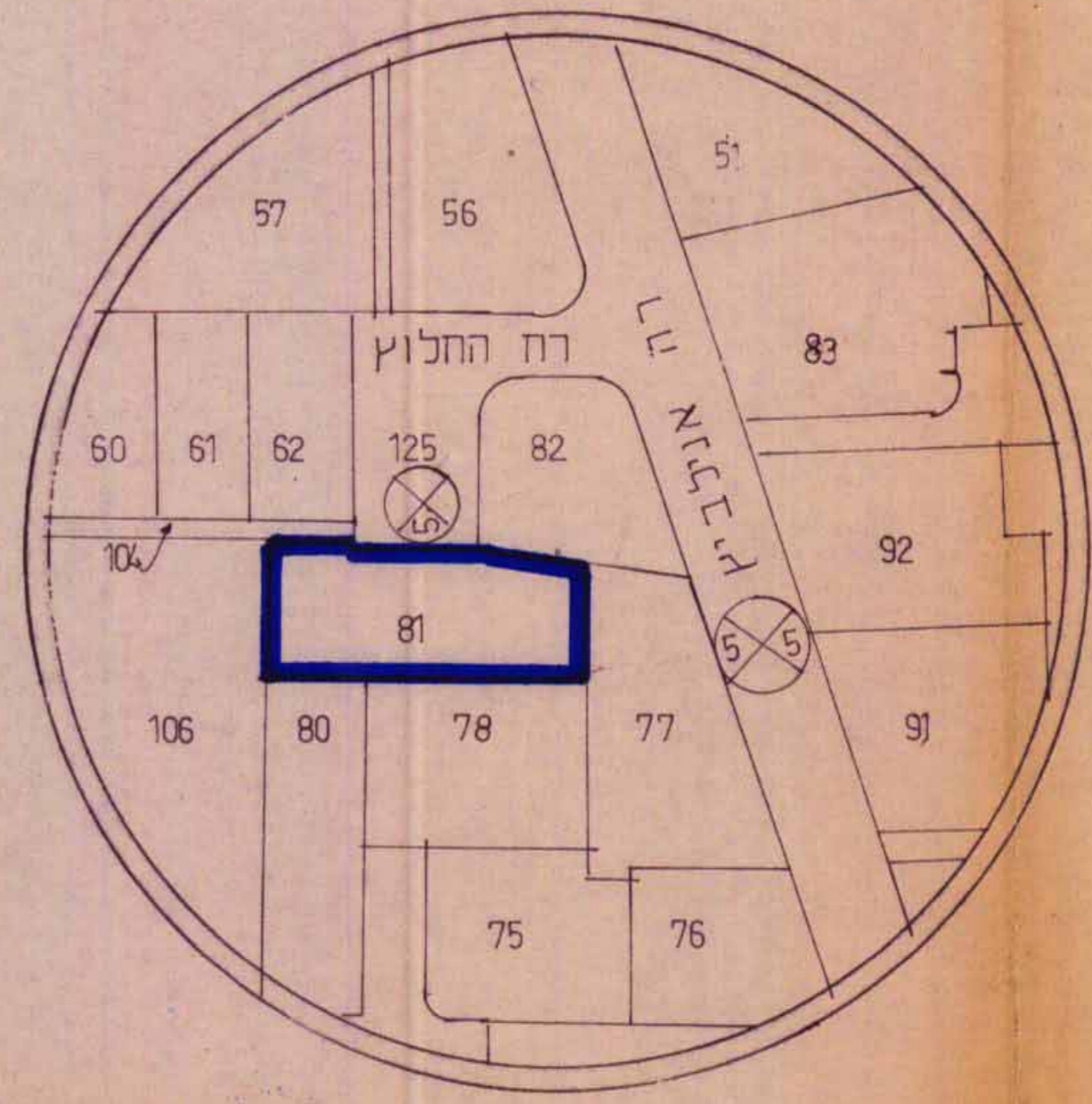
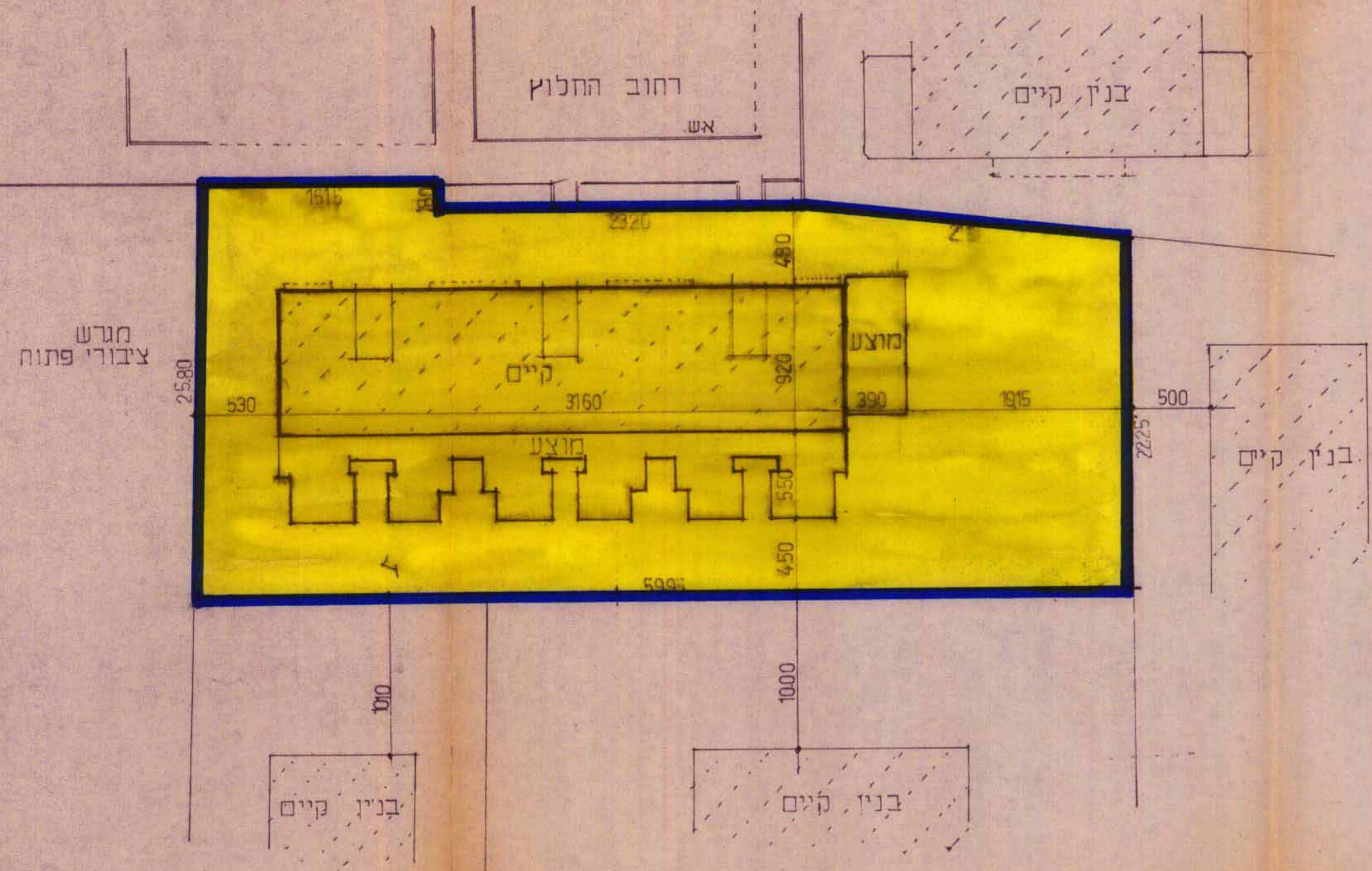


מרחב תכנון מקומי ראשון לציון שינוי לת' מפורטת מס' רצ' 1/132/4

4 22/132/4



מחוז המרכז
נפה רחובות
עיר ראשון לציון
גוש 7281
חלקה 81
שטח הח' 1455 מ"ר
היוזם ערית ראשון לציון
המתכנן רתם אדריכל לפובצקי סרגיו
הרצל 208 רחובות

משרד הפנים
חוק החכונן והבניה השכיח-1965
מס' 36
מרחב תכנון מקומי
חכונן 20/132/4
התקנה והסדרת בנייה
מס' 2614
תאריך 18.11.82
חלוקת לת' חוקי
לחכונן רחובות
מט' מנהל כלי לחכונן
י.ע.ב ראש העיר

תרשים מגרש (לפי תכנית הגשה מאושרת)
ק.מ. 1:250

תרשים הסביבה
ק.מ. 1:1250

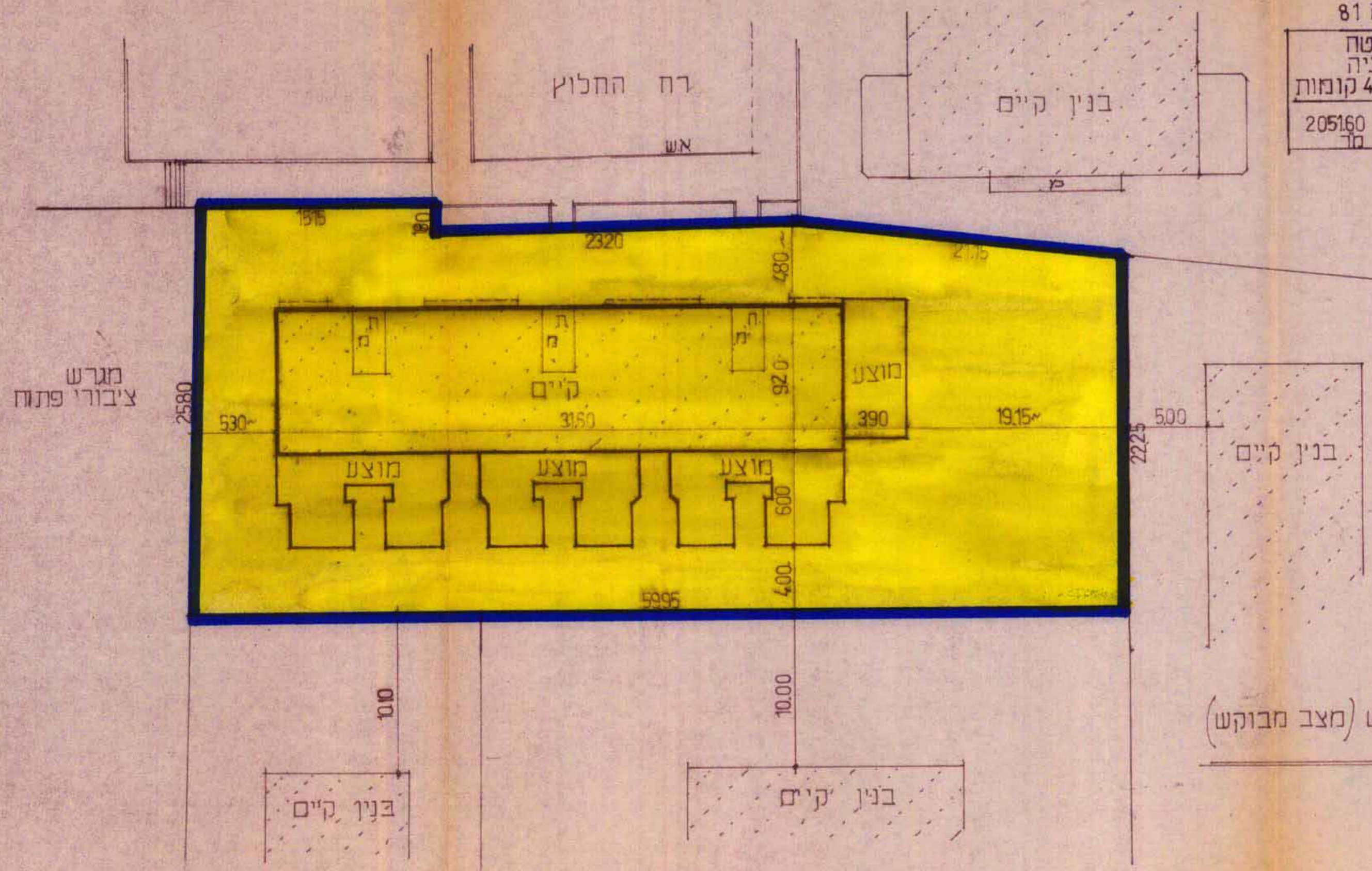
מקרא

בדיקת חכונן מפורטת	כ"ז
הצגת מנהל מודו כבשים ביקור לתיקון	כ"ח
לפני ציבור ובכתב בדיקת תוספת	כ"ט
תאריך החלטה דוגמה המקומית	כ"ט
מס' חכונן (18.11.82)	כ"ט

גבול התכנית
איזור מגורים ג

טבלת שטחים וזכויות בניה גוש 7281 חלקה 81

איזור	מס' חלקה	שטח החלקה לקבועה	% בניה לקבועה	שטח בניה לקבועה	% בניה קומות	שטח בניה קומות
מגורים ג	81	1455 מ"ר	35.2%	512.90 מ"ר	141%	205160 מ"ר



תרשים מגרש (מצב מבוקש)
ק.מ. 1:250

חכונן והבניה השכיח-1965
התקנה והסדרת בנייה ראשון לציון
בדיקת חכונן מס' 22/132
תאריך 18.11.82
מס' חכונן
י.ע.ב ראש העיר

מס' חכונן והבניה השכיח-1965
התקנה והסדרת בנייה
מס' חכונן
תאריך 21.1.82
י.ע.ב ראש העיר

חתימת היוזם

חתימת בעל הקרקע

חתימת עורך התכנית

רתם
אדריכלות ותכנון
רח' ש. ביצון 44 רחובות
טל' 052-253555

25.12.1980

תאריך