

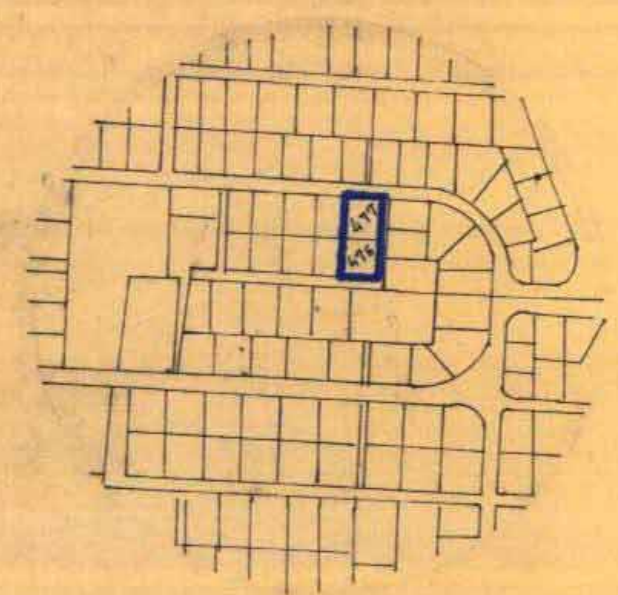
15-2-80

מדחב תכנון מקומי ראשון לציון תשריט מצודף לתכנית רצ"ג/11/5

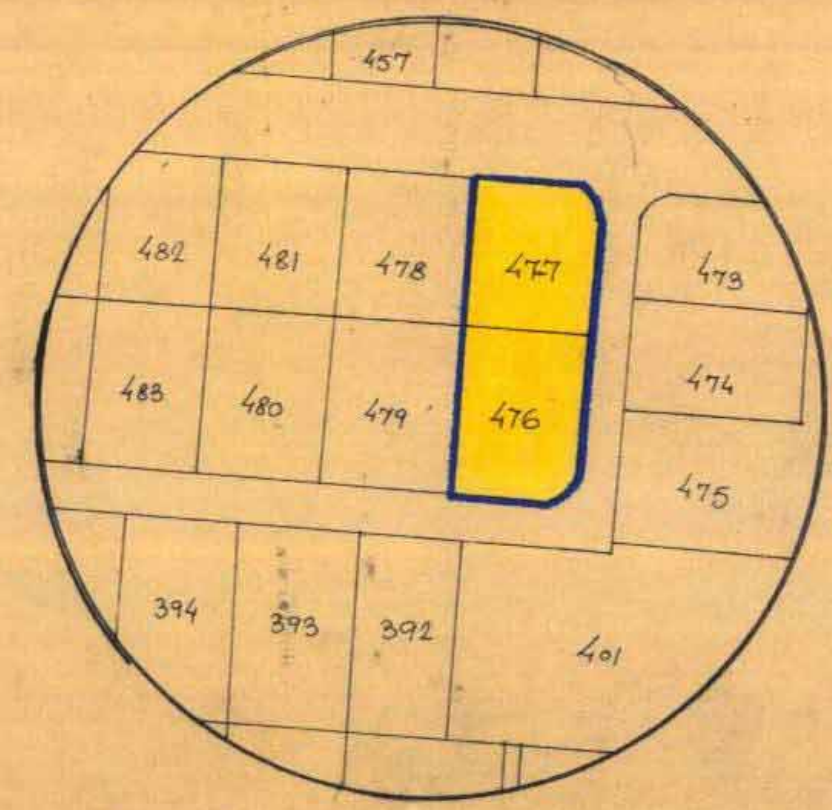
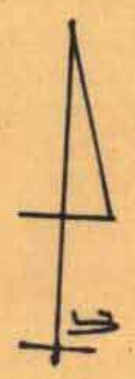
מחוז	מדכז
נפה	רחובות
עיר	ראשון לציון
גוש	3926
חלקה	476, 477
המתכנן	מח. מהנדס העיר
היוזם	"
כתובתו	רח' זדל

משרד הפנים
חוק התכנון והבניה חש"ב-1965
מחוז מדכז
מרחב חבנון מקומי מדכז
תכנית רצ"ג/11/5
הועדה המחוזית כושיבתה ת. הת"מ/96
מיום 25.11.79 החליטה לחת תוקף
לחבנית התכנית לעיל.
מנן ממל כללי לחבנון יושב ראש הועדה

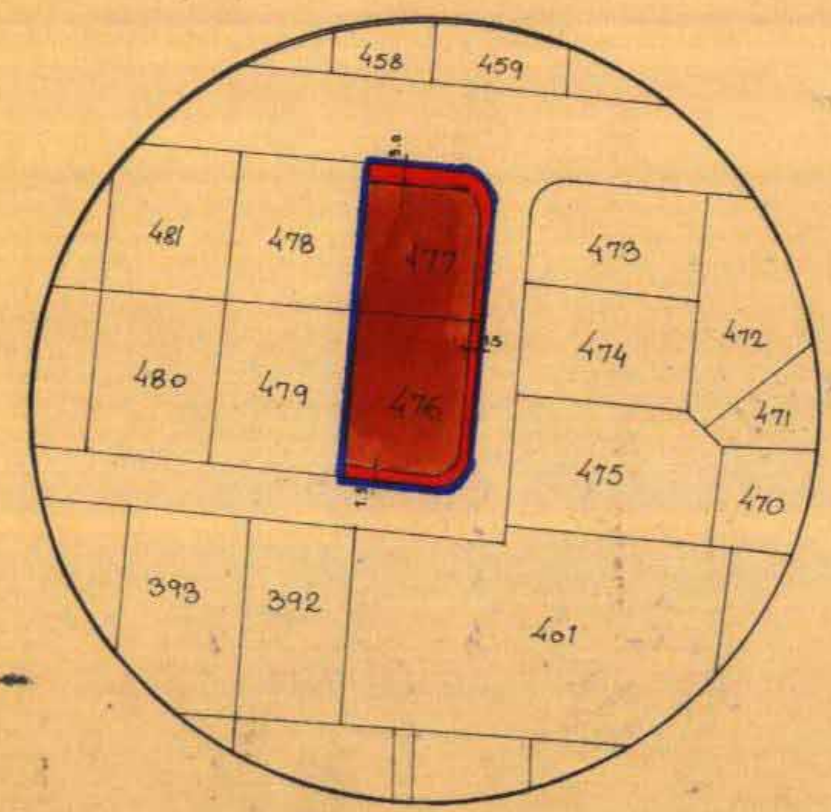
גבול התכנית
גבול גוש
גבול חלקה
אזור מגורים ג
שטח לבניני צבד
הרחבת דרך
מס' הדרך
קו בנין
דוחב הדרך



תרשים הסכילה
ק.מ. 1:5000



מצב קיים
ק.מ. 1:1250



מצב כופע
ק.מ. 1:1250

חוק רח 1965
תכנית רצ"ג/11/5
נידונה 25.11.79
יושבת ראש אולגה סלר
ראש

בדיקת תכנית מפורטת
מיום 11/5/79
חתימת מנהל מדר: בנישים בחקשר התכנון
לצרכי ציבור ומפת מדידה חתמה
תואם החלטת הועדה המקומית

170