

# מרחב תכנון מקומי ראשון לציון

שני לתכנית מתאר ר.צ. 8/118

תיקון לתכנית מתאר ר.צ. 1/1, ר.צ. 2000 המופקדת, ור.צ. 2/118

משרד הפנים מחוז המרכז  
 תחום תכנון טריטוריאלי-2000  
 אישור תכנית מס. 8/118  
 התכנית מאושרת ט"ח  
 שטח 10108 לוח  
 2/118  
 24 יום תחילת תהליך

המרכז

מחוז	מרכז
נפה	רחובות
עיר	ראשון לציון
גוש	6286
חלקה	חלק מ-21
שטח התכנית	4,875 מ"ר

בעלים — עיריית ראשון לציון  
 היוזם — ועדת בני ערים מקומית ראשון לציון  
 המתכנן — מחלקת תכנון באגף מהנדס העיר

8/118  
 3742  
 4.3.52

- מקרא:
- גבול תכנית
  - גבול גוש
  - שטח שיבורי פתוח
  - שטח לבנייני שיבור
  - אזור מגורים ג
  - דרך חדשה
  - דרך קיימת
  - שטח לתכנון מחדש

- מס דרך   
 קו בנין   
 הוחב דרך

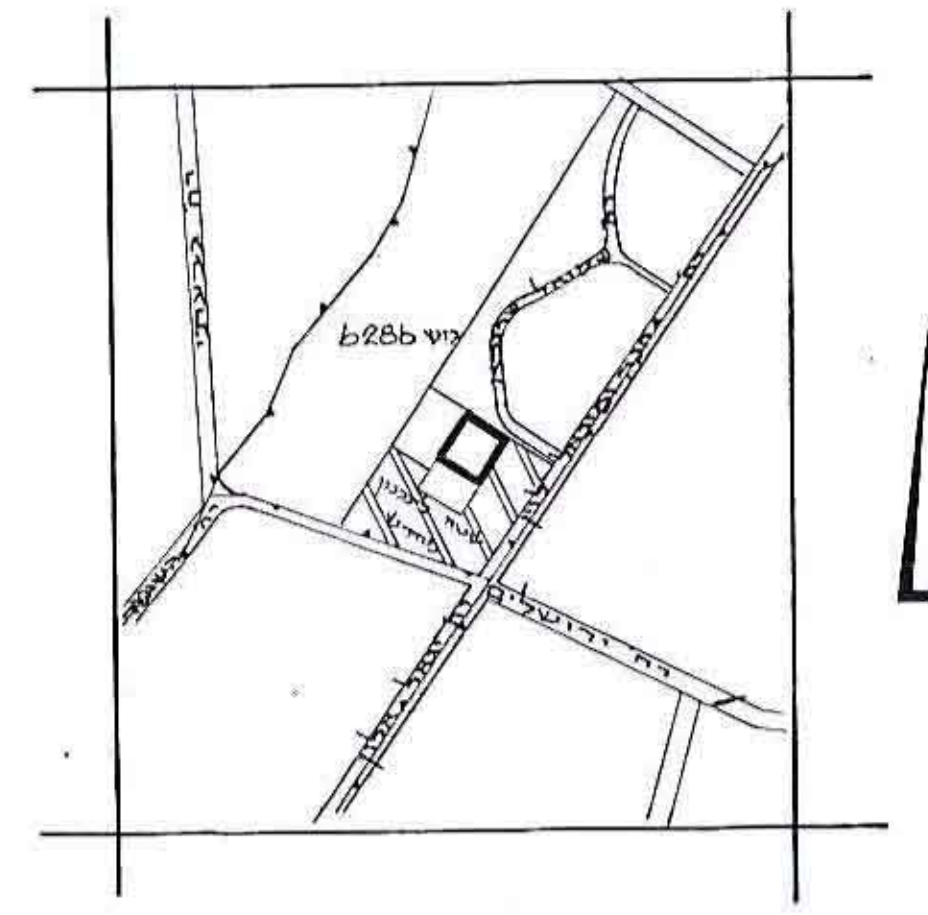
מצב קיים — קנ"מ 1:1250



מצב מוצע — קנ"מ 1:1250



תרשים סביבה קנ"מ 1:10,000



לוח שטחים

מס חלקה	יגוד	קיים	מוצע
חלק מ-21	שטח שיבורי פתוח	שטח סגור 4,875	שטח סגור 3,585
	בניה שיבורית	—	1,240
סוג	—	שטח סגור 4,875	4,875
		100%	74%
		100%	26%
		100%	100%