

18 JUL 1986

מרחב ותכנון מקומי ראשון לציון
 תכנית מס רצ/1/23
 שינוי לתנעת מתאר מס רצ/1/23

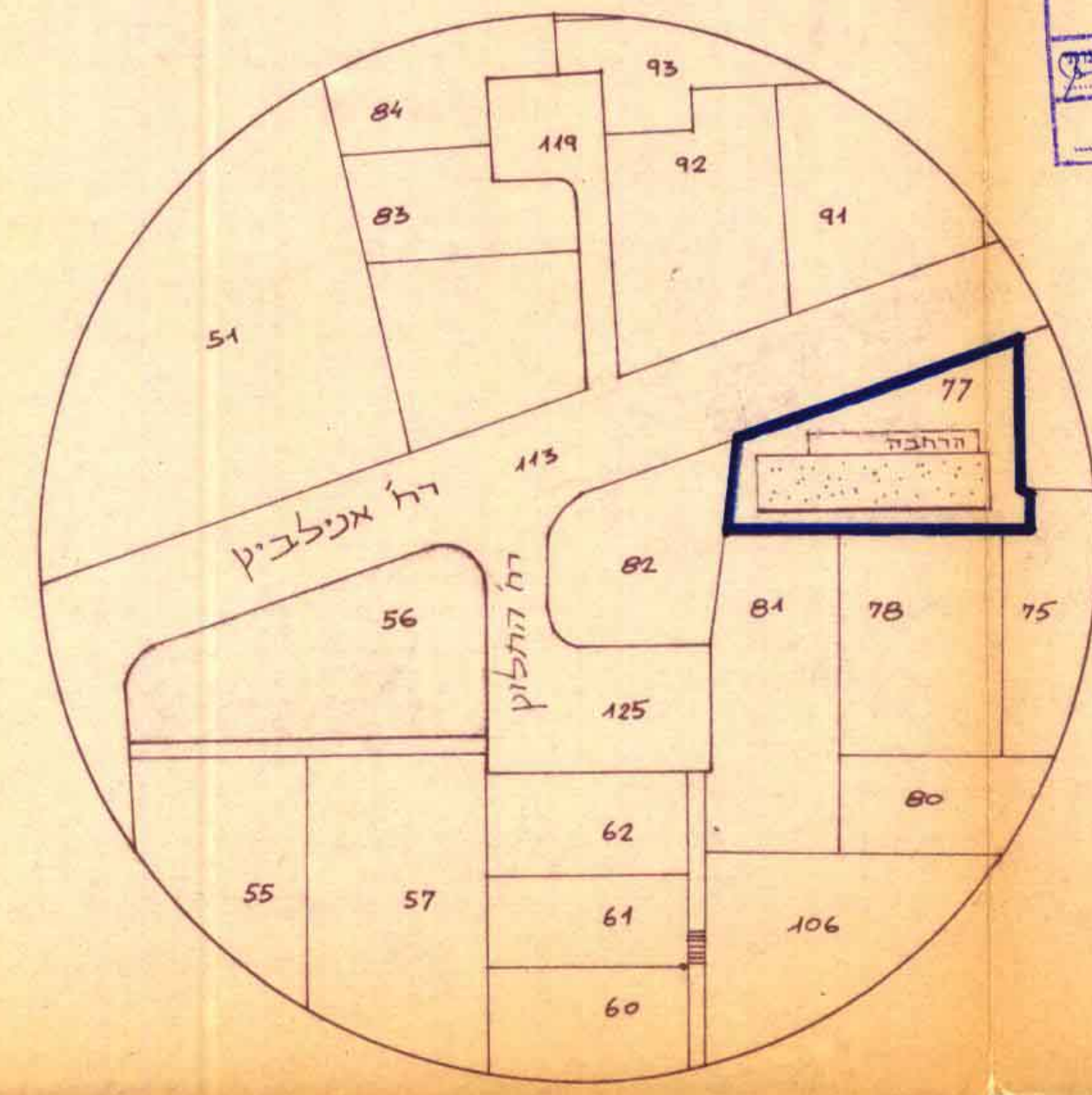
חוק התכנון והבניה תשכ"ה-1965
 ועדה ממוכנת לתכנון ראשון-לציון
 תכנית מפורטת מס רצ/1/23
 ישיבת מס' 24.5.86
 יום ראש

חוק התכנון והבניה תשכ"ה-1965
 מס' 22242
 מס' תכנון 111
 מס' תכנון 22242
 מס' תכנון 24.5.86
 מס' תכנון 24.5.86
 מס' תכנון 24.5.86

בדיקת זכויות מפורטת מס' 23/1/30
 חריגת גובה ממדוי מכשירים בתקופת
 לבדרי איזור ובסת מדידה חזית
 תואם תחילת תועדה המסוימת
 מס' 24.5.86

נבדק וניתן להפיק/לאשר
 24.5.86
 מתכנן המרחב

נפה : רחובות
 עיר : ראש לצ
 גוש : 7281
 חלקה : 77
 שטח הח' : 1.560
 בעל קרקע : מ. מ. י.
 היוצם : הועדה מקומית לתכנון
 ובניה ראש לצ
 המתכנן : רתם אדריכלות והנדסה
 רח' ש.בן-ציון 55 רחובות
 טל' - 054-50530



תרשים הסביבה קמ. 1=250
 מצב מאושר לפי רצ/1/23

מקרא:
 גבול התכנית
 איזור מגורים ג'

שכלת שטחים וזכויות בניה גוש 7281 חלקה 77

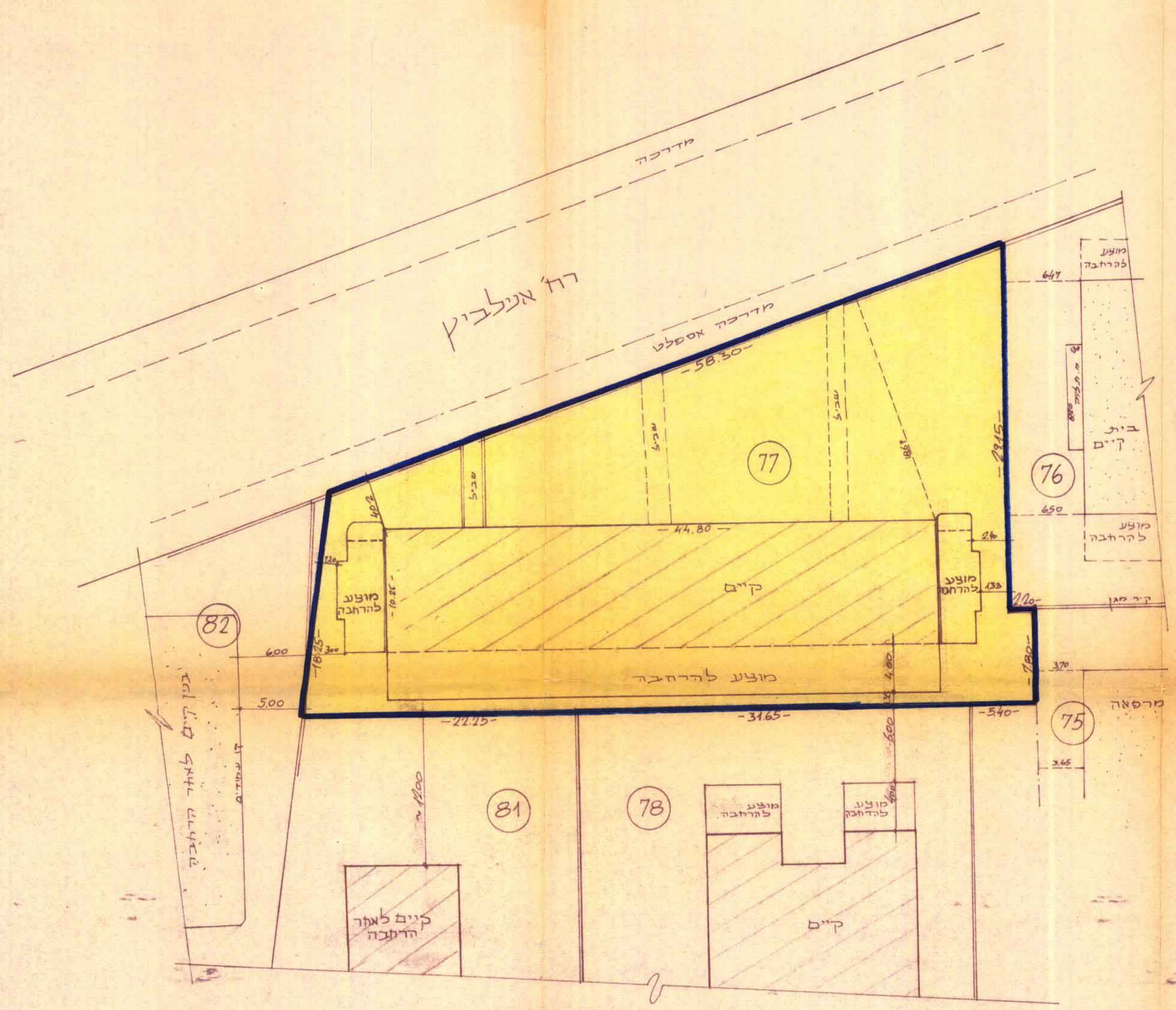
מס' חלקה	שטח החלקה	% בניה	שטח בניה לקומה	% בניה	שטח בניה לקומה	שטח בניה לקומה
77	1.560	36.25%	0.565	145%	0.810	2262.00 מ"ר

חתימת היוצם
 חתימת בעל הקרקע
 חתימת עורך התכנית

רתם
 אדריכלות והנדסה
 ח' בן ציון 55 רחובות

18.6.86

ותאריך



תרשים מגרש מצב מוצע קמ. 1=250