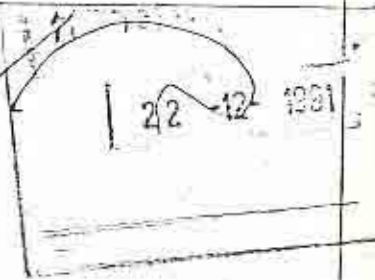


1736



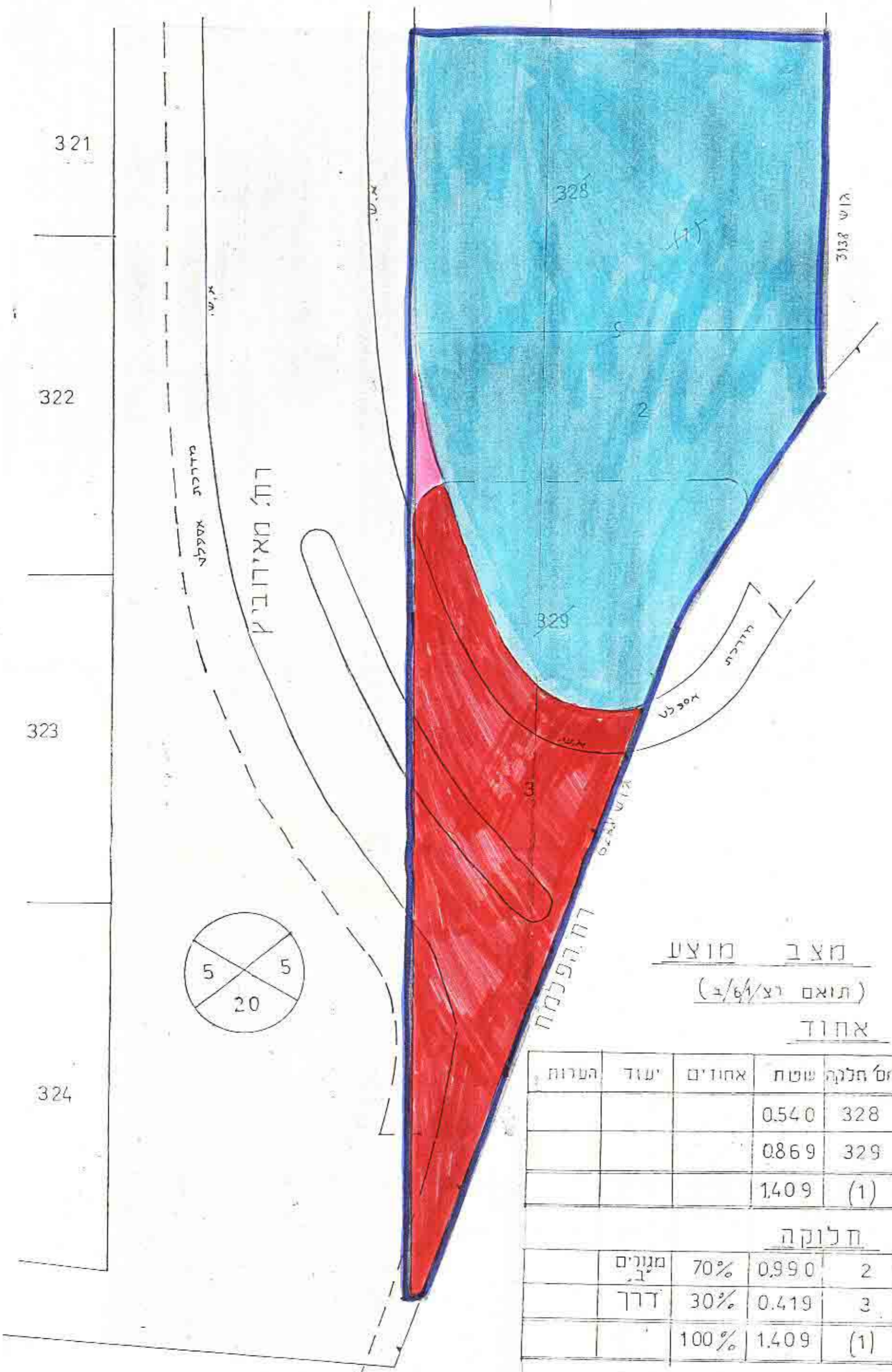
מרחב תכנון מקומי ראשון- לציון  
תכנית בנין ערים ר.צ.ו/40/6

מחוז: נפה  
מרכז: עד  
רחובות: ראשון לציון  
גוש: 3925'  
חלקה: 328, 329  
היוזם: הועדה המקומית  
המתכנן: אגף מהנדס העיר  
ק.מ.: 1:250



מקרא

- גבול התכנית
- גבול החלקה
- גבול הגוש
- אזור מגורים "ב"
- דרך חדשה
- דרך קיימת
- דרך לביטול



מצב מוצע  
(תואם ר.צ.ו/40/6)

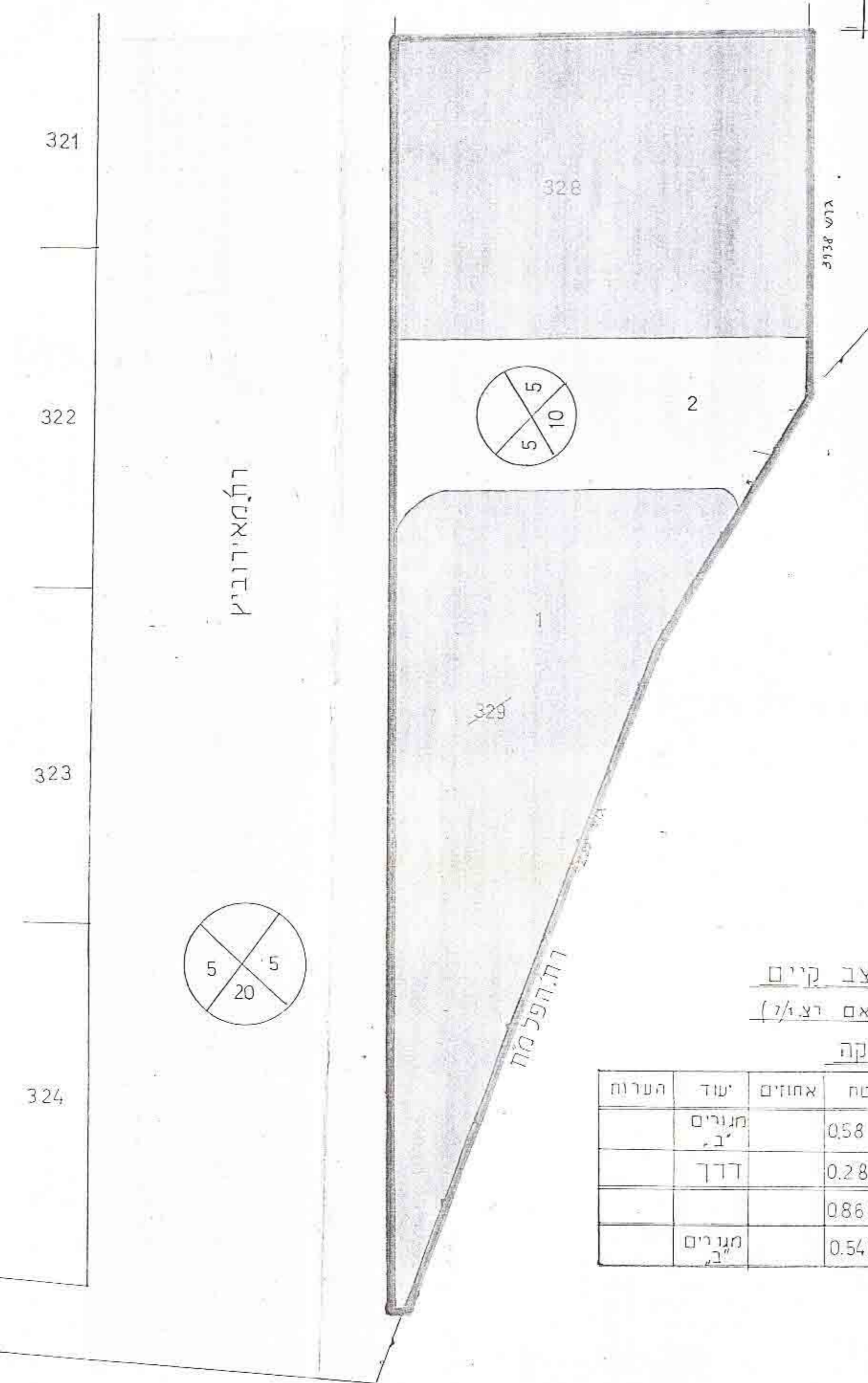
אחוז

מס' חלקה	שטח	אחוזים	יעוד	הערות
328	0.540			
329	0.869			
(1)	1.409			

חלוקה

מס' חלקה	שטח	אחוזים	יעוד	הערות
2	0.990	70%	מגורים	
3	0.419	30%	דרך	
(1)	1.409	100%		

מצב מוצע לפי ר.צ.ו/36  
ק.מ. 1:250



מצב קיים  
(תואם ר.צ.ו/40/6)

חלוקה

מס' חלקה	שטח	אחוזים	יעוד	הערות
1	0.589		מגורים "ב"	
2	0.280		דרך	
(329)	0.869			
328	0.540		מגורים "ב"	

מצב קיים לפי ר.צ.ו/40/6  
ק.מ. 1:250