

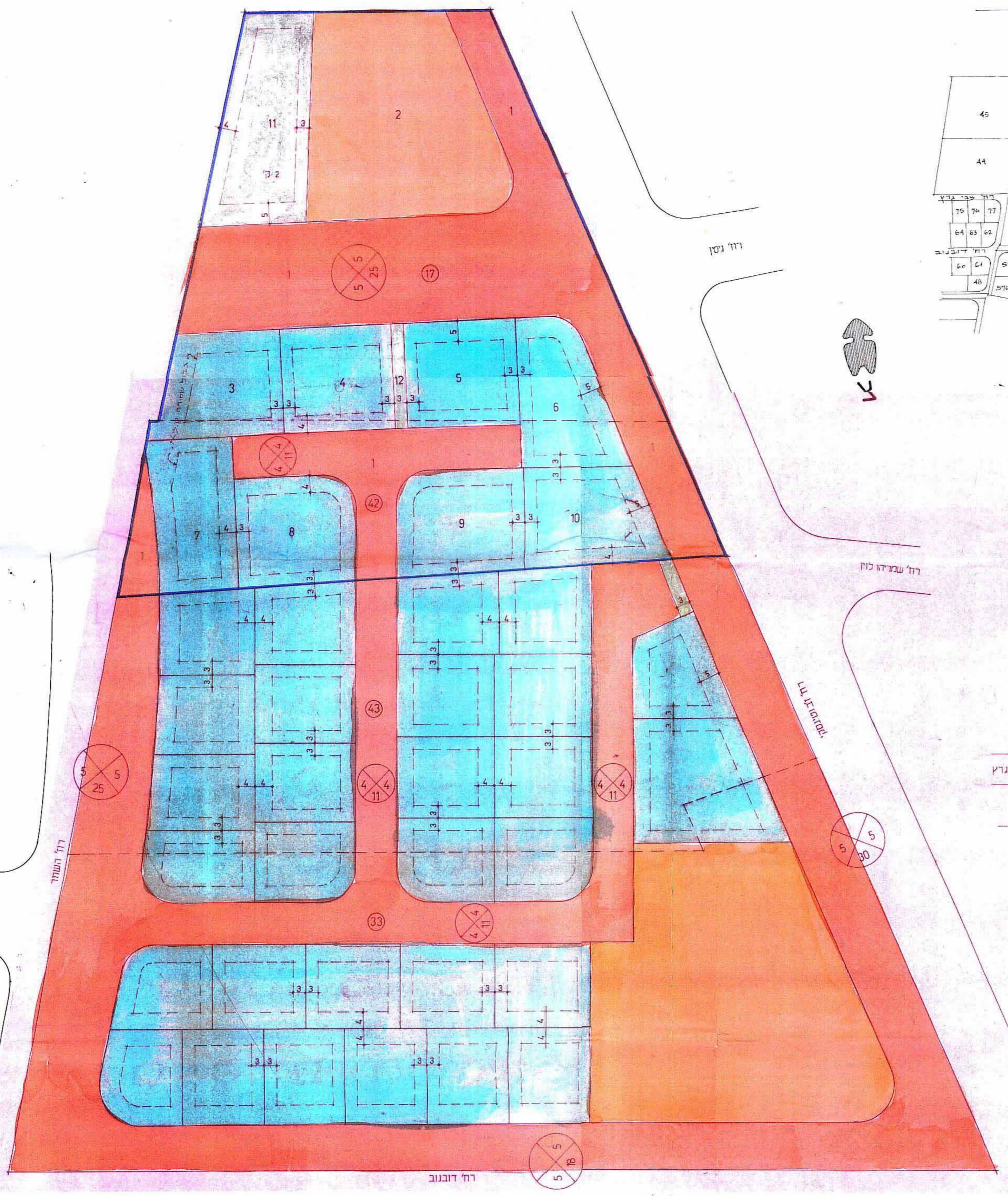
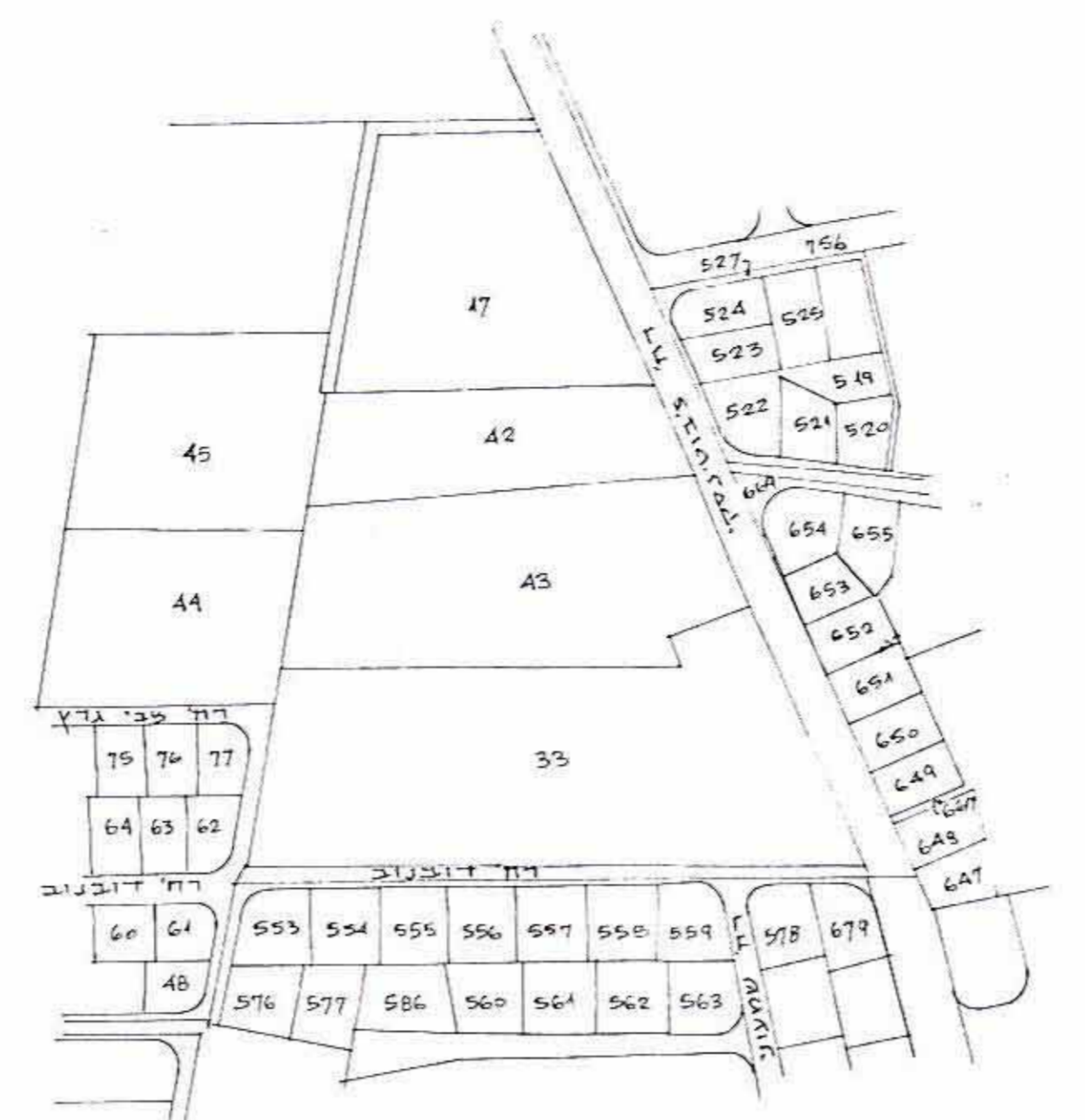
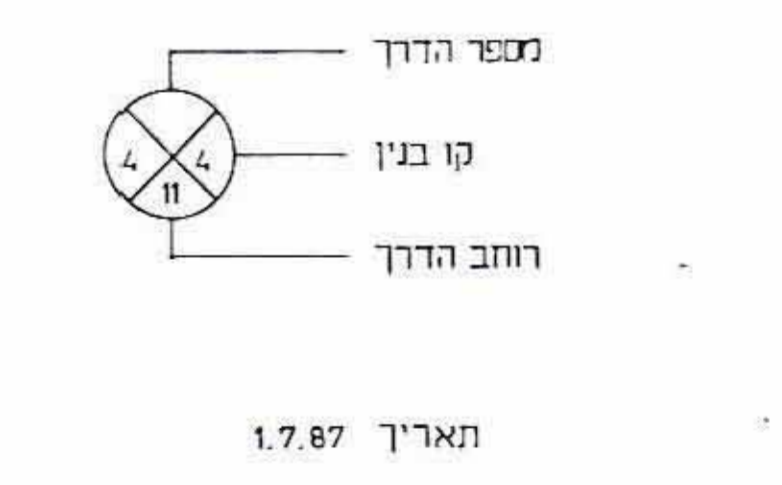
10.13.87
 1866 צ"ל רצ"ד
 1/3/11/1/1
 מרחב תכנון מקומי ראשון לציון
 תכנית מפורטת מס רצ"ד/11/1/1
 1468

מחוז: המרכז
 נפה: רחובות
 עיר: ראשון לציון
 גוש: 3927
 חלקה: 17, 42
 שטח התכנית: 14.165 דונם
 בעלי הקרקע: עלי ברודה-פולה הלפרין • אגוד חבי לבנין ע"י מתחם יצחקי

יחמת התכנית: הוועדה המקומית לתכנון ולבניה ראשון לציון
 שורך התכנית: אגף תכנון, אדריכלות ובנוי ערים

חתימת בעלי הקרקע: עלי ברודה-פולה הלפרין
 חתימת יוזם התכנית: אגף תכנון, אדריכלות ובנוי ערים
 חתימת שורך התכנית: אגף תכנון, אדריכלות ובנוי ערים

- מקרא**
- גבול התכנית
 - אזור מגורים ל
 - אזור מגורים ב
 - דרך מצועת או הרחבת דרך
 - שטח לבנין צבורי
 - אזור מסחרי
 - שטח צבורי פתוח
 - גבול בין חלקות חדשות
 - גבול מבוסל בין חלקות



טבלת חלוקה של חלקה 17, 42 וזכויות הבניה

מס. חלקה זמנית	שטח כדונמים	%	יעוד	מס. יח' דיוור	שטח לצורך חשבון זכויות בניה לפי 60% מהשטח ברובו	אחוזי בניה	סר"כ שטח בניה במ"ר
17	8.978						
42	5.187						
	14.165	100.00	שטח התכנית				
1	5.154	36.38	נדכים				
2	1.846	13.03	שטח לבנין צבורי				
12	0.083	0.59	שטח צבורי פתוח				
	7.083	50.00	סר"כ הפקעות				
7	0.807	5.70	אזור מגורים ב	4	807 • 120% • 968	56%	968 • 587 • 561
3, 4, 5, 6, 8, 9, 10	5.250	37.06	אזור מגורים ב	7-28	750 • 120% • 900 900 • 7 • 6300	58%	900 • 584 • 522 6300 • 584 • 3654
11	1.025	7.24	אזור מסחרי		1025 • 120% • 1230	40%	1230 • 40% • 492
	7.082	50.00	אזור מגורים ב + אזור מסחרי				