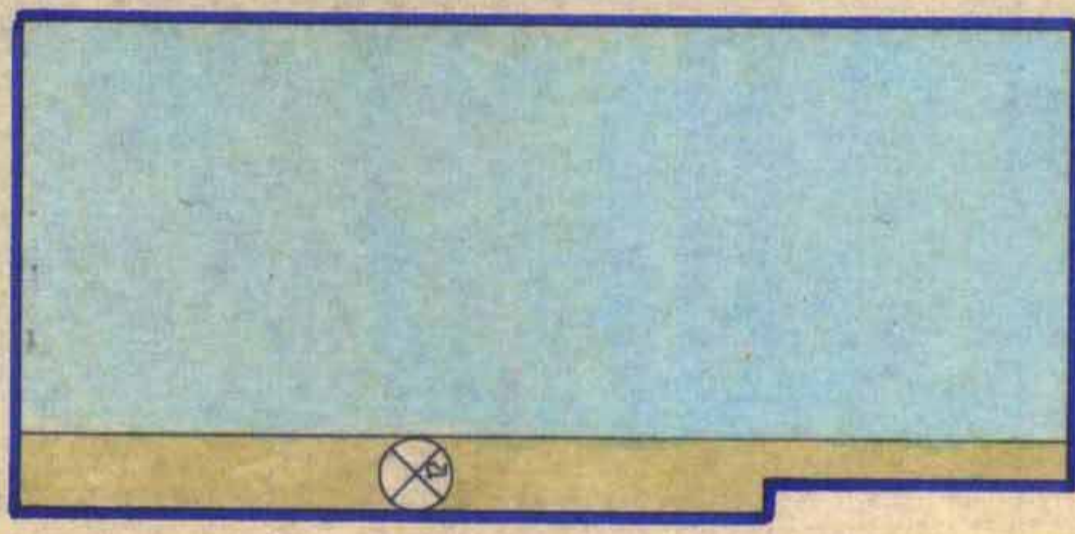


מרחב תכנון מקומי ראשון-לציון

תשריט מצורף לתכנית מתאר מס' רצ/1/7/19
שינוי לתכנית מתאר מס' רצ/1/1.

מחוז: המרכז
נפה: החובות
עיר: ראשון-לציון
גוש: 3925, חלקה 9
מקום: במערב לחדר רייס ולחדר בר-איקן
בעלי הקרקע: קבינט, פרנקובסקי, זי וגטמן
יחס: העדה המקומית לתכנון ולבניה-ראשון-לציון
מפתח מקרקעין: יעקב יצחקי
עורך התכנית: יפוצי-ש.רוה, אדריכלים ומתכנני שרים בע"מ
שטח התכנית: 1350 דונם
קני"מ: 1-1250

משרד הפנים
חוק התכנון והבניה תשכ"ה-1965
מרחב תכנון מקומי
מס' תכנון מקומי: 11/21
תכנית מס' 11/21/137
תעודת הבחירה בשינוי ת.
מס' 12.8.86
לחברת המנדט ליישום
לשם תכנון ולבניה

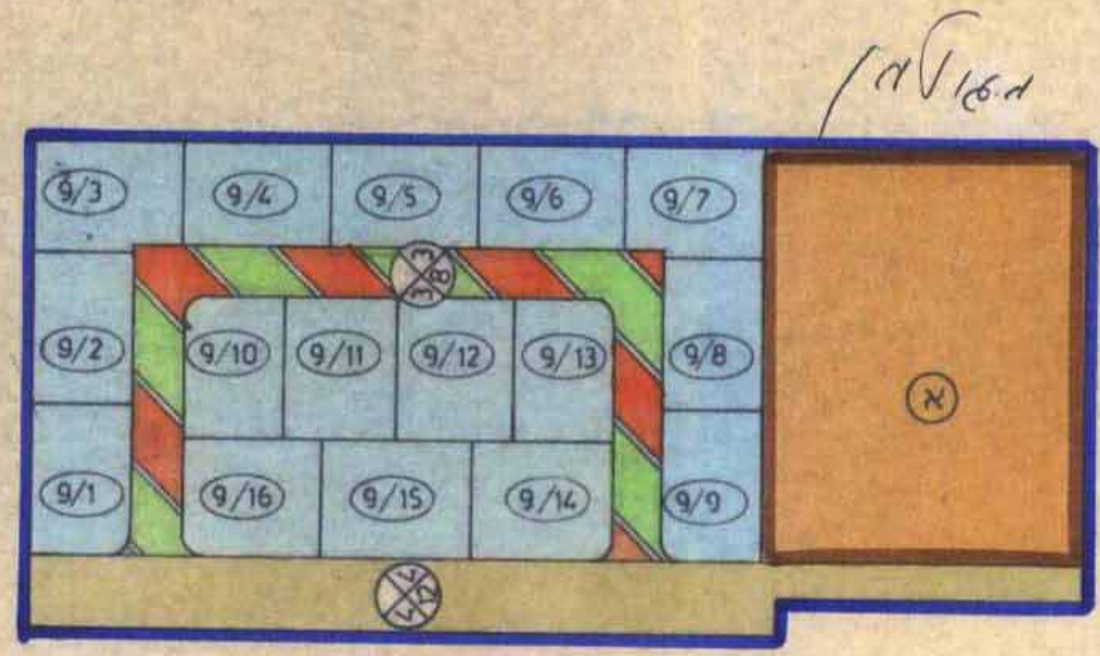
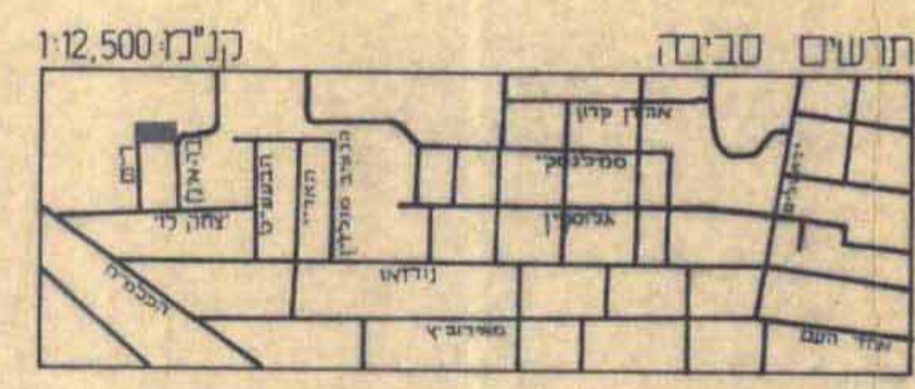


מצב קיים

טבלת ריכוז שטחים

יעוד	מצב קיים		מצב מוצע	
	שטח ב-ד'	שטח ב-%	שטח ב-ד'	שטח ב-%
מגורים	11.71	87.0	6.71	50.0
דרך קיימת	1.79	13.0	1.79	13.0
שטח לבני ציבור	-	-	3.60	27.0
דרך חדשה-משולבת	-	-	1.40	10.0
סה"כ	13.50	100.00	13.50	100.00

- מקרא
- גבול התכנית
 - גבול גוש
 - גבול חלקה קיימת ומס' 5
 - גבול מגרש חדש ומס' 5
 - דרך קיימת
 - דרך חדשה משולבת
 - חניה קיימת/מוצעת
 - מס' דרך
 - קו בנין
 - החב הדרך
 - דרך לביטול
 - אזור מגורים ב'
 - שטח לבני ציבור



מצב מוצע

בדיקת התכנית המפורטת
כ"ז
חתימת מהנדס מנדט בכישימה בוקסר למקצוע
לצרכי ציבור וכפוף סודיות תחילה
תואר החלפת העדה המקומית
מיום

<p>חתימת העדה המקומית:</p> <p>חתימת עורך התכנית:</p> <p>יושע פיצי-שמואל רוה אדריכלים ומתכנני שרים בע"מ</p>	<p>חתימת העדה המקומית:</p> <p>התכנון והבניה תשכ"ה 1965 ועדה מקומית לבניה ראשון-לציון תכנית מפורטת מס' 11/21/137 ישנות מס' 12.8.86 החלטת מועדון מזכיר המועדון</p> <p>תאריך: 30.6.86 - לדיון בעדה המקומית. -14.9.86 - ערכון -21.9.86 - הצחחית -11.1.87 - להפקדה -5.7.87 - למתן תוקף</p>
--	---