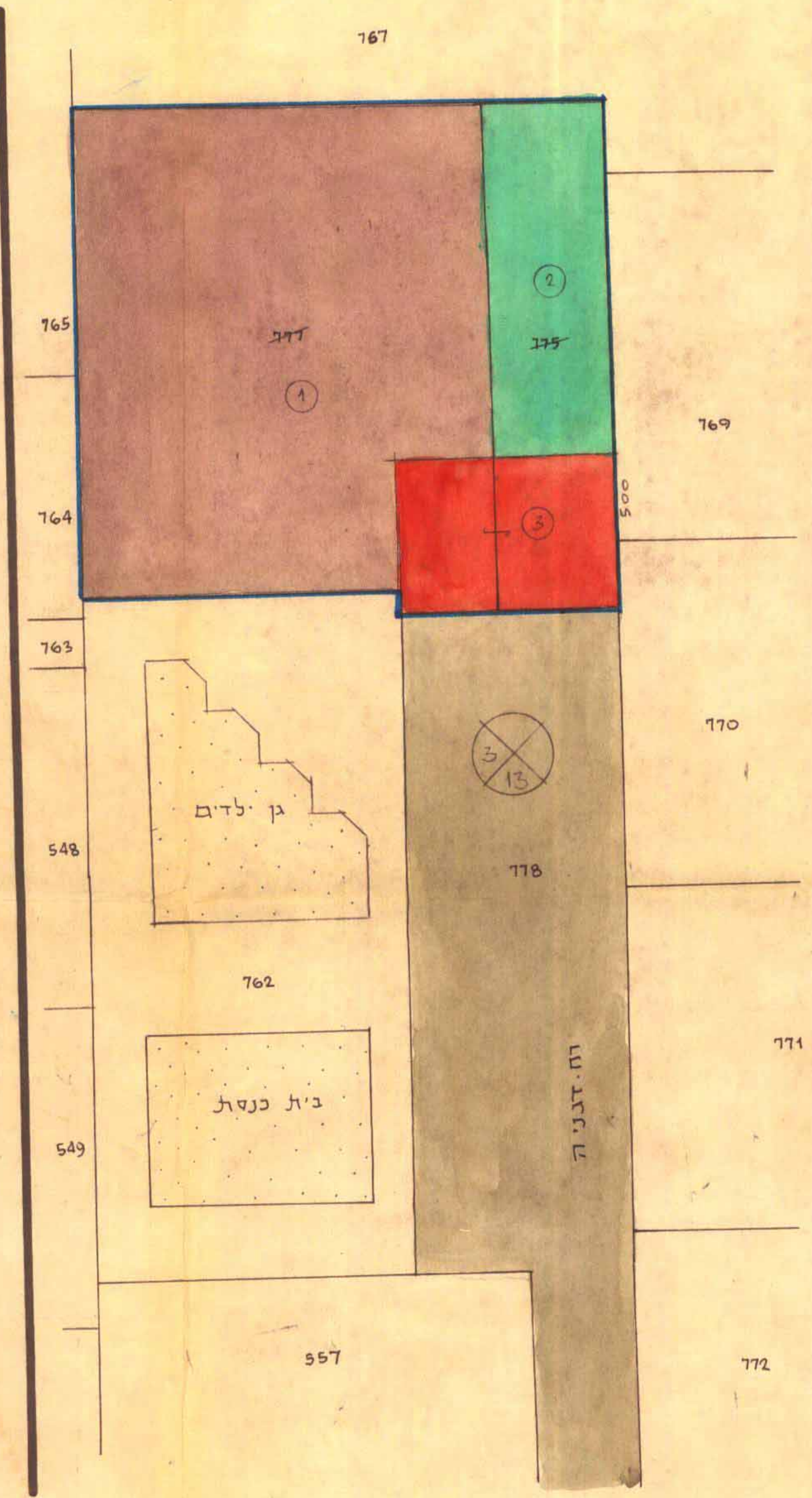
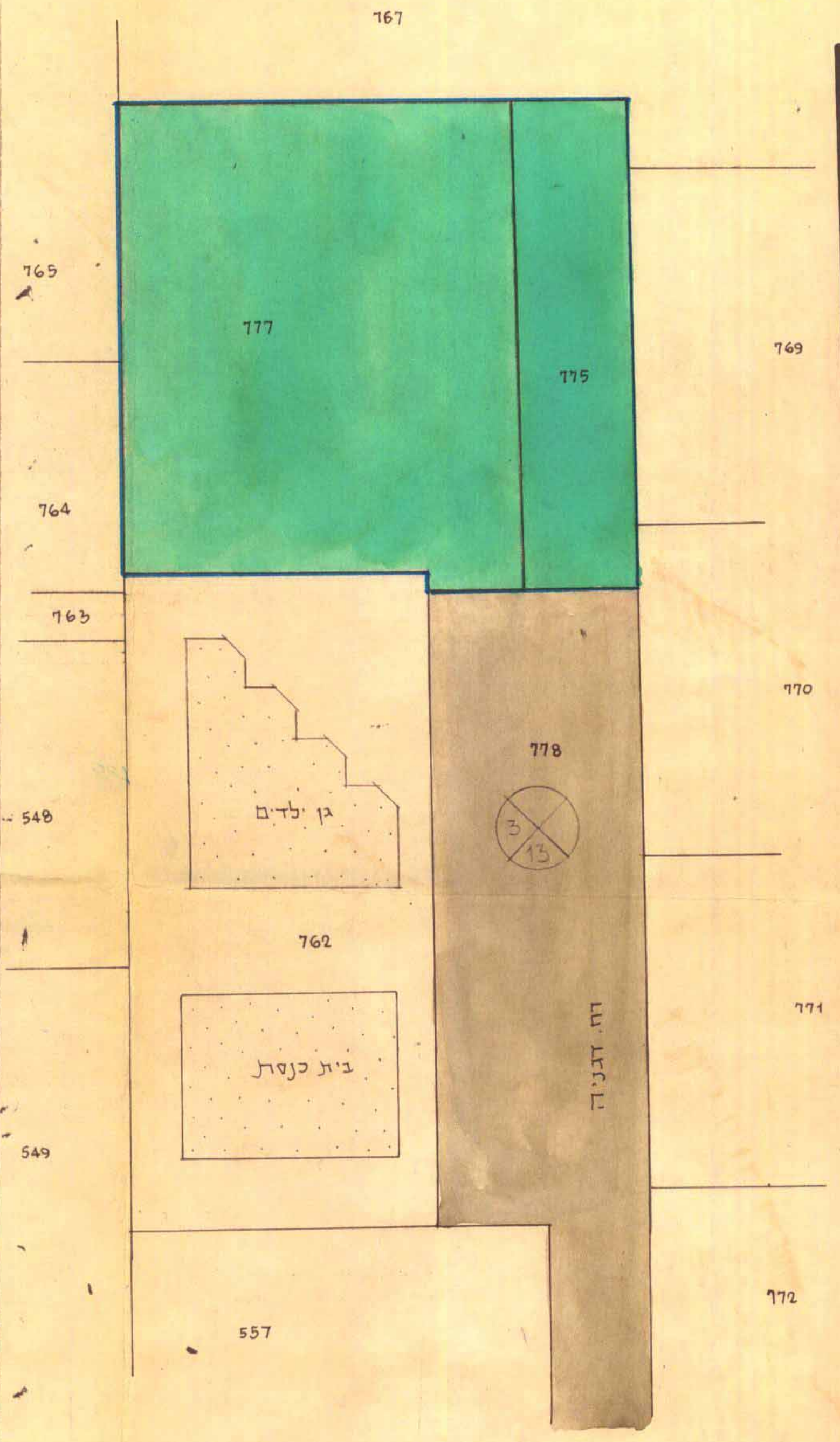


מדחב תכנון מקומי ראשון לציון  
תכנית בנין ערים מפורטת מס. 20/8/1

מצב ק"מ  
1:250

מצב מוצע  
1:250



1965-  
חוק ה-  
תכנית  
ישירה  
החל  
מזכיר  
מס' 20/8/1  
3.7.80

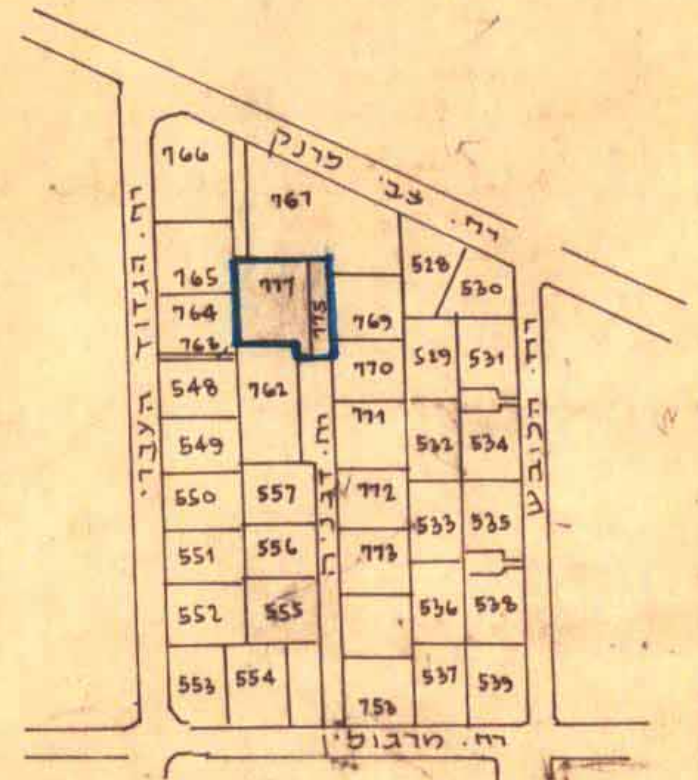
- מחוז : המרכז
- נפה : דחובות
- עיר : ראשון לציון
- גוש : 3929
- חלקות : 775, 777
- בעל הקרקע : עינת ראש לצ
- היוזם והמממן : מ.ח. מהנדס העיר
- שטח החלקות : 1,022 ד'
- מקדא :

משרד הפנים  
חוק התכנון והבניה חש"ב-1965  
מחוז : מרכז  
מרחב תכנון מקומי : 326  
תכנית : 20/8/1  
הצעה המחזורית כשייכותה : 10  
מיום : 13.8.80  
לחכמת הנגרות לעיל : [חוזם] א. חזיון  
סגן מנהל כללי לתכנון : יושב ראש הצועד

- דרך קיימת
- גבול התכנית
- שטח צנודי פתוח
- שטח לבנין צנודי
- שטח להולכי רגל
- דרך חדשה

לוח שטחים

יעד	השטח	שם חלקה מקובל
שביל	0.231	775
שטח לבנין צנודי	0.791	777
	1.022	775 + 777
חלוקה		
יעד	השטח	שם חלקה חדשה
שטח לבנין צנודי	0.737	(1)
שביל	0.113	(2)
צ"ד	0.172	(3)
	1.022	775 + 777



תרשים הסביבה  
1:2500