

14.9.83

מרחב תכנון מקומי ראשון לציון
תשריט מצורף לתכנית 23/6/1.צ.1
שינוי לתכנית מתאר

חוק התכנון והבנייה חש"ב-1965
ועדה מקומית לבנייה ראשון לציון
תכנית מס' 23/6/1.צ.1
תאריך: 23.1.83
מחלקת: תכנון
מס' תעודת: 46

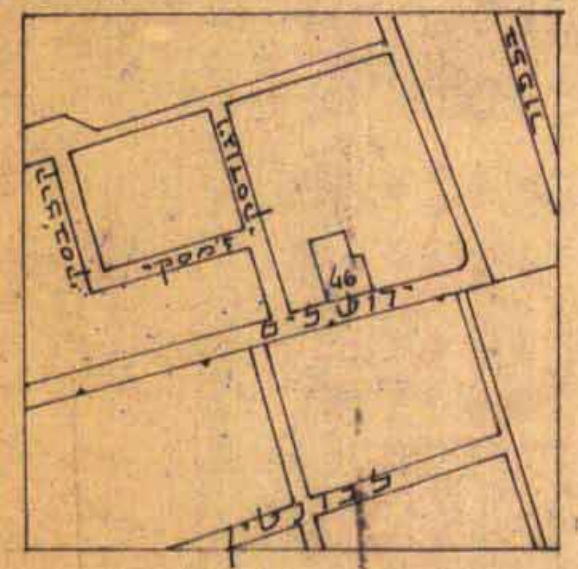
- מחוז: כרמל
- נפה: רחובות
- עיר: ראשון לציון
- גוש: 3932
- חלקה: 46
- המתכנן: מ"מ מרנדס העיר
- היוזם:
- כתובתו: דה צד"ל 3

בדיקת תכנית מקודמת
מ"מ
חתימת מנהל מדור בטיחות במקשר להפקודת
לצרכי ציבור ומפת מדידת הישג
חואם החלטת הועדה המקומית
תאריך: 26/9/83

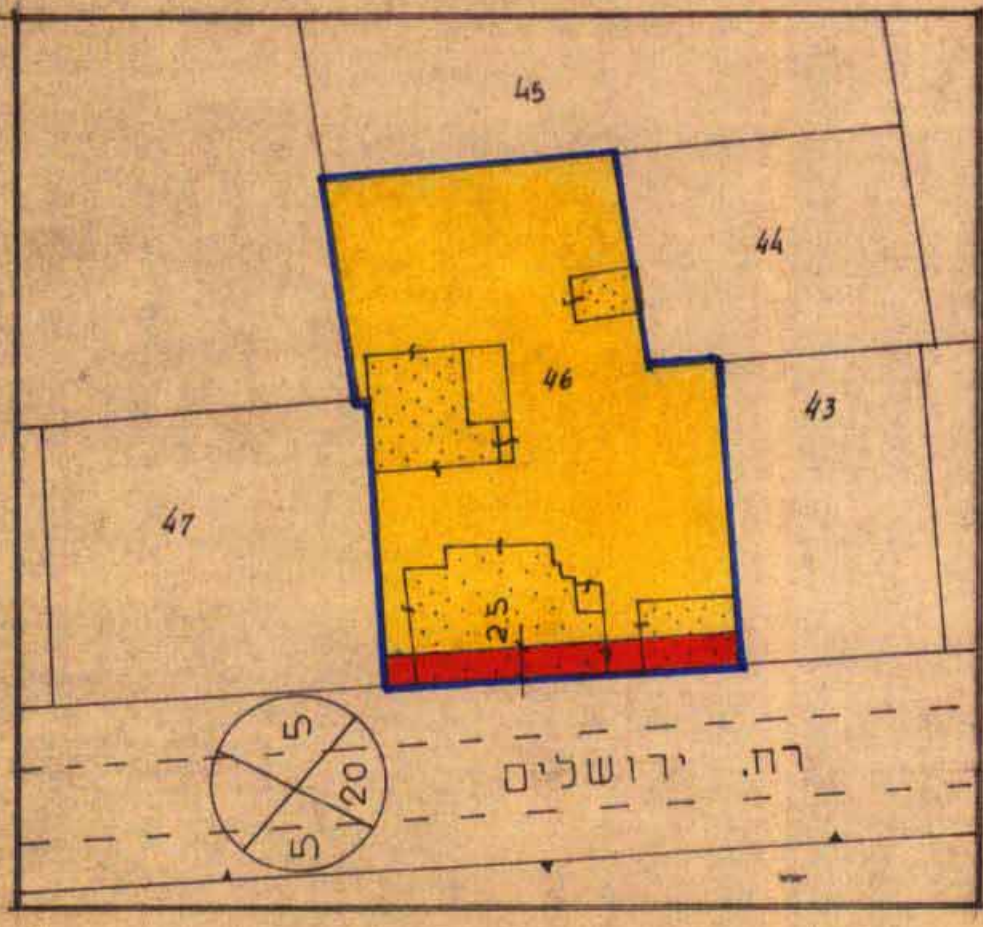
משרד הסנים
חוק החכנת והבניה חש"ב-1965
מחוז: כרמל
מרחב תכנון מקומי
תאריך: 23/6/1.צ.1
תאריך: 2/9/83
מחלקת: תכנון

- גבול התכנית: גבולות המאונכים בישיבות ה
- גבולות: גבולות המאונכים לעיל
- גבולות: גבולות המאונכים לעיל
- גבולות: גבולות המאונכים לעיל
- שטח לבנייה ציבור
- דון חדשה
- מס הדרך
- קו בנין
- רוחב הדרך

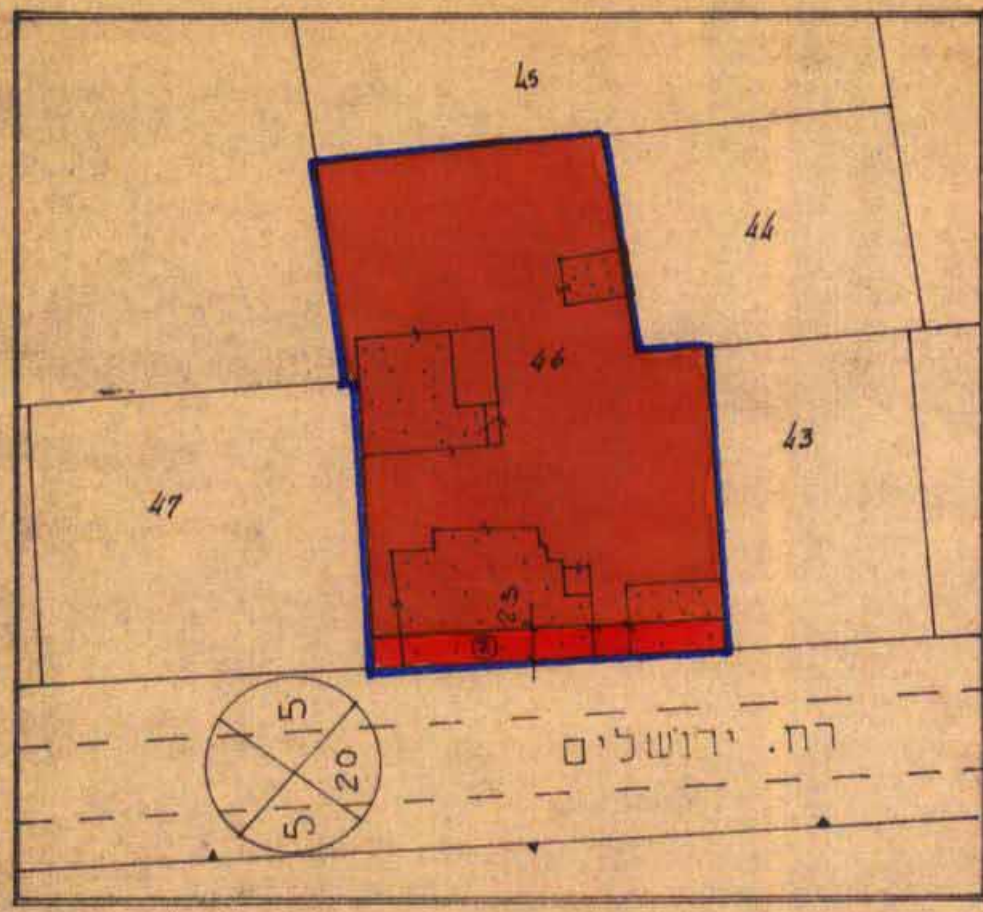
טבלת שטחים			
מס חלקה	שטח מ'	יעוד	%
46	1039.5	בניי ציבור	93.5%
2	72.5	דרך	6.5%
סה"כ	1112		100%



תרשים הסביבה
קמ" 1:5000



מצב קיים קמ" 1:625



מצב מוצע קמ" 1:625