

מכתב תכנון / 11/122/א
30.11.91

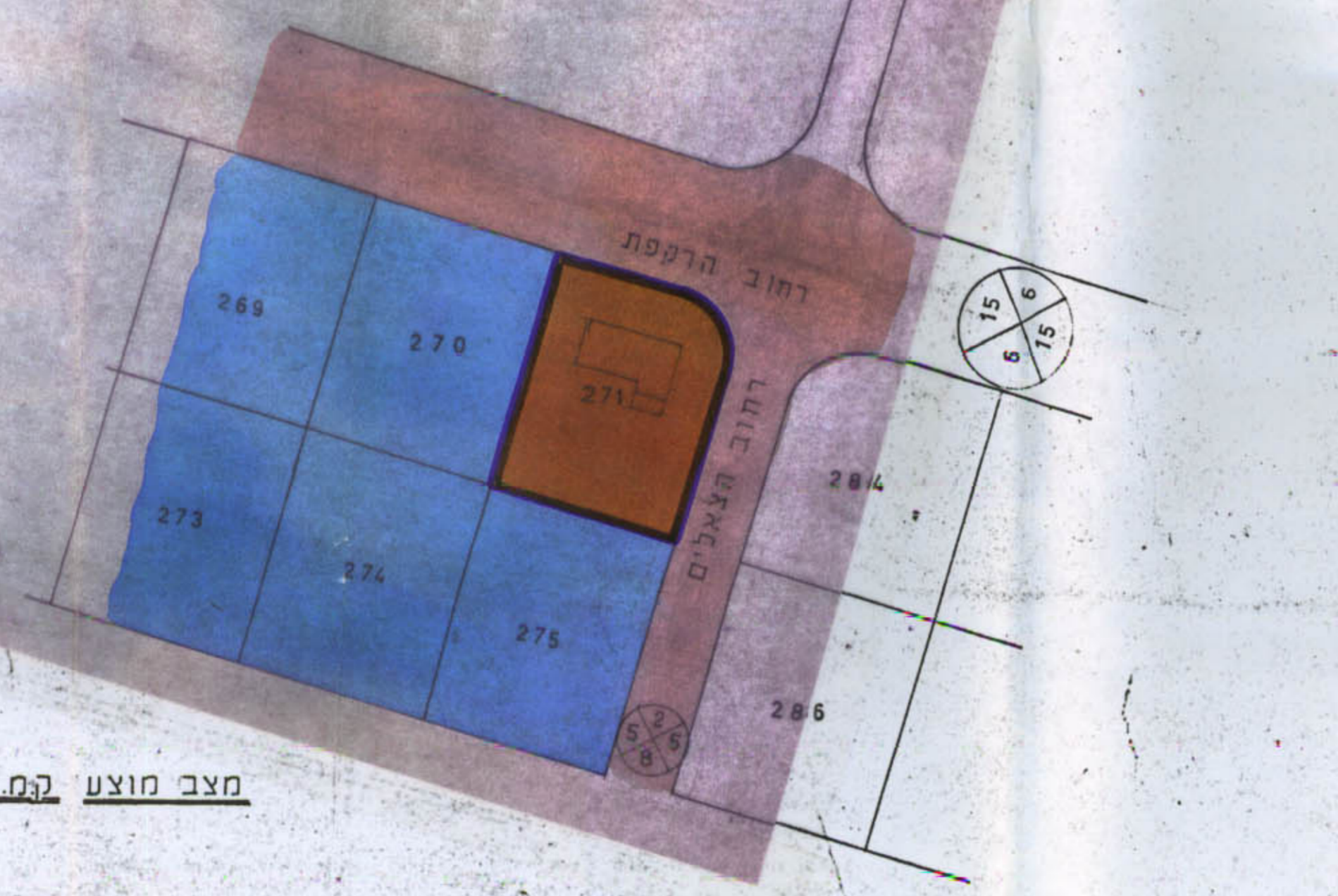
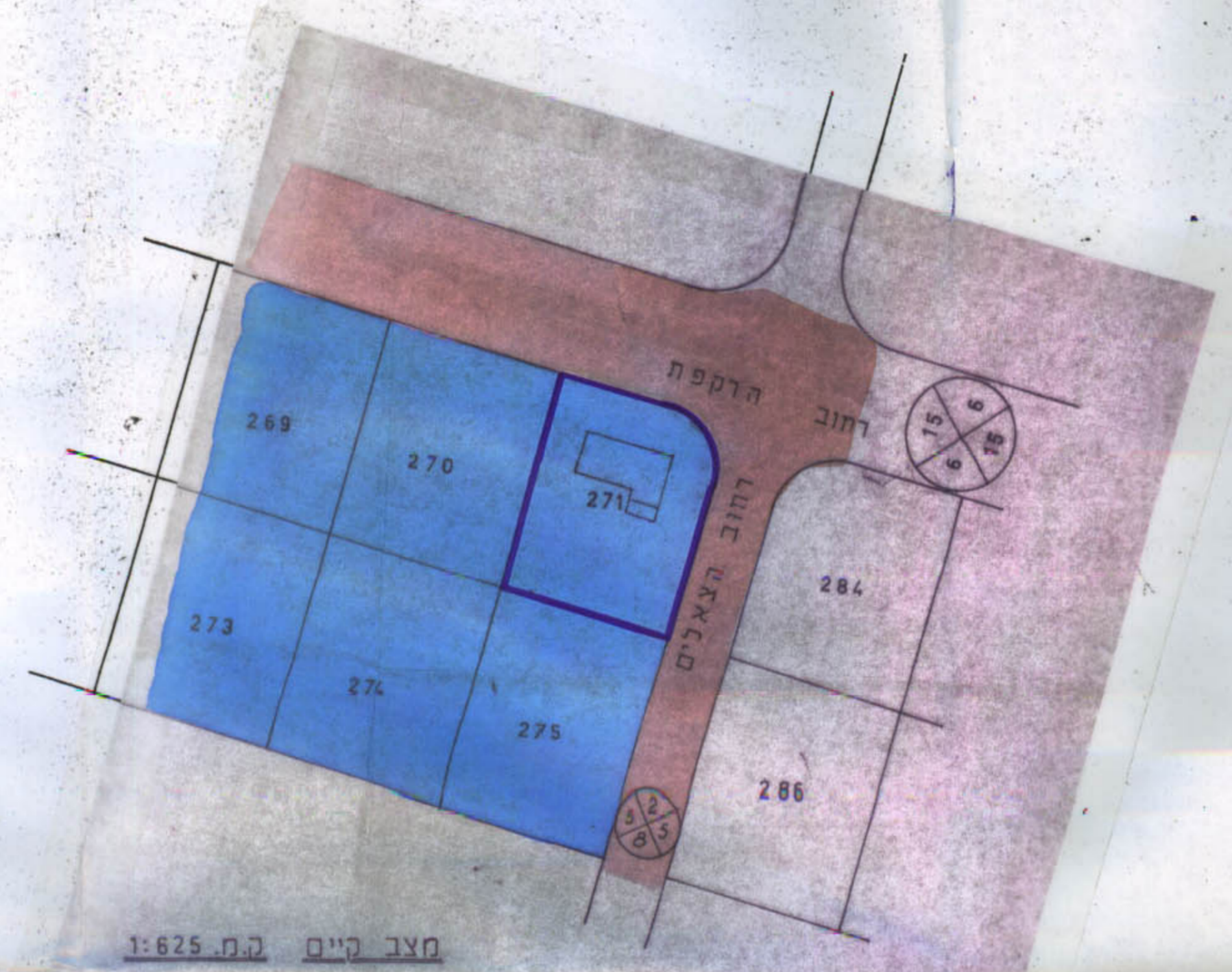
מרחב תכנון עיר ראשון לציון
תשריט מצודף לתכנית ר.צ. 11/122/א
תיקון לר.צ. 22/1 בתוקף, ר.צ. 1/1 בתוקף, י.ר.צ. 2000 בהפקדה

מחוז נפה עיר גוש חלקות הבעלים היוזם המתרגן כתובתן שטח התכנית

מרכז רחובות ראשון לציון 4242 271 מנהל מקרקעי ישראל עיריית ראשון לציון מחלקת מהנדס העיר רת. זדל 3 ד' 0.609

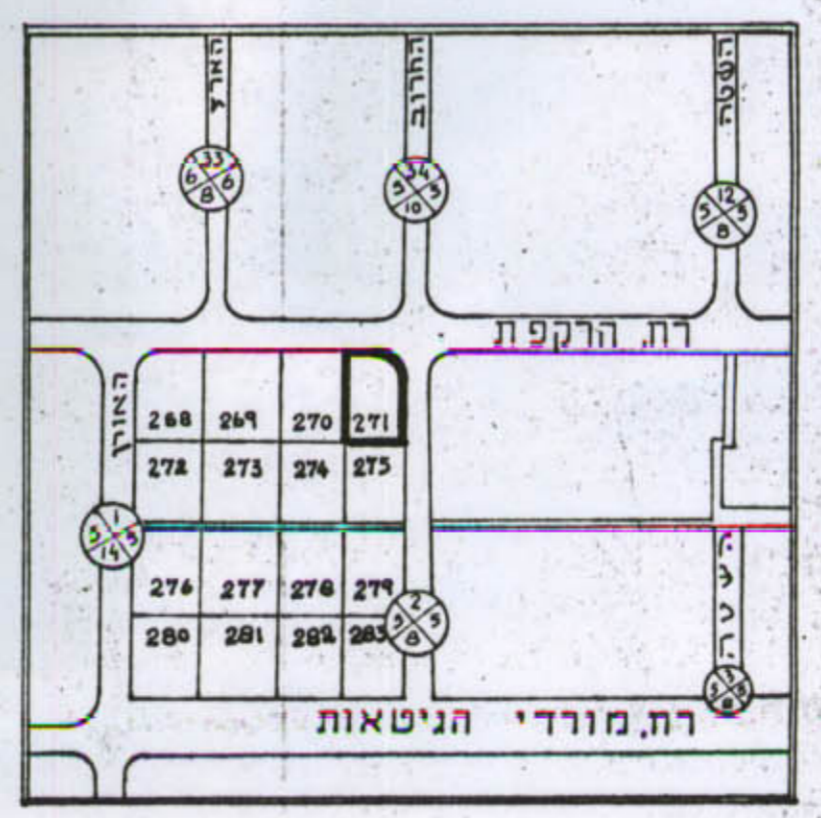
דו"ק התכנון והנדסה 1965
ועדה מקומית לבנייה ראשון-לציון
וכנית מפורטת מס' 11/122/א
לשם: מ.א. ג.א.ל.צ.
מיזם: 30.11.91
החלטת מועדון/הוועדה
יום: 26.11.91

משרד הפנים מחוז תל-אביב
חוק התכנון והבניה תשכ"ח-1965
אישור תכנית מס. 11/122/א
התכנית מאושרת מכח
סעיף 108(ג) לחוק
יום: 26.11.91



מקרא:
גבול הגוש
גבול התכנית
אזור מגורים ב
שטח לבינייני ציבור
דרך קיימת

תרשים הסביבה
ק.מ. 1:2500



עיריית ראשון-לציון
מסד הנדסה-עיר
ר.צ. 11/122/א
27.11.90
157
1:625