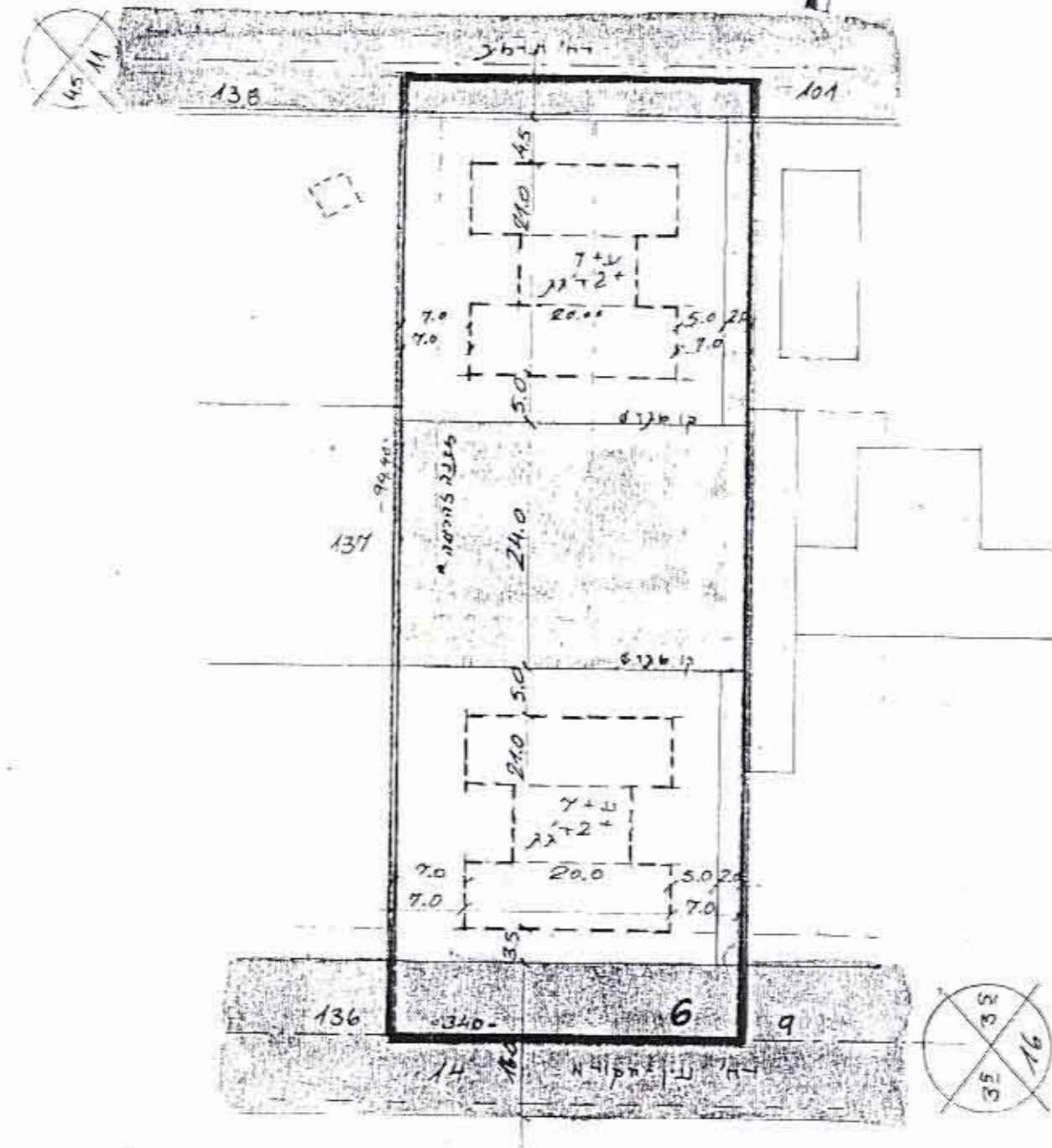
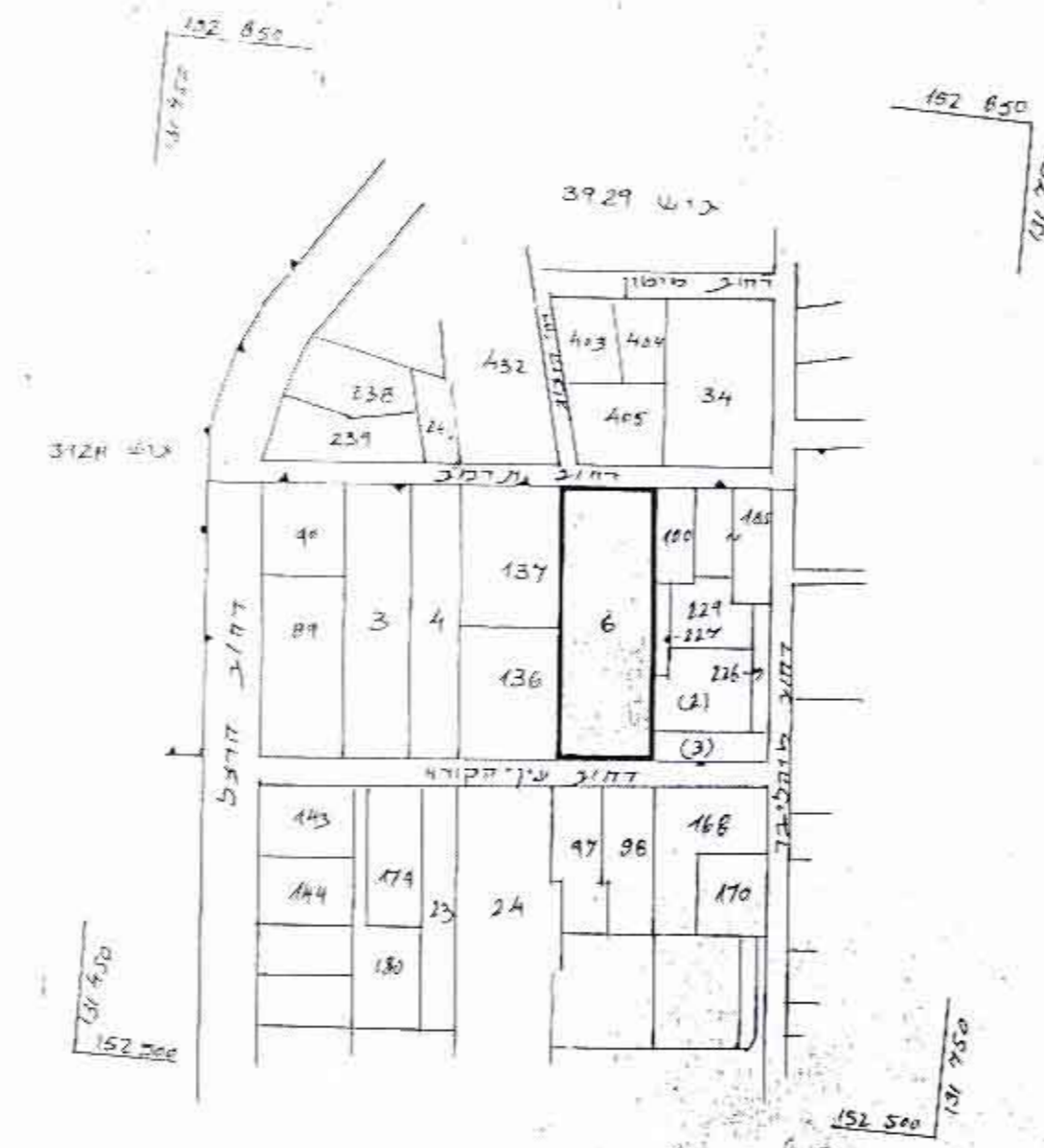


מרחב תכנון מקומי - ראשל"צ

תכנית בנין ערים מפורטת רצ/176/6 תיקון מס' א



מצב קיים
ק.ה. 1:625



תרשים הסביבה
ק.ה. 1:2500

מחוז :	המרכז
נפה :	רחובות
עיר :	ראשון לציון
נוש :	3933
חלקה :	6
שטח התכנית :	3,165 מ"ר
בעל הקרקע :	יאגוזי חברה לבנין בע"מ
יוזם התכנית :	יאגוזי חברה לבנין בע"מ ד"ר שמשון מ. ראשלב
שורך התכנית :	ג. קפלן אדריכל ומתכנן ערים

ד"ר דרור מ. ראשלב
954600, 945510, 50

קמל עירד
התחלת האדריכלות

יאגוזי חברה לבנין בע"מ
התחלת היוזם

יאגוזי חברה לבנין בע"מ
התחלת בעל הקרקע

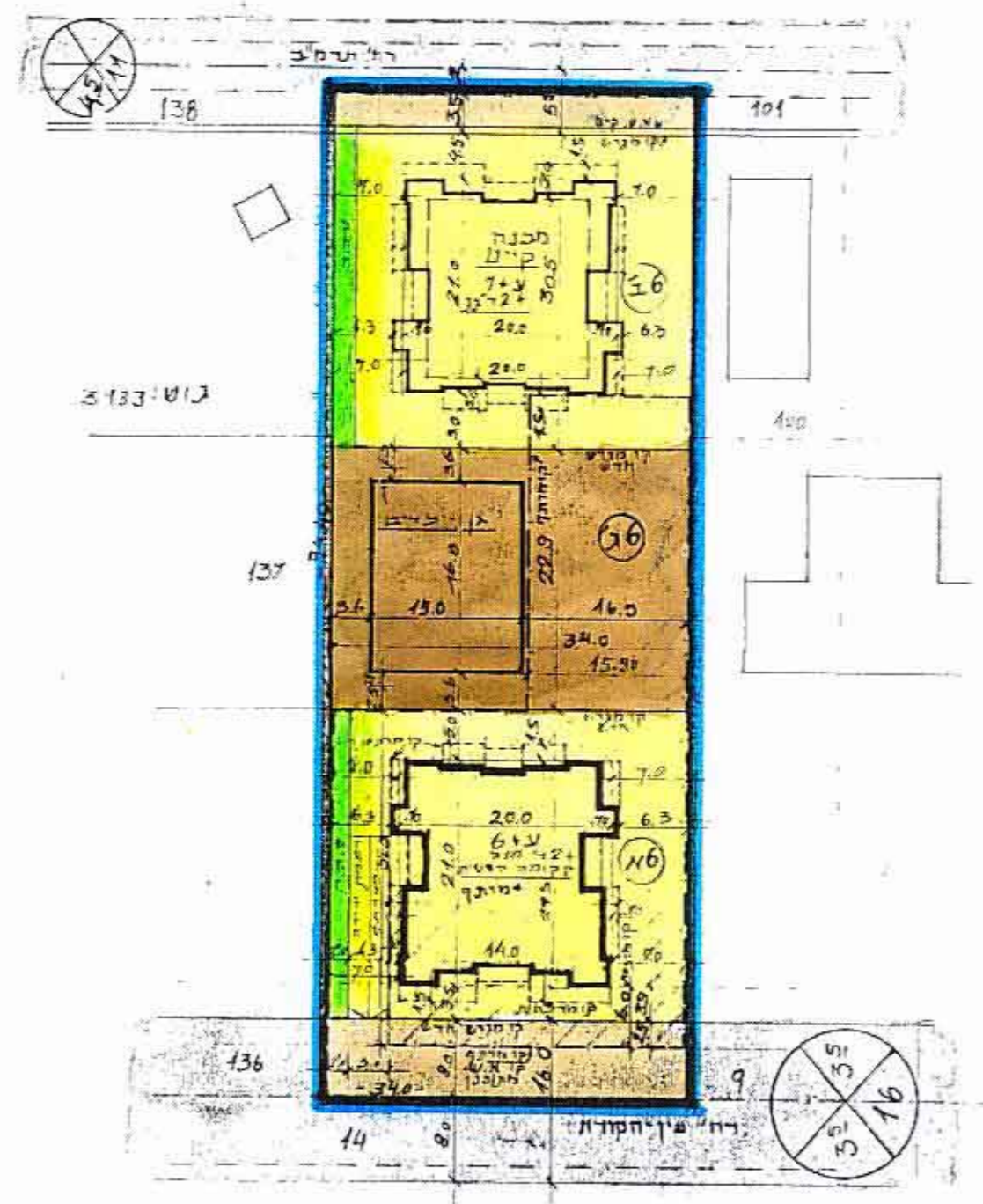
טבלת חישוב שטחים

מבצע	מצב קיים	מצב מוצע
מטרים ג'	מטרים ג'	מטרים ג'
שטח החלקה	3165 מ"ר	3165 מ"ר
הפקעות ב-%	40%	36.7%
הפקעות נטו	1258 מ"ר	1160 מ"ר
זכויות בניה	1907 מ"ר	2005 מ"ר
זכויות בניה משותפת	3165 מ"ר	3165 מ"ר
סה"כ זכויות בניה	1907 מ"ר	2005 מ"ר
מס ירוש	49	49
קווצת כסף על מצבים	7	7
מיתקני ציוד	1435	1435

תאריך: 18.8.75

משך הפנים	חוק התכנון והבניה תשנ"ה-1965
מחוז	מרחב תכנון מקומי
מספר התכנית	מס' 3933
שטח התכנית	3165 מ"ר
תאריך התחלת הפרויקט	11.3.75
שם בעל הקרקע	יאגוזי חברה לבנין בע"מ
שם האדריכל	ג. קפלן

- גבול התכנית
- מערבים
- שטח בנין צמוד
- שטח צמוד פתוח
- דרך קיימת
- דרך חדשה
- דרך מוסלמת
- מס הדרך
- קו בנין
- רוחב הדרך
- מיתקן



מצב מוצע
ק.ה. 1:625

בדיקות והגישות מפורטת	
חתימת טבלת סדור כנישים	מס' 7/10/75
בהקשר להפקעות מצרכי ציבור	
חתימת מדידת	
חתימת המל"מ	
חתימת מינהל	

13/10/75
12/10/75
11/10/75
10/10/75