

אגף תכנון והנדסה
מחלקת תכנון
נתקבל ב: 17-07-1990
מספר

מחוז המרכז
מרחב תכנון מקומי ראשון לציון
שינוי לתכנית מתאר מס' ר"צ 1/12/43
תיקון לתכנית מתאר ר"צ 12/43

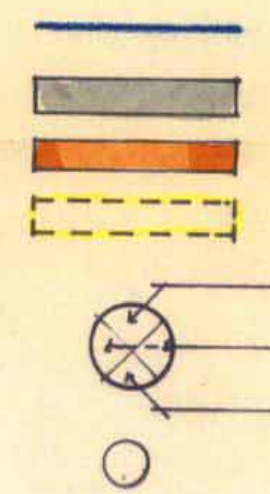
המרכז :
רחובות :
ראשון לציון :
3929 :
224, 225, 226 :
דוד דרורי :
1249.0 מ"ד :
761.0 מ"ד :

מחוז :
נפה :
עיר :
גוש :
חלקות :
בעל הקרקע :
שטח המגרש (ברוטו) :
שטח המגרש לאחר הפקעה :
גבול התכנית :
יזום התכנית :
עורך התכנית :

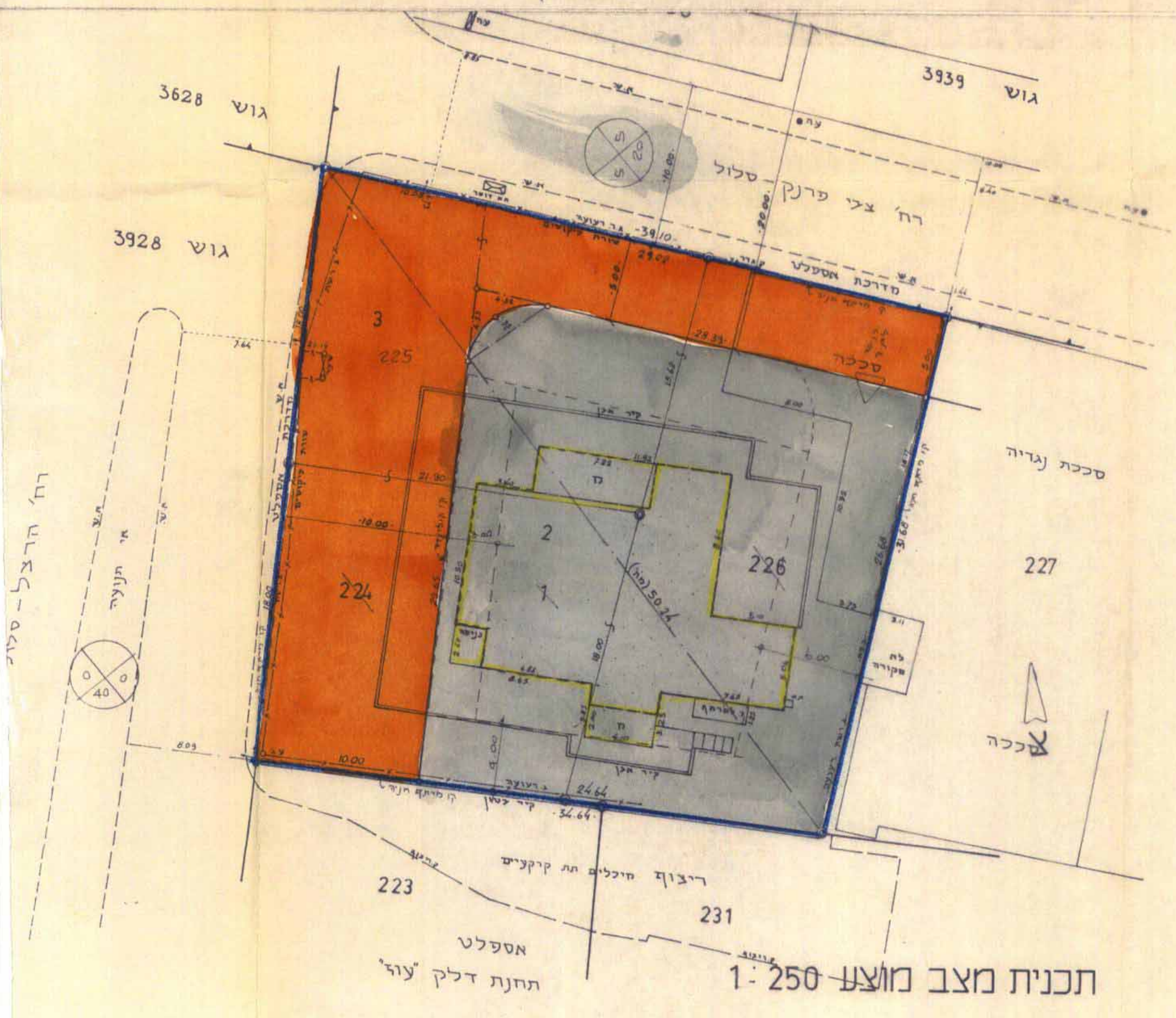
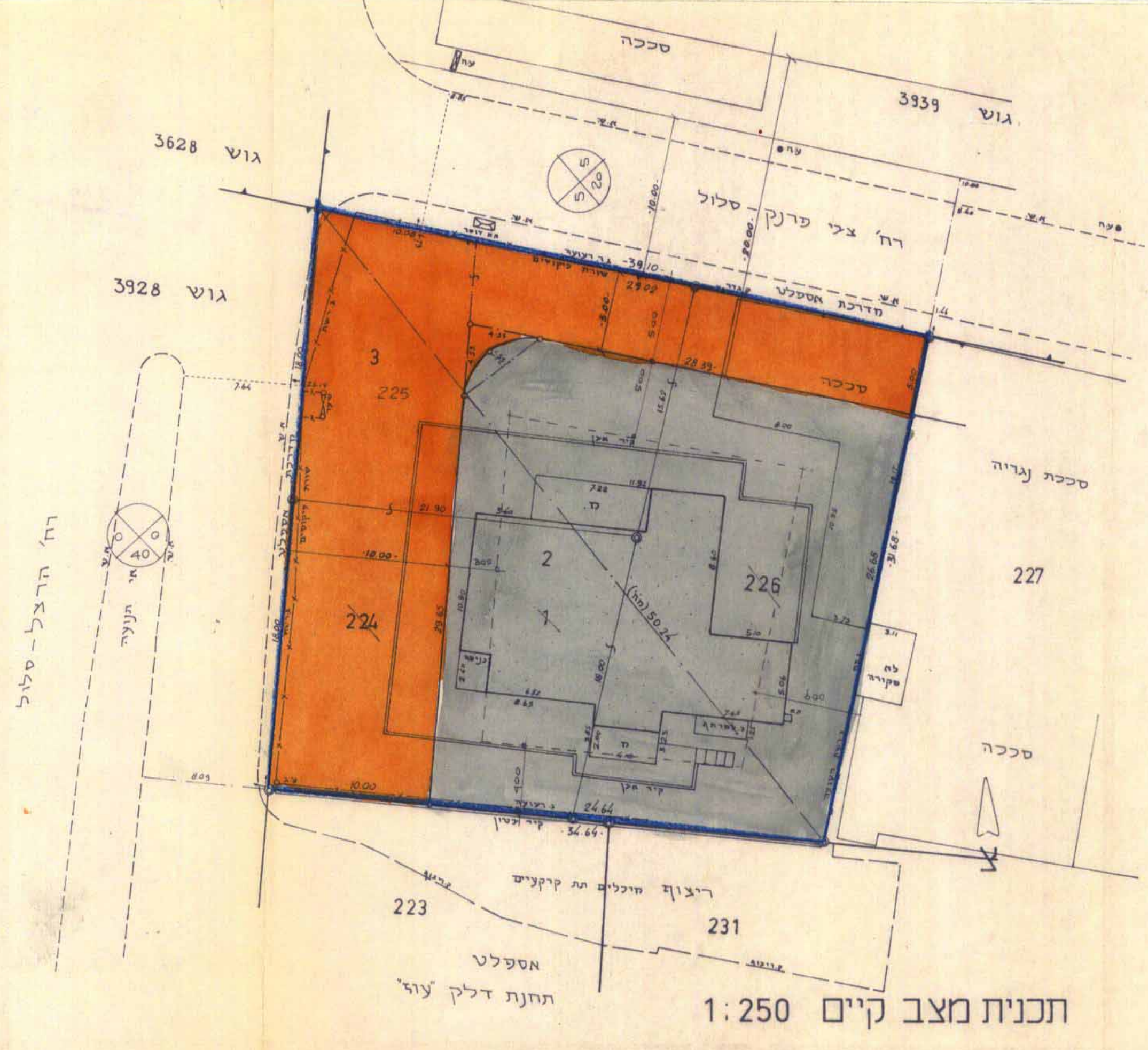
משרד הפנים מחוז המרכז
חוק התכנון והבניה תשכ"ח-1968
אישור תכנית מס' 1/12/43/3
התכנית מאושרת/מבח
סעיף 108(ג) לחוק
יזמי תועיה המחוזית

מקרא
גבול התכנית
אזור מסחר ומשרדים
דרכים
מבנה קיים להריסה
מספר הדרך
קוי בנין
רוחב הדרך
מס' חלקה

גודל נתיב להפקעה/מספר
10.6.90
ועדת התכנון והבניה/מינהל מים
עמית
תאריך: 23.7.90
התוכנית נאשרת



הועדה המקומית לתכנון ולבניה רשל"צ
אנריקו סגרה. ענת בלומנטל-אדריכלים



2. חלוקה

שטחים	מספרי החלקות	לפי ת.ב.ע.	ארעיים	סופיים	בדונמים מטר
0.744	2				
0.505	3				
1.249	(1)				

1. איחוד

שטחים	מספרי החלקות	לפי ת.ב.ע.	ארעיים	סופיים	בדונמים מטר
0.368	224				
0.385	225				
0.496	226				
1.249	1				

טבלת שטחים

מגרש ברוטו	מגרש הפקעה	מגרש לזכויות
1.249	0.505	0.744
		(0.761)

הערה: סה"כ שטח מגרש לאחר הפקעה לפי מודד הוא 0.744 ד' ואילו לפי טבלת זכויות בניה של העירייה שטח המגרש לזכויות הוא 0.761 ד'
חתימות:

תאריך: 6.7.90
עורך: ענת בלומנטל
יזם: א. ב. ע.
בעלים: א. ב. ע.
384405
31.7.90